

RS-SERIES
RS 32 24-48VUC LD LP 2U

Weidmüller Interface GmbH & Co. KG
 Klingenbergstraße 16
 D-32758 Detmold
 Germany
 Fon: +49 5231 14-0
 Fax: +49 5231 14-292083
 www.weidmueller.com

Illustration du produit


Les modules à relais RS 30, 31, 32 ont une largeur comprise entre 11,2 et 25 mm en fonction des modèles. Les interfaces multirelais RSM sont proposées sous forme de modules avec 4, 8 et 16 voies. Pour réduire les coûts de câblage les versions DC sont livrées avec le potentiel plus ou moins est commun. Un connecteur HE10 (IEC603-1) optionnel permet de brancher des cordons préconfectionnés. Le raccordement de section nominale 2,5 mm² est un raccordement vissé.

Informations générales de commande

Type	RS 32 24-48VUC LD LP 2U
Référence	1122661001
Version	RS-SERIES, Interfaces relais, Nombre des contacts: 2 Inverseur AgNi 90/10, Tension nominale: 24 V UC ±10 %, 48 V UC ±10 %, Courant permanent: 4 A, Raccordement vissé
GTIN (EAN)	4032248046225
Cdt.	10 pièce(s)

RS-SERIES
RS 32 24-48VUC LD LP 2U

Weidmüller Interface GmbH & Co. KG
 Klingenbergstraße 16
 D-32758 Detmold
 Germany
 Fon: +49 5231 14-0
 Fax: +49 5231 14-292083
 www.weidmueller.com

Caractéristiques techniques**Dimensions et poids**

Largeur	25 mm	Largeur (pouces)	0,984 inch
Hauteur	70 mm	Hauteur (pouces)	2,756 inch
Profondeur	63,5 mm	Profondeur (pouces)	2,5 inch
Poids net	45,68 g		

Températures

Humidité	40 °C/93 % d'humidité rel., pas de condensation	Température de fonctionnement, max.	40 °C
Température de fonctionnement, min.	-25 °C	Température de stockage, max.	60 °C
Température de stockage, min.	-40 °C	Température de fonctionnement	-25 °C...40 °C
Température de stockage	-40 °C...60 °C		

Conformité environnementale du produit

REACH SVHC Lead 7439-92-1

Entrée

Tension nominale de commande	24 V UC \pm 10 % / 48 V UC \pm 10 %	Courant nominal AC	28 mA / 22 mA
Courant nominal DC	18 mA / 20 mA	Puissance nominale	0,6 W / 0,9 VA
Tension de déclenchement / de retombée, typ.	21,5 V / 43 V DC	Courant de déclenchement / de retombée, typ.	3 mA / 4,5 mA AC 5 mA / 2 mA DC
Indicateur d'état	LED rouge	Circuit de protection	Redresseurs

Sortie

Tension de commutation nominale	250 V AC	Tension de commutation AC, max.	250 V
Courant permanent	4 A	Courant à la mise sous tension	6 A
Retard à la mise s. tension	< 13 ms	Retard à la coupure	= 10 ms
Durée des rebonds	\leq 4 ms	Puissance min. de commutation	1 mA @ 24 V, 10 mA @ 10 V, 100 mA / 5 V DC
Fréquence de commutation max. à charge nominale	0,1 Hz		

Caractéristiques du contact

Type de contact	2 Inverseur (AgNi 90/10)	Durée de vie mécanique	30 x 10 ⁶ manœuvres
-----------------	--------------------------	------------------------	--------------------------------

Caractéristiques générales

Version	relais soudé	Rail	TS 32, TS 35
Bouton de test	Non	Indicateur de position du commutateur mécanique	Non
Couleur	Orange		

Coordination de l'isolation

Tension nominale	250 V	Catégorie de surtension	III
Degré de pollution	2	Degré de protection	IP20
Ligne de fuite et distance d'isolement entrée - sortie	> 3 mm	Tension de tenue au choc	4 kV

RS-SERIES
RS 32 24-48VUC LD LP 2U**Weidmüller Interface GmbH & Co. KG**
Klingenbergstraße 16
D-32758 Detmold
Germany
Fon: +49 5231 14-0
Fax: +49 5231 14-292083
www.weidmueller.com**Caractéristiques techniques****Informations supplémentaires sur les agréments / standards**

Normes DIN EN 50178

Caractéristiques de raccordement

Technique de raccordement de conducteurs	Raccordement vissé	Longueur de dénudage, raccordement nominal	8 mm
Sections de raccordement, raccordement nominal	2,5 mm ²	Plage de serrage, min.	0,5 mm ²
Plage de serrage, max.	4 mm ²		

Classifications

ETIM 3.0	EC001437	ETIM 4.0	EC001437
ETIM 5.0	EC001437	ETIM 6.0	EC001437
UNSPSC	30-21-19-17	eClass 5.1	27-37-16-01
eClass 6.2	27-37-16-01	eClass 7.1	27-37-16-01
eClass 8.1	27-37-16-01	eClass 9.0	27-37-16-01
eClass 9.1	27-37-16-01		

Agréments

Agréments



ROHS Conforme

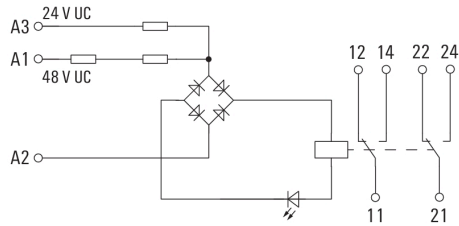
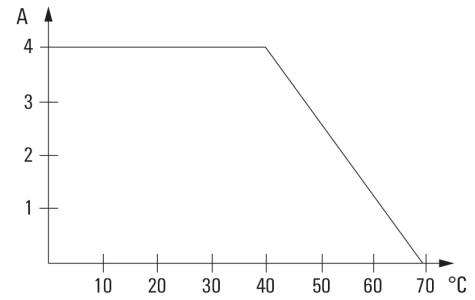
Téléchargements

Agrément/Certificat/Document de conformité [DE_PA_5600_160311_001.pdf](#)

Données techniques [EPLAN_WSCAD](#)

Fiche de données**RS-SERIES
RS 32 24-48VUC LD LP 2U**

Weidmüller Interface GmbH & Co. KG
Klingenbergstraße 16
D-32758 Detmold
Germany
Fon: +49 5231 14-0
Fax: +49 5231 14-292083
www.weidmueller.com

Dessins**Schéma****Graph**

Courbe de charge limite DC