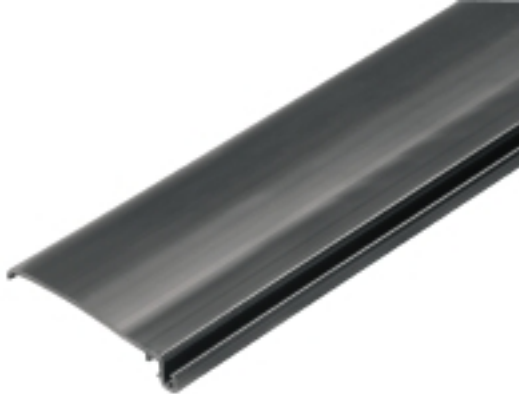


**OMNIMATE Housing - série CH20M
CH20M BUS-ADP TS 35/250**

Weidmüller Interface GmbH & Co. KG
 Klingenbergstraße 16
 D-32758 Detmold
 Germany
 Fon: +49 5231 14-0
 Fax: +49 5231 14-292083
 www.weidmueller.com

Illustration du produit

Modules d'adaptateurs d'alimentation pour l'alimentation et la distribution séparées de la tension d'alimentation pour les convertisseurs de signaux des séries ACT20 / MICROSERIES.

Les modules d'alimentation de 22,5 / 6,1 mm de largeur sont directement montés à côté des convertisseurs de signaux analogiques,

et la tension d'alimentation 24 VDC est optionnellement pontée via le bus du rail

profilé CH20M (série ACT20) ou simplement via des connexions transversales ZQV 4N (MICROSERIES).

Par ailleurs, l'ACT20-Feed-In-PRO-S détecte les erreurs de tous les appareils montés sur le profilé CH20 BUS.

En cas d'erreur, le relais d'état intégré envoie une alarme globale à la commande externe. En outre, deux alimentations

peuvent être raccordées à l'ACT20 Feed-In PRO-S en tant qu'alimentation primaire et de backup.

Une alimentation 100 % redondante est possible via deux modules Feed-In montés sur le profilé CH20 BUS.

Informations générales de commande

| | |
|------------|--|
| Type | CH20M BUS-ADP TS 35/250 |
| Référence | 1248250000 |
| Version | OMNIMATE Housing - série CH20M, Longueur: 250 mm, Largeur: 39,5 mm |
| GTIN (EAN) | 4050118053203 |
| Cdt. | 10 pièce(s) |

Fiche de données

OMNIMATE Housing - série CH20M CH20M BUS-ADP TS 35/250

Weidmüller Interface GmbH & Co. KG
Klingenbergstraße 16
D-32758 Detmold
Germany
Fon: +49 5231 14-0
Fax: +49 5231 14-292083
www.weidmueller.com

Caractéristiques techniques

Dimensions et poids

| | | | |
|-----------|---------|-------------------|------------|
| Longueur | 250 mm | Longueur (pouces) | 9,842 inch |
| Largeur | 39,5 mm | Largeur (pouces) | 1,555 inch |
| Hauteur | 7 mm | Hauteur (pouces) | 0,276 inch |
| Poids net | 18,6 g | | |

Températures

| | | | |
|--------------------------------------|--------|--------------------------------------|--------|
| Température de fonctionnement , max. | 85 °C | Température de fonctionnement , min. | -50 °C |
| Température de stockage, max. | 85 °C | Température de stockage, min. | -40 °C |
| Plage de température montage, min. | -25 °C | Plage de température montage, max. | 85 °C |

Classifications

| | | | |
|------------|-------------|------------|-------------|
| ETIM 5.0 | EC001031 | ETIM 6.0 | EC001031 |
| eClass 6.2 | 27-18-08-02 | eClass 7.1 | 27-18-27-02 |
| eClass 8.1 | 27-18-27-02 | eClass 9.0 | 27-18-27-90 |
| eClass 9.1 | 27-18-27-90 | | |

Agréments

| | |
|------|----------|
| ROHS | Conforme |
|------|----------|

Téléchargements

| | |
|--------------------|---|
| Brochure/Catalogue | FL ANALO.SIGN.CONV. EN MB DEVICE MANUF. EN CAT 4.1 ELECTR 16/17 EN CAT 2 PORTFOLIOGUIDE EN FL MACHINE SAFETY EN FL 72H SAMPLE SER EN PO OMNIMATE EN |
| Données techniques | EPLAN |