

## Support Xergo pour écran LCD

- Code :** 000406219 = Support mural 25,4 - 69 cm  
000406212 = Support mural 25,4 - 76,2 cm, inclinable et rotatif  
000406214 = Support mural 25,4 - 76,2 cm  
000406216 = Support mural 25,4 - 76,2 cm à air comprimé  
000406217 = Support mural 25,4 - 76,2 cm à air comprimé  
SuperFlex  
000406221 = Support mural 2 moniteurs 25,4 - 69 cm  
à air comprimé  
000406222 = Support mural 25,4 - 76 cm, rotatif,  
inclinable et orientable  
000406224 = Support mural 25,4 - 76,2 cm, rotatif,  
inclinable et orientable  
000406225 = Support mural 25,4 - 76,2 cm, rotatif,  
inclinable et orientable SuperSwirvel  
000406226 = Support mural 2 moniteurs 25,4 - 76,2 cm  
000406227 = Support pour montage sur table  
avec clip de serrage  
000406230 = Support 25,4 - 76,2 cm Swirvel  
000406231 = Support 25,4 - 76,2 cm SuperSwirvel  
000406232 = Support 2 moniteurs 25,4 - 76,2 cm

Cette notice fait partie du produit. Elle contient des informations importantes concernant son utilisation. Tenez-en compte, même si vous transmettez le produit à un tiers.

Conservez cette notice pour tout report ultérieur !

### Note de l'éditeur

Cette notice est une publication de la société Conrad, 59800 Lille/France. Tous droits réservés, y compris la traduction. Toute reproduction, quel que soit le type (p.ex. photocopies, microfilms ou saisie dans des traitements de texte électronique) est soumise à une autorisation préalable écrite de l'éditeur.

Reproduction, même partielle, interdite.

Cette notice est conforme à l'état du produit au moment de l'impression.

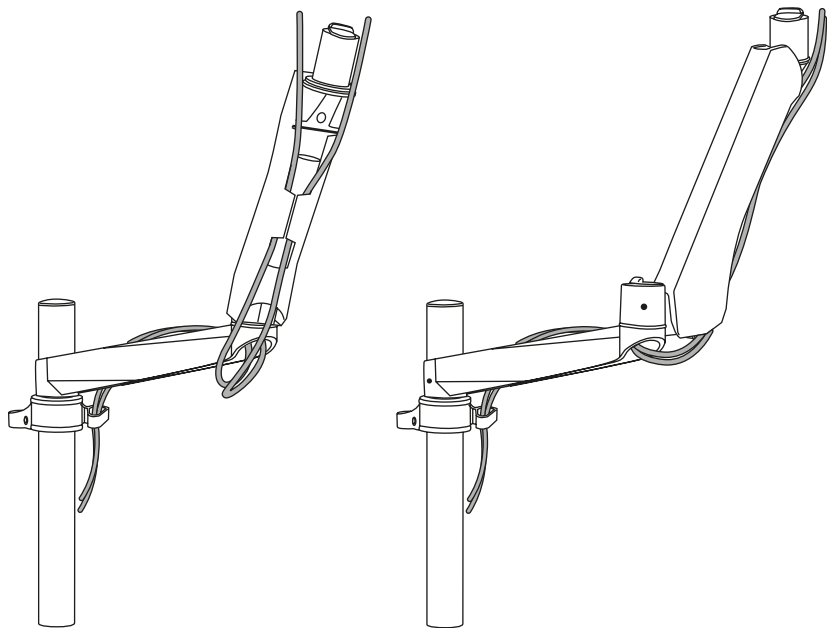
**Données techniques et conditionnement soumis à modifications sans avis préalable.**

© Copyright 2001 par Conrad. Imprimé en CEE. XXX/05-14/EG

The logo for Conrad, featuring a stylized 'C' followed by the word 'ONRAD' in a bold, sans-serif font.



#### 4. Mise en place des câbles

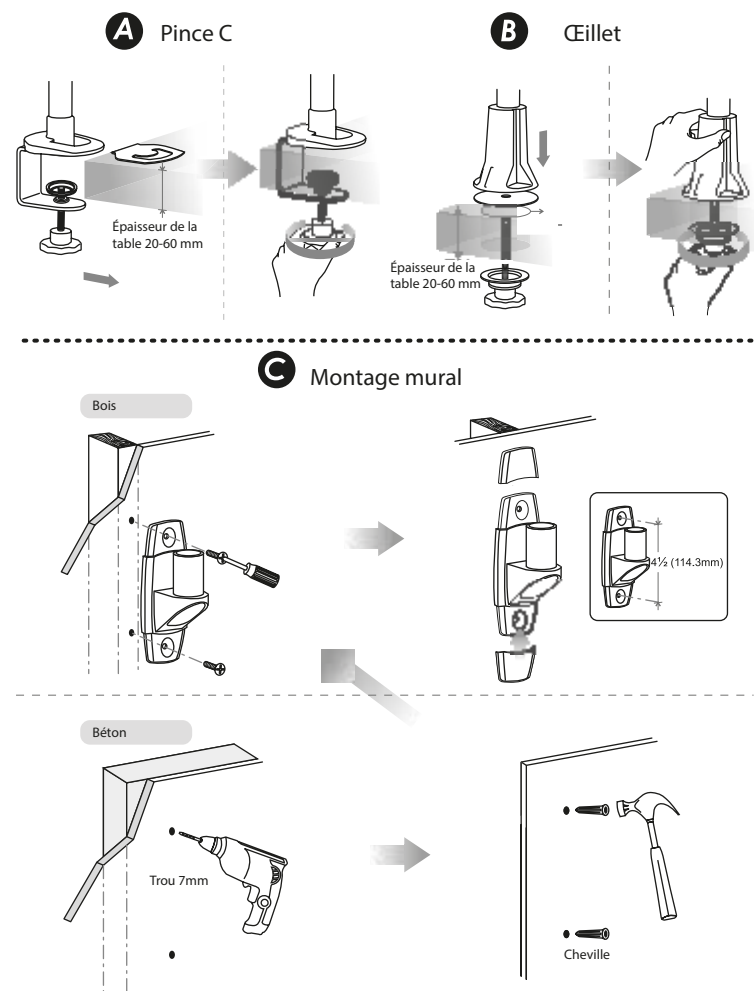


#### Attention

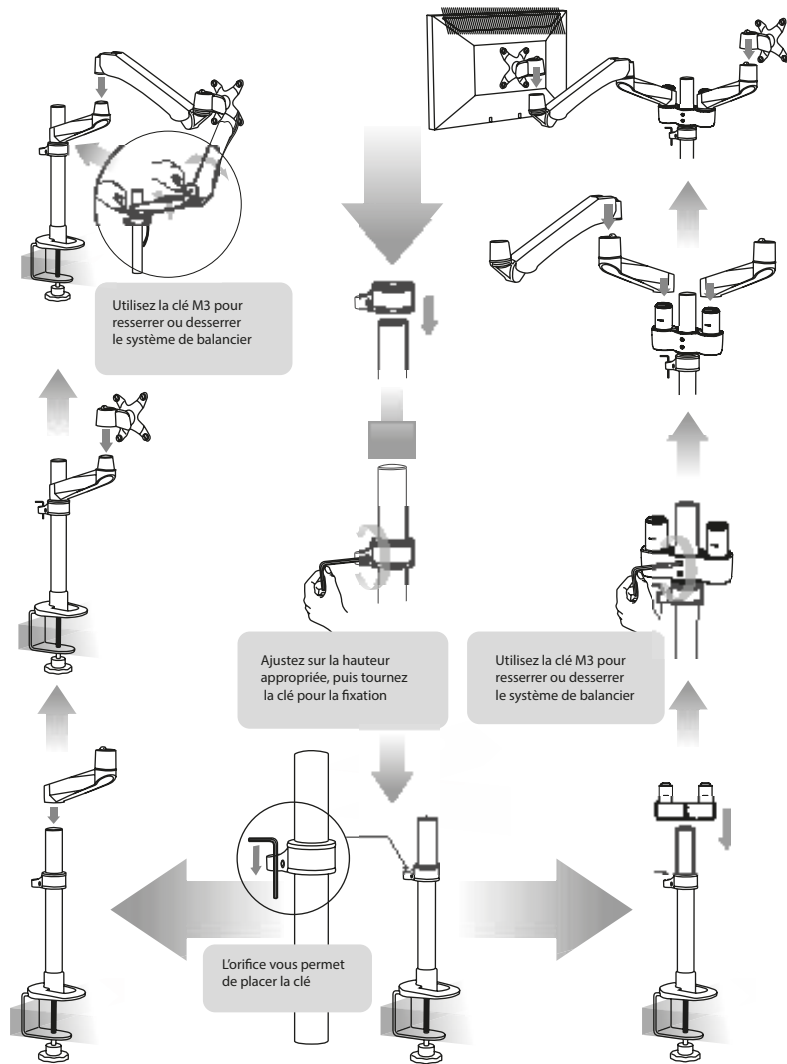
Veillez monter le bras jusqu'à sa position la plus haute pour retirer le moniteur. Le bras risque de rebondir vers le haut une fois délesté du poids du moniteur, ce qui pourrait être à l'origine de blessures corporelles.



#### 1. Méthode d'installation en fonction du type de montage

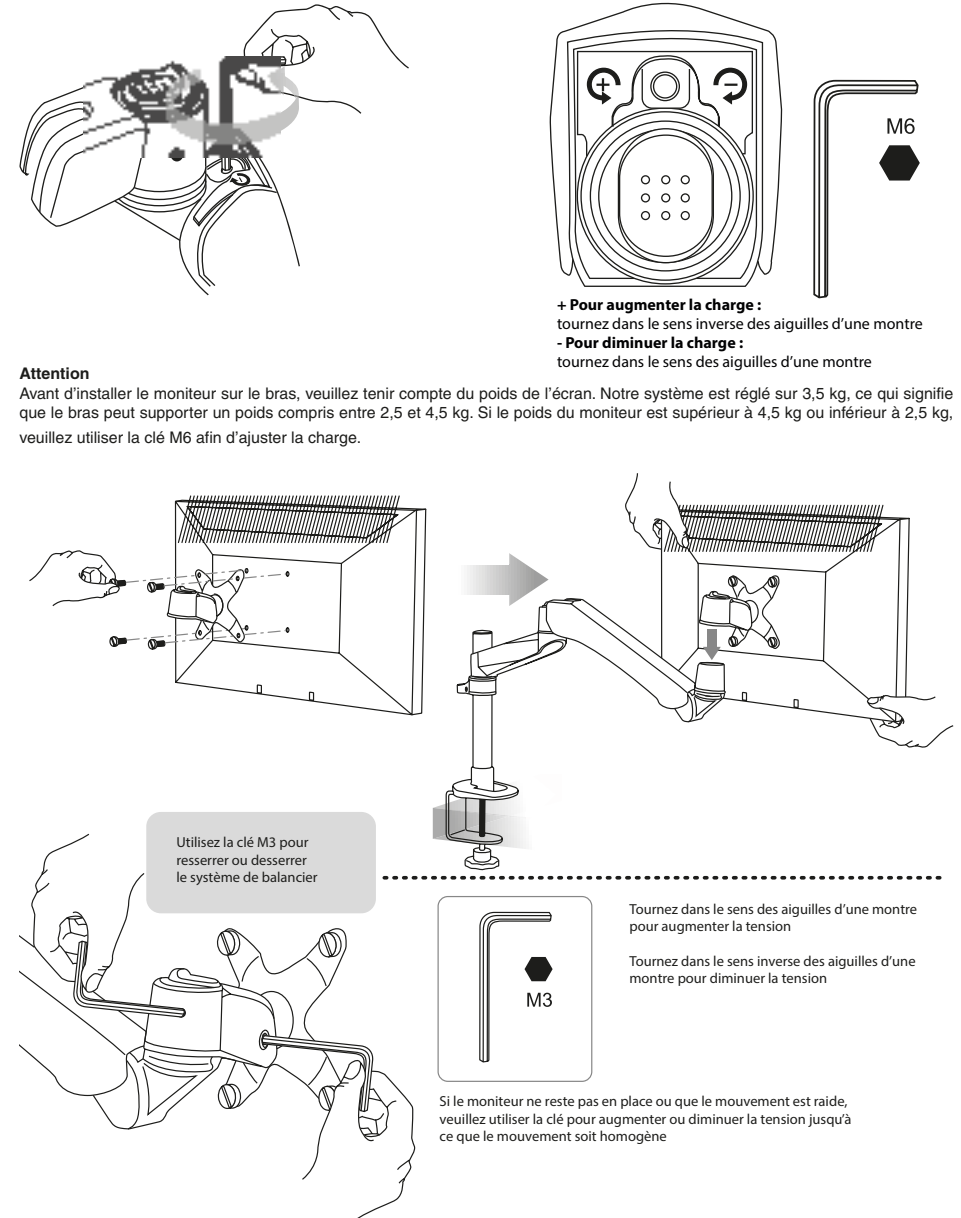


## 2. Installation des bras



4

## 3. Installation des moniteurs



5