

**MICROOPTO**  
**MOS 24VDC/5-48VDC 0,5A**

**Weidmüller Interface GmbH & Co. KG**  
 Klingenbergstraße 16  
 D-32758 Detmold  
 Germany  
 Fon: +49 5231 14-0  
 Fax: +49 5231 14-292083  
 www.weidmueller.com



Des inverseurs électroniques sont montés partout où des signaux de sortie doivent être commutés. Pour cela le signal d'entrée est directement commuté sur la sortie et inversé afin de permettre l'utilisation de l'optocoupleur comme inverseur. L'intérêt par rapport à un relais électromécanique est l'absence d'usure lors de la commutation ainsi que la possibilité d'obtenir des fréquences de commutation rapides.

**Informations générales de commande**

|            |   |
|------------|---|
| Référence  | <a href="#">8937980000</a>  |
| Type       | MOS 24VDC/5-48VDC 0,5A  |
| Version    | MICROOPTO, Relais statique, Tension nominale: 24 V DC $\pm 20\%$ , Tension de commutation nominale: 5...48 V DC, Courant de commutation nominal: 500 mA, Raccordement vissé |
| GTIN (EAN) | 4032248716210   |
| Cdt.       | 1 pièce(s)  |

## Fiche de données

### MICROOPTO MOS 24VDC/5-48VDC 0,5A

**Weidmüller Interface GmbH & Co. KG**  
Klingenbergstraße 16  
D-32758 Detmold  
Germany  
Fon: +49 5231 14-0  
Fax: +49 5231 14-292083  
www.weidmueller.com

## Caractéristiques techniques

### Dimensions et poids

|            |        |           |       |
|------------|--------|-----------|-------|
| Largeur    | 6,1 mm | Hauteur   | 88 mm |
| Profondeur | 98 mm  | Poids net | 35 g  |

### Températures

|                               |                 |                         |                 |
|-------------------------------|-----------------|-------------------------|-----------------|
| Température de fonctionnement | -25 °C...+60 °C | Température de stockage | -40 °C...+60 °C |
|-------------------------------|-----------------|-------------------------|-----------------|

### Probabilité de panne

|      |            |
|------|------------|
| MTTF | 620 Années |
|------|------------|

### Côté commande

|  |                               |                                   |                |
|--|-------------------------------|-----------------------------------|----------------|
| Tension nominale                         | 24 V DC $\pm$ 20 %            | Puissance nominale                | 160 mW         |
| Fréquence d'entrée                       | 1 kHz                         | Tension d'enclenchement           | > 18,8 V       |
| Interrupteur de protection côté commande | Varistance inversion polarité | Affichage de l'état côté commande | État LED verte |

### Côté charge

|                                 |              |  |                     |
|---------------------------------|--------------|--|---------------------|
| Tension de commutation nominale | 5...48 V DC  | Courant permanent                        | 500 mA              |
| Courant de commutation nominal  | 500 mA       | Retard à la mise s. tension              | < 30 $\mu$ s        |
| Retard à la coupure             | < 50 $\mu$ s | Catégorie de charge                      | LC A                |
| Courant de fuite                | < 1,5 mA     | Interrupteur de protection côté terminal | Diode de roue libre |
| Chute de tension à charge max.  | max. 1 V     | Protégé contre les courts-circuits       | Non                 |

### Caractéristiques générales

|   |                    |                 |   |
|---|--------------------|-----------------|---|
| Type relais statique                    | Transistor         | Nombre de pôles | 1   |
| Technique de raccordement du conducteur | Raccordement vissé | Humidité        | 40 °C/93 % d'humidité rel., pas de condensation   |
| Classe d'inflammabilité selon UL 94     | V-0                | Normes          | DIN EN 50178, GL 2003-VI-Abs. 9, IEC 62314, UL508 |

### Coordination de l'isolation

|   |                                |  |                                |
|---|--------------------------------|--|--------------------------------|
| Tension nominale                                | 300 V                          | Lignes d'air et de fuite côté commande - côté charge | > 3 mm                         |
| Rigidité de tension côté commande - côté charge | 1,2 kV <sub>eff</sub> / 1 min. | Tenue en tension par rapport au rail profilé         | 1,2 kV <sub>eff</sub> / 1 min. |
| Tension de tenue au choc                        | 4 kV (1,2/50 $\mu$ s)          | Degré de pollution                                   | 2                              |
| Catégorie de surtension                         | III                            |  |                                |

### Plus d'information sur les agréments

|        |   |
|--------|---|
| Normes | DIN EN 50178, GL 2003-VI-Abs. 9, IEC 62314, UL508 |
|--------|---|

### Données de raccordement

|  |                     |  |                     |
|--|---------------------|--|---------------------|
| Sections de raccordement, raccordement nominal       | 2,5 mm <sup>2</sup> | Sections de raccordement, raccordement nominal, min. | 0,5 mm <sup>2</sup> |
| Sections de raccordement, raccordement nominal, max. | 4 mm <sup>2</sup>   |  |                     |

Date de création 19 novembre 2012 12:27:54 CET

**Fiche de données**

**MICROOPTO  
MOS 24VDC/5-48VDC 0,5A**

**Weidmüller Interface GmbH & Co. KG**  
Klingenbergstraße 16  
D-32758 Detmold  
Germany  
Fon: +49 5231 14-0  
Fax: +49 5231 14-292083  
www.weidmueller.com

**Caractéristiques techniques**

**Classifications**

|            |             |            |             |
|------------|-------------|------------|-------------|
| ETIM 3.0   | EC001504    | UNSPSC     | 30-21-18-01 |
| eClass 5.1 | 27-27-09-90 | eClass 6.0 | 27-27-09-90 |
| eClass 7.0 | 27-27-09-90 |            |             |

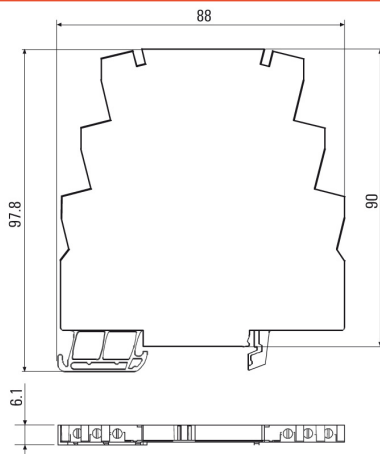
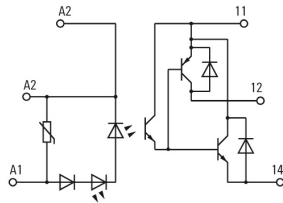
**Agréments**

Agréments



**Téléchargements**

|                           |                                |
|---------------------------|--------------------------------|
| Déclaration de conformité | <a href="#">K300_11_08.pdf</a> |
| EPLAN                     | <a href="#">8937980000.ema</a> |
| <a href="#">Modèle 3D</a> |                                |

**Fiche de données****MICROOPTO  
MOS 24VDC/5-48VDC 0,5A****Weidmüller Interface GmbH & Co. KG**  
Klingenbergstraße 16  
D-32758 Detmold  
Germany  
Fon: +49 5231 14-0  
Fax: +49 5231 14-292083  
www.weidmueller.com**Dessins****Symbole électrique**

## MICROOPTO MOS 24VDC/5-48VDC 0,5A

**Weidmüller Interface GmbH & Co. KG**  
 Klingenbergstraße 16  
 D-32758 Detmold  
 Germany  
 Fon: +49 5231 14-0  
 Fax: +49 5231 14-292083  
 www.weidmueller.com

## Accessoires

### Vierge



**Les repères WS** sont optimisés pour être utilisés avec les blocs de jonction de la série W. Grâce à leur compatibilité système, ils peuvent également être utilisés avec la série I et la série W. Les larges plages de repérage permettent d'imprimer de longues chaînes de caractères ou sur plusieurs lignes.

**Les repères WS** sont bien adaptés au marquage de longues chaînes de caractères. Le format MultiCard éprouvé permet une impression par **Laser, PrintJet, Plotter** ou **MC-Mobilo**.

- Montage en bande ou individuellement
- Repère au format MultiCard éprouvé

### Informations générales de commande

| Référence                  | Type             | Version  | GTIN (EAN)    | Cdt.         |
|----------------------------|------------------|--|---------------|--------------|
| <a href="#">1609900000</a> | WS 12/6 MC NE WS | Repères de bornes, MultiCard, 12 x 6 mm, Polyamide, Couleur: Blanc | 4008190203467 | 600 pièce(s) |

### ZQV 4N



Weidmüller propose aux utilisateurs des blocs de jonction de la série Z de nombreux accessoires qui apportent une solution à tous les problèmes avec des fonctions standard.

Les accessoires sont soumis aux mêmes exigences de qualité que les blocs de jonction eux-mêmes.

### Informations générales de commande

| Référence                  | Type         | Version  | GTIN (EAN)    | Cdt.        |
|----------------------------|--------------|--|---------------|-------------|
| <a href="#">1793960000</a> | ZQV 4N/2 BL  | Série Z, Accessoires, Connecteur transversal, pour bornes, Nombre de pôles: 2  | 4032248233755 | 60 pièce(s) |
| <a href="#">1758250000</a> | ZQV 4N/2 GE  | Série Z, Accessoires, Connecteur transversal, pour bornes, Nombre de pôles: 2  | 4032248169795 | 60 pièce(s) |
| <a href="#">1794060000</a> | ZQV 4N/10 SW | Série Z, Accessoires, Connecteur transversal, pour bornes, Nombre de pôles: 10 | 4032248234059 | 20 pièce(s) |
| <a href="#">1793970000</a> | ZQV 4N/2 SW  | Série Z, Accessoires, Connecteur transversal, pour bornes, Nombre de pôles: 2  | 4032248233762 | 60 pièce(s) |
| <a href="#">1762630000</a> | ZQV 4N/3 GE  | Série Z, Accessoires, Connecteur transversal,                                  | 4032248169788 | 60 pièce(s) |

**MICROOPTO  
MOS 24VDC/5-48VDC 0,5A**

**Weidmüller Interface GmbH & Co. KG**  
Klingenbergstraße 16  
D-32758 Detmold  
Germany  
Fon: +49 5231 14-0  
Fax: +49 5231 14-292083  
www.weidmueller.com

**Accessoires**

|   | pour bornes, Nombre de pôles: 3  |                           |
|---|--|---------------------------|
| <a href="#">1794040000</a> ZQV 4N/10 RT | Série Z, Accessoires,<br>Connecteur transversal,<br>pour bornes, Nombre de pôles: 10 | 4032248234004 20 pièce(s) |
| <a href="#">1794000000</a> ZQV 4N/3 SW  | Série Z, Accessoires,<br>Connecteur transversal,<br>pour bornes, Nombre de pôles: 3  | 4032248233793 60 pièce(s) |
| <a href="#">1794010000</a> ZQV 4N/4 RT  | Série Z, Accessoires,<br>Connecteur transversal,<br>pour bornes, Nombre de pôles: 4  | 4032248233809 60 pièce(s) |
| <a href="#">1794020000</a> ZQV 4N/4 BL  | Série Z, Accessoires,<br>Connecteur transversal,<br>pour bornes, Nombre de pôles: 4  | 4032248233816 60 pièce(s) |
| <a href="#">1794050000</a> ZQV 4N/10 BL | Série Z, Accessoires,<br>Connecteur transversal,<br>pour bornes, Nombre de pôles: 10 | 4032248234011 20 pièce(s) |
| <a href="#">1793990000</a> ZQV 4N/3 BL  | Série Z, Accessoires,<br>Connecteur transversal,<br>pour bornes, Nombre de pôles: 3  | 4032248233786 60 pièce(s) |
| <a href="#">1794030000</a> ZQV 4N/4 SW  | Série Z, Accessoires,<br>Connecteur transversal,<br>pour bornes, Nombre de pôles: 4  | 4032248233915 60 pièce(s) |
| <a href="#">1762620000</a> ZQV 4N/4 GE  | Série Z, Accessoires,<br>Connecteur transversal,<br>pour bornes, Nombre de pôles: 4  | 4032248169771 60 pièce(s) |
| <a href="#">1758260000</a> ZQV 4N/10 GE | Série Z, Accessoires,<br>Connecteur transversal,<br>pour bornes, Nombre de pôles: 10 | 4032248169764 20 pièce(s) |
| <a href="#">1793950000</a> ZQV 4N/2 RT  | Série Z, Accessoires,<br>Connecteur transversal,<br>pour bornes, Nombre de pôles: 2  | 4032248233748 60 pièce(s) |
| <a href="#">1793980000</a> ZQV 4N/3 RT  | Série Z, Accessoires,<br>Connecteur transversal,<br>pour bornes, Nombre de pôles: 3  | 4032248233779 60 pièce(s) |

## MICROOPTO MOS 24VDC/5-48VDC 0,5A

**Weidmüller Interface GmbH & Co. KG**  
 Klingenbergstraße 16  
 D-32758 Detmold  
 Germany  
 Fon: +49 5231 14-0  
 Fax: +49 5231 14-292083  
 www.weidmueller.com

## Accessoires

### Accessoires



Dans la série MICROOPTO l'utilisateur peut profiter des avantages des blocs de jonction. Connexions transversales enfichables et solutions complètes de repérage dans un pas réduit. Une grande puissance dans un faible encombrement.

- Pas 6,1 mm
- Connexion transversale enfichable ZQV 4N
- Possibilité de repérage avec système MultiCard
- Montage sur rail TS 35
- Matériau de boîtier WEMID (avec une meilleure tenue en température que le polyamide)

### Informations générales de commande

| Référence                  | Type             | Version                                       | GTIN (EAN)    | Cdt.       |
|----------------------------|------------------|---|---------------|------------|
| <a href="#">8973450000</a> | MOS FEED THROUGH | MICROOPTO, Accessoires,<br>Raccordement vissé | 4032248799534 | 1 pièce(s) |
| <a href="#">8973460000</a> | MOS SUPPLY       | MICROOPTO, Accessoires,<br>Raccordement vissé | 4032248799541 | 1 pièce(s) |

### Tournevis



#### Toujours le bon coup de main :

Les tournevis Weidmüller sont le résultat d'une conception conséquente de la poignée qui tient compte aussi bien de la forme de la main que des différents travaux à réaliser.

Pour chaque vis une lame adaptée - avec quatre tailles de poignées

Les avantages sont manifestes :

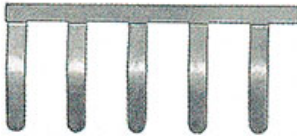
- convivial : un concept de poignées ergonomique pour éviter la fatigue
  - optimisé au niveau des connexions : la lame adaptée et la taille de poignée adéquate pour un couple de rotation optimal
  - la sécurité du processus : une utilisation encore plus simple pour un câblage encore plus rapide
- Le résultat : un travail rationnel et professionnel.

### Informations générales de commande

| Référence                  | Type            | Version  | GTIN (EAN)    | Cdt.       |
|----------------------------|-----------------|--|---------------|------------|
| <a href="#">9008330000</a> | SDS 0.6X3.5X100 | Tournevis, Largeur de la<br>lame (B): 3.5 mm, longueur<br>de la lame: 100 mm,<br>Epaisseur de la lame (A):<br>0.6 mm | 4032248056286 | 1 pièce(s) |

**MICROOPTO  
MOS 24VDC/5-48VDC 0,5A**

**Weidmüller Interface GmbH & Co. KG**  
Klingenbergstraße 16  
D-32758 Detmold  
Germany  
Fon: +49 5231 14-0  
Fax: +49 5231 14-292083  
www.weidmueller.com

**Accessoires**
**QB 58, QB 75, bus**


Les pôles peuvent être facilement cassés à la main au niveau des bornes qui ne doivent pas être pontées. Ponts de connexion transversale, nus (possibilité de profilé isolant pour la protection de contact). Pas 6,0 mm et 8,0 mm. Il faut tenir comme des tolérances de juxtaposition.

**Informations générales de commande**

| Référence                  | Type         | Version   | GTIN (EAN)    | Cdt.        |
|----------------------------|--------------|---|---------------|-------------|
| <a href="#">0526760000</a> | ISPF QB75 RT | Accessoires, Profilé isolant  | 4008190157821 | 10 pièce(s) |
| <a href="#">0526780000</a> | ISPF QB75 BL | Accessoires, Profilé isolant  | 4008190093105 | 10 pièce(s) |
| <a href="#">0526700000</a> | ISPF QB75 SW | Accessoires, Profilé isolant  | 4008190093723 | 10 pièce(s) |
| <a href="#">0535200000</a> | QB 75/6.2/15 | Série SAK, Accessoires,<br>Connecteur transversal,<br>pour connexions<br>transversales ouvertes,<br>Nombre de pôles: 75 | 4008190179168 | 10 pièce(s) |