

**RIDERSERIES
RCI314R24**

Weidmüller Interface GmbH & Co. KG
Klingenbergstraße 16
D-32758 Detmold
Germany
Fon: +49 5231 14-0
Fax: +49 5231 14-292083
www.weidmueller.com



Relais standard de la série RIDERSERIES RCI.

- 1 inverseur
- Relais avec bobine AC
- Relais avec affichage d'état intégré

Informations générales de commande

Référence	8870130000
Type	RCI314R24
Version	RIDERSERIES, Relais, Nombre des contacts: 1, Inverseur, AgNi 90/10, Tension nominale: 24 V AC, Courant permanent: 16 A, Raccordement enfichable
GTIN (EAN)	4032248613502
Cdt.	10 pièce(s)

Fiche de données

RIDERSERIES RCI314R24

Weidmüller Interface GmbH & Co. KG
Klingenbergstraße 16
D-32758 Detmold
Germany
Fon: +49 5231 14-0
Fax: +49 5231 14-292083
www.weidmueller.com

Caractéristiques techniques

Dimensions et poids

Largeur	13 mm	Hauteur	29 mm
Profondeur	25,5 mm	Poids	14 g
Poids net	16,7 g		

Températures

Température de fonctionnement	-40 °C...+70 °C	Température de stockage	-40 °C...+85 °C
-------------------------------	-----------------	-------------------------	-----------------

Entrée

Tension nominale	24 V AC	Courant nominal AC	31,6 mA
Résistance bobine	350 Ω ± 10 %	Puissance nominale	0,75 VA
Tension de montée/tension de retombée bobine AC	18 V / 3,6 V	Indicateur d'état	LED rouge

Sortie

Tension de commutation nominale	240 V AC	Tension de commutation AC, max.	400 V
Courant permanent	16 A	Cour. à la m. s. tens.	30 A / 4 s
Puissance max. de commutation	4000 VA	Temps de montée / de retombée	8 ms / 6 ms
Puissance min. de commutation	12 V / 10 mA	Courant de commutation min.	10 mA
Fréquence de commutation max. à charge nominale	0,1 Hz		

Caractéristiques des contacts

Nombre des contacts	1	Version contact	Inverseur
Matériau des contacts	AgNi 90/10	Durée de vie mécanique	Bobine AC 5 x 10 ⁶ Cycles de commutation, Bobine DC 10 x 10 ⁶ Cycles de commutation

Données nominales

Technique de raccordement du conducteur	Raccordement enfichable	Humidité	40 °C/93 % d'humidité rel., pas de condensation
Poids	14 g	Classe d'inflammabilité selon UL 94	V-0

Coordination de l'isolation

Tension nominale	250 V	Lignes d'air et de fuite côté commande - côté charge	≥ 8 mm
Rigidité de tension côté commande - côté charge	5 kV _{eff} / 1min	Tension de tenue au choc	5 kV (1,2/50 μs)
Degré de protection	IP20	Groupe de matériaux isolants	IIIa
Catégorie de surtension	III		

Autres caractéristiques techniques

Version	avec LED	Indicateur d'état	LED rouge
Diode de roue libre	Non		

Plus d'information sur les agréments

Normes	IEC 61810-1, UL508
--------	--------------------

Date de création 19 novembre 2012 12:31:33 CET

Fiche de données**RIDERSERIES
RCI314R24**

Weidmüller Interface GmbH & Co. KG
Klingenbergstraße 16
D-32758 Detmold
Germany
Fon: +49 5231 14-0
Fax: +49 5231 14-292083
www.weidmueller.com

Caractéristiques techniques**Classifications**

ETIM 2.0	EC001437	ETIM 3.0	EC001437
UNSPSC	30-21-19-17	eClass 4.1	40-02-06-14
eClass 5.1	27-37-16-01	eClass 6.0	27-37-16-01
eClass 7.0	27-37-16-01		

Agréments

Agréments

**Téléchargements**Déclaration de conformité [K295_12_10.pdf](#)

**RIDERSERIES
RCI314R24**

Weidmüller Interface GmbH & Co. KG
 Klingenbergstraße 16
 D-32758 Detmold
 Germany
 Fon: +49 5231 14-0
 Fax: +49 5231 14-292083
 www.weidmueller.com

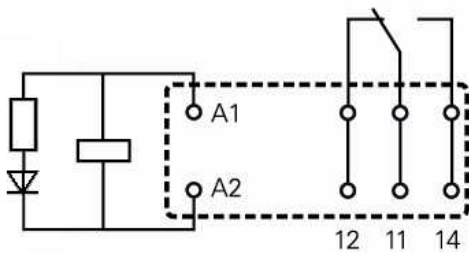
Dessins

Affectation des broches

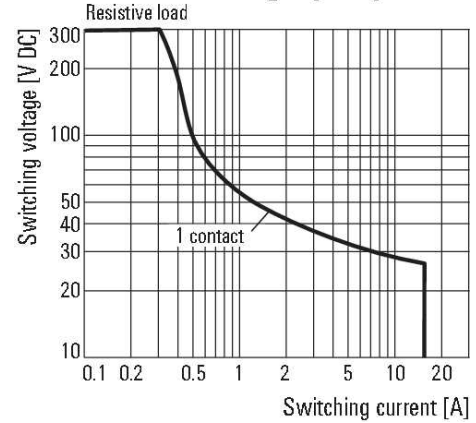
Circuit diagram

View on pins

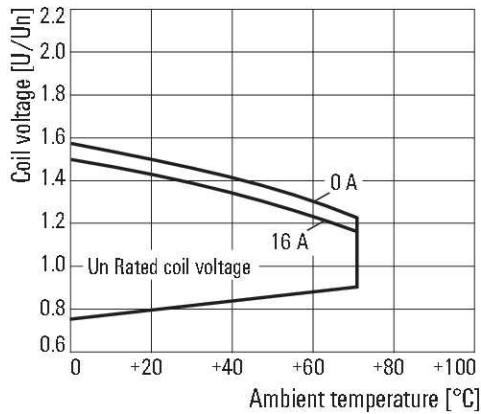
1 C/O changeover contacts



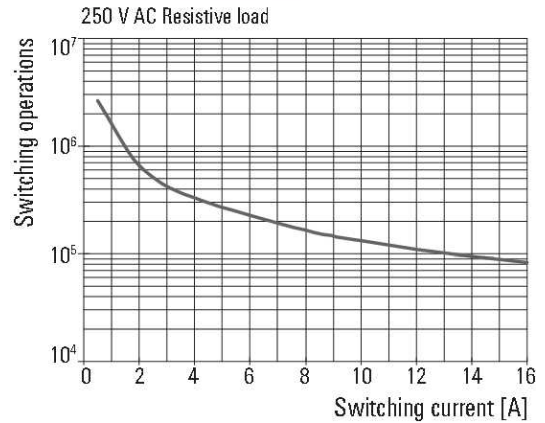
DC load breaking capacity



Operating voltage range AC



Electrical endurance



RIDERSERIES RCI314R24

Weidmüller Interface GmbH & Co. KG
 Klingenbergstraße 16
 D-32758 Detmold
 Germany
 Fon: +49 5231 14-0
 Fax: +49 5231 14-292083
 www.weidmueller.com

Accessoires

LED



Modules de protection enfichables pour les socles à relais RIDERSERIES RCI / RCM avec fonctions de protection complémentaires.

- Au choix avec LED verte ou rouge
- pour tension d'alimentation UC

Informations générales de commande

Référence	Type	Version	GTIN (EAN)	Cdt.
8869640000	RIM-I 3 6/24VUC GN	RIDERSERIES, Accessoires	4032248614585	10 pièce(s)
8869630000	RIM-I 3 6/24VUC	RIDERSERIES, Accessoires	4032248614578	10 pièce(s)
8869620000	RIM-I 3 24/60VUC GN	RIDERSERIES, Accessoires	4032248614561	10 pièce(s)
8869610000	RIM-I 3 24/60VUC	RIDERSERIES, Accessoires	4032248614554	10 pièce(s)

Connecteur transversal



Connecteur transversal pour le pontage de raccordements dans la série RIDERSERIES RCI.

Informations générales de commande

Référence	Type	Version	GTIN (EAN)	Cdt.
8870840000	SRC-I QV P	RIDERSERIES, Connecteur transversal	4032248631681	10 pièce(s)
1132070000	SRC-I QV S	RIDERSERIES, Connecteur transversal	4032248912087	10 pièce(s)

RIDERSERIES RCI314R24

Weidmüller Interface GmbH & Co. KG
 Klingenbergstraße 16
 D-32758 Detmold
 Germany
 Fon: +49 5231 14-0
 Fax: +49 5231 14-292083
 www.weidmueller.com

Accessoires

Varistor de protection



Modules de protection enfichables pour les socles à relais RIDERSERIES RCI / RCM avec fonctions de protection complémentaires.

- avec varistance de protection
- pour tension d'alimentation UC

Informations générales de commande

Référence	Type	Version	GTIN (EAN)	Cdt.
8869710000	RIM-I 4 24VUC VAR	RIDERSERIES, Accessoires	4032248606344	10 pièce(s)

Support



Socle relais pour relais de la série RIDERSERIES RCI.

- 1 et 2 inverseurs
- Raccordement vissé et PUSH IN
- standard et hauteur faible

Informations générales de commande

Référence	Type	Version	GTIN (EAN)	Cdt.
8869500000	SRC-I 2CO P	RIDERSERIES, Accessoires,	4032248614455	10 pièce(s)
		Courant permanent: 16 A ⁽¹⁾ , 8 A, Raccordement PUSH IN		
8869490000	SRC-I 2CO	RIDERSERIES, Accessoires,	4032248614448	10 pièce(s)
		Courant permanent: 16 A ⁽¹⁾ , 8 A, Raccordement vissé		
8869480000	SRC-I 2CO N	RIDERSERIES, Accessoires,	4032248614431	10 pièce(s)
		Courant permanent: 16 A ⁽¹⁾ , 8 A, Raccordement vissé		

Fiche de données

**RIDERSERIES
RCI314R24**

Weidmüller Interface GmbH & Co. KG
 Klingenbergstraße 16
 D-32758 Detmold
 Germany
 Fon: +49 5231 14-0
 Fax: +49 5231 14-292083
 www.weidmueller.com

Accessoires

Étrier de maintien métal



Étrier de maintien en métal pour les relais de la série RIDERSERIES RCI

Informations générales de commande

Référence	Type	Version	GTIN (EAN)	Cdt.
1132090000	SRC-I CLIP HM RCI	RIDERSERIES, Accessoires	4032248912209	20 pièce(s)

Clip de repérage



Clip de repérage pour le repérage des relais de la série RIDERSERIES RCI.

Informations générales de commande

Référence	Type	Version	GTIN (EAN)	Cdt.
8869530000	SRC-I MARK	RIDERSERIES, Repérages	4032248614479	10 pièce(s)

Module de protection



Modules de protection enfichables pour les socles à relais RIDERSERIES RCI / RCM avec fonctions de protection complémentaires.

- au choix avec diode de roue libre, charge ou avec filtre RC

Informations générales de commande

Référence	Type	Version	GTIN (EAN)	Cdt.
8869580000	RIM-I 1 6/230V	RIDERSERIES, Accessoires	4032248614523	10 pièce(s)
8869770000	RIM-I 3 6/60VAC RC	RIDERSERIES, Accessoires	4032248606320	10 pièce(s)

Fiche de données**RIDERSERIES
RCI314R24****Weidmüller Interface GmbH & Co. KG**
Klingenbergstraße 16
D-32758 Detmold
Germany
Fon: +49 5231 14-0
Fax: +49 5231 14-292083
www.weidmueller.com**Accessoires****Étrier de maintien plastique**Étrier de maintien en plastique pour les relais de la série
RIDERSERIES RCI**Informations générales de commande**

Référence	Type	Version	GTIN (EAN)	Cdt.
8869510000	SRC-I CLIP HP	RIDERSERIES, Accessoires	4032248614462	10 pièce(s)

Fiche de données

**RIDERSERIES
RCI314R24**

Weidmüller Interface GmbH & Co. KG
Klingenbergstraße 16
D-32758 Detmold
Germany
Fon: +49 5231 14-0
Fax: +49 5231 14-292083
www.weidmueller.com

Dessins

Type code	RCI				
Type	RIDER Control Industrial				
Type of construction	3 1-pole, 16 A 4 2-pole, 8 A				
Type of contact	1 1 CO contact without test button 2 2 CO contacts without test button 7 1 CO contact with test button 8 2 CO contacts with test button				
Contact material	4 AgNi 90/10				
				Coil	
				012	12 V DC
				024	24 V DC
				048	48 V DC
				110	110 V DC
				524	24 V AC
				615	115 V AC
				730	230 V AC
				AB2	12 V DC+LED+diode
				AC4	24 V DC+LED+diode
				AE8	48 V DC+LED+diode
				BB0	110 V DC+LED+diode
				R24	24 V AC+LED
				S15	115 V AC+LED
				T30	230 V AC+LED