

**RIDERSERIES
RCI374T30**

Weidmüller Interface GmbH & Co. KG
Klingenbergstraße 16
D-32758 Detmold
Germany
Fon: +49 5231 14-0
Fax: +49 5231 14-292083
www.weidmueller.com



Relais standard de la série RIDERSERIES RCI.

- 1 inverseur
- Relais avec bobine AC
- Relais avec bouton de test et indicateur d'état intégré

Informations générales de commande

| | |
|------------|---|
| Référence | 8870300000 |
| Type | RCI374T30 |
| Version | RIDERSERIES, Relais, Nombre des contacts: 1, Inverseur avec bouton de test, AgNi 90/10, Tension nominale: 230 V AC, Courant permanent: 16 A, Raccordement enfichable |
| GTIN (EAN) | 4032248613687 |
| Cdt. | 10 pièce(s) |

**RIDERSERIES
RCI374T30**

Weidmüller Interface GmbH & Co. KG
 Klingenbergstraße 16
 D-32758 Detmold
 Germany
 Fon: +49 5231 14-0
 Fax: +49 5231 14-292083
 www.weidmueller.com

Caractéristiques techniques
Dimensions et poids

| | | | |
|------------|---------|---------|-------|
| Largeur | 13 mm | Hauteur | 29 mm |
| Profondeur | 26,7 mm | Poids | 14 g |
| Poids net | 17,2 g | | |

Températures

| | | | |
|-------------------------------|-----------------|-------------------------|-----------------|
| Température de fonctionnement | -40 °C...+70 °C | Température de stockage | -40 °C...+85 °C |
|-------------------------------|-----------------|-------------------------|-----------------|

Entrée

| | | | |
|---|----------------------------|--------------------|-----------|
| Tension nominale | 230 V AC | Courant nominal AC | 3,2 mA |
| Résistance bobine | 32,500 Ω \pm 15 % | Puissance nominale | 0,75 VA |
| Tension de montée/tension de retombée bobine AC | 172,5 V / 34,5 V | Indicateur d'état | LED rouge |

Sortie

| | | | |
|---|--------------|---------------------------------|-------------|
| Tension de commutation nominale | 240 V AC | Tension de commutation AC, max. | 400 V |
| Courant permanent | 16 A | Cour. à la m. s. tens. | 30 A / 4 s |
| Puissance max. de commutation | 4000 VA | Temps de montée / de retombée | 8 ms / 6 ms |
| Puissance min. de commutation | 12 V / 10 mA | Courant de commutation min. | 10 mA |
| Fréquence de commutation max. à charge nominale | 0,1 Hz | | |

Caractéristiques des contacts

| | | | |
|----------------------------|-------------------------------|------------------------|---|
| Nombre des contacts | 1 | Version contact | Inverseur avec bouton de test |
| Matériau des contacts | AgNi 90/10 | Durée de vie mécanique | Bobine AC 5 x 10 ⁶ Cycles de commutation, Bobine DC 10 x 10 ⁶ Cycles de commutation |
| Configuration des contacts | Inverseur avec bouton de test | | |

Données nominales

| | | | |
|---|-------------------------|-------------------------------------|---|
| Technique de raccordement du conducteur | Raccordement enfichable | Humidité | 40 °C/93 % d'humidité rel., pas de condensation |
| Poids | 14 g | Classe d'inflammabilité selon UL 94 | V-0 |

Coordination de l'isolation

| | | | |
|---|-----------------------------|--|-----------------------|
| Tension nominale | 250 V | Lignes d'air et de fuite côté commande - côté charge | \geq 8 mm |
| Rigidité de tension côté commande - côté charge | 5 kV _{eff} / 1 min | Tension de tenue au choc | 5 kV (1,2/50 μ s) |
| Degré de protection | IP20 | Groupe de matériaux isolants | IIIa |
| Catégorie de surtension | III | | |

Autres caractéristiques techniques

| | | | |
|---------------------|----------------------------|-------------------|-----------|
| Version | avec levier de forçage/LED | Indicateur d'état | LED rouge |
| Diode de roue libre | Non | | |

Fiche de données**RIDERSERIES
RCI374T30**

Weidmüller Interface GmbH & Co. KG
Klingenbergstraße 16
D-32758 Detmold
Germany
Fon: +49 5231 14-0
Fax: +49 5231 14-292083
www.weidmueller.com

Caractéristiques techniques**Plus d'information sur les agréments**

Normes IEC 61810-1, UL508

Classifications

| | | | |
|------------|-------------|------------|-------------|
| ETIM 2.0 | EC001437 | ETIM 3.0 | EC001437 |
| UNSPSC | 30-21-19-17 | eClass 4.1 | 40-02-06-14 |
| eClass 5.1 | 27-37-16-01 | eClass 6.0 | 27-37-16-01 |
| eClass 7.0 | 27-37-16-01 | | |

Agréments

Agréments

**Téléchargements**

Déclaration de conformité [K295_12_10.pdf](#)

**RIDERSERIES
RCI374T30**

Weidmüller Interface GmbH & Co. KG
 Klingenbergstraße 16
 D-32758 Detmold
 Germany
 Fon: +49 5231 14-0
 Fax: +49 5231 14-292083
 www.weidmueller.com

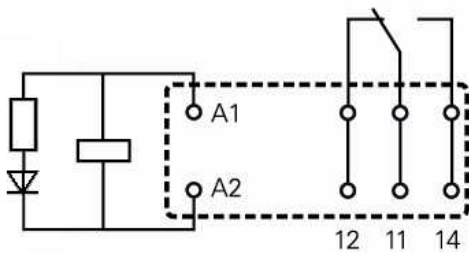
Dessins

Affectation des broches

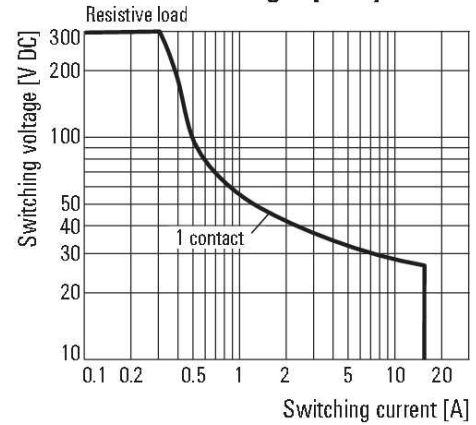
Circuit diagram

View on pins

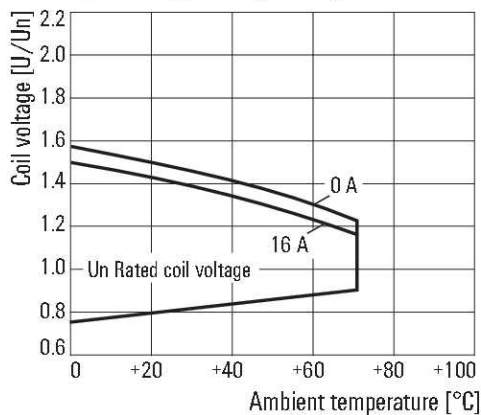
1 C/O changeover contacts



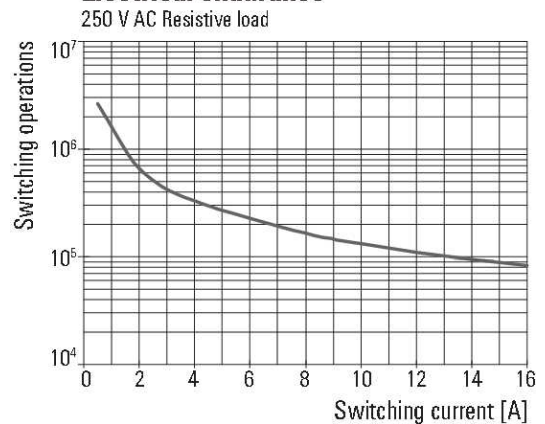
DC load breaking capacity



Operating voltage range AC



Electrical endurance



Fiche de données

RIDERSERIES RCI374T30

Weidmüller Interface GmbH & Co. KG
 Klingenbergstraße 16
 D-32758 Detmold
 Germany
 Fon: +49 5231 14-0
 Fax: +49 5231 14-292083
 www.weidmueller.com

Accessoires

LED



Modules de protection enfichables pour les socles à relais RIDERSERIES RCI / RCM avec fonctions de protection complémentaires.

- Au choix avec LED verte ou rouge
- pour tension d'alimentation UC

Informations générales de commande

| Référence | Type | Version | GTIN (EAN) | Cdt. |
|----------------------------|-----------------------|--------------------------|---------------|-------------|
| 8869650000 | RIM-I 3 110/230VUC | RIDERSERIES, Accessoires | 4032248614592 | 10 pièce(s) |
| 8869660000 | RIM-I 3 110/230VUC GN | RIDERSERIES, Accessoires | 4032248614721 | 10 pièce(s) |

Connecteur transversal



Connecteur transversal pour le pontage de raccordements dans la série RIDERSERIES RCI.

Informations générales de commande

| Référence | Type | Version | GTIN (EAN) | Cdt. |
|----------------------------|------------|-------------------------------------|---------------|-------------|
| 8870840000 | SRC-I QV P | RIDERSERIES, Connecteur transversal | 4032248631681 | 10 pièce(s) |
| 1132070000 | SRC-I QV S | RIDERSERIES, Connecteur transversal | 4032248912087 | 10 pièce(s) |

Varistor de protection



Modules de protection enfichables pour les socles à relais RIDERSERIES RCI / RCM avec fonctions de protection complémentaires.

- avec varistance de protection
- pour tension d'alimentation UC

Informations générales de commande

| Référence | Type | Version | GTIN (EAN) | Cdt. |
|----------------------------|--------------------|--------------------------|---------------|-------------|
| 8869750000 | RIM-I 4 230VUC VAR | RIDERSERIES, Accessoires | 4032248606368 | 10 pièce(s) |

Fiche de données

RIDERSERIES RCI374T30

Weidmüller Interface GmbH & Co. KG
 Klingenbergstraße 16
 D-32758 Detmold
 Germany
 Fon: +49 5231 14-0
 Fax: +49 5231 14-292083
 www.weidmueller.com

Accessoires

Support



Socle relais pour relais de la série RIDERSERIES RCI.

- 1 et 2 inverseurs
- Raccordement vissé et PUSH IN
- standard et hauteur faible

Informations générales de commande

| Référence | Type | Version | GTIN (EAN) | Cdt. |
|---------------------------|-------------|---|---------------|-------------|
| 886950000 | SRC-I 2CO P | RIDERSERIES, Accessoires, | 4032248614455 | 10 pièce(s) |
| | | Courant permanent: 16 A ⁽¹⁾ , 8 A, Raccordement PUSH IN | | |
| 886949000 | SRC-I 2CO | RIDERSERIES, Accessoires, | 4032248614448 | 10 pièce(s) |
| | | Courant permanent: 16 A ⁽¹⁾ , 8 A, Raccordement vissé | | |
| 886948000 | SRC-I 2CO N | RIDERSERIES, Accessoires, | 4032248614431 | 10 pièce(s) |
| | | Courant permanent: 16 A ⁽¹⁾ , 8 A, Raccordement vissé | | |

Étrier de maintien métal



Étrier de maintien en métal pour les relais de la série RIDERSERIES RCI

Informations générales de commande

| Référence | Type | Version | GTIN (EAN) | Cdt. |
|---------------------------|-------------------|--------------------------|---------------|-------------|
| 113209000 | SRC-I CLIP HM RCI | RIDERSERIES, Accessoires | 4032248912209 | 20 pièce(s) |

Fiche de données

**RIDERSERIES
RCI374T30**

Weidmüller Interface GmbH & Co. KG
 Klingenbergstraße 16
 D-32758 Detmold
 Germany
 Fon: +49 5231 14-0
 Fax: +49 5231 14-292083
 www.weidmueller.com

Accessoires

Clip de repérage



Clip de repérage pour le repérage des relais de la série RIDERSERIES RCI.

Informations générales de commande

| Référence | Type | Version | GTIN (EAN) | Cdt. |
|----------------------------|------------|------------------------|---------------|-------------|
| 8869530000 | SRC-I MARK | RIDERSERIES, Repérages | 4032248614479 | 10 pièce(s) |

Module de protection



Modules de protection enfichables pour les socles à relais RIDERSERIES RCI / RCM avec fonctions de protection complémentaires.

- au choix avec diode de roue libre, charge ou avec filtre RC

Informations générales de commande

| Référence | Type | Version | GTIN (EAN) | Cdt. |
|----------------------------|-----------------------|--------------------------|---------------|-------------|
| 8869580000 | RIM-H 1 6/230V | RIDERSERIES, Accessoires | 4032248614523 | 10 pièce(s) |
| 8870830000 | RIM-H 1 R 110/230V | RIDERSERIES, Accessoires | 4032248631674 | 10 pièce(s) |
| 8869790000 | RIM-H 3 110/230VAC RC | RIDERSERIES, Accessoires | 4032248606337 | 10 pièce(s) |

Étrier de maintien plastique



Étrier de maintien en plastique pour les relais de la série RIDERSERIES RCI

Informations générales de commande

| Référence | Type | Version | GTIN (EAN) | Cdt. |
|----------------------------|---------------|--------------------------|---------------|-------------|
| 8869510000 | SRC-I CLIP HP | RIDERSERIES, Accessoires | 4032248614462 | 10 pièce(s) |

Fiche de données

**RIDERSERIES
RCI374T30**

Weidmüller Interface GmbH & Co. KG
Klingenbergstraße 16
D-32758 Detmold
Germany
Fon: +49 5231 14-0
Fax: +49 5231 14-292083
www.weidmueller.com

Dessins

| | | | | | |
|-----------------------------|--|--|--|--|--|
| Type code | RCI | | | | |
| Type | RIDER Control Industrial | | | | |
| Type of construction | 3 1-pole, 16 A 4 2-pole, 8 A | | | | |
| Type of contact | 1 1 CO contact without test button 2 2 CO contacts without test button 7 1 CO contact with test button 8 2 CO contacts with test button | | | | |
| Contact material | 4 AgNi 90/10 | | | | |
| Coil | 012 12 V DC 024 24 V DC 048 48 V DC 110 110 V DC 524 24 V AC 615 115 V AC 730 230 V AC AB2 12 V DC+LED+diode AC4 24 V DC+LED+diode AE8 48 V DC+LED+diode BB0 110 V DC+LED+diode R24 24 V AC+LED S15 115 V AC+LED T30 230 V AC+LED | | | | |