



Embases à visser

• Série KK (Klam-Klip)

Principales caractéristiques

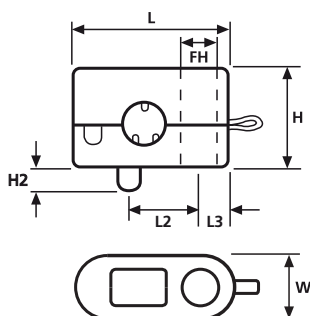
Les Klam-Klip guident et maintiennent les câbles en traction et se fixent à l'aide d'une vis. Les deux demi-coquilles sont reliées par une attache afin d'éviter la perte d'une des deux parties. Un ergot, système de blocage en rotation, évite que la partie supérieure et la partie inférieure ne tournent pendant le vissage.



Embase de la série KK en application.



Embase de la série KK en application.



Embases KK1-4.

Informations matériau	
Matière	Polyamide 6 modifié chocs (PA6HIR)
Températures d'utilisation	-40 °C à +80 °C
Tenue au feu	Auto-extinguible UL94 V2



Références et informations techniques

Article	Référence	Long. L	Larg. W	Haut. H	Haut. H2	Ø trou de fixation	Ø min. toron	Ø max. toron	Entraxe F2	Entraxe F3	Matière	Couleur
234-10100	KK1	22,0	8,8	14,0	3,5	5,0	4,5	5,7	10,0	4,5	PA6HIR	Noir (BK)
234-10200	KK2	22,0	8,8	14,0	3,5	5,0	5,5	6,7	10,0	4,5	PA6HIR	Noir (BK)
234-10300	KK3	22,0	8,8	14,0	3,5	5,0	6,5	7,7	10,0	4,5	PA6HIR	Noir (BK)
234-10400	KK4	22,0	8,8	14,0	3,5	5,0	7,5	8,5	10,0	4,5	PA6HIR	Noir (BK)

Toutes les dimensions sont en mm et sujettes à modifications.