

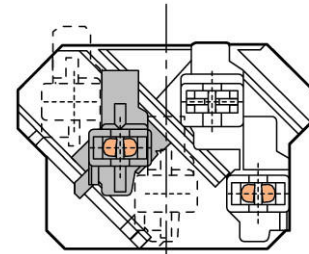
Fiche technique | Numéro d'article: 267-125

Connecteur femelle; avec pied de fixation encliquetable et contact direct de mise à la terre; 5 pôles; marquage de pôles par injection; déplaçable

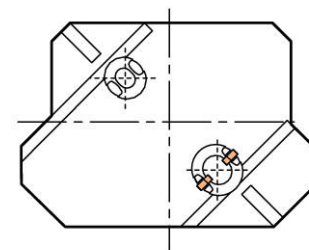
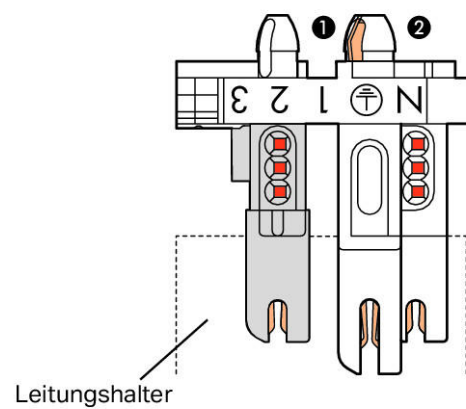


www.wago.com/267-125





für Blechdicke 0,6 ... 1,0 mm



- ① Bohrlochdurchmesser 4,2 mm
 - ② Bohrlochdurchmesser 5,2 mm
- Bohrung für PE-Direktkontakt muss frei von Lack- und Oxidschichten sein.
Verwendung von lackierten Blechen auf Anfrage!

1) Diameter of drilled hole: 4.2 mm 2) Diameter of drilled hole: 5.2 mm
Drilled hole for direct ground contact must be free of varnish and oxide films.
Equipped with varnished metal plates upon request.

Description du produit :

- Système de connexion flexible en fonction des besoins, par système de modules, 5 à 11 pôles

- Élargissement ultérieur de système possible
- Taille compacte

Données

Données électriques

Ratings per IEC/EN 60664-1

Tension de référence (III / 2)	500 V
Tension assignée de tenue aux chocs (III / 2)	4 kV
Courant	6 A
Légende Données de référence	(III / 2) \triangleq Catégorie de surtension III / degré de pollution 2

Données de raccordement

Longueur de dénudage	8 mm / 0.31 inch
Nombre de pôles	5
Nombre de types de connexion	1

Données géométriques

Largeur	32 mm / 1.26 inch
Hauteur utile	34 mm / 1.339 inch
Profondeur	32 mm / 1.26 inch

Données du matériau

Couleur	blanc
Groupe du matériau isolant	I
Matière isolante	Polyamide 66 (PA 66)
Classe d'inflammabilité selon UL94	V0
Matériau des ressorts de serrage	Ressort en acier Chrome-Nickel (CrNi)
Matériau du contact	Cuivre électrolytique (Ecu)
Surface du contact	étamé
Charge calorifique	0.164 MJ
Poids	9.15 g

Conditions d'environnement

Résistance à la température	105 °C
-----------------------------	--------



Dates commerciales

Type d'emballage	bag
Country of origin	PL

GTIN	4044918499569
Customs Tariff No.	85369010000
Product Group	8 (Misc. Chassis Mount Blocks)

Autorisations / certificats

Approbations spécifiques au pays

Logo	Approbation	Nom du certificat
	CCA DEKRA Certification B.V.	NL-47718
	KEMA/KEUR DEKRA Certification B.V.	71-100641
	VDE VDE Prüf- und Zertifizierungsinstitut	40032309

Approbations UL

Logo	Approbation	Nom du certificat
	UL UL International Germany GmbH	E45171 vol. 2 sec. 14

Téléchargements

smartDATA

CAD data

3D Download 267-125	URL	Téléchargement

Sous réserve de modifications.