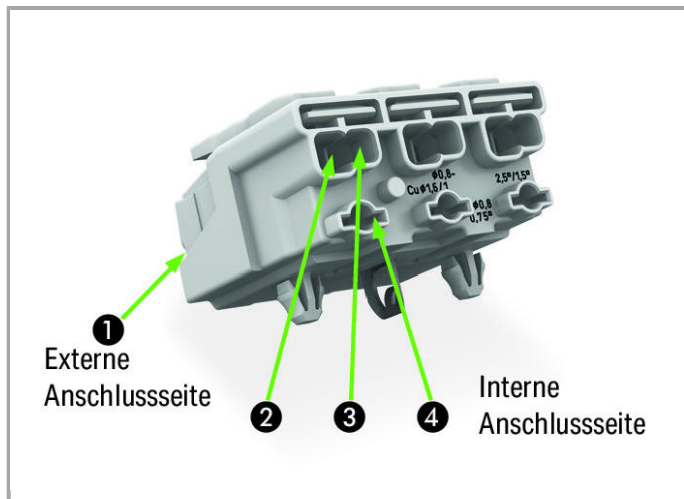
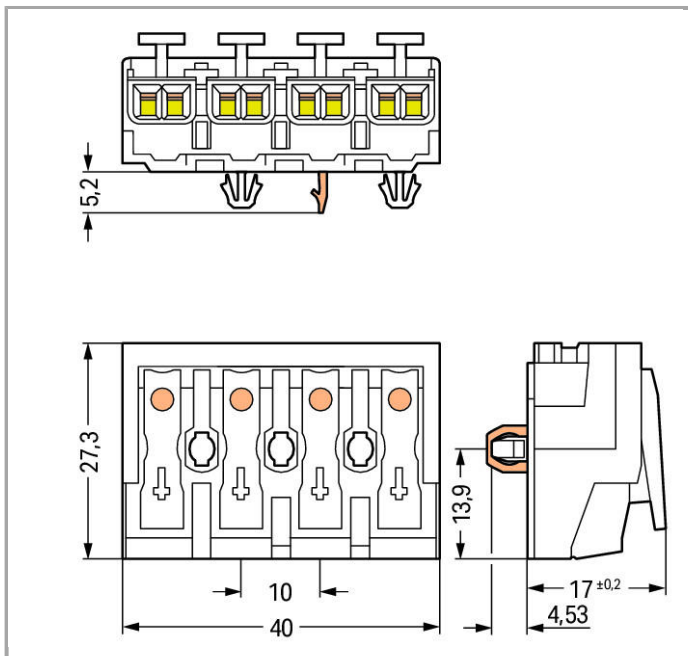
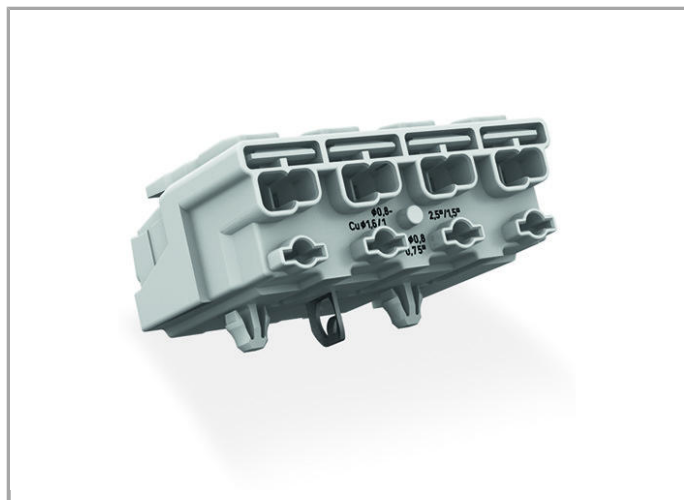


Fiche technique | Numéro d'article: 294-5124

Connecteurs de raccordement au secteur; avec contact direct de mise à la terre; Avec pieds de fixation encliquetables; 1/L´-2/L-PE-N; 4 pôles



www.wago.com/294-5124



Description du produit :

- Connexion externe de conducteurs rigides, semi-rigides et souples

- Raccordement universel de conducteur (AWG, métrique)
- Raccordement tiers situé en bas
- Décharge de traction pouvant être encliquetée ultérieurement

Données

Données électriques

Ratings per IEC/EN 60664-1

Données de référence Note	Raccordements de conducteur
Tension de référence (II / 2)	500 V
Tension assignée de tenue aux chocs (II / 2)	4 kV
Courant	24 A
Données de référence selon 2	IEC/EN 60998-2-2
Données de référence Note 2	Raccordements de conducteur
Tension de référence (II / 2) 2	500 V
Tension assignée de tenue aux chocs (II / 2) 2	4 kV
Courant de référence 2	24 A
Courant de référence 3	16 A
Légende Données de référence	(III / 3) ≙ Catégorie de surtension III / degré de pollution 3

Données de raccordement

Type de connexion 1	Externe 1
Technique de connexion	Push-in CAGE CLAMP®
Nombre de points de connexion	2
Type d'actionnement	Outil de manipulation Poussoir
Matière plastique conducteur raccordable	Cuivre aluminium
Conducteur rigide	0,5 ... 2,5 mm ² / 18 ... 12 AWG
Conducteur rigide, enfichage direct	0,5 ... 2,5 mm ² / 18 ... 12 AWG
conducteurs semi-rigides	0,5 ... 2,5 mm ² / 18 ... 14 AWG
Conducteur souple	0,5 ... 2,5 mm ² / 18 ... 14 AWG
Conducteurs souples avec embout d'extrémité isolé	0,5 ... 1,5 mm ² / 18 ... 16 AWG
Conducteurs souples avec embout d'extrémité sans isolation plastique	0,5 ... 1,5 mm ² / 18 ... 16 AWG
conducteur souple avec embout d'extrémité, directement enfichable à partir de	0,5 mm ² / 18 AWG
Longueur de dénudage	8 ... 9 mm / 0.31 ... 0.35 inch
Type de connexion 2	Interne 2
Technique de connexion 2	PUSH WIRE®
Nombre de points de connexion Type de connexion 2	1



Conducteur rigide 2	0,5 ... 2,5 mm ² / 18 ... 14 AWG
Conducteurs souples avec embout d'extrémité isolé 2	0,5 ... 1 mm ² / 18 ... 16 AWG
Conducteurs souples avec embout d'extrémité sans isolation plastique 2	0,5 ... 1,5 mm ² / 18 ... 14 AWG
Longueur de dénudage 2	8 ... 9 mm / 0.31 ... 0.35 inch
Type de connexion 3	Interne 3
Nombre de points de connexion Type de connexion 3	1
Conducteur rigide 3	0,5 ... 1,5 mm ² / 18 ... 16 AWG
Conducteurs souples avec embout d'extrémité isolé 3	0,5 ... 0,75 mm ² / 18 AWG
Conducteurs souples sans embout d'extrémité isolé 3	0,5 ... 1 mm ² / 18 AWG
Type de connexion 4	Interne 4
Nombre de points de connexion Type de connexion 4	1
Conducteur rigide 4	0,5 ... 0,75 mm ² / 18 AWG
Nombre de pôles	4
Nombre total des points de serrage	20
Nombre total des potentiels	4
Nombre de types de connexion	4
Type de câblage	Câblage latéral
Fonction de mise à la terre	avec contact direct de mise à la terre

Données géométriques

Largeur	40 mm / 1.575 inch
Hauteur utile	17 mm / 0.669 inch
Profondeur	27,3 mm / 1.075 inch

Données mécaniques

Type de fixation	Pied de fixation à encliqueter
Impression	1/L´-2/L-PE-N

Données du matériau

Couleur	blanc
Groupe du matériau isolant	III a
Matière isolante	Polycarbonate (PC)
Classe d'inflammabilité selon UL94	V0
Matériau des ressorts de serrage	Ressort en acier Chrome-Nickel (CrNi)
Matériau du contact	Cuivre électrolytique (Ecu)
Surface du contact	étamé
Charge calorifique	0.242 MJ
Poids	12.447 g

Conditions d'environnement

Résistance à la température	120 °C
-----------------------------	--------

Dates commerciales

Country of origin	CH
GTIN	4050821098355
Customs Tariff No.	85369010000
Product Group	8 (Misc. Chassis Mount Blocks)



Autorisations / certificats

Approbations spécifiques au pays





Logo	Approbation	Nom du certificat
	ENEC 05 DEKRA Certification B.V.	2128791.01

Produits correspondants

tools

	N° art.: 206-294 Outil de desserrage; pour démonter le câblage de la connexion PUSH WIRE®	www.wago.com/206-294
	N° art.: 294-199 Outils de montage; Pour enfoncer les pieds de fixation dans la plaque de montage; Pour encliquetage simple et sûr des contacts de mise à la terre; Pour série 294	www.wago.com/294-199

Strain relief plate

	N° art.: 294-364 Plaque de décharge de traction; avec bride intégrée; de 3 à 5 pôles; pour câble gainé : 1 x diamètre extérieur 5,2 - 12 mm; Pour série 294	www.wago.com/294-364
	N° art.: 294-370 Décharge de traction; Avec pieds de fixation encliquetables; pour diamètre de câble 4,5mm ... 12mm	www.wago.com/294-370
	N° art.: 294-375 Décharge de traction; Sans pied pour montage Snap-in; pour diamètre de câble 4,5mm ... 12mm	www.wago.com/294-375
	N° art.: 294-384 Plaque de décharge de traction; avec bride intégrée; de 3 à 5 pôles; pour connecteurs individuels : min. 3 x 0,5 mm _ç , max. 5 x 2,5 mm _ç ou 7 x 1,5 mm _ç ; Pour série 294	www.wago.com/294-384

Téléchargements

Documentation

Bid Text



294-5124

Oct 18, 2017

DOC
28,7 kB

Téléchargement

smartDATA

CAD data

3D Download 294-5124

URL

Téléchargement

Sous réserve de modifications.