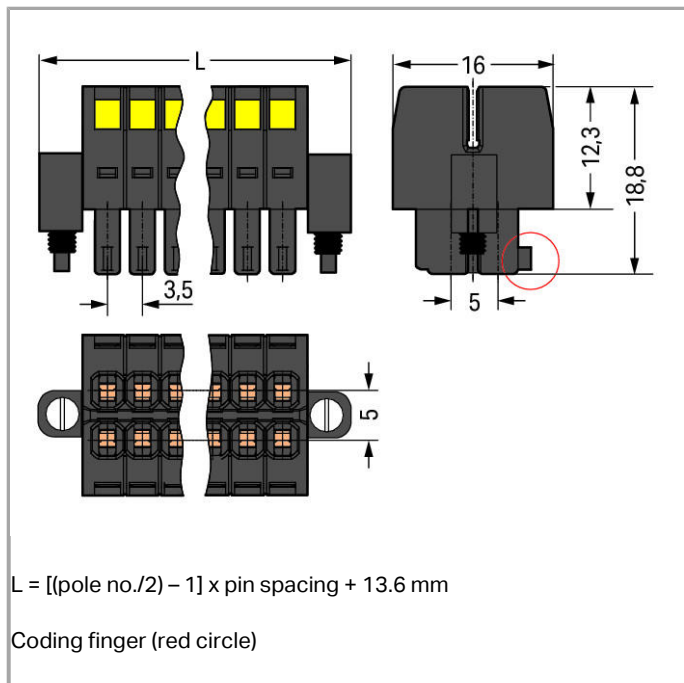
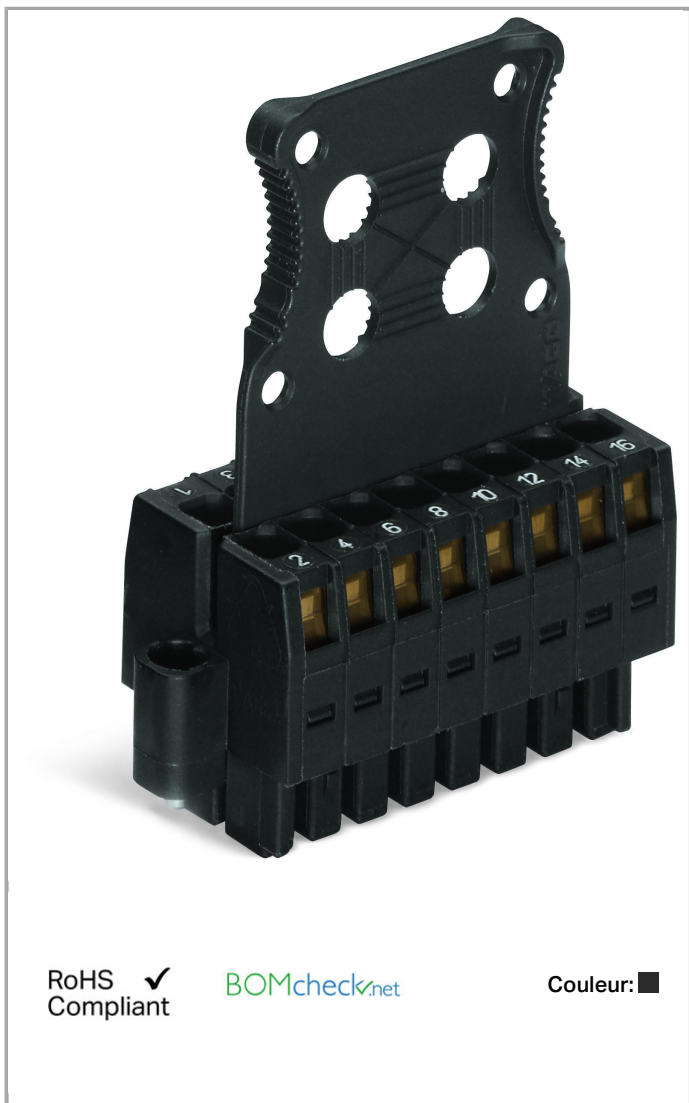


Fiche technique | Numéro d'article: 713-1118/107-9037/035-000

Connecteur femelle pour 1 conducteur; 100% protégé contre l'inversion;
Flasque à vis; Plaque de décharge de traction; Impression directe; 1,5 mm²;
Pas 3,5 mm; 36 pôles

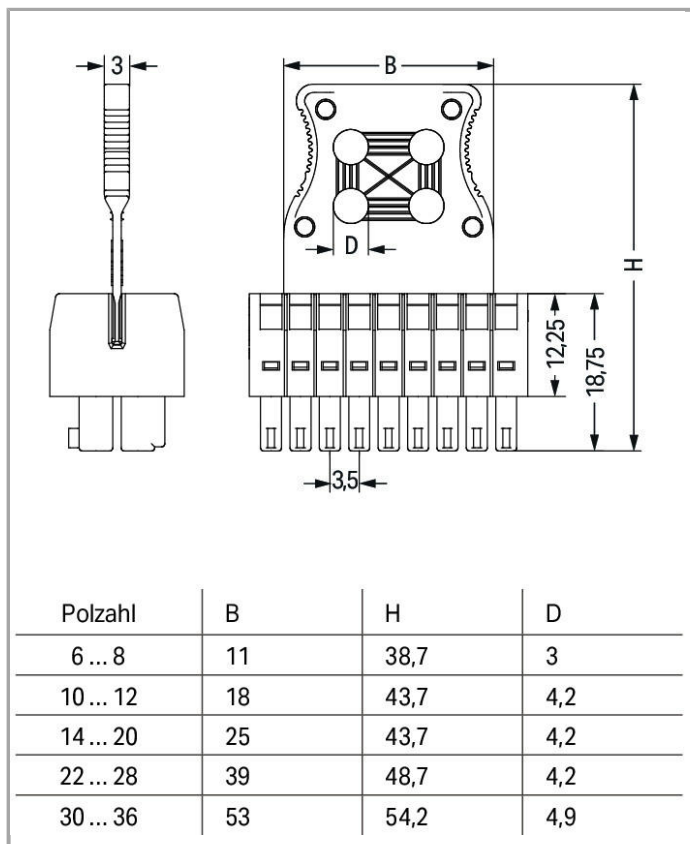


www.wago.com/713-1118/107-9037/035-000



RoHS Compliant

Couleur:



Description du produit :

- Connexion universelle pour tous types de conducteurs
- Système d'enfichage unique compact à 2 lignes pour sections de conducteurs jusqu'à 1,5 mm²
- Densité élevée de connexions « Fils à carte » dans un espace extrêmement réduit
- Une plaque de décharge de traction montable au centre entre les entrées de conducteurs simplifie l'opération de séparation et d'enfichage et permet l'accès facile aux ouvertures de manipulation même à l'état câblé
- Possibilité de codage et 100% protégé contre l'inversion

Other versions (or variants) can be requested from WAGO Sales or configured at <https://configurator.wago.com/>. Gold-plated or partially gold-plated contact surfaces, Other pole numbers

Données

Données électriques

Ratings per IEC/EN 60664-1

Tension de référence (III / 3)	80 V
Tension assignée de tenue aux chocs (III / 3)	2.5 kV
Tension de référence (III / 2)	160 V
Tension assignée de tenue aux chocs (III / 2)	2.5 kV
Tension de référence (II / 2)	250 V



Tension assignée de tenue aux chocs (II / 2)	2.5 kV
Courant	10 A
Légende Données de référence	(III / 2) ≙ Catégorie de surtension III / degré de pollution 2

Approvals per UL 1059

Tension de référence UL (Use Group B)	300 V
Courant de référence UL (Use Group B)	10 A
Tension de référence UL (Use Group C)	50 V
Courant de référence UL (Use Group C)	10 A

Approvals per CSA

Tension de référence CSA (Use Group B)	300 V
Courant de référence CSA (Use Group B)	10 A

Données de raccordement

Technique de connexion	CAGE CLAMP®
Type d'actionnement	Outil de manipulation
Conducteur rigide	0,08 ... 1,5 mm ² / 28 ... 16 AWG
Conducteur souple	0,08 ... 1,5 mm ² / 28 ... 16 AWG
Conducteurs souples avec embout d'extrémité isolé	0,25 ... 1 mm ²
Conducteurs souples avec embout d'extrémité sans isolation plastique	0,25 ... 1 mm ²
Longueur de dénudage	6 ... 7 mm / 0.24 ... 0.28 inch
Nombre de pôles	36
Nombre total des points de serrage	36
Nombre total des potentiels	36
Nombre de types de connexion	1
nombre des niveaux	2
Direction de sortie des conducteurs par rapport à la direction d'enfichage	0°

Données géométriques

Pas	3,5 mm (0.138 inch)
Largeur	73,1 mm / 2.878 inch
Hauteur	54,2 mm / 2.134 inch
Profondeur	16 mm / 0.63 inch

Plug connection

Version de contact dans le domaine des connecteurs	Connecteurs femelles
Type de connexion de connecteur	pour conducteur

Protection contre l'inversion	Yes
Verrouillage de la connexion par enfichage	Flasque à vis
Décharge de traction	Strain relief plate

Données du matériau

Couleur	noir
Groupe du matériau isolant	II
Matière isolante	Polyamide renforcé à la fibre de verre (PA 66 GF)
Classe d'inflammabilité selon UL94	V0
Matériau des ressorts de serrage	Ressort en acier Chrome-Nickel (CrNi)
Matériau du contact	Alliage de cuivre
Surface du contact	étamé
Charge calorifique	0.356 MJ
Poids	21.69 g

Conditions d'environnement

Plage de températures limites	-60 ... +100 °C
-------------------------------	-----------------

Dates commerciales

Country of origin	PL
GTIN	4050821152538
Customs Tariff No.	85366990990
Product Group	3 (Multi Conn. System)

Autorisations / certificats

Approbations UL

Logo	Approbation	Nom du certificat
	UR Underwriters Laboratories Inc.	E45172

Produits correspondants

Strain relief plate



N° art.: 713-129
Plaque de décharge de traction

www.wago.com/713-129

tools



N° art.: 210-647
Outil de manipulation, partiellement isolé; Lame (2,5 x 0,4) mm; court

www.wago.com/210-647



N° art.: 210-719
Outil de manipulation, partiellement isolé; Type 1, lame (2,5 x 0,4) mm

www.wago.com/210-719

ferrule



N° art.: 216-101
Embout d'extrémité; embout pour 0,5 mm² / AWG 22; sans isolation plastique; étamés par électrolyse

www.wago.com/216-101



N° art.: 216-102
Embout d'extrémité; embout pour 0,75 mm² / AWG 20; sans isolation plastique; étamés par électrolyse

www.wago.com/216-102



N° art.: 216-103
Embout d'extrémité; embout pour 1 mm² / AWG 18; sans isolation plastique; étamés par électrolyse

www.wago.com/216-103



N° art.: 216-121
Embout d'extrémité; embout pour 0,5 mm² / AWG 22; sans isolation plastique; étamés par électrolyse

www.wago.com/216-121



N° art.: 216-122
Embout d'extrémité; embout pour 0,75 mm² / AWG 20; sans isolation plastique; étamés par électrolyse

www.wago.com/216-122



N° art.: 216-123
Embout d'extrémité; embout pour 1 mm² / AWG 18; sans isolation plastique; étamés par électrolyse

www.wago.com/216-123



N° art.: 216-131
Embout d'extrémité; embout pour 0,25 mm² / AWG 24; sans isolation plastique; étamés par électrolyse

www.wago.com/216-131



N° art.: 216-132
Embout d'extrémité; embout pour 0,34 mm² / AWG 24; sans isolation plastique; étamés par électrolyse

www.wago.com/216-132



N° art.: 216-141
Embout d'extrémité; embout pour 0,5 mm² / AWG 22; sans isolation plastique; étamés par électrolyse; Cuivre électrolytique; serti de manière étanche aux gaz; selon DIN 46228, partie 1/08.92

www.wago.com/216-141



N° art.: 216-142
Embout d'extrémité; embout pour 0,75 mm² / AWG 20; sans isolation plastique; étamés par électrolyse; Cuivre électrolytique; serti de manière étanche aux gaz; selon DIN 46228, partie 1/08.92

www.wago.com/216-142



N° art.: 216-143
Embout d'extrémité; embout pour 1 mm² / AWG 18; sans isolation plastique; étamés par électrolyse; Cuivre électrolytique; serti de manière étanche aux gaz; selon DIN 46228, partie 1/08.92

www.wago.com/216-143



N° art.: 216-151
Embout d'extrémité; embout pour 0,25 mm² / AWG 24; sans isolation plastique; étamés par électrolyse

www.wago.com/216-151



N° art.: 216-152
Embout d'extrémité; embout pour 0,34 mm² / AWG 24; sans isolation plastique; étamés par électrolyse

www.wago.com/216-152



N° art.: 216-201
Embout d'extrémité; embout pour 0,5 mm² / AWG 22; avec isolation plastique; étamés par électrolyse

www.wago.com/216-201



N° art.: 216-202
Embout d'extrémité; embout pour 0,75 mm² / AWG 20; avec isolation plastique; étamés par électrolyse

www.wago.com/216-202



N° art.: 216-203
Embout d'extrémité; embout pour 1 mm² / AWG 18; avec isolation plastique; étamés par électrolyse

www.wago.com/216-203



N° art.: 216-221
Embout d'extrémité; embout pour 0,5 mm² / AWG 22; avec isolation plastique; étamés par électrolyse

www.wago.com/216-221



N° art.: 216-222
Embout d'extrémité; embout pour 0,75 mm² / AWG 20; avec isolation plastique; étamés par électrolyse

www.wago.com/216-222

	N° art.: 216-223 Embout d'extrémité; embout pour 1 mm ² / AWG 18; avec isolation plastique; étamés par électrolyse	www.wago.com/216-223
	N° art.: 216-241 Embout d'extrémité; embout pour 0,5 mm ² / AWG 22; avec isolation plastique; étamés par électrolyse; Cuivre électrolytique; serti de manière étanche aux gaz; selon DIN 46228, partie 4/09.90	www.wago.com/216-241
	N° art.: 216-242 Embout d'extrémité; embout pour 0,75 mm ² / AWG 20; avec isolation plastique; étamés par électrolyse; Cuivre électrolytique; serti de manière étanche aux gaz; selon DIN 46228, partie 4/09.90	www.wago.com/216-242
	N° art.: 216-243 Embout d'extrémité; embout pour 1 mm ² / AWG 18; avec isolation plastique; étamés par électrolyse; Cuivre électrolytique; serti de manière étanche aux gaz; selon DIN 46228, partie 4/09.90	www.wago.com/216-243
	N° art.: 216-262 Embout d'extrémité; embout pour 0,75 mm ² / AWG 20; avec isolation plastique; étamés par électrolyse; Cuivre électrolytique; serti de manière étanche aux gaz; selon DIN 46228, partie 4/09.90	www.wago.com/216-262
	N° art.: 216-263 Embout d'extrémité; embout pour 1 mm ² / AWG 18; avec isolation plastique; étamés par électrolyse; Cuivre électrolytique; serti de manière étanche aux gaz; selon DIN 46228, partie 4/09.90	www.wago.com/216-263
	N° art.: 216-301 Embout d'extrémité; embout pour 0,25 mm ² / AWG 24; avec isolation plastique; étamés par électrolyse	www.wago.com/216-301
	N° art.: 216-302 Embout d'extrémité; embout pour 0,34 mm ² / AWG 24; avec isolation plastique; étamés par électrolyse	www.wago.com/216-302
	N° art.: 216-321 Embout d'extrémité; embout pour 0,25 mm ² / AWG 24; avec isolation plastique; étamés par électrolyse	www.wago.com/216-321
	N° art.: 216-322 Embout d'extrémité; embout pour 0,34 mm ² / AWG 24; avec isolation plastique; étamés par électrolyse	www.wago.com/216-322

Sous réserve de modifications.