

## Supports de profilés/rails TSH 35

Code : 539775

Cette notice fait partie du produit. Elle contient des informations importantes concernant son utilisation. Tenez-en compte, même si vous transmettez le produit à un tiers.

**Conservez cette notice pour tout report ultérieur !**

### Note de l'éditeur

Cette notice est une publication de la société Conrad, 59800 Lille/France. Tous droits réservés, y compris la traduction. Toute reproduction, quel que soit le type (p.ex. photocopies, microfilms ou saisie dans des traitements de texte électronique) est soumise à une autorisation préalable écrite de l'éditeur.

Reproduction, même partielle, interdite.

Cette notice est conforme à l'état du produit au moment de l'impression.

**Données techniques et conditionnement soumis à modifications sans avis préalable.**

© Copyright 2001 par Conrad. Imprimé en CEE.

XXX/02-07/JV



## Supports de profilés/rails TSH 35

Code : 539775

Cette notice fait partie du produit. Elle contient des informations importantes concernant son utilisation. Tenez-en compte, même si vous transmettez le produit à un tiers.

**Conservez cette notice pour tout report ultérieur !**

### Note de l'éditeur

Cette notice est une publication de la société Conrad, 59800 Lille/France. Tous droits réservés, y compris la traduction. Toute reproduction, quel que soit le type (p.ex. photocopies, microfilms ou saisie dans des traitements de texte électronique) est soumise à une autorisation préalable écrite de l'éditeur.

Reproduction, même partielle, interdite.

Cette notice est conforme à l'état du produit au moment de l'impression.

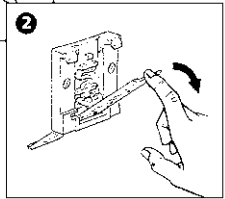
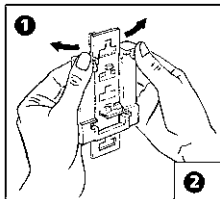
**Données techniques et conditionnement soumis à modifications sans avis préalable.**

© Copyright 2001 par Conrad. Imprimé en CEE.

XXX/02-07/JV



Le loquet de verrouillage peut s'enclencher dans les 4 positions du socle. Pour effectuer facilement et de façon sûre le changement de position du loquet, il vous suffit de presser légèrement le socle tout en activant/désactivant le loquet. Le loquet de verrouillage doit être sorti par pression. Vous évitez ainsi toute détérioration éventuelle de l'encoche dans la glissière de guidage.



Le loquet de verrouillage peut s'enclencher dans les 4 positions du socle. Pour effectuer facilement et de façon sûre le changement de position du loquet, il vous suffit de presser légèrement le socle tout en activant/désactivant le loquet. Le loquet de verrouillage doit être sorti par pression. Vous évitez ainsi toute détérioration éventuelle de l'encoche dans la glissière de guidage.

