



Connecteurs

• HelaCon Easy

Principales caractéristiques

Les bornes de connexion sans vis HelaCon ont été développées pour un raccordement facile, rapide et fiable des câbles et conducteurs dans l'installation électrique. Destinées à une utilisation sous tension maximum de 450 V, elles sont disponibles à 2, 3, 4, 5 ou 8 entrées répondant ainsi aux besoins d'installation les plus variées.

La gamme HelaCon Easy convient aux câbles de section de 1,0 mm² à 2,5 mm² et la gamme Easy 1.5 aux câbles de section de 0,5 mm² à 1,5 mm².

Le système de fixation par une double griffe flexible permet l'utilisation d'une même borne pour des câbles de sections différentes.

Utilisations

Les connecteurs à enficher HelaCon sont destinés aux travaux d'installation électrique.

L'insertion facile et la connexion fiable des fils vous assurent un câblage rapide et économique.

Les bornes HelaCon sont utilisables dans tous types d'armoires électriques ou boîtes de dérivation.

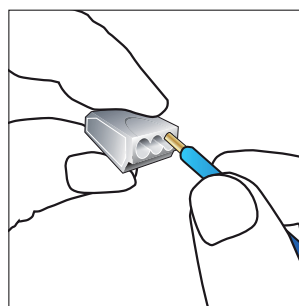
Les connecteurs HelaCon Easy sont exclusivement destinés aux fils rigides d'une section comprise entre 1 mm² et 2,50 mm². Les fils semi-rigides ou souples ne peuvent être connectés avec ces dernières.

Applications

- S'assurer que le courant est bien coupé
- Dénuder le fil sur approximativement 11 mm
- Insérer en poussant légèrement le câble dans la borne
- Tester la continuité par le « point test »
- Pour changer la borne, tirer câble en effectuant un mouvement de gauche à droite.



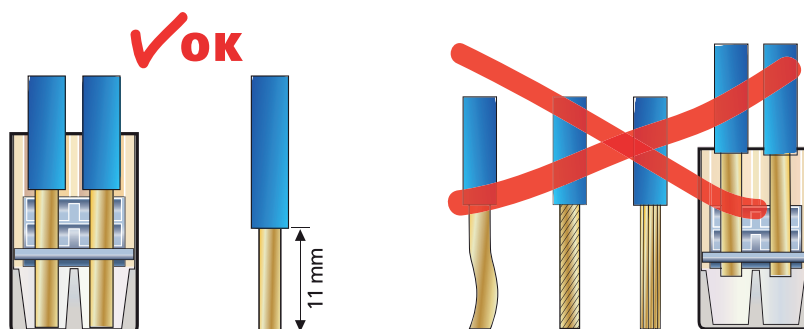
Avec son design compacte, HelaCon Easy est très facilement logeable.



Connecteur à enfichage direct (sans vis).



HelaCon Easy.



Pour fils rigides de 1,0 à 2,5 mm²

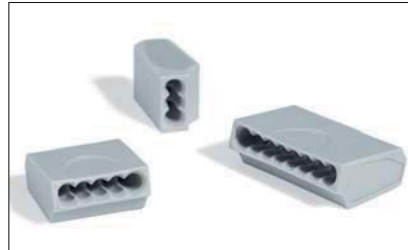


Connecteurs

• HelaCon Easy



HelaCon Easy.



HelaCon Easy 1.5

Informations matériau

Matériau de la coque	Polyamide (PA)
Intensité max.	24 A
Voltage max.	300 V (cULus)
Pour câbles (VDE)	1,0 à 2,5 mm² rigide
Dénudage sur (en mm)	11mm
Tenue au feu	Auto-extinguible UL94 V2
Températures d'utilisation	-30 °C à +110 °C (VDE) , -30 °C à +105 °C (cULus)
Homologations	VDE, FIMKO, ENEC, cULus, KEMA-KEUR, CEBC



Informations matériau

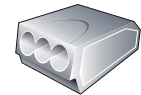
Matériau de la coque	Polyamide (PA)
Intensité max.	17.5 A
Voltage max.	450 V
Pour câbles (VDE)	1,0 à 2,5 mm² rigide
Dénudage sur (en mm)	11mm
Tenue au feu	Auto-extinguible UL94 V2
Températures d'utilisation	-30 °C à +110 °C (VDE) , -30 °C à +105 °C (cULus)
Homologations	VDE, FIMKO, ENEC



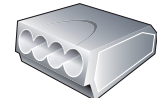
Références et informations techniques

Article	Référence	Couleur	Nombre d'entrées	Larg. W	Haut. H	Prof. D	Contenu
HelaCon Easy							
148-90006	HECE-2	Gris (GY)	2	10,5	9,5	19,5	100
148-90007	HECE-3	Gris (GY)	3	13,5	9,5	19,7	75
148-90008	HECE-4	Gris (GY)	4	17,2	9,5	19,7	100
148-90009	HECE-5	Gris (GY)	5	21,1	9,5	19,7	100
148-90010	HECE-8	Gris (GY)	8	17,5	16,8	19,0	50
HelaCon Easy 1.5							
148-90013	HECE-3x1.5	Gris (GY)	3	11,4	8,8	18,5	100
148-90015	HECE-5x1.5	Gris (GY)	5	17,2	8,8	18,5	100
148-90018	HECE-8x1.5	Gris (GY)	8	26	8,8	18,5	75

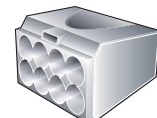
Toutes les dimensions sont en mm et sujettes à modifications.



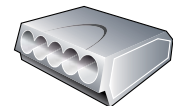
HECE-3



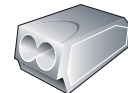
HECE-4



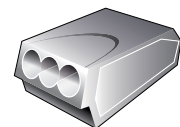
HECE-8



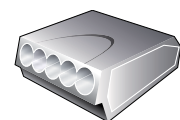
HECE-5



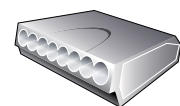
HECE-2



HECE-3x1.5



HECE-5x1.5



HECE-8x1.5

