



## Colliers à crantage intérieur facilement démontable

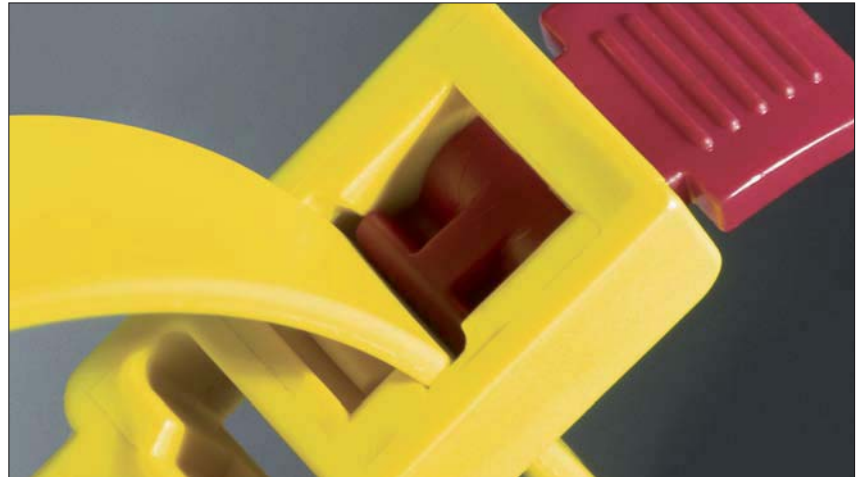
### • Série RTT - SpeedyTie

#### Principales caractéristiques

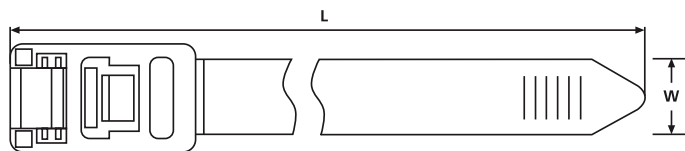
Ces colliers sont particulièrement faciles à mettre en place et à démonter, même avec des gants. Une fois installé, l'excès de bande peut être proprement maintenu et bouclé grâce à l'ouverture supplémentaire prévue à cet effet dans la tête du collier. Sa couleur jaune est facilement repérable quel que soit l'environnement : il est à noter que la couleur noire est aussi disponible.

#### Utilisations

Spécialement conçu pour l'électricité, la climatisation et le bâtiment, ce collier démontable et réutilisable, facile à installer convient particulièrement dans les applications temporaires de câblage ou de fixation. Il peut aussi être utilisé pour des applications domestiques.



Mécanisme de démontage breveté pour une mise en place simple et facile.



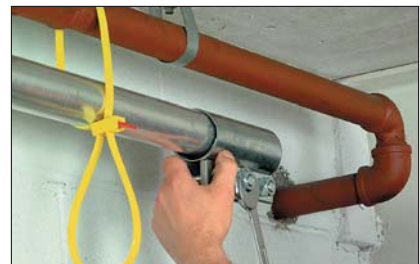
SpeedyTie



SpeedyTie : rapide et facile à installer.



L'excès de bande peut être bouclé dans la tête.



SpeedyTie convient aux applications temporaires pour un maintien sûr.

Informations matériau	
Matière	<b>Polyamide 6.6 (PA66)</b>
Températures d'utilisation	<b>-40 °C à +85 °C (+105 °C pendant 500 h)</b>
Tenue au feu	<b>Auto-extinguible UL94 V2</b>



Informations matériau	
Matière	<b>Polyamide 6.6 modifié chocs noir (PA66HIR(S))</b>
Températures d'utilisation	<b>-40 °C à +80 °C (+105 °C pendant 500 h)</b>
Tenue au feu	<b>Auto-extinguible UL94 HB</b>



#### Références et informations techniques

Article	Référence	Long. L	Larg. W	Ø max. toron	Résistance à la traction en N	Couleur	Matière	Contenu
En vrac								
115-00000	<b>RTT750HR</b>	750	13,0	210	888	Jaune (YE), Rouge (RD)*	PA66	25
Petit pack								
115-00001	<b>RTT750HR</b>	750	13,0	210	888	Jaune (YE), Rouge (RD)*	PA66	5
115-00030	<b>RTT750HR</b>	750	13,0	210	888	Noir (BK), Noir (BK)*	PA66HIR(S)	5

Toutes les dimensions sont en mm et sujettes à modifications.

\*Couleur spécifique pour le levier de fermeture de la tête.