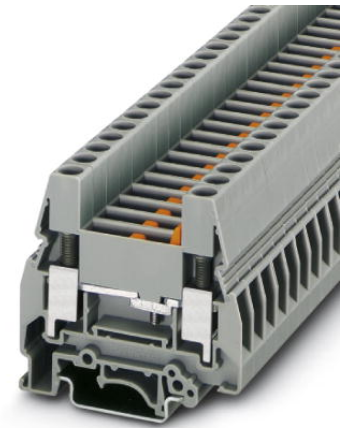



# URTK/S-BEN 10

Référence: 0309109

<http://eshop.phoenixcontact.fr/phoenix/treeViewClick.do?UID=0309109>

BJ de sectionnement, Type de raccordement: Raccordement vissé, section :0,5 mm<sup>2</sup> -16 mm<sup>2</sup> , AWG: 20 - 8, Largeur: 8,2 mm, Type de montage: NS 35/7,5, NS 35/15, NS 32, Coloris: gris

## Caractéristiques commerciales

EAN	 4 017918 155230
Unité d'emballage	50 pcs.
Tarif douanier	85369010
Poids brut par pièce	kg
Donnée de page de catalogue	Page 399 (CL-2009)

Notez que les données indiquées ici sont issues du catalogue en ligne. Vous trouverez l'intégralité des informations et des données dans la documentation pour l'utilisateur sous <http://www.download.phoenixcontact.fr>. Les conditions générales d'utilisation pour les téléchargements sur Internet sont applicables.

## Données techniques

### Généralités

Nombre d'étages	1
Nombre de connexions	2
Coloris	gris
Matériau isolant	PA
Classe d'inflammabilité selon UL 94	V2

### Dimensions

Longueur	61 mm
Largeur	8,2 mm

Hauteur NS 35/7,5	58,5 mm
Hauteur NS 35/15	66 mm
Hauteur NS 32	63,5 mm

**Caractéristiques techniques**

Tension de choc assignée	6 kV
Degré de pollution	3
Catégorie de surtension	III
Groupe d'isolant	I
Connexion selon la norme	CEI 60947-7-1
Intensité nominale $I_N$	57 A
Tension nominale $U_N$	500 V
Paroi latérale ouverte	ja

**Caractéristiques de raccordement**

Section de conducteur rigide min.	0,5 mm <sup>2</sup>
Section de conducteur rigide max.	16 mm <sup>2</sup>
Section de conducteur souple min.	0,5 mm <sup>2</sup>
Section de conducteur souple max.	10 mm <sup>2</sup>
Section du conducteur AWG/kcmil min.	20
Section du conducteur AWG/kcmil max.	6
Section de conducteur souple avec embout sans cône d'entrée isolant max.	0,5 mm <sup>2</sup>
	10 mm <sup>2</sup>
Section de conducteur souple avec embout et cône d'entrée isolant min.	0,5 mm <sup>2</sup>
Section de conducteur souple avec embout et cône d'entrée isolant max.	6 mm <sup>2</sup>
2 conducteurs rigides de même section min.	0,5 mm <sup>2</sup>
2 conducteurs rigides de même section max.	10 mm <sup>2</sup>
2 conducteurs souples de même section min.	0,5 mm <sup>2</sup>
2 conducteurs souples de même section max.	6 mm <sup>2</sup>
2 conducteurs souples de même section avec AEH sans cône d'entrée isolant min.	0,5 mm <sup>2</sup>
2 conducteurs souples de même section avec AEH sans cône d'entrée isolant max.	6 mm <sup>2</sup>
2 conducteurs souples de même section avec TWIN-AEH et cône d'entrée isolant min.	0,5 mm <sup>2</sup>

2 conducteurs souples de même section avec TWIN-AEH et cône d'entrée isolant max.	6 mm <sup>2</sup>
Section avec peigne de liaison rigide max.	10 mm <sup>2</sup>
Section avec peigne de liaison souple max.	10 mm <sup>2</sup>
Mode de raccordement	Raccordement vissé
Longueur à dénuder	11 mm
Filetage vis	M4
Couple de serrage min.	1,5 Nm
Couple de serrage max.	1,8 Nm

### Approbations



Homologations

CSA, cULus Recognized, GOST, PRS

Homologations demandées :

Homologations EX :

### Accessoires

Article	Désignation	Description
<b>Flasque</b>		
0308029	D-URTK/S-BEN	Flasque d'extrémité, Longueur: 61 mm, Largeur: 2,2 mm, Coloris: gris
<b>Montage</b>		
0308223	ATS-RTK-BEN	Séparateur, pour la séparation, Longueur: 61 mm, Largeur: 0,8 mm, Hauteur: 58,5 mm, Coloris: gris
3022218	CLIPFIX 35	Butée d'arrêt pour montage rapide, pour profilés NS 35/7,5 ou NS 35/15 de 35 mm, peut recevoir les rubans Zack ZB 8 et ZB 8/27, porte-repères KLM 2 et KLM, largeur : 9,5 mm, coloris : gris
3022276	CLIPFIX 35-5	Crampon terminal à montage rapide, pour profilé NS 35/7,5 ou profilé NS 35/15, équipable avec repérage ZB 5 et ZBF 5, repères KLM 2, KLM3 et KML3L, emplacements pour FBS...5, FBS...6, KSS 5, KSS 6, largeur : 5,15 mm, coloris : gris
0800886	E/NS 35 N	Butée, largeur : 9,5 mm, coloris : gris
1201442	E/UK	Crampon terminal, se monte sur profilé NS 32 ou NS 35/7,5

1201413	E/UK 1	Butée, pour arrêter les BJ à deux et trois étages, largeur : 10 mm, coloris : gris
1201002	NS 32 PERF 2000MM	Profilé-support de type G, matériau : Acier, ajouré, hauteur 15 mm, largeur 32 mm, longueur 2 m
1201015	NS 32 UNPERF 2000MM	Profilé-support de type G, matériau : Acier, plein, hauteur 15 mm, largeur 32 mm, longueur 2 m
0801704	NS 35/ 7,5 AL UNPERF 2000MM	Profilé plein, Largeur: 35 mm, Hauteur: 7,5 mm, Longueur: 2000 mm, Coloris: argenté
1206560	NS 35/ 7,5 CAP	Pièce de fermeture pour profilés NS 35/7,5
0801762	NS 35/ 7,5 CU UNPERF 2000MM	Profilé chapeau, matériau : Cuivre, plein, hauteur 7,5 mm, largeur 35 mm, longueur : 2 m
0801733	NS 35/ 7,5 PERF 2000MM	Profilé, matériau : acier galvanisé et traité par passivation couche épaisse, percé, hauteur 7,5 mm, largeur 35 mm, longueur : 2000 mm
0801681	NS 35/ 7,5 UNPERF 2000MM	Profilé chapeau, matériau : Acier, plein, hauteur 7,5 mm, largeur 35 mm, longueur : 2 m
1204119	NS 35/ 7,5 WH PERF 2000MM	Profilé chapeau 35 mm (NS 35)
1204122	NS 35/ 7,5 WH UNPERF 2000MM	Profilé chapeau 35 mm (NS 35)
1206421	NS 35/ 7,5 ZN PERF 2000MM	Profilé chapeau, matériau : galvanisé, percé, hauteur 7,5 mm, largeur 35 mm, longueur : 2 m
1206434	NS 35/ 7,5 ZN UNPERF 2000MM	Profilé chapeau, matériau : galvanisé, non percé, hauteur 7,5 mm, largeur 35 mm, longueur : 2 m
1201756	NS 35/15 AL UNPERF 2000MM	Profilé, par étirage, version haute, plein, 1,5 mm d'épaisseur, matériau : aluminium, hauteur 15 mm, largeur 35 mm, longueur 2000 mm
1206573	NS 35/15 CAP	Pièce de fermeture pour profilés NS 35/15
1201895	NS 35/15 CU UNPERF 2000MM	Profilé chapeau, matériau : Cuivre, plein, 1,5 mm d'épaisseur, hauteur 15 mm, largeur 35 mm, longueur : 2 m
1201730	NS 35/15 PERF 2000MM	Profilé, matériau : acier galvanisé et traité par passivation couche épaisse, percé, hauteur 15 mm, largeur 35 mm, longueur : 2000 mm
1201714	NS 35/15 UNPERF 2000MM	Profilé, matériau : acier, plein, hauteur 15 mm, largeur 35 mm, longueur : 2 m
0806602	NS 35/15 WH PERF 2000MM	Profilé chapeau 35 mm (NS 35)
1204135	NS 35/15 WH UNPERF 2000MM	Profilé chapeau 35 mm (NS 35)
1206599	NS 35/15 ZN PERF 2000MM	Profilé chapeau, matériau : galvanisé, percé, hauteur 15 mm, largeur 35 mm, longueur : 2 m
1206586	NS 35/15 ZN UNPERF 2000MM	Profilé chapeau, matériau : galvanisé, non percé, hauteur 15 mm, largeur 35 mm, longueur : 2 m
1201798	NS 35/15-2,3 UNPERF 2000MM	Profilé chapeau, matériau : Acier, plein, 2,3 mm d'épaisseur, hauteur 15 mm, largeur 35 mm, longueur : 2 m
0308210	TS-RTK-BEN	Plaquette de séparation, Longueur: 61 mm, Largeur: 0,8 mm, Coloris: gris

**Outil**

1205134	SZG 0,9X6,5 VDE	Tournevis pour tête fendue, à gradins, pour vis à alvéoles, dimensions : 0,9 x 6,5 x 175 mm, manche à deux composants, antidérapant
---------	-----------------	---

**Pontage**

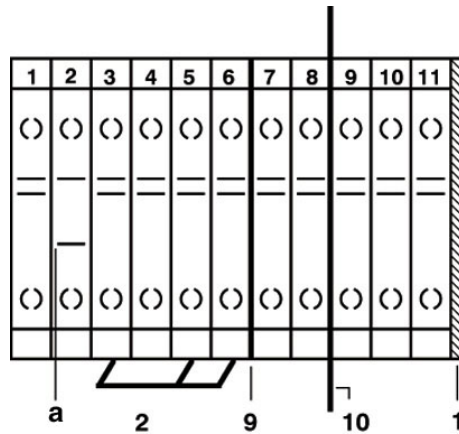
0202154	EB 2- 8	Peigne de liaison, Nombre de pôles: 2, Coloris: gris
0202141	EB 3- 8	Peigne de liaison, Nombre de pôles: 3, Coloris: gris
0202142	EB 4- 8	Peigne de liaison, Nombre de pôles: 4, Coloris: gris
0202138	EB 10- 8	Peigne de liaison, Nombre de pôles: 10, Coloris: gris

**Repérage**

1007235	SBS 8:UNBEDRUCKT	Cartes de repérage, Carte, blanc, vierge, Repérable avec : Plotter, Type de montage: Encliquetage dans la rainure de repérage élevée, Encliquetage dans la rainure de repérage plate, pour BJ au pas de : 8,2 mm, Surface utile: 6 x 8,1 mm
0818072	UC-TM 8	Repères pour blocs de jonction, Planche, blanc, vierge, Repérable avec : BLUEMARK CLED, Bluemark, Plotter, Type de montage: Encliquetage dans la rainure de repérage élevée, pour BJ au pas de : 8,2 mm, Surface utile: 7,6 x 10,5 mm
0824597	UC-TM 8 CUS	Repères pour blocs de jonction, à commander : sous forme de planche, blanc, impression selon les indications du client, Type de montage: Encliquetage dans la rainure de repérage élevée, pour BJ au pas de : 8,2 mm, Surface utile: 7,6 x 10,5 mm
0828740	UCT-TM 8	Repères pour blocs de jonction, Planche, blanc, vierge, Repérable avec : Thermomark C+, Thermomark C, BLUEMARK CLED, Bluemark, Type de montage: Encliquetage dans la rainure de repérage élevée, pour BJ au pas de : 8,2 mm, Surface utile: 7,6 x 10,5 mm
0829616	UCT-TM 8 CUS	Repères pour blocs de jonction, à commander : sous forme de planche, blanc, impression selon les indications du client, Type de montage: Encliquetage dans la rainure de repérage élevée, pour BJ au pas de : 8,2 mm, Surface utile: 7,6 x 10,5 mm
0825011	ZB 8 CUS	Repérage ZB, à commander : par bandes, blanc, impression selon les indications du client, Type de montage: Encliquetage dans la rainure de repérage élevée, pour BJ au pas de : 8,2 mm, Surface utile: 10,5 x 8,15 mm
1052002	ZB 8:UNBEDRUCKT	Repérage ZB, Rubans, blanc, vierge, Repérable avec : Plotter, Type de montage: Encliquetage dans la rainure de repérage élevée, pour BJ au pas de : 8,2 mm, Surface utile: 10,5 x 8,15 mm

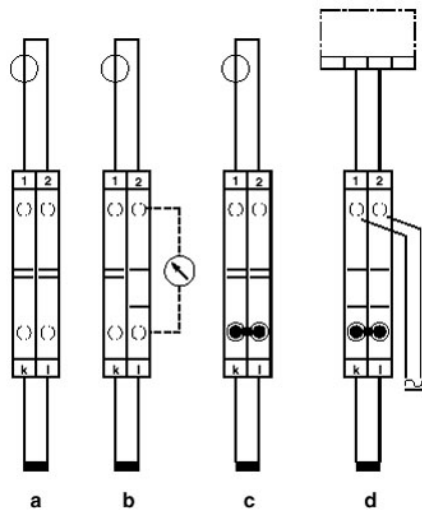
**Schémas**

Schéma électrique



- a = ouvert
- 1 = flasque
- 2 = peigne de liaison
- 9 = plaquette de séparation
- 10 = séparateur

Dessin schématique



- Circuit d'essai de transformateur d'intensité (simple)
- a = service normal
  - b = contrôle de la mesure
  - c = court-circuitage du transformateur
  - d = contrôle du relais

**Adresse**

PHOENIX CONTACT SAS  
52 Boulevard de Beaubourg - Emerainville  
77436 Marne La Vallée Cedex 2, France  
Tél : +33 (0) 1 60 17 98 98  
Télécopie : +33 (0) 1 60 17 37 97  
<http://www.phoenixcontact.fr>



© 2013 Phoenix Contact  
Sous réserve de modifications techniques