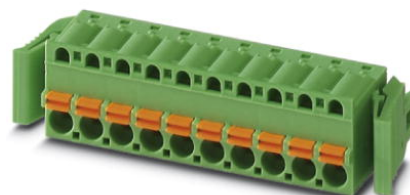


FKC 2,5/ 4-ST-5,08-RF


Référence: 1925715

L'illustration représente une version 10 pôles de l'article

<http://eshop.phoenixcontact.fr/phoenix/treeViewClick.do?UID=1925715>

Élément enfichable, Intensité nominale: 12 A, Tension de référence (III/2): 320 V, Nbre. pôles: 4, Pas: 5,08 mm, Connectique: Raccordement à ressort, Coloris: vert, Surface des contacts: étain, Article avec bride de verrouillage

Caractéristiques commerciales

| | |
|-----------------------------|--|
| EAN |  4 017918 819774 |
| Unité d'emballage | 50 pcs. |
| Tarif douanier | 85366990 |
| Poids brut par pièce | kg |
| Donnée de page de catalogue | Page 211 (CC-2009) |

Notez que les données indiquées ici sont issues du catalogue en ligne. Vous trouverez l'intégralité des informations et des données dans la documentation pour l'utilisateur sous <http://www.download.phoenixcontact.fr>. Les conditions générales d'utilisation pour les téléchargements sur Internet sont applicables.

Données techniques

Cotes / pôles

| | |
|-----------------|----------|
| Pas | 5,08 mm |
| Cote a | 15,24 mm |
| Nombre de pôles | 4 |

Caractéristiques techniques

| | |
|----------------------------------|-------------------|
| Famille d'articles | FKC 2,5/...-ST-RF |
| Groupe d'isolant | I |
| Tension de choc assignée (III/3) | 4 kV |
| Tension de choc assignée (III/2) | 4 kV |

| | |
|--------------------------------------|---------------------|
| Tension de choc assignée (II/2) | 4 kV |
| Tension assignée (III/2) | 320 V |
| Tension assignée (II/2) | 630 V |
| Connexion selon la norme | EN-VDE |
| Intensité nominale I_N | 12 A |
| Tension nominale U_N | 250 V |
| Section nominale | 2,5 mm ² |
| Courant de charge maximal | 12 A |
| Matériau isolant | PA |
| Classe d'inflammabilité selon UL 94 | V0 |
| Gabarit | A2 |
| Longueur à dénuder | 10 mm |
| Tension nominale UL/CUL Usegroup B | 300 V |
| Intensité nominale UL/CUL Usegroup B | 10 A |
| Tension nominale UL/CUL Usegroup D | 300 V |
| Intensité nominale UL/CUL Usegroup D | 10 A |

Caractéristiques de raccordement

| | |
|---|----------------------|
| Section de conducteur rigide min. | 0,2 mm ² |
| Section de conducteur rigide max. | 2,5 mm ² |
| Section de conducteur souple min. | 0,2 mm ² |
| Section de conducteur souple max. | 2,5 mm ² |
| Section de conducteur souple avec embout sans cône d'entrée isolant max. | 0,25 mm ² |
| | 2,5 mm ² |
| Section de conducteur souple avec embout et cône d'entrée isolant min. | 0,25 mm ² |
| Section de conducteur souple avec embout et cône d'entrée isolant max. | 2,5 mm ² |
| Section du conducteur AWG/kcmil min. | 24 |
| Section du conducteur AWG/kcmil max. | 12 |
| 2 conducteurs souples de même section avec TWIN-AEH et cône d'entrée isolant min. | 0,5 mm ² |
| 2 conducteurs souples de même section avec TWIN-AEH et cône d'entrée isolant max. | 1,5 mm ² |
| AWG min. selon UL/CUL | 26 |
| AWG max. selon UL/CUL | 12 |

Approbations



Homologations

cULus Recognized, GOST, VDE Gutachten mit
 Fertigungsüberwachung, CCA, IECCEB CB Scheme

Homologations demandées :

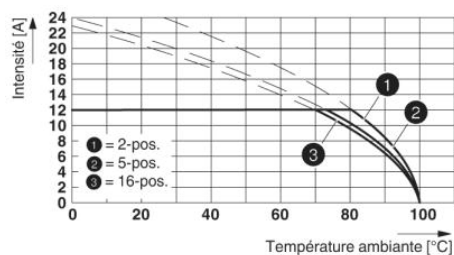
Homologations EX :

Accessoires

| Article | Désignation | Description |
|-----------------------------------|----------------|--|
| Connecteur mâle/adaptateur | | |
| 1734634 | CP-MSTB | Profilé de détrompage, s'enfile dans la rainure de l'élément enfichable ou de l'embase inversée, isolant rouge |
| 0201647 | RPS | Fiche de réduction, Coloris: gris |
| Montage | | |
| 1876880 | STZ 8-FKC-5,08 | Dispositif antitraction, s'encliquette dans les encoches des éléments enfichables, 8 pôles |
| 1876877 | STZ 4-FKC-5,08 | Dispositif antitraction, s'encliquette dans les encoches des éléments enfichables, 4 pôles |
| Outil | | |
| 1205053 | SZS 0,6X3,5 | Outil de déverrouillage, pour blocs de jonction ST, isolé, s'utilise aussi comme tournevis pour tête fendue, dimensions : 0,6 x 3,5 x 100 mm, manche à deux composants, antidérapant |

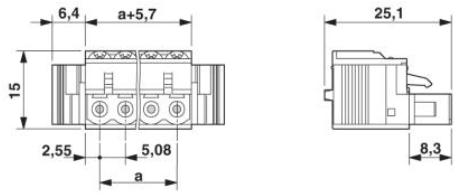
Schémas

Diagramme



Type : FKC 2,5/...-ST-5,08-RF avec FKICS 2,5/...-STD-5,08-RN

Dessin coté



Adresse

PHOENIX CONTACT SAS
52 Boulevard de Beaubourg - Emerainville
77436 Marne La Vallée Cedex 2, France
Tél : +33 (0) 1 60 17 98 98
Télécopie : +33 (0) 1 60 17 37 97
<http://www.phoenixcontact.fr>



© 2013 Phoenix Contact
Sous réserve de modifications techniques