

FKIC 2,5/ 4-ST-5,08


Référence: 1873375

L'illustration représente une version 10 pôles de l'article

<http://eshop.phoenixcontact.fr/phoenix/treeViewClick.do?UID=1873375>

Élément enfichable, Intensité nominale: 12 A, Tension de référence (III/2): 320 V, Nbre. pôles: 4, Pas: 5,08 mm, Connectique: Raccordement à ressort, Coloris: vert, Surface des contacts: étain

Caractéristiques commerciales

EAN	 4 017918 142766
Unité d'emballage	50 pcs.
Tarif douanier	85366990
Poids brut par pièce	kg
Donnée de page de catalogue	Page 222 (CC-2009)

Notez que les données indiquées ici sont issues du catalogue en ligne. Vous trouverez l'intégralité des informations et des données dans la documentation pour l'utilisateur sous <http://www.download.phoenixcontact.fr> Les conditions générales d'utilisation pour les téléchargements sur Internet sont applicables.

Données techniques

Cotes / pôles

Pas	5,08 mm
Cote a	15,24 mm
Nombre de pôles	4

Caractéristiques techniques

Famille d'articles	FKIC 2,5/...-ST
Groupe d'isolant	I
Tension de choc assignée (III/3)	4 kV
Tension de choc assignée (III/2)	4 kV
Tension de choc assignée (II/2)	4 kV

Tension assignée (III/2)	320 V
Tension assignée (II/2)	630 V
Connexion selon la norme	EN-VDE
Intensité nominale I_N	12 A
Tension nominale U_N	320 V
Section nominale	2,5 mm ²
Courant de charge maximal	12 A
Matériau isolant	PA
Classe d'inflammabilité selon UL 94	V0
Gabarit	A2
Longueur à dénuder	10 mm
Tension nominale UL/CUL Usegroup B	300 V
Intensité nominale UL/CUL Usegroup B	10 A
Tension nominale UL/CUL Usegroup D	300 V
Intensité nominale UL/CUL Usegroup D	10 A

Caractéristiques de raccordement

Section de conducteur rigide min.	0,2 mm ²
Section de conducteur rigide max.	2,5 mm ²
Section de conducteur souple min.	0,2 mm ²
Section de conducteur souple max.	2,5 mm ²
Section de conducteur souple avec embout sans cône d'entrée isolant max.	0,25 mm ²
	2,5 mm ²
Section de conducteur souple avec embout et cône d'entrée isolant min.	0,25 mm ²
Section de conducteur souple avec embout et cône d'entrée isolant max.	2,5 mm ²
Section du conducteur AWG/kcmil min.	24
Section du conducteur AWG/kcmil max.	12
2 conducteurs souples de même section avec TWIN-AEH et cône d'entrée isolant min.	0,5 mm ²
2 conducteurs souples de même section avec TWIN-AEH et cône d'entrée isolant max.	1 mm ²
AWG min. selon UL/CUL	26
AWG max. selon UL/CUL	12

Approbations



Homologations

cULus Recognized, GOST, VDE Gutachten mit
Fertigungsüberwachung, CCA, IECCEB CB Scheme

Homologations demandées :

Homologations EX :

Accessoires

Article	Désignation	Description
Connecteur mâle/adaptateur		
1734401	CR-MSTB	Cavalier de détrompage, s'insère dans la partie évidée de l'embase ou de l'élément enfichable inversé, isolant rouge
0201744	MPS-MT	Fiche de contrôle
0201647	RPS	Fiche de réduction, Coloris: gris
Montage		
1876880	STZ 8-FKC-5,08	Dispositif antitraction, s'encliquette dans les encoches des éléments enfichables, 8 pôles
1876877	STZ 4-FKC-5,08	Dispositif antitraction, s'encliquette dans les encoches des éléments enfichables, 4 pôles
Outil		
1205053	SZS 0,6X3,5	Outil de déverrouillage, pour blocs de jonction ST, isolé, s'utilise aussi comme tournevis pour tête fendue, dimensions : 0,6 x 3,5 x 100 mm, manche à deux composants, antidérapant
Repérage		
0804293	SK 5,08/3,8:FORTL.ZAHLEN	Cartes de repérage, Carte, blanc, repéré, longitudinal: numérotation continue 1-10, 11-20, etc. jusqu'à 91-(99)100, Type de montage: Collage, pour BJ au pas de : 5,08 mm

Produits complémentaires

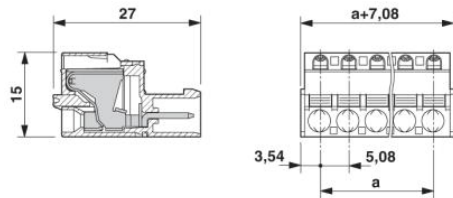
Article	Désignation	Description
Généralités		
1872716	A-ICV 2,5/ 4-G-5,08	Embase, Intensité nominale: 12 A, Tension nominale: 250 V, Type de montage: Montage sur profilé, Nombre de pôles: 4, Pas: 5,08 mm, Coloris: vert
1873074	FKC 2,5/ 4-ST-5,08	Elément enfichable, Intensité nominale: 12 A, Tension de référence (III/2): 320 V, Nbre. pôles: 4, Pas: 5,08 mm, Connectique: Raccordement à ressort, Coloris: vert, Surface des contacts: étain
1902136	FKCT 2,5/ 4-ST-5,08	Elément enfichable, Intensité nominale: 12 A, Tension de référence (III/2): 320 V, Nbre. pôles: 4, Pas: 5,08 mm, Connectique: Raccordement à ressort, Coloris: vert, Surface des contacts: étain
1873977	FKCVR 2,5/ 4-ST-5,08	Elément enfichable, Intensité nominale: 12 A, Tension de référence (III/2): 320 V, Nbre. pôles: 4, Pas: 5,08 mm, Connectique: Raccordement à ressort, Coloris: vert, Surface des contacts: étain
1873676	FKCVW 2,5/ 4-ST-5,08	Elément enfichable, Intensité nominale: 12 A, Tension de référence (III/2): 320 V, Nbre. pôles: 4, Pas: 5,08 mm, Connectique: Raccordement à ressort, Coloris: vert, Surface des contacts: étain
1777303	FRONT-MSTB 2,5/ 4-ST-5,08	Elément enfichable, Intensité nominale: 12 A, Tension de référence (III/2): 320 V, Nbre. pôles: 4, Pas: 5,08 mm, Connectique: Raccordement vissé, Coloris: vert, Surface des contacts: étain
1786420	IC 2,5/ 4-G-5,08	Embase, Intensité nominale: 12 A, Tension de référence (III/2): 320 V, Nbre. pôles: 4, Pas: 5,08 mm, Coloris: vert, Surface des contacts: étain, Montage: Soudage
1785968	ICV 2,5/ 4-G-5,08	Embase, Intensité nominale: 12 A, Tension de référence (III/2): 320 V, Nbre. pôles: 4, Pas: 5,08 mm, Coloris: vert, Surface des contacts: étain, Montage: Soudage
1757035	MSTB 2,5/ 4-ST-5,08	Elément enfichable, Intensité nominale: 12 A, Tension de référence (III/2): 320 V, Nbre. pôles: 4, Pas: 5,08 mm, Connectique: Raccordement vissé, Coloris: vert, Surface des contacts: étain
1776155	MSTB 2,5/ 4-STZ-5,08	Elément enfichable, Intensité nominale: 12 A, Tension de référence (III/2): 320 V, Nbre. pôles: 4, Pas: 5,08 mm, Connectique: Raccordement vissé, Coloris: vert, Surface des contacts: étain

1808832	MSTBC 2,5/ 4-ST-5,08	Elément enfichable, Intensité nominale: 12 A, Tension de référence (III/2): 320 V, Nbre. pôles: 4, Pas: 5,08 mm, Connectique: raccordement serti, Coloris: vert, Contacts femelles à sertir correspondants avec indication du courant [A] et de la plage de section [mm ²] : 10A/MSTBC-MT 0,5-1,0 (3190564) ; 10A/MSTBC-MT 0,5-1,0 BA (3190645) ; 12A/MSTBC-MT 1,5-2,5 (3190551) ; 12A/MSTBC-MT 1,5-2,5 BA (3190658). BA = contacts en ruban
1809527	MSTBC 2,5/ 4-STZ-5,08	Elément enfichable, Intensité nominale: 12 A, Tension de référence (III/2): 320 V, Nbre. pôles: 4, Pas: 5,08 mm, Connectique: raccordement serti, Coloris: vert, Contacts femelles à sertir correspondants avec indication du courant [A] et de la plage de section [mm ²] : 10A/MSTBC-MT 0,5-1,0 (3190564) ; 10A/MSTBC-MT 0,5-1,0 BA (3190645) ; 12A/MSTBC-MT 1,5-2,5 (3190551) ; 12A/MSTBC-MT 1,5-2,5 BA (3190658). BA = contacts en ruban
1769036	MSTBP 2,5/ 4-ST-5,08	Elément enfichable, Intensité nominale: 12 A, Tension de référence (III/2): 320 V, Nbre. pôles: 4, Pas: 5,08 mm, Connectique: Raccordement vissé, Coloris: vert, Surface des contacts: étain
1780002	MSTBT 2,5/ 4-ST-5,08	Elément enfichable, Intensité nominale: 12 A, Tension de référence (III/2): 320 V, Nbre. pôles: 4, Pas: 5,08 mm, Connectique: Raccordement vissé, Coloris: vert, Surface des contacts: étain
1824146	MSTBU 2,5/ 4-STD-5,08	Elément enfichable, Intensité nominale: 12 A, Tension de référence (III/2): 320 V, Nbre. pôles: 4, Pas: 5,08 mm, Connectique: Raccordement vissé, Coloris: vert, Surface des contacts: étain, Montage: Montage direct
1792265	MVSTBR 2,5/ 4-ST-5,08	Elément enfichable, Intensité nominale: 12 A, Tension de référence (III/2): 320 V, Nbre. pôles: 4, Pas: 5,08 mm, Connectique: Raccordement vissé, Coloris: vert, Surface des contacts: étain
1792773	MVSTBW 2,5/ 4-ST-5,08	Elément enfichable, Intensité nominale: 12 A, Tension de référence (III/2): 320 V, Nbre. pôles: 4, Pas: 5,08 mm, Connectique: Raccordement vissé, Coloris: vert, Surface des contacts: étain
1883271	QC 1/ 4-ST-5,08	Elément enfichable, Intensité nominale: 10 A, Tension de référence (III/2): 630 V, Nbre. pôles: 4, Pas: 5,08 mm, Connectique: Connexion autodénudante QUICKON, Coloris: vert, Surface des contacts: étain
1826306	SMSTB 2,5/ 4-ST-5,08	Elément enfichable, Intensité nominale: 12 A, Tension de référence (III/2): 320 V, Nbre. pôles: 4, Pas: 5,08 mm, Connectique: Raccordement vissé, Coloris: vert, Surface des contacts: étain
1853036	TMSTBP 2,5/ 4-ST-5,08	Elément enfichable, Intensité nominale: 12 A, Tension de référence (III/2): 320 V, Nbre. pôles: 4, Pas: 5,08 mm, Connectique: Raccordement vissé, Coloris: vert, Surface des contacts: étain, Ce connecteur permet de relier les modules en bus

1873029	ZFKK 1,5-ICV-5,08	BJ simple, Type de raccordement: Raccordement spécial et mixte, section : 0,2 mm ² - 2,5 mm ² , Largeur: 5,1 mm, Coloris: gris, Montage: NS 35/15, NS 35/7,5 / Données Ex, nouvelles / /
---------	-------------------	--

Schémas

Dessin coté



Adresse

PHOENIX CONTACT SAS
52 Boulevard de Beaubourg - Emerainville
77436 Marne La Vallée Cedex 2, France
Tél : +33 (0) 1 60 17 98 98
Télécopie : +33 (0) 1 60 17 37 97
<http://www.phoenixcontact.fr>



© 2013 Phoenix Contact
Sous réserve de modifications techniques