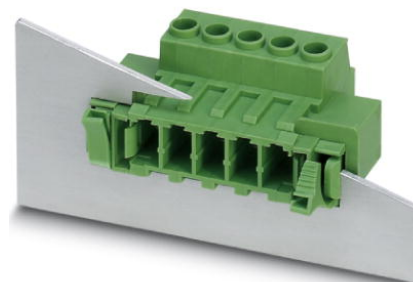


DFK-PC 5/ 4-ST-7,62

Référence: 1716522


<http://eshop.phoenixcontact.fr/phoenix/treeViewClick.do?UID=1716522>

Élément enfichable, Intensité nominale: 41 A, Tension de référence (III/2): 1000 V, Nbre. pôles: 4, Pas: 7,62 mm, Connectique: Raccordement vissé, Coloris: vert, Surface des contacts: étain

Caractéristiques commerciales

EAN	 4 046356 137140
Unité d'emballage	10 pcs.
Tarif douanier	85366990
Poids brut par pièce	kg
Donnée de page de catalogue	Page 402 (CC-2009)

Notez que les données indiquées ici sont issues du catalogue en ligne. Vous trouverez l'intégralité des informations et des données dans la documentation pour l'utilisateur sous <http://www.download.phoenixcontact.fr> Les conditions générales d'utilisation pour les téléchargements sur Internet sont applicables.

Données techniques

Cotes / pôles

Pas	7,62 mm
Cote a	22,86 mm
Nombre de pôles	4
Filetage vis	M3
Couple de serrage min.	0,7 Nm
Couple de serrage max.	0,8 Nm

Caractéristiques techniques

Famille d'articles	DFK-PC 5/...-ST
Groupe d'isolant	I

Tension de choc assignée (III/3)	8 kV
Tension de choc assignée (III/2)	8 kV
Tension de choc assignée (II/2)	6 kV
Tension assignée (III/2)	1000 V
Tension assignée (II/2)	1000 V
Connexion selon la norme	EN-VDE
Intensité nominale I_N	41 A
Tension nominale U_N	1000 V
Section nominale	6 mm ²
Courant de charge maximal	41 A
Matériau isolant	PA
Classe d'inflammabilité selon UL 94	V0
Longueur à dénuder	10 mm
Tension nominale UL/CUL Usegroup B	600 V
Intensité nominale UL/CUL Usegroup B	41 A
Tension nominale UL/CUL Usegroup C	600 V
Intensité nominale UL/CUL Usegroup C	41 A

Caractéristiques de raccordement

Section de conducteur rigide min.	0,2 mm ²
Section de conducteur rigide max.	10 mm ²
Section de conducteur souple min.	0,2 mm ²
Section de conducteur souple max.	6 mm ²
Section de conducteur souple avec embout sans cône d'entrée isolant max.	0,25 mm ²
	6 mm ²
Section de conducteur souple avec embout et cône d'entrée isolant min.	0,25 mm ²
Section de conducteur souple avec embout et cône d'entrée isolant max.	4 mm ²
Section du conducteur AWG/kcmil min.	24
Section du conducteur AWG/kcmil max.	10
2 conducteurs rigides de même section min.	0,2 mm ²
2 conducteurs rigides de même section max.	2,5 mm ²
2 conducteurs souples de même section min.	0,2 mm ²
2 conducteurs souples de même section max.	4 mm ²

2 conducteurs souples de même section avec AEH sans cône d'entrée isolant min.	0,25 mm ²
2 conducteurs souples de même section avec AEH sans cône d'entrée isolant max.	1,5 mm ²
2 conducteurs souples de même section avec TWIN-AEH et cône d'entrée isolant min.	0,25 mm ²
2 conducteurs souples de même section avec TWIN-AEH et cône d'entrée isolant max.	2,5 mm ²
AWG min. selon UL/CUL	24
AWG max. selon UL/CUL	8

Approbations



Homologations

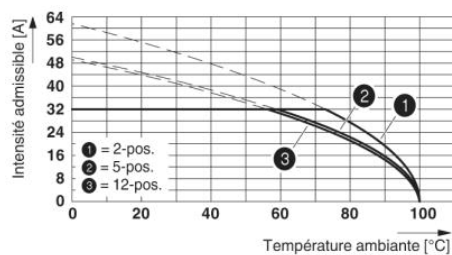
cULus Recognized, GOST

Homologations demandées :

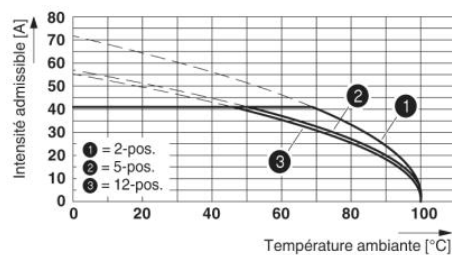
Homologations EX :

Schémas

Diagramme

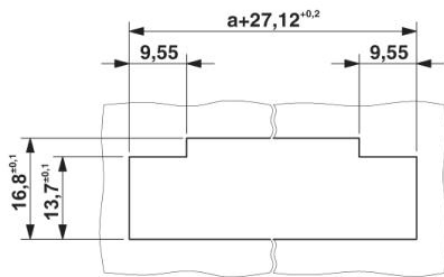


Courbe de derating pour : DFK-PC 5/...-ST-7,62 avec PC 5/...-ST-7,62
 Section du conducteur = 6 mm²

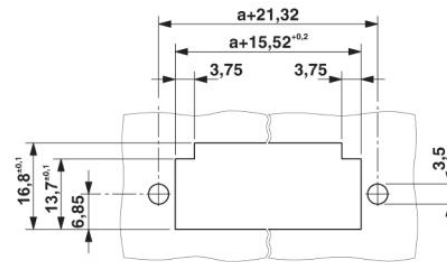


Courbe de derating pour : DFK-PC 5/...-ST-7,62 avec PC 5/...-ST-7,62
 Section du conducteur = 10 mm²

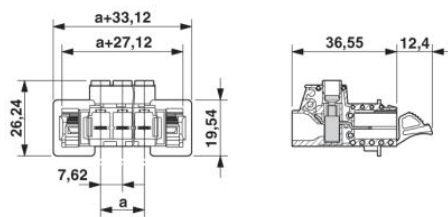
Dessin coté



Découpe de la tôle pour encliquetage.



Découpe de la tôle pour presse-étoupe.



Adresse

PHOENIX CONTACT SAS
52 Boulevard de Beaubourg - Emerainville
77436 Marne La Vallée Cedex 2, France
Tél : +33 (0) 1 60 17 98 98
Télécopie : +33 (0) 1 60 17 37 97
<http://www.phoenixcontact.fr>



© 2013 Phoenix Contact
Sous réserve de modifications techniques