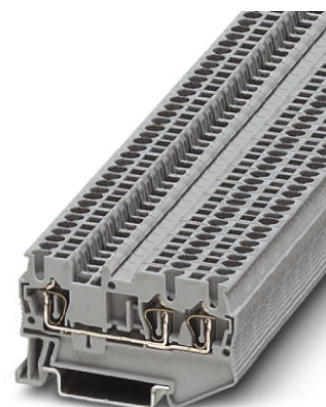


ST 1,5-TWIN BK

Référence: 3037300


L'illustration représente la version ST 1,5-TWIN en gris

<http://eshop.phoenixcontact.fr/phoenix/treeViewClick.do?UID=3037300>

BJ simple, Mode de raccordement: Raccordement à ressort,
section :0,08 mm² - 1,5 mm², AWG: 28 - 16, Largeur: 4,2 mm,
Coloris: noir, Type de montage: NS 35/7,5, NS 35/15



Caractéristiques commerciales

| | |
|-----------------------------|---|
| EAN |  4 017918 599676 |
| Unité d'emballage | 50 pcs. |
| Tarif douanier | 85369010 |
| Poids brut par pièce | kg |
| Donnée de page de catalogue | Page 82 (CL-2009) |

Notez que les données indiquées ici sont issues du catalogue en ligne. Vous trouverez l'intégralité des informations et des données dans la documentation pour l'utilisateur sous <http://www.download.phoenixcontact.fr>. Les conditions générales d'utilisation pour les téléchargements sur Internet sont applicables.

Données techniques

Généralités

| | |
|-------------------------------------|------|
| Nombre d'étages | 1 |
| Nombre de connexions | 2 |
| Coloris | noir |
| Matériau isolant | PA |
| Classe d'inflammabilité selon UL 94 | V0 |

Dimensions

| | |
|----------|---------|
| Largeur | 4,2 mm |
| Longueur | 60,5 mm |

| | |
|-------------------|---------|
| Hauteur NS 35/7,5 | 36,5 mm |
| Hauteur NS 35/15 | 44 mm |

Caractéristiques techniques

| | |
|-----------------------------------|---|
| Courant de charge maximal | 17,5 A (pour une section de conducteur de 1,5 mm ²) |
| Tension de choc assignée | 6 kV |
| Degré de pollution | 3 |
| Catégorie de surtension | III |
| Groupe d'isolant | I |
| Connexion selon la norme | CEI 60947-7-1 |
| Intensité nominale I _N | 17,5 A (La somme des intensités des conducteurs raccordés ne doit pas dépasser le courant de charge max.) |
| Tension nominale U _N | 500 V |
| Paroi latérale ouverte | ja |

Caractéristiques de raccordement

| | |
|---|------------------------|
| Section de conducteur rigide min. | 0,08 mm ² |
| Section de conducteur rigide max. | 1,5 mm ² |
| Section du conducteur AWG/kcmil min. | 28 |
| Section du conducteur AWG/kcmil max. | 16 |
| Section de conducteur souple min. | 0,08 mm ² |
| Section de conducteur souple max. | 1,5 mm ² |
| Section de conducteur souple AWG min. | 28 |
| Section de conducteur AWG souple max. | 16 |
| Section de conducteur souple avec embout sans cône d'entrée isolant max. | 0,14 mm ² |
| | 1,5 mm ² |
| Section de conducteur souple avec embout et cône d'entrée isolant min. | 0,14 mm ² |
| Section de conducteur souple avec embout et cône d'entrée isolant max. | 1,5 mm ² |
| 2 conducteurs souples de même section avec TWIN-AEH et cône d'entrée isolant max. | 0,5 mm ² |
| Mode de raccordement | Raccordement à ressort |
| Longueur à dénuder | 10 mm |
| Gabarit | A 1 |

Approbations



Homologations

CSA, cULus Recognized, GOST, VDE Gutachten mit Fertigungsüberwachung, BV, DNV, GL, KR, LR, NK, IECCE CB Scheme

Homologations EX :

ATEX, IECEx

Homologations demandées :

Accessoires

| Article | Désignation | Description |
|-----------------------------------|----------------------|--|
| Connecteur mâle/adaptateur | | |
| 3206131 | ISH 1,5/0,2 | Douille d'arrêt, Coloris: blanc |
| 3031034 | ISH 1,5/0,5 | Douille d'arrêt, Coloris: gris |
| 0201731 | MPS-IH BK | Manchon isolant, Coloris: noir |
| 0201689 | MPS-IH BU | Manchon isolant, Coloris: bleu |
| 0201702 | MPS-IH GN | Manchon isolant, Coloris: vert |
| 0201728 | MPS-IH GY | Manchon isolant, Coloris: gris |
| 0201676 | MPS-IH RD | Manchon isolant, Coloris: rouge |
| 0201663 | MPS-IH WH | Manchon isolant, Coloris: blanc |
| 0201692 | MPS-IH YE | Manchon isolant, Coloris: jaune |
| 0201744 | MPS-MT | Fiche de contrôle |
| 3030925 | PAI-4 | Adaptateur d'essai, Coloris: gris |
| 3030970 | PS-4 | Adaptateur d'essai, Coloris: rouge |
| 0201647 | RPS | Fiche de réduction, Coloris: gris |
| Flasque | | |
| 3030488 | D-ST 2,5-TWIN | Flasque d'extrémité, Longueur: 60,5 mm, Largeur: 2,2 mm, Hauteur: 29 mm, Coloris: gris |
| 3030512 | D-ST 2,5-TWIN-0,8 OG | Flasque d'extrémité, Longueur: 60,5 mm, Largeur: 0,8 mm, Hauteur: 29 mm, Coloris: orange |
| 3036712 | DP PS-4 | Entretoise, Coloris: rouge |

| | | |
|--------------------|-----------------------------|---|
| 3036602 | DS-ST 2,5 | Segments de flasque, grand segment : 32,25 X 13,83 X 0,9, petit segment : 22,65 X 11,65 X 0,9, coloris : gris |
| Généralités | | |
| 3039900 | ST-IL | Autocollant de service pour le bloc de jonction de type ST |
| Montage | | |
| 3030789 | ATP-ST-TWIN | Séparateur, Longueur: 76,6 mm, Largeur: 2 mm, Hauteur: 45 mm, Coloris: gris |
| 3022218 | CLIPFIX 35 | Butée d'arrêt pour montage rapide, pour profilés NS 35/7,5 ou NS 35/15 de 35 mm, peut recevoir les rubans Zack ZB 8 et ZB 8/27, porte-repères KLM 2 et KLM, largeur : 9,5 mm, coloris : gris |
| 3022276 | CLIPFIX 35-5 | Crampon terminal à montage rapide, pour profilé NS 35/7,5 ou profilé NS 35/15, équipable avec repérage ZB 5 et ZBF 5, repères KLM 2, KLM3 et KML3L, emplacements pour FBS...5, FBS...6, KSS 5, KSS 6, largeur : 5,15 mm, coloris : gris |
| 0800886 | E/NS 35 N | Butée, largeur : 9,5 mm, coloris : gris |
| 1201442 | E/UK | Crampon terminal, se monte sur profilé NS 32 ou NS 35/7,5 |
| 1201413 | E/UK 1 | Butée, pour arrêter les BJ à deux et trois étages, largeur : 10 mm, coloris : gris |
| 0801704 | NS 35/ 7,5 AL UNPERF 2000MM | Profilé plein, Largeur: 35 mm, Hauteur: 7,5 mm, Longueur: 2000 mm, Coloris: argenté |
| 1206560 | NS 35/ 7,5 CAP | Pièce de fermeture pour profilés NS 35/7,5 |
| 0801762 | NS 35/ 7,5 CU UNPERF 2000MM | Profilé chapeau, matériau : Cuivre, plein, hauteur 7,5 mm, largeur 35 mm, longueur : 2 m |
| 0801733 | NS 35/ 7,5 PERF 2000MM | Profilé, matériau : acier galvanisé et traité par passivation couche épaisse, percé, hauteur 7,5 mm, largeur 35 mm, longueur : 2000 mm |
| 0801681 | NS 35/ 7,5 UNPERF 2000MM | Profilé chapeau, matériau : Acier, plein, hauteur 7,5 mm, largeur 35 mm, longueur : 2 m |
| 1204119 | NS 35/ 7,5 WH PERF 2000MM | Profilé chapeau 35 mm (NS 35) |
| 1204122 | NS 35/ 7,5 WH UNPERF 2000MM | Profilé chapeau 35 mm (NS 35) |
| 1206421 | NS 35/ 7,5 ZN PERF 2000MM | Profilé chapeau, matériau : galvanisé, percé, hauteur 7,5 mm, largeur 35 mm, longueur : 2 m |
| 1206434 | NS 35/ 7,5 ZN UNPERF 2000MM | Profilé chapeau, matériau : galvanisé, non percé, hauteur 7,5 mm, largeur 35 mm, longueur : 2 m |
| 1201756 | NS 35/15 AL UNPERF 2000MM | Profilé, par étirage, version haute, plein, 1,5 mm d'épaisseur, matériau : aluminium, hauteur 15 mm, largeur 35 mm, longueur 2000 mm |
| 1206573 | NS 35/15 CAP | Pièce de fermeture pour profilés NS 35/15 |
| 1201895 | NS 35/15 CU UNPERF 2000MM | Profilé chapeau, matériau : Cuivre, plein, 1,5 mm d'épaisseur, hauteur 15 mm, largeur 35 mm, longueur : 2 m |

| | | |
|---------|----------------------------|---|
| 1201730 | NS 35/15 PERF 2000MM | Profilé, matériau : acier galvanisé et traité par passivation couche épaisse, percé, hauteur 15 mm, largeur 35 mm, longueur : 2000 mm |
| 1201714 | NS 35/15 UNPERF 2000MM | Profilé, matériau : acier, plein, hauteur 15 mm, largeur 35 mm, longueur : 2 m |
| 0806602 | NS 35/15 WH PERF 2000MM | Profilé chapeau 35 mm (NS 35) |
| 1204135 | NS 35/15 WH UNPERF 2000MM | Profilé chapeau 35 mm (NS 35) |
| 1206599 | NS 35/15 ZN PERF 2000MM | Profilé chapeau, matériau : galvanisé, percé, hauteur 15 mm, largeur 35 mm, longueur : 2 m |
| 1206586 | NS 35/15 ZN UNPERF 2000MM | Profilé chapeau, matériau : galvanisé, non percé, hauteur 15 mm, largeur 35 mm, longueur : 2 m |
| 1201798 | NS 35/15-2,3 UNPERF 2000MM | Profilé chapeau, matériau : Acier, plein, 2,3 mm d'épaisseur, hauteur 15 mm, largeur 35 mm, longueur : 2 m |

Outil

| | | |
|---------|---------------|--|
| 1204504 | SZF 0-0,4X2,5 | Outil de déverrouillage, pour blocs de jonction ST, s'utilise aussi comme tournevis pour tête fendue, dimensions : 0,4 x 2,5 x 75 mm, manche à deux composants, antidérapant |
|---------|---------------|--|

Pontage

| | | |
|---------|----------|--|
| 3030116 | FBS 2-4 | Pont enfichable, Nombre de pôles: 2, Coloris: rouge |
| 3030129 | FBS 3-4 | Pont enfichable, Nombre de pôles: 3, Coloris: rouge |
| 3030132 | FBS 4-4 | Pont enfichable, Nombre de pôles: 4, Coloris: rouge |
| 3030145 | FBS 5-4 | Pont enfichable, Nombre de pôles: 5, Coloris: rouge |
| 3030158 | FBS 10-4 | Pont enfichable, Nombre de pôles: 10, Coloris: rouge |
| 3030352 | FBS 20-4 | Pont enfichable, Nombre de pôles: 20, Coloris: rouge |

Repérage

| | | |
|---------|-------------|---|
| 1051993 | B-STIFT | Stylo marqueur, pour repérage manuel des rubans Zack vierges, repérage indélébile et ineffaçable, épaisseur de trait 0,5 mm |
| 0818111 | UC-TM 4 | Repères pour blocs de jonction, Plaque, blanc, vierge, Repérable avec : BLUEMARK CLED, Bluemark, Plotter, Type de montage: Encliquetage dans la rainure de repérage élevée, pour BJ au pas de : 4,2 mm, Surface utile: 3,6 x 10,5 mm |
| 0824573 | UC-TM 4 CUS | Repères pour blocs de jonction, à commander : sous forme de plaque, blanc, impression selon les indications du client, Type de montage: Encliquetage dans la rainure de repérage élevée, pour BJ au pas de : 4,2 mm, Surface utile: 3,6 x 10,5 mm |
| 0818166 | UC-TMF 4 | Repères pour blocs de jonction, Plaque, blanc, vierge, Repérable avec : BLUEMARK CLED, Bluemark, Plotter, Type de montage: Encliquetage dans la rainure de repérage plate, pour BJ au pas de : 4,2 mm, Surface utile: 3,6 x 5,1 mm |

| | | |
|---------|------------------|---|
| 0824630 | UC-TMF 4 CUS | Repères pour blocs de jonction, à commander : sous forme de planche, blanc, impression selon les indications du client, Type de montage: Encliquetage dans la rainure de repérage plate, pour BJ au pas de : 4,2 mm, Surface utile: 3,6 x 5,1 mm |
| 0828732 | UCT-TM 4 | Repères pour blocs de jonction, Planche, blanc, vierge, Repérable avec : Thermomark C+, Thermomark C, BLUEMARK CLED, Bluemark, Type de montage: Encliquetage dans la rainure de repérage élevée, pour BJ au pas de : 4,2 mm, Surface utile: 3,6 x 10,5 mm |
| 0829588 | UCT-TM 4 CUS | Repères pour blocs de jonction, à commander : sous forme de planche, blanc, impression selon les indications du client, Type de montage: Encliquetage dans la rainure de repérage élevée, pour BJ au pas de : 4,2 mm, Surface utile: 3,6 x 10,5 mm |
| 0828742 | UCT-TMF 4 | Repères pour blocs de jonction, Planche, blanc, vierge, Repérable avec : Thermomark C+, Thermomark C, BLUEMARK CLED, Bluemark, Type de montage: Encliquetage dans la rainure de repérage plate, pour BJ au pas de : 4,2 mm, Surface utile: 3,4 x 4,7 mm |
| 0829651 | UCT-TMF 4 CUS | Repères pour blocs de jonction, à commander : sous forme de planche, blanc, impression selon les indications du client, Type de montage: Encliquetage dans la rainure de repérage plate, pour BJ au pas de : 4,2 mm, Surface utile: 3,4 x 4,7 mm |
| 0811228 | X-PEN 0,35 | Stylo de repérage manuel d'étiquettes, sans cartouche d'encre, repérage extrêmement résistant à l'effacement, épaisseur du trait 0,35 mm |
| 0805001 | ZB 4 :UNBEDRUCKT | Repérage ZB, Rubans, blanc, vierge, Repérable avec : Plotter, Type de montage: Encliquetage dans la rainure de repérage élevée, pour BJ au pas de : 4,2 mm, Surface utile: 4,2 x 10,5 mm |
| 0824951 | ZB 4 CUS | Repérage ZB, à commander : par bandes, blanc, impression selon les indications du client, Type de montage: Encliquetage dans la rainure de repérage élevée, pour BJ au pas de : 4,2 mm, Surface utile: 4,2 x 10,5 mm |
| 0825023 | ZBF 4 CUS | Repérage ZB, plat, à commander : par bandes, blanc, impression selon les indications du client, Type de montage: Encliquetage dans la rainure de repérage plate, pour BJ au pas de : 4,2 mm, Surface utile: 4,2 x 5,2 mm |
| 0808587 | ZBF 4:UNBEDRUCKT | Repérage ZB, plat, Rubans, blanc, vierge, Repérable avec : Plotter, Type de montage: Encliquetage dans la rainure de repérage plate, pour BJ au pas de : 4 mm, Surface utile: 4,2 x 5,2 mm |

Adresse

PHOENIX CONTACT SAS
52 Boulevard de Beaubourg - Emerainville
77436 Marne La Vallée Cedex 2, France
Tél : +33 (0) 1 60 17 98 98
Télécopie : +33 (0) 1 60 17 37 97
<http://www.phoenixcontact.fr>



© 2013 Phoenix Contact
Sous réserve de modifications techniques