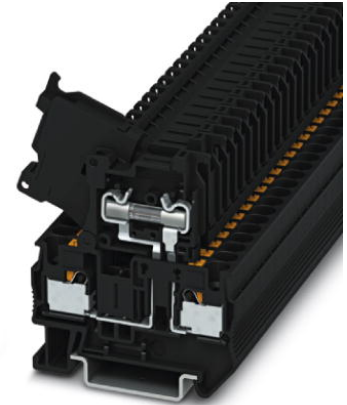


## PT 4-HESI (5X20)


Référence: 3211861



<http://eshop.phoenixcontact.fr/phoenix/treeViewClick.do?UID=3211861>

BJ-fusibles, Type de raccordement: Raccordement Push-in, section :0,2 mm<sup>2</sup>- 6 mm<sup>2</sup>, AWG: 24 - 10, Intensité nominale: 6,3 A, Tension nominale: 500 V, Largeur: 6,2 mm, Type de fusible: G / 5 x 20, Type de fusible: FO, Type de montage: NS 35/7,5, NS 35/15, Coloris: noir

### Caractéristiques commerciales

EAN	 4 046356 482516
Unité d'emballage	50 pcs.
Tarif douanier	85369085
Poids brut par pièce	kg

Notez que les données indiquées ici sont issues du catalogue en ligne. Vous trouverez l'intégralité des informations et des données dans la documentation pour l'utilisateur sous <http://www.download.phoenixcontact.fr> Les conditions générales d'utilisation pour les téléchargements sur Internet sont applicables.

### Données techniques

#### Généralités

Remarque	Le courant est fonction du fusible utilisé, la tension du voyant choisi.
Nombre d'étages	1
Nombre de connexions	2
Coloris	noir
Matériau isolant	PA
Classe d'inflammabilité selon UL 94	V0

#### Dimensions

Largeur	6,2 mm
---------	--------

Longueur	56 mm
Hauteur NS 35/7,5	62,5 mm
Hauteur NS 35/15	70 mm

#### Caractéristiques techniques

Fusible	G / 5 x 20
Type de fusible	FO
Tension de choc assignée	6 kV
Degré de pollution	3
Catégorie de surtension	III
Groupe d'isolant	I
Connexion selon la norme	CEI 60947-7-3
Intensité nominale $I_N$	6,3 A
Tension nominale $U_N$	500 V
Puissance dissipée	max. 1,6 W (pour montage unitaire des blocs de jonction-fusibles en cas de surcharge)
	max. 1,6 W (pour interconnexion avec plusieurs blocs de jonction-fusibles en cas de surcharge)
	max. 4 W (pour montage unitaire des blocs de jonction-fusibles en cas de court-circuit)
	max. 2,5 W (pour interconnexion avec plusieurs blocs de jonction-fusibles en cas de court-circuit)
Paroi latérale ouverte	ja
Spécific. contrôle protection contre contact	DIN EN 50274 (VDE 0660-514):2002-11
Protection contre les risques de contact avec le dos de la main	garanti
Protection des doigts	garanti
Spécification des essais d'oscillations et de grésillements sur bande large	DIN EN 50155 (VDE 0115-200):2008-03
Spectre d'essai	Essai de durée de vie catégorie 1, classe B, sur coffret du véhicule
Fréquence d'essai	$f_1 = 5$ Hz jusqu'à $f_2 = 150$ Hz
Niveau ASD	$1,857 (m/s^2)^2/Hz$
Accélération	0,8 g
Durée de l'essai par essieu	5 h
Sens d'essai	Axes X, Y et Z
Résultat des essais d'oscillations et de grésillements sur bande large	Test réussi
Spécification de l'essai de choc	DIN EN 50155 (VDE 0115-200):2008-03

Forme de choc	Semi-sinusoïdal
Accélération	5 g
Durée des chocs	30 ms
Nombre de chocs par sens	3
Sens d'essai	Axes X, Y et Z (pos. et nég.)
Résultat de l'essai de choc	Test réussi
Indice de température de l'isolant (DIN EN 60216-1 (VDE 0304-21))	130 °C
Utilisation d'un isolant statique au froid	-60 °C

#### Caractéristiques de raccordement

Section de conducteur rigide min.	0,2 mm <sup>2</sup>
Section de conducteur rigide max.	6 mm <sup>2</sup>
Section de conducteur souple min.	0,2 mm <sup>2</sup>
Section de conducteur souple max.	4 mm <sup>2</sup>
Section du conducteur AWG/kcmil min.	24
Section du conducteur AWG/kcmil max.	10
Section de conducteur souple avec embout sans cône d'entrée isolant max.	0,25 mm <sup>2</sup>
	4 mm <sup>2</sup>
Section de conducteur souple avec embout et cône d'entrée isolant min.	0,25 mm <sup>2</sup>
Section de conducteur souple avec embout et cône d'entrée isolant max.	4 mm <sup>2</sup>
2 conducteurs souples de même section avec TWIN-AEH et cône d'entrée isolant min.	0,5 mm <sup>2</sup>
2 conducteurs souples de même section avec TWIN-AEH et cône d'entrée isolant max.	1 mm <sup>2</sup>
Mode de raccordement	Raccordement Push-in
Longueur à dénuder minimale	8 mm
Longueur à dénuder maximale	10 mm
Gabarit	A4

#### Approbatons



Homologations

CSA, cULus Recognized, GOST, GL, LR

Homologations demandées :

Homologations EX :

## Accessoires

Article	Désignation	Description
<b>Connecteur mâle/adaptateur</b>		
3002885	ISH 4/0,5	Manchon isolant, Coloris: gris
3002898	ISH 4/1,0	Manchon isolant, Coloris: noir
<b>Flasque</b>		
3030420	D-ST 4	Flasque d'extrémité, Longueur: 56 mm, Largeur: 2,2 mm, Hauteur: 36,5 mm, Coloris: gris
<b>Généralités</b>		
0828282	CARRIER-TM 300	Porte-repère, gris, vierge, Type de montage: Encliquetage dans la rainure de repérage plate, Surface utile: 10,5 x 300 mm
3032075	DMET 5X20	Serre-fil métallique sous la forme d'une cartouche fusible en tube de verre de 5 x 20 mm pour l'emploi dans des blocs de jonction-fusibles.
3208090	PT-IL	Autocollant de service pour la technologie Push-in
<b>Logiciel</b>		
5146040	CLIP-PROJECT ADVANCED	Logiciel multilingue pour l'étude facile des produits de Phoenix Contact sur les profilés normalisés, et module logiciel supplémentaire intégré TRABTECH-select pour l'étude de concepts complets de protections antisurtension.
5146053	CLIP-PROJECT PROFESSIONAL	Logiciel multilingue pour la conception de barrettes de raccordement. Un module Marking permet un repérage professionnel de repères et de labels pour le marquage de blocs de jonction, conducteurs, câbles et appareils. Le module logiciel supplémentaire intégré TRABTECH-select pour l'étude de concepts complets de protections antisurtension.
<b>Montage</b>		
3030721	ATP-ST 4	Séparateur, Longueur: 61 mm, Largeur: 2 mm, Hauteur: 42 mm, Coloris: gris
3022218	CLIPFIX 35	Butée d'arrêt pour montage rapide, pour profilés NS 35/7,5 ou NS 35/15 de 35 mm, peut recevoir les rubans Zack ZB 8 et ZB 8/27, porte-repères KLM 2 et KLM, largeur : 9,5 mm, coloris : gris

3022276	CLIPFIX 35-5	Crampon terminal à montage rapide, pour profilé NS 35/7,5 ou profilé NS 35/15, équipable avec repérage ZB 5 et ZBF 5, repères KLM 2, KLM3 et KML3L, emplacements pour FBS...5, FBS...6, KSS 5, KSS 6, largeur : 5,15 mm, coloris : gris
0800886	E/NS 35 N	Butée, largeur : 9,5 mm, coloris : gris
0801704	NS 35/ 7,5 AL UNPERF 2000MM	Profilé plein, Largeur: 35 mm, Hauteur: 7,5 mm, Longueur: 2000 mm, Coloris: argenté
1206560	NS 35/ 7,5 CAP	Pièce de fermeture pour profilés NS 35/7,5
0801762	NS 35/ 7,5 CU UNPERF 2000MM	Profilé chapeau, matériau : Cuivre, plein, hauteur 7,5 mm, largeur 35 mm, longueur : 2 m
0801733	NS 35/ 7,5 PERF 2000MM	Profilé, matériau : acier galvanisé et traité par passivation couche épaisse, percé, hauteur 7,5 mm, largeur 35 mm, longueur : 2000 mm
0801681	NS 35/ 7,5 UNPERF 2000MM	Profilé chapeau, matériau : Acier, plein, hauteur 7,5 mm, largeur 35 mm, longueur : 2 m
1204119	NS 35/ 7,5 WH PERF 2000MM	Profilé chapeau 35 mm (NS 35)
1204122	NS 35/ 7,5 WH UNPERF 2000MM	Profilé chapeau 35 mm (NS 35)
1206421	NS 35/ 7,5 ZN PERF 2000MM	Profilé chapeau, matériau : galvanisé, percé, hauteur 7,5 mm, largeur 35 mm, longueur : 2 m
1206434	NS 35/ 7,5 ZN UNPERF 2000MM	Profilé chapeau, matériau : galvanisé, non percé, hauteur 7,5 mm, largeur 35 mm, longueur : 2 m
1201756	NS 35/15 AL UNPERF 2000MM	Profilé, par étirage, version haute, plein, 1,5 mm d'épaisseur, matériau : aluminium, hauteur 15 mm, largeur 35 mm, longueur 2000 mm
1206573	NS 35/15 CAP	Pièce de fermeture pour profilés NS 35/15
1201895	NS 35/15 CU UNPERF 2000MM	Profilé chapeau, matériau : Cuivre, plein, 1,5 mm d'épaisseur, hauteur 15 mm, largeur 35 mm, longueur : 2 m
1201730	NS 35/15 PERF 2000MM	Profilé, matériau : acier galvanisé et traité par passivation couche épaisse, percé, hauteur 15 mm, largeur 35 mm, longueur : 2000 mm
1201714	NS 35/15 UNPERF 2000MM	Profilé, matériau : acier, plein, hauteur 15 mm, largeur 35 mm, longueur : 2 m
0806602	NS 35/15 WH PERF 2000MM	Profilé chapeau 35 mm (NS 35)
1204135	NS 35/15 WH UNPERF 2000MM	Profilé chapeau 35 mm (NS 35)
1206599	NS 35/15 ZN PERF 2000MM	Profilé chapeau, matériau : galvanisé, percé, hauteur 15 mm, largeur 35 mm, longueur : 2 m
1206586	NS 35/15 ZN UNPERF 2000MM	Profilé chapeau, matériau : galvanisé, non percé, hauteur 15 mm, largeur 35 mm, longueur : 2 m
1201798	NS 35/15-2,3 UNPERF 2000MM	Profilé chapeau, matériau : Acier, plein, 2,3 mm d'épaisseur, hauteur 15 mm, largeur 35 mm, longueur : 2 m
3004207	VS	Tige de raccordement, Longueur: 1000 mm, Coloris: gris

#### Outil

1204517	SZF 1-0,6X3,5	Outil de déverrouillage, pour blocs de jonction ST, s'utilise aussi comme tournevis pour tête fendue, dimensions : 0,6 x 3,5 x 100 mm, manche à deux composants, antidérapant
---------	---------------	---

#### Pontage

3030336	FBS 2-6	Pont enfichable, Nombre de pôles: 2, Coloris: rouge
3030242	FBS 3-6	Pont enfichable, Nombre de pôles: 3, Coloris: rouge
3030255	FBS 4-6	Pont enfichable, Nombre de pôles: 4, Coloris: rouge
3030349	FBS 5-6	Pont enfichable, Nombre de pôles: 5, Coloris: rouge
3030271	FBS 10-6	Pont enfichable, Nombre de pôles: 10, Coloris: rouge
3030365	FBS 20-6	Pont enfichable, Nombre de pôles: 20, Coloris: rouge
3214356	RB ST (2,5/4)-1,5/S	Pont réducteur, Nombre de pôles: 2, Coloris: rouge

#### Repérage

0816498	TMT 6 R	Repères pour blocs de jonction, Rouleau, blanc, vierge, Repérable avec : Thermomark R, Thermomark X, Thermomark S, perforé, Type de montage: Encliquetage dans la rainure de repérage universelle, Encliquetage dans la rainure de repérage plate, pour BJ au pas de : 6,2 mm, Surface utile: 6,35 x 6,15 mm
0824488	TMT 6 R CUS	Repères pour blocs de jonction, à commander : sous forme de ligne, blanc, impression selon les indications du client, Type de montage: Encliquetage dans la rainure de repérage universelle, Encliquetage dans la rainure de repérage plate, pour BJ au pas de : 6,2 mm, Surface utile: 6,35 x 6,15 mm
0828295	TMT (EX9,5)R	Repères pour blocs de jonction, Rouleau, blanc, vierge, Repérable avec : Thermomark R, Thermomark X, Thermomark S, Type de montage: Encliquetage dans la rainure de repérage universelle, Encliquetage dans la rainure de repérage plate, Surface utile: 9,5 x 50000 mm
0818108	UC-TM 5	Repères pour blocs de jonction, Planche, blanc, vierge, Repérable avec : BLUEMARK CLED, Bluemark, Plotter, Type de montage: Encliquetage dans la rainure de repérage élevée, pour BJ au pas de : 5,2 mm, Surface utile: 10,5 x 4,6 mm
0824581	UC-TM 5 CUS	Repères pour blocs de jonction, à commander : sous forme de planche, blanc, impression selon les indications du client, Type de montage: Encliquetage dans la rainure de repérage élevée, pour BJ au pas de : 5,2 mm, Surface utile: 10,5 x 4,6 mm
0818085	UC-TM 6	Repères pour blocs de jonction, Planche, blanc, vierge, Repérable avec : BLUEMARK CLED, Bluemark, Plotter, Type de montage: Encliquetage dans la rainure de repérage élevée, pour BJ au pas de : 6,2 mm, Surface utile: 5,6 x 10,5 mm
0824589	UC-TM 6 CUS	Repères pour blocs de jonction, à commander : sous forme de planche, blanc, impression selon les indications du client, Type de montage: Encliquetage dans la rainure de repérage élevée, pour BJ au pas de : 6,2 mm, Surface utile: 5,6 x 10,5 mm

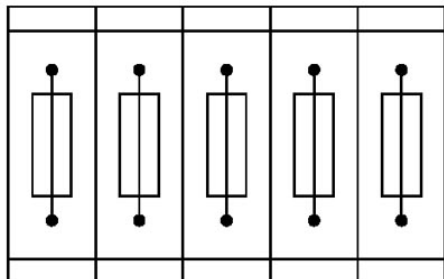
0818153	UC-TMF 5	Repères pour blocs de jonction, Planche, blanc, vierge, Repérable avec : BLUEMARK CLED, Bluemark, Plotter, Type de montage: Encliquetage dans la rainure de repérage plate, pour BJ au pas de : 5,2 mm, Surface utile: 4,6 x 5,1 mm
0824638	UC-TMF 5 CUS	Repères pour blocs de jonction, à commander : sous forme de planche, blanc, impression selon les indications du client, Type de montage: Encliquetage dans la rainure de repérage plate, pour BJ au pas de : 5,2 mm, Surface utile: 4,6 x 5,1 mm
0818140	UC-TMF 6	Repères pour blocs de jonction, Planche, blanc, vierge, Repérable avec : BLUEMARK CLED, Bluemark, Plotter, Type de montage: Encliquetage dans la rainure de repérage plate, pour BJ au pas de : 6,2 mm, Surface utile: 5,6 x 5,1 mm
0824646	UC-TMF 6 CUS	Repères pour blocs de jonction, à commander : sous forme de planche, blanc, impression selon les indications du client, Type de montage: Encliquetage dans la rainure de repérage plate, pour BJ au pas de : 6,2 mm, Surface utile: 5,6 x 5,1 mm
0828734	UCT-TM 5	Repères pour blocs de jonction, Planche, blanc, vierge, Repérable avec : Thermomark C+, Thermomark C, BLUEMARK CLED, Bluemark, Type de montage: Encliquetage dans la rainure de repérage élevée, pour BJ au pas de : 5,2 mm, Surface utile: 4,6 x 10,5 mm
0829595	UCT-TM 5 CUS	Repères pour blocs de jonction, à commander : sous forme de planche, blanc, impression selon les indications du client, Type de montage: Encliquetage dans la rainure de repérage élevée, Surface utile: 4,6 x 10,5 mm
0828736	UCT-TM 6	Repères pour blocs de jonction, Planche, blanc, vierge, Repérable avec : Thermomark C+, Thermomark C, BLUEMARK CLED, Bluemark, Type de montage: Encliquetage dans la rainure de repérage élevée, pour BJ au pas de : 6,2 mm, Surface utile: 5,6 x 10,5 mm
0829602	UCT-TM 6 CUS	Repères pour blocs de jonction, à commander : sous forme de planche, blanc, impression selon les indications du client, Type de montage: Encliquetage dans la rainure de repérage élevée, pour BJ au pas de : 6,2 mm, Surface utile: 5,6 x 10,5 mm
0828744	UCT-TMF 5	Repères pour blocs de jonction, Planche, blanc, vierge, Repérable avec : Thermomark C+, Thermomark C, BLUEMARK CLED, Bluemark, Type de montage: Encliquetage dans la rainure de repérage plate, pour BJ au pas de : 5,2 mm, Surface utile: 4,4 x 4,7 mm
0829658	UCT-TMF 5 CUS	Repères pour blocs de jonction, à commander : sous forme de planche, blanc, impression selon les indications du client, Type de montage: Encliquetage dans la rainure de repérage plate, pour BJ au pas de : 5,2 mm, Surface utile: 4,4 x 4,7 mm
0828746	UCT-TMF 6	Repères pour blocs de jonction, Planche, blanc, vierge, Repérable avec : Thermomark C+, Thermomark C, BLUEMARK CLED, Bluemark, Type de montage: Encliquetage dans la rainure de repérage plate, pour BJ au pas de : 6,2 mm, Surface utile: 5,4 x 4,7 mm

0829665	UCT-TMF 6 CUS	Repères pour blocs de jonction, à commander : sous forme de planche, blanc, impression selon les indications du client, Type de montage: Encliquetage dans la rainure de repérage plate, pour BJ au pas de : 6,2 mm, Surface utile: 5,4 x 4,7 mm
1050004	ZB 5 :UNBEDRUCKT	Repérage ZB, Rubans, blanc, vierge, Repérable avec : Plotter, Type de montage: Encliquetage dans la rainure de repérage élevée, pour BJ au pas de : 5,2 mm, Surface utile: 5,1 x 10,5 mm
0824962	ZB 5 CUS	Repérage ZB, à commander : par bandes, blanc, impression selon les indications du client, Type de montage: Encliquetage dans la rainure de repérage élevée, pour BJ au pas de : 5,2 mm, Surface utile: 5,15 x 10,5 mm
0824992	ZB 6 CUS	Repérage ZB, à commander : par bandes, blanc, impression selon les indications du client, Type de montage: Encliquetage dans la rainure de repérage élevée, pour BJ au pas de : 6,2 mm, Surface utile: 6,15 x 10,5 mm
1051003	ZB 6:UNBEDRUCKT	Repérage ZB, Rubans, blanc, vierge, Repérable avec : Plotter, Type de montage: Encliquetage dans la rainure de repérage élevée, pour BJ au pas de : 6,2 mm, Surface utile: 6,15 x 10,5 mm
0825025	ZBF 5 CUS	Repérage ZB, plat, à commander : par bandes, blanc, impression selon les indications du client, Type de montage: Encliquetage dans la rainure de repérage plate, pour BJ au pas de : 5 mm, Surface utile: 5,15 x 5,15 mm
0808642	ZBF 5:UNBEDRUCKT	Repérage ZB, plat, Rubans, blanc, vierge, Repérable avec : Plotter, Type de montage: Encliquetage dans la rainure de repérage plate, pour BJ au pas de : 5 mm, Surface utile: 5,1 x 5,2 mm
0825027	ZBF 6 CUS	Repérage ZB, plat, à commander : par bandes, blanc, impression selon les indications du client, Type de montage: Encliquetage dans la rainure de repérage plate, pour BJ au pas de : 6,2 mm, Surface utile: 5,15 x 6,15 mm
0808710	ZBF 6:UNBEDRUCKT	Repérage ZB, plat, Rubans, blanc, vierge, Repérable avec : Plotter, Type de montage: Encliquetage dans la rainure de repérage plate, pour BJ au pas de : 6,2 mm, Surface utile: 5,15 x 6,15 mm

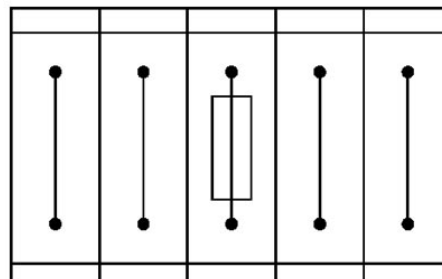


## Schémas

### Dessin de l'application

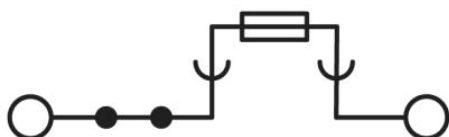


Blocs de jonction porte-fusibles interconnectés, module comprenant 5 blocs de jonction porte-fusibles



Bloc de jonction porte-fusibles unitaire, module comprenant un bloc de jonction porte-fusibles et 4 blocs de jonction simples

### Schéma électrique



**Adresse**

PHOENIX CONTACT SAS  
52 Boulevard de Beaubourg - Emerainville  
77436 Marne La Vallée Cedex 2, France  
Tél : +33 (0) 1 60 17 98 98  
Télécopie : +33 (0) 1 60 17 37 97  
<http://www.phoenixcontact.fr>



© 2013 Phoenix Contact  
Sous réserve de modifications techniques