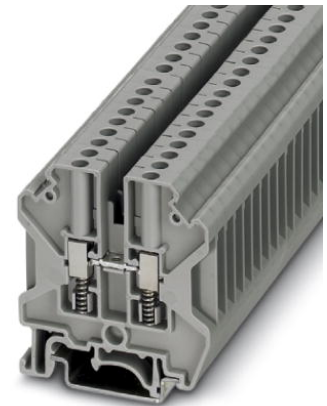


USST 4


Référence: 3070338



<http://eshop.phoenixcontact.fr/phoenix/treeViewClick.do?UID=3070338>

BJ simple, Mode de raccordement: Raccordement vissé avec ressort de soutien, section :0,2 mm² - 6 mm², AWG: 24 - 10, Largeur: 6,2 mm, Coloris: gris, Type de montage: NS 35/7,5, NS 35/15, NS 32

Caractéristiques commerciales

EAN	 4 046356 543095
Unité d'emballage	50 pcs.
Tarif douanier	85369010
Poids brut par pièce	kg

Notez que les données indiquées ici sont issues du catalogue en ligne. Vous trouverez l'intégralité des informations et des données dans la documentation pour l'utilisateur sous <http://www.download.phoenixcontact.fr>. Les conditions générales d'utilisation pour les téléchargements sur Internet sont applicables.

Données techniques

Généralités

Nombre d'étages	1
Nombre de connexions	2
Coloris	gris
Matériau isolant	PA
Classe d'inflammabilité selon UL 94	V0

Dimensions

Largeur	6,2 mm
Longueur	52 mm
Hauteur NS 35/7,5	57,3 mm
Hauteur NS 35/15	64,8 mm
Hauteur NS 32	62,3 mm

Caractéristiques techniques

Courant de charge maximal	41 A (pour une section de conducteur de 6 mm ²)
Tension de choc assignée	6 kV
Degré de pollution	3
Catégorie de surtension	III
Groupe d'isolant	I
Connexion selon la norme	CEI 60947-7-1
Intensité nominale I _N	32 A
Tension nominale U _N	500 V
Paroi latérale ouverte	ja
Spécific. contrôle protection contre contact	DIN EN 50274 (VDE 0660-514):2002-11
Protection contre les risques de contact avec le dos de la main	garanti
Protection des doigts	garanti
Valeur de consigne essai de tension de choc	7,3 kV
Résultat de l'essai de tension de choc	Test réussi
Val. cons. tension tenue courants altern.	1,89 kV
Résultat de l'essai de tension de tenue aux courants alternatifs	Test réussi
Contrôle de la résistance mécanique des bornes (raccordement conducteur x5)	Test réussi
Contrôle de courbure vitesse de rotation	10 tr./min
Contrôle de courbure tours	135
Contrôle courbure section conducteur/poids	0,2 mm ² /0,2 kg
	4 mm ² /0,9 kg
	6 mm ² /1,4 kg
	2,5 mm ² /0,7 kg
Résultat contrôle de courbure	Test réussi
Contrôle de traction section conducteur	0,2 mm ²
Valeur de consigne force de traction	10 N
Contrôle de traction section conducteur	4 mm ²
Valeur de consigne force de traction	50 N
Contrôle de traction section conducteur	6 mm ²
Valeur de consigne force de traction	80 N
Contrôle de traction section conducteur	1,5 mm ²
Valeur de consigne force de traction	40 N

Résultat contrôle de traction	Test réussi
Ajustement serré sur support de fixation	NS 32/NS 35
Valeur de consigne	1 N
Résultat de l'essai de serrage	Test réussi
Exigence chute de tension	$\leq 3,2$ mV
Résultat de l'essai de chute de tension	Test réussi
Essai d'échauffement	Test réussi
Contrôle résistance aux courts-circuits section conducteur	4 mm ²
Courant instantané	0,48 kA
Contrôle résistance aux courts-circuits section conducteur	6 mm ²
Courant instantané	0,72 kA
Résultat résistance aux courts-circuits	Test réussi
Preuve des caractéristiques thermiques (brûleur aiguille) durée d'action	30 s
Résultat de l'essai thermique	Test réussi
Spécification des essais d'oscillations et de grésillements sur bande large	DIN EN 50155 (VDE 0115-200):2008-03
Spectre d'essai	Essai de durée de vie catégorie 1, classe B, sur coffret du véhicule
Fréquence d'essai	$f_1 = 5$ Hz jusqu'à $f_2 = 150$ Hz
Niveau ASD	0,2 g ² /Hz
Accélération	0,8 g
Durée de l'essai par essieu	5 h
Sens d'essai	Axes X, Y et Z
Résultat des essais d'oscillations et de grésillements sur bande large	Test réussi
Spécification de l'essai de choc	DIN EN 50155 (VDE 0115-200):2008-03
Forme de choc	Semi-sinusoïdal
Accélération	5 g
Durée des chocs	30 ms
Nombre de chocs par sens	3
Sens d'essai	Axes X, Y et Z (pos. et nég.)
Résultat de l'essai de choc	Test réussi
Indice de température de l'isolant (DIN EN 60216-1 (VDE 0304-21))	130 °C

Caractéristiques de raccordement

Section de conducteur rigide min.	0,2 mm ²
Section de conducteur rigide max.	6 mm ²
Section du conducteur AWG/kcmil min.	24
Section du conducteur AWG/kcmil max.	10
Section de conducteur souple min.	0,2 mm ²
Section de conducteur souple max.	4 mm ²
Section de conducteur souple AWG min.	24
Section de conducteur AWG souple max.	12
Section de conducteur souple avec embout sans cône d'entrée isolant max.	0,25 mm ²
	4 mm ²
Section de conducteur souple avec embout et cône d'entrée isolant min.	0,25 mm ²
Section de conducteur souple avec embout et cône d'entrée isolant max.	2,5 mm ²
2 conducteurs rigides de même section min.	0,2 mm ²
2 conducteurs rigides de même section max.	1,5 mm ²
2 conducteurs souples de même section min.	0,2 mm ²
2 conducteurs souples de même section max.	1,5 mm ²
2 conducteurs souples de même section avec TWIN-AEH et cône d'entrée isolant min.	0,5 mm ²
2 conducteurs souples de même section avec TWIN-AEH et cône d'entrée isolant max.	2,5 mm ²
2 conducteurs souples de même section avec AEH sans cône d'entrée isolant min.	0,25 mm ²
2 conducteurs souples de même section avec AEH sans cône d'entrée isolant max.	1,5 mm ²
Mode de raccordement	Raccordement vissé avec ressort de soutien
Longueur à dénuder	10 mm
Gabarit	A4
Filetage vis	M3
Couple de serrage min.	0,6 Nm
Couple de serrage max.	0,8 Nm

Approbations

Homologations

GOST

Homologations demandées :

Homologations EX :

Accessoires

Article	Désignation	Description
Connecteur mâle/adaptateur		
3240015	C-BCI 1,5/2,8	Cosse de câble à pointe plate, rouge 0,5 - 1,5 mm ²
0601292	PSB 3/10/4	Alvéoles de test, Coloris: argenté
0201304	PSBJ 3/13/4	Alvéoles de test, Coloris: argenté
Généralités		
3070370	D-USST 4/10	Flasque d'extrémité, Longueur: 52 mm, Largeur: 2,2 mm, Coloris: gris
3070383	TS-USST 4/10	Plaquette de séparation, Longueur: 12,4 mm, Largeur: 2,2 mm, Coloris: gris
Montage		
3022218	CLIPFIX 35	Butée d'arrêt pour montage rapide, pour profilés NS 35/7,5 ou NS 35/15 de 35 mm, peut recevoir les rubans Zack ZB 8 et ZB 8/27, porte-repères KLM 2 et KLM, largeur : 9,5 mm, coloris : gris
3022276	CLIPFIX 35-5	Crampon terminal à montage rapide, pour profilé NS 35/7,5 ou profilé NS 35/15, équipable avec repérage ZB 5 et ZBF 5, repères KLM 2, KLM3 et KML3L, emplacements pour FBS...5, FBS...6, KSS 5, KSS 6, largeur : 5,15 mm, coloris : gris
0800886	E/NS 35 N	Butée, largeur : 9,5 mm, coloris : gris
1201442	E/UK	Crampon terminal, se monte sur profilé NS 32 ou NS 35/7,5
1201413	E/UK 1	Butée, pour arrêter les BJ à deux et trois étages, largeur : 10 mm, coloris : gris
1201002	NS 32 PERF 2000MM	Profilé-support de type G, matériau : Acier, ajouré, hauteur 15 mm, largeur 32 mm, longueur 2 m
1201015	NS 32 UNPERF 2000MM	Profilé-support de type G, matériau : Acier, plein, hauteur 15 mm, largeur 32 mm, longueur 2 m
0801704	NS 35/ 7,5 AL UNPERF 2000MM	Profilé plein, Largeur: 35 mm, Hauteur: 7,5 mm, Longueur: 2000 mm, Coloris: argenté
1206560	NS 35/ 7,5 CAP	Pièce de fermeture pour profilés NS 35/7,5
0801762	NS 35/ 7,5 CU UNPERF 2000MM	Profilé chapeau, matériau : Cuivre, plein, hauteur 7,5 mm, largeur 35 mm, longueur : 2 m

0801733	NS 35/ 7,5 PERF 2000MM	Profilé, matériau : acier galvanisé et traité par passivation couche épaisse, percé, hauteur 7,5 mm, largeur 35 mm, longueur : 2000 mm
0801681	NS 35/ 7,5 UNPERF 2000MM	Profilé chapeau, matériau : Acier, plein, hauteur 7,5 mm, largeur 35 mm, longueur : 2 m
1204119	NS 35/ 7,5 WH PERF 2000MM	Profilé chapeau 35 mm (NS 35)
1204122	NS 35/ 7,5 WH UNPERF 2000MM	Profilé chapeau 35 mm (NS 35)
1206421	NS 35/ 7,5 ZN PERF 2000MM	Profilé chapeau, matériau : galvanisé, percé, hauteur 7,5 mm, largeur 35 mm, longueur : 2 m
1206434	NS 35/ 7,5 ZN UNPERF 2000MM	Profilé chapeau, matériau : galvanisé, non percé, hauteur 7,5 mm, largeur 35 mm, longueur : 2 m
1201756	NS 35/15 AL UNPERF 2000MM	Profilé, par étirage, version haute, plein, 1,5 mm d'épaisseur, matériau : aluminium, hauteur 15 mm, largeur 35 mm, longueur 2000 mm
1206573	NS 35/15 CAP	Pièce de fermeture pour profilés NS 35/15
1201895	NS 35/15 CU UNPERF 2000MM	Profilé chapeau, matériau : Cuivre, plein, 1,5 mm d'épaisseur, hauteur 15 mm, largeur 35 mm, longueur : 2 m
1201730	NS 35/15 PERF 2000MM	Profilé, matériau : acier galvanisé et traité par passivation couche épaisse, percé, hauteur 15 mm, largeur 35 mm, longueur : 2000 mm
1201714	NS 35/15 UNPERF 2000MM	Profilé, matériau : acier, plein, hauteur 15 mm, largeur 35 mm, longueur : 2 m
0806602	NS 35/15 WH PERF 2000MM	Profilé chapeau 35 mm (NS 35)
1204135	NS 35/15 WH UNPERF 2000MM	Profilé chapeau 35 mm (NS 35)
1206599	NS 35/15 ZN PERF 2000MM	Profilé chapeau, matériau : galvanisé, percé, hauteur 15 mm, largeur 35 mm, longueur : 2 m
1206586	NS 35/15 ZN UNPERF 2000MM	Profilé chapeau, matériau : galvanisé, non percé, hauteur 15 mm, largeur 35 mm, longueur : 2 m
1201798	NS 35/15-2,3 UNPERF 2000MM	Profilé chapeau, matériau : Acier, plein, 2,3 mm d'épaisseur, hauteur 15 mm, largeur 35 mm, longueur : 2 m
0204110	STL 10N/5N	Pont en gradin, Nombre de pôles: 2, Coloris: aluminium
0706647	TPNS-UK	Séparateur, Longueur: 80 mm, Largeur: 2 mm, Hauteur: 70 mm, Coloris: gris

Outil

1212057	CRIMPFOX-RCI 6	Pince à sertir, pour cosses isolées, 0,75 - 6,0 mm ² (rouge, bleu, jaune), sertissage ovale, symétrique
1205053	SZS 0,6X3,5	Outil de déverrouillage, pour blocs de jonction ST, isolé, s'utilise aussi comme tournevis pour tête fendue, dimensions : 0,6 x 3,5 x 100 mm, manche à deux composants, antidérapant

Pontage

0203438	FBI 2- 6	Pont de jonction, Nombre de pôles: 2, Coloris: argenté
---------	----------	--

0203250	FBI 10- 6	Pont de jonction, Nombre de pôles: 10, Coloris: argenté
0201867	FBI 20- 6	Pont de jonction, Nombre de pôles: 20, Coloris: argenté
1302338	IS-K 4	Barrette d'isolation, Coloris: gris
0301505	ISSBI 10- 6	Pont, Nombre de pôles: 10, Coloris: argenté

Repérage

0818085	UC-TM 6	Repères pour blocs de jonction, Plaque, blanc, vierge, Repérable avec : BLUEMARK CLED, Bluemark, Plotter, Type de montage: Encliquetage dans la rainure de repérage élevée, pour BJ au pas de : 6,2 mm, Surface utile: 5,6 x 10,5 mm
0824589	UC-TM 6 CUS	Repères pour blocs de jonction, à commander : sous forme de plaque, blanc, impression selon les indications du client, Type de montage: Encliquetage dans la rainure de repérage élevée, pour BJ au pas de : 6,2 mm, Surface utile: 5,6 x 10,5 mm
0828736	UCT-TM 6	Repères pour blocs de jonction, Plaque, blanc, vierge, Repérable avec : Thermomark C+, Thermomark C, BLUEMARK CLED, Bluemark, Type de montage: Encliquetage dans la rainure de repérage élevée, pour BJ au pas de : 6,2 mm, Surface utile: 5,6 x 10,5 mm
0829602	UCT-TM 6 CUS	Repères pour blocs de jonction, à commander : sous forme de plaque, blanc, impression selon les indications du client, Type de montage: Encliquetage dans la rainure de repérage élevée, pour BJ au pas de : 6,2 mm, Surface utile: 5,6 x 10,5 mm
0824992	ZB 6 CUS	Repérage ZB, à commander : par bandes, blanc, impression selon les indications du client, Type de montage: Encliquetage dans la rainure de repérage élevée, pour BJ au pas de : 6,2 mm, Surface utile: 6,15 x 10,5 mm
1051003	ZB 6:UNBEDRUCKT	Repérage ZB, Rubans, blanc, vierge, Repérable avec : Plotter, Type de montage: Encliquetage dans la rainure de repérage élevée, pour BJ au pas de : 6,2 mm, Surface utile: 6,15 x 10,5 mm

Schémas

Schéma électrique



Adresse

PHOENIX CONTACT SAS
52 Boulevard de Beaubourg - Emerainville
77436 Marne La Vallée Cedex 2, France
Tél : +33 (0) 1 60 17 98 98
Télécopie : +33 (0) 1 60 17 37 97
<http://www.phoenixcontact.fr>



© 2013 Phoenix Contact
Sous réserve de modifications techniques