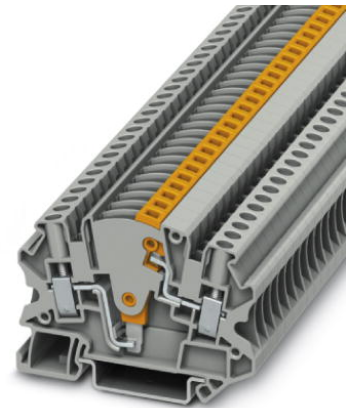


UTME 4


Référence: 3047452



<http://eshop.phoenixcontact.fr/phoenix/treeViewClick.do?UID=3047452>

BJ de sectionnement pour essais, Mode de raccordement: Raccordement vissé, section :0,14 mm² - 6 mm², AWG: 26 - 10, Largeur: 6,2 mm, Coloris: gris, Type de montage: NS 35/7,5, NS 35/15

Caractéristiques commerciales

EAN	 4 046356 511384
Unité d'emballage	50 pcs.
Tarif douanier	85369010
Poids brut par pièce	kg

Notez que les données indiquées ici sont issues du catalogue en ligne. Vous trouverez l'intégralité des informations et des données dans la documentation pour l'utilisateur sous <http://www.download.phoenixcontact.fr> Les conditions générales d'utilisation pour les téléchargements sur Internet sont applicables.

Données techniques

Généralités

Nombre d'étages	1
Nombre de connexions	2
Coloris	gris
Matériau isolant	PA
Classe d'inflammabilité selon UL 94	V0

Dimensions

Largeur	6,2 mm
Longueur	66 mm
Hauteur NS 35/7,5	49,5 mm
Hauteur NS 35/15	57 mm

Caractéristiques techniques

Courant de charge maximal	28 A
Tension de choc assignée	6 kV
Catégorie de surtension	III
Groupe d'isolant	I
Connexion selon la norme	CEI 60947-7-1
Intensité nominale I_N	28 A
Tension nominale U_N	500 V
Paroi latérale ouverte	ja
Spécific. contrôle protection contre contact	DIN EN 50274 (VDE 0660-514):2002-11
Protection contre les risques de contact avec le dos de la main	garanti
Protection des doigts	garanti
Valeur de consigne essai de tension de choc	7,3 kV
Résultat de l'essai de tension de choc	Test réussi
Val. cons. tension tenue courants altern.	1,89 kV
Résultat de l'essai de tension de tenue aux courants alternatifs	Test réussi
Contrôle de la résistance mécanique des bornes (raccordement conducteur x5)	Test réussi
Contrôle de courbure vitesse de rotation	10 tr./min
Contrôle de courbure tours	135
Contrôle courbure section conducteur/poids	0,14 mm ² /0,2 kg
	4 mm ² /0,9 kg
	6 mm ² /1,4 kg
Résultat contrôle de courbure	Test réussi
Contrôle de traction section conducteur	0,14 mm ²
Valeur de consigne force de traction	10 N
Contrôle de traction section conducteur	4 mm ²
Valeur de consigne force de traction	60 N
Contrôle de traction section conducteur	6 mm ²
Valeur de consigne force de traction	80 N
Résultat contrôle de traction	Test réussi
Ajustement serré sur support de fixation	NS 35
Valeur de consigne	1 N
Résultat de l'essai de serrage	Test réussi

Résultat de l'essai de chute de tension	Test réussi
Essai d'échauffement	Test réussi
Contrôle résistance aux courts-circuits section conducteur	4 mm ²
Courant instantané	0,5 kA
Contrôle résistance aux courts-circuits section conducteur	4 mm ²
Courant instantané	0,15 kA
Contrôle résistance aux courts-circuits section conducteur	4 mm ²
Courant instantané	1,25 kA
Résultat résistance aux courts-circuits	Test réussi
Contrôle vieillissement bloc de jonction sans vis cycles température	192
Résultat de l'essai de vieillissement	Test réussi
Preuve des caractéristiques thermiques (brûleur aiguille) durée d'action	30 s
Résultat de l'essai thermique	Test réussi
Spécification des essais d'oscillations et de grésillements sur bande large	DIN EN 50155 (VDE 0115-200):2008-03
Spectre d'essai	Essai de durée de vie catégorie 1, classe B, sur coffret du véhicule
Fréquence d'essai	$f_1 = 5 \text{ Hz}$ jusqu'à $f_2 = 150 \text{ Hz}$
Niveau ASD	0,2 g ² /Hz
Accélération	0,8 g
Durée de l'essai par essieu	5 h
Sens d'essai	Axes X, Y et Z
Résultat des essais d'oscillations et de grésillements sur bande large	Test réussi
Spécification de l'essai de choc	DIN EN 50155 (VDE 0115-200):2008-03
Forme de choc	Semi-sinusoïdal
Accélération	5 g
Durée des chocs	30 ms
Nombre de chocs par sens	3
Sens d'essai	Axes X, Y et Z (pos. et nég.)
Résultat de l'essai de choc	Test réussi
Indice de température de l'isolant (DIN EN 60216-1 (VDE 0304-21))	130 °C

Caractéristiques de raccordement

Section de conducteur rigide min.	0,14 mm ²
Section de conducteur rigide max.	6 mm ²
Section du conducteur AWG/kcmil min.	26
Section du conducteur AWG/kcmil max.	10
Section de conducteur souple min.	0,14 mm ²
Section de conducteur souple max.	6 mm ²
Section de conducteur souple AWG min.	26
Section de conducteur AWG souple max.	10
Section de conducteur souple avec embout sans cône d'entrée isolant max.	0,14 mm ²
	4 mm ²
Section de conducteur souple avec embout et cône d'entrée isolant min.	0,14 mm ²
Section de conducteur souple avec embout et cône d'entrée isolant max.	4 mm ²
2 conducteurs rigides de même section min.	0,14 mm ²
2 conducteurs rigides de même section max.	1,5 mm ²
2 conducteurs souples de même section min.	0,14 mm ²
2 conducteurs souples de même section max.	1,5 mm ²
2 conducteurs souples de même section avec TWIN-AEH et cône d'entrée isolant min.	0,5 mm ²
2 conducteurs souples de même section avec TWIN-AEH et cône d'entrée isolant max.	2,5 mm ²
2 conducteurs souples de même section avec AEH sans cône d'entrée isolant min.	0,14 mm ²
2 conducteurs souples de même section avec AEH sans cône d'entrée isolant max.	1,5 mm ²
Mode de raccordement	Raccordement vissé
Longueur à dénuder	9 mm
Gabarit	A4
Filetage vis	M3
Couple de serrage min.	0,6 Nm
Couple de serrage max.	0,8 Nm

Approbatons

Homologations

CSA, cULus Recognized, GOST

Homologations demandées :

Homologations EX :

Accessoires

Article	Désignation	Description
Connecteur mâle/adaptateur		
3002885	ISH 4/0,5	Manchon isolant, Coloris: gris
3002898	ISH 4/1,0	Manchon isolant, Coloris: noir
0201731	MPS-IH BK	Manchon isolant, Coloris: noir
0201689	MPS-IH BU	Manchon isolant, Coloris: bleu
0201702	MPS-IH GN	Manchon isolant, Coloris: vert
0201728	MPS-IH GY	Manchon isolant, Coloris: gris
0201676	MPS-IH RD	Manchon isolant, Coloris: rouge
0201663	MPS-IH WH	Manchon isolant, Coloris: blanc
0201692	MPS-IH YE	Manchon isolant, Coloris: jaune
0201744	MPS-MT	Fiche de contrôle
3032871	PAI-4-N GY	Adaptateur d'essai, Coloris: gris
3030996	PS-6	Adaptateur d'essai, Coloris: rouge
3038736	PS-6/2,3MM RD	Fiche de contrôle, Coloris: rouge
Flasque		
3036738	DP PS-6	Entretoise, Coloris: rouge
Généralités		
3035759	C-ME 4/2	Nervure raccord., pour couplage 2 blocs jonction de sectionnement pour essais
3035760	C-ME 4/3	Nervure raccord., pour couplage 3 blocs jonction de sectionnement pour essais
0828282	CARRIER-TM 300	Porte-repère, gris, vierge, Type de montage: Encliquetage dans la rainure de repérage plate, Surface utile: 10,5 x 300 mm
3047491	D-UTME 4	Flasque, largeur 2,2 mm
3035980	PAI-4-FIX-5/6 BK	Adaptateur d'essai, pour fiche de contrôle de sécurité de Ø 4 mm, verrouillé dans la ligne de pontage, coloris : noir
3035981	PAI-4-FIX-5/6 BN	Adaptateur d'essai, pour fiche de contrôle de sécurité de Ø 4 mm, verrouillé dans la ligne de pontage, coloris : marron

3035975	PAI-4-FIX-5/6 BU	Adaptateur d'essai, pour fiche de contrôle de sécurité de Ø 4 mm, verrouillé dans la ligne de pontage, coloris : bleu
3035978	PAI-4-FIX-5/6 GN	Adaptateur d'essai, pour fiche de contrôle de sécurité de Ø 4 mm, verrouillé dans la ligne de pontage, coloris : vert
3035982	PAI-4-FIX-5/6 GY	Adaptateur d'essai, pour fiche de contrôle de sécurité de Ø 4 mm, verrouillé dans la ligne de pontage, coloris : gris
3035974	PAI-4-FIX-5/6 OG	Adaptateur d'essai, pour fiche de contrôle de sécurité de Ø 4 mm, verrouillé dans la ligne de pontage ; coloris : orange
3035976	PAI-4-FIX-5/6 RD	Adaptateur d'essai, pour fiche de contrôle de sécurité de Ø 4 mm, verrouillé dans la ligne de pontage, coloris : rouge
3035979	PAI-4-FIX-5/6 VT	Adaptateur d'essai, pour fiche de contrôle de sécurité de Ø 4 mm, verrouillé dans la ligne de pontage, coloris : lilas
3035977	PAI-4-FIX-5/6 YE	Adaptateur d'essai, pour fiche de contrôle de sécurité de Ø 4 mm, verrouillé dans la ligne de pontage, coloris : jaune
3035758	S-ME 4	Dispositif de blocage, enfichable

Montage

3034361	AP-ME METER	Profilé de protection, pour recouvrir les barrettes de raccordement, s'encliquette sur le capot de protection profilé APT-ME ou le crampon terminal APH-ME. Placer un capot de protection profilé aux extrémités de la barrette et à intervalles d'environ 40 cm. Longueur : 1 m
3034374	APH-ME	Capot de protection profilé se monte sur le profilé NS 35/7,5, pour fixer le profilé de protection AP-ME,
3034358	APT-ME	Capot de protection profilé se monte sur le profilé NS 35/7,5, pour fixer le profilé de protection AP-ME,
3022218	CLIPFIX 35	Butée d'arrêt pour montage rapide, pour profilés NS 35/7,5 ou NS 35/15 de 35 mm, peut recevoir les rubans Zack ZB 8 et ZB 8/27, porte-repères KLM 2 et KLM, largeur : 9,5 mm, coloris : gris
3022276	CLIPFIX 35-5	Crampon terminal à montage rapide, pour profilé NS 35/7,5 ou profilé NS 35/15, équipable avec repérage ZB 5 et ZBF 5, repères KLM 2, KLM3 et KML3L, emplacements pour FBS...5, FBS...6, KSS 5, KSS 6, largeur : 5,15 mm, coloris : gris
0800886	E/NS 35 N	Butée, largeur : 9,5 mm, coloris : gris
0801704	NS 35/ 7,5 AL UNPERF 2000MM	Profilé plein, Largeur: 35 mm, Hauteur: 7,5 mm, Longueur: 2000 mm, Coloris: argenté
1206560	NS 35/ 7,5 CAP	Pièce de fermeture pour profilés NS 35/7,5
0801762	NS 35/ 7,5 CU UNPERF 2000MM	Profilé chapeau, matériau : Cuivre, plein, hauteur 7,5 mm, largeur 35 mm, longueur : 2 m
0801733	NS 35/ 7,5 PERF 2000MM	Profilé, matériau : acier galvanisé et traité par passivation couche épaisse, percé, hauteur 7,5 mm, largeur 35 mm, longueur : 2000 mm
0801681	NS 35/ 7,5 UNPERF 2000MM	Profilé chapeau, matériau : Acier, plein, hauteur 7,5 mm, largeur 35 mm, longueur : 2 m
1204119	NS 35/ 7,5 WH PERF 2000MM	Profilé chapeau 35 mm (NS 35)

1204122	NS 35/ 7,5 WH UNPERF 2000MM	Profilé chapeau 35 mm (NS 35)
1206421	NS 35/ 7,5 ZN PERF 2000MM	Profilé chapeau, matériau : galvanisé, percé, hauteur 7,5 mm, largeur 35 mm, longueur : 2 m
1206434	NS 35/ 7,5 ZN UNPERF 2000MM	Profilé chapeau, matériau : galvanisé, non percé, hauteur 7,5 mm, largeur 35 mm, longueur : 2 m
1201756	NS 35/15 AL UNPERF 2000MM	Profilé, par étirage, version haute, plein, 1,5 mm d'épaisseur, matériau : aluminium, hauteur 15 mm, largeur 35 mm, longueur 2000 mm
1206573	NS 35/15 CAP	Pièce de fermeture pour profilés NS 35/15
1201895	NS 35/15 CU UNPERF 2000MM	Profilé chapeau, matériau : Cuivre, plein, 1,5 mm d'épaisseur, hauteur 15 mm, largeur 35 mm, longueur : 2 m
1201730	NS 35/15 PERF 2000MM	Profilé, matériau : acier galvanisé et traité par passivation couche épaisse, percé, hauteur 15 mm, largeur 35 mm, longueur : 2000 mm
1201714	NS 35/15 UNPERF 2000MM	Profilé, matériau : acier, plein, hauteur 15 mm, largeur 35 mm, longueur : 2 m
0806602	NS 35/15 WH PERF 2000MM	Profilé chapeau 35 mm (NS 35)
1204135	NS 35/15 WH UNPERF 2000MM	Profilé chapeau 35 mm (NS 35)
1206599	NS 35/15 ZN PERF 2000MM	Profilé chapeau, matériau : galvanisé, percé, hauteur 15 mm, largeur 35 mm, longueur : 2 m
1206586	NS 35/15 ZN UNPERF 2000MM	Profilé chapeau, matériau : galvanisé, non percé, hauteur 15 mm, largeur 35 mm, longueur : 2 m
1201798	NS 35/15-2,3 UNPERF 2000MM	Profilé chapeau, matériau : Acier, plein, 2,3 mm d'épaisseur, hauteur 15 mm, largeur 35 mm, longueur : 2 m

Outil

1204517	SZF 1-0,6X3,5	Outil de déverrouillage, pour blocs de jonction ST, s'utilise aussi comme tournevis pour tête fendue, dimensions : 0,6 x 3,5 x 100 mm, manche à deux composants, antidérapant
---------	---------------	---

Pontage

3030336	FBS 2-6	Pont enfichable, Nombre de pôles: 2, Coloris: rouge
3030242	FBS 3-6	Pont enfichable, Nombre de pôles: 3, Coloris: rouge
3030255	FBS 4-6	Pont enfichable, Nombre de pôles: 4, Coloris: rouge
3030349	FBS 5-6	Pont enfichable, Nombre de pôles: 5, Coloris: rouge
3030271	FBS 10-6	Pont enfichable, Nombre de pôles: 10, Coloris: rouge
3030365	FBS 20-6	Pont enfichable, Nombre de pôles: 20, Coloris: rouge
3032224	FBS 50-6	Pont enfichable, Nombre de pôles: 50, Coloris: rouge
3035755	SB-ME 2-6	Pont de commutation, Largeur: 12,3 mm, Longueur: 21,2 mm, Nombre de pôles: 2, Coloris: gris/orange

3035756	SB-ME 3-6	Pont de commutation, Largeur: 18,5 mm, Longueur: 21,2 mm, Nombre de pôles: 3, Coloris: gris/orange
3035757	SB-ME 4-6	Pont de commutation, Largeur: 24,7 mm, Longueur: 21,2 mm, Nombre de pôles: 4, Coloris: gris/orange
Repérage		
0810588	GBS 5-25X12	Etiquette de repérage de groupes de bloc de jonction, s'encliquette au centre des blocs de jonction à vis, à ressort ou pour raccordement rapide, repérage avec une étiquette 25 x 12 mm ou manuellement à l'aide du stylo B-STIFT, au niveau du pied avec ZB 5
0809298	GBS-ZB/26X6	Etiquette de repérage de groupes de blocs de jonction, s'encliquette au centre des blocs de jonction à vis, à ressort ou à raccordement rapide, repérage avec ruban enfichable ESL 26 x 6 mm ou EST 25 x 6 mm, au niveau du pied avec un repérage ZB, longueur : 29 mm
0816498	TMT 6 R	Repères pour blocs de jonction, Rouleau, blanc, vierge, Repérable avec : Thermomark R, Thermomark X, Thermomark S, perforé, Type de montage: Encliquetage dans la rainure de repérage universelle, Encliquetage dans la rainure de repérage plate, pour BJ au pas de : 6,2 mm, Surface utile: 6,35 x 6,15 mm
0824488	TMT 6 R CUS	Repères pour blocs de jonction, à commander : sous forme de ligne, blanc, impression selon les indications du client, Type de montage: Encliquetage dans la rainure de repérage universelle, Encliquetage dans la rainure de repérage plate, pour BJ au pas de : 6,2 mm, Surface utile: 6,35 x 6,15 mm
0828295	TMT (EX9,5)R	Repères pour blocs de jonction, Rouleau, blanc, vierge, Repérable avec : Thermomark R, Thermomark X, Thermomark S, Type de montage: Encliquetage dans la rainure de repérage universelle, Encliquetage dans la rainure de repérage plate, Surface utile: 9,5 x 50000 mm
0818085	UC-TM 6	Repères pour blocs de jonction, Planche, blanc, vierge, Repérable avec : BLUEMARK CLED, Bluemark, Plotter, Type de montage: Encliquetage dans la rainure de repérage élevée, pour BJ au pas de : 6,2 mm, Surface utile: 5,6 x 10,5 mm
0824589	UC-TM 6 CUS	Repères pour blocs de jonction, à commander : sous forme de planche, blanc, impression selon les indications du client, Type de montage: Encliquetage dans la rainure de repérage élevée, pour BJ au pas de : 6,2 mm, Surface utile: 5,6 x 10,5 mm
0818140	UC-TMF 6	Repères pour blocs de jonction, Planche, blanc, vierge, Repérable avec : BLUEMARK CLED, Bluemark, Plotter, Type de montage: Encliquetage dans la rainure de repérage plate, pour BJ au pas de : 6,2 mm, Surface utile: 5,6 x 5,1 mm
0824646	UC-TMF 6 CUS	Repères pour blocs de jonction, à commander : sous forme de planche, blanc, impression selon les indications du client, Type de montage: Encliquetage dans la rainure de repérage plate, pour BJ au pas de : 6,2 mm, Surface utile: 5,6 x 5,1 mm

0828736	UCT-TM 6	Repères pour blocs de jonction, Plaque, blanc, vierge, Repérable avec : Thermomark C+, Thermomark C, BLUEMARK CLED, Bluemark, Type de montage: Encliquetage dans la rainure de repérage élevée, pour BJ au pas de : 6,2 mm, Surface utile: 5,6 x 10,5 mm
0829602	UCT-TM 6 CUS	Repères pour blocs de jonction, à commander : sous forme de plaque, blanc, impression selon les indications du client, Type de montage: Encliquetage dans la rainure de repérage élevée, pour BJ au pas de : 6,2 mm, Surface utile: 5,6 x 10,5 mm
0828746	UCT-TMF 6	Repères pour blocs de jonction, Plaque, blanc, vierge, Repérable avec : Thermomark C+, Thermomark C, BLUEMARK CLED, Bluemark, Type de montage: Encliquetage dans la rainure de repérage plate, pour BJ au pas de : 6,2 mm, Surface utile: 5,4 x 4,7 mm
0829665	UCT-TMF 6 CUS	Repères pour blocs de jonction, à commander : sous forme de plaque, blanc, impression selon les indications du client, Type de montage: Encliquetage dans la rainure de repérage plate, pour BJ au pas de : 6,2 mm, Surface utile: 5,4 x 4,7 mm
0824992	ZB 6 CUS	Repérage ZB, à commander : par bandes, blanc, impression selon les indications du client, Type de montage: Encliquetage dans la rainure de repérage élevée, pour BJ au pas de : 6,2 mm, Surface utile: 6,15 x 10,5 mm
1051003	ZB 6:UNBEDRUCKT	Repérage ZB, Rubans, blanc, vierge, Repérable avec : Plotter, Type de montage: Encliquetage dans la rainure de repérage élevée, pour BJ au pas de : 6,2 mm, Surface utile: 6,15 x 10,5 mm
0825027	ZBF 6 CUS	Repérage ZB, plat, à commander : par bandes, blanc, impression selon les indications du client, Type de montage: Encliquetage dans la rainure de repérage plate, pour BJ au pas de : 6,2 mm, Surface utile: 5,15 x 6,15 mm
0808710	ZBF 6:UNBEDRUCKT	Repérage ZB, plat, Rubans, blanc, vierge, Repérable avec : Plotter, Type de montage: Encliquetage dans la rainure de repérage plate, pour BJ au pas de : 6,2 mm, Surface utile: 5,15 x 6,15 mm

Schémas

Schéma électrique



Adresse

PHOENIX CONTACT SAS
52 Boulevard de Beaubourg - Emerainville
77436 Marne La Vallée Cedex 2, France
Tél : +33 (0) 1 60 17 98 98
Télécopie : +33 (0) 1 60 17 37 97
<http://www.phoenixcontact.fr>



© 2013 Phoenix Contact
Sous réserve de modifications techniques