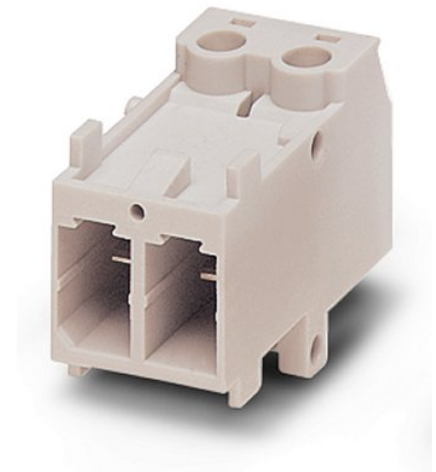


## VC-AMS 2

Référence: 1853528



<http://eshop.phoenixcontact.fr/phoenix/treeViewClick.do?UID=1853528>

Module à isolant pour contacts, pour cadres, avec raccordement vissé, 2 pôles, 400 V / 20 A

### Caractéristiques commerciales

EAN	 4 017918 127060
Unité d'emballage	50 pcs.
Tarif douanier	85369010
Poids brut par pièce	kg
Donnée de page de catalogue	Page 355 (PC-2009)

Notez que les données indiquées ici sont issues du catalogue en ligne. Vous trouverez l'intégralité des informations et des données dans la documentation pour l'utilisateur sous <http://www.download.phoenixcontact.fr>. Les conditions générales d'utilisation pour les téléchargements sur Internet sont applicables.

### Données techniques

#### Autres caractéristiques

Remarque	L'enfichage et le retrait des connecteurs ne doit se faire que hors tension.
Technique de raccordement	Raccordement vissé
Mode de raccordement	Raccordement vissé
Couple de serrage	0,5 Nm ... 0,6 Nm
Température ambiante (fonctionnement)	-40 °C ... 100 °C
Degré de pollution	3
Catégorie de surtension	III
Nombre de pôles	2

Cycles d'enfichage	≥ 100
Section du conducteur AWG/kcmil min.	24
Section du conducteur AWG/kcmil max.	12
2 conducteurs rigides de même section min.	0,2 mm <sup>2</sup>
2 conducteurs rigides de même section max.	2,5 mm <sup>2</sup>
2 conducteurs souples de même section min.	0,2 mm <sup>2</sup>
2 conducteurs souples de même section max.	1,5 mm <sup>2</sup>
2 conducteurs souples de même section avec AEH sans cône d'entrée isolant min.	0,25 mm <sup>2</sup>
2 conducteurs souples de même section avec AEH sans cône d'entrée isolant max.	1,5 mm <sup>2</sup>
2 conducteurs souples de même section avec TWIN-AEH et cône d'entrée isolant min.	0,5 mm <sup>2</sup>
2 conducteurs souples de même section avec TWIN-AEH et cône d'entrée isolant max.	2,5 mm <sup>2</sup>
Section raccordable	0,2 mm <sup>2</sup> ... 4 mm <sup>2</sup>
Section raccordable AWG	24 ... 12
Longueur de gaine à dénuder de chaque fil	10 mm

**Indications concernant les matériaux**

Classe d'inflammabilité selon UL 94	V0
Matériau de contact	CuZn
Matériau de surface du contact	étamé
Matériau de porte-contacts	PA

**Caractéristiques électriques**

Tension de référence (III/3)	400 V
Tension de choc assignée	6 kV
	6 kV
Courant de référence	20 A

**Approbations**

Homologations

cULus Recognized, GOST, LR

Homologations demandées :

Homologations EX :

**Accessoires**

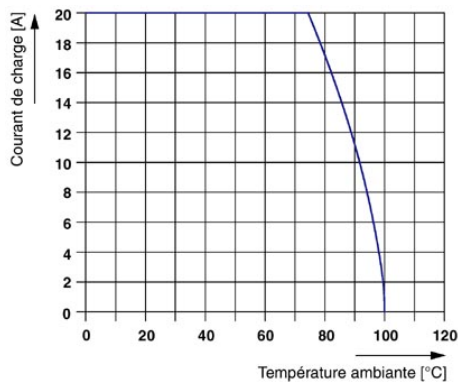
Article Désignation Description

**Connecteur mâle/adaptateur**

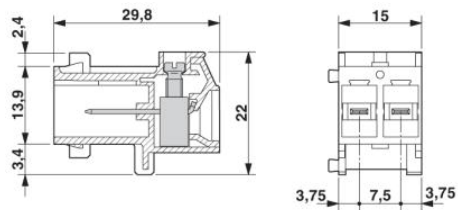
1600027	CP-HCC 4	Profilé de détrompage, Coloris: rouge
---------	----------	---------------------------------------

**Schémas**

Diagramme



Dessin coté



**Adresse**

PHOENIX CONTACT SAS  
52 Boulevard de Beaubourg - Emerainville  
77436 Marne La Vallée Cedex 2, France  
Tél : +33 (0) 1 60 17 98 98  
Télécopie : +33 (0) 1 60 17 37 97  
<http://www.phoenixcontact.fr>



© 2013 Phoenix Contact  
Sous réserve de modifications techniques