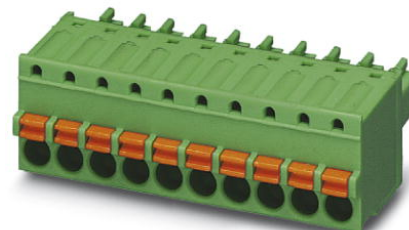


FK-MCP 1,5/ 4-ST-3,81


Référence: 1851067

L'illustration représente une version 10 pôles de l'article

<http://eshop.phoenixcontact.fr/phoenix/treeViewClick.do?UID=1851067>

Élément enfichable, Intensité nominale: 8 A, Tension de référence (III/2): 160 V, Nbre. pôles: 4, Pas: 3,81 mm, Connectique: Raccordement à ressort, Coloris: vert, Surface des contacts: étain

Caractéristiques commerciales

EAN	 4 017918 109943
Unité d'emballage	50 pcs.
Tarif douanier	85366990
Poids brut par pièce	kg
Donnée de page de catalogue	Page 150 (CC-2009)

Notez que les données indiquées ici sont issues du catalogue en ligne. Vous trouverez l'intégralité des informations et des données dans la documentation pour l'utilisateur sous <http://www.download.phoenixcontact.fr>. Les conditions générales d'utilisation pour les téléchargements sur Internet sont applicables.

Données techniques

Cotes / pôles

Pas	3,81 mm
Cote a	11,43 mm
Nombre de pôles	4

Caractéristiques techniques

Famille d'articles	FK-MCP 1,5/..-ST
Groupe d'isolant	I
Tension de choc assignée (III/3)	2,5 kV
Tension de choc assignée (III/2)	2,5 kV
Tension de choc assignée (II/2)	2,5 kV

Tension assignée (III/2)	160 V
Tension assignée (II/2)	320 V
Connexion selon la norme	EN-VDE
Intensité nominale I_N	8 A
Tension nominale U_N	160 V
Section nominale	1,5 mm ²
Courant de charge maximal	8 A (pour une section de conducteur de 1,5 mm ²)
Matériau isolant	PA
Classe d'inflammabilité selon UL 94	V0
Gabarit	A1
Longueur à dénuder	9 mm
Tension nominale UL/CUL Usegroup B	300 V
Intensité nominale UL/CUL Usegroup B	8 A
Tension nominale UL/CUL Usegroup D	300 V
Intensité nominale UL/CUL Usegroup D	8 A

Caractéristiques de raccordement

Section de conducteur rigide min.	0,14 mm ²
Section de conducteur rigide max.	1,5 mm ²
Section de conducteur souple min.	0,14 mm ²
Section de conducteur souple max.	1,5 mm ²
Section de conducteur souple avec embout sans cône d'entrée isolant max.	0,25 mm ²
	1,5 mm ²
Section de conducteur souple avec embout et cône d'entrée isolant min.	0,25 mm ²
Section de conducteur souple avec embout et cône d'entrée isolant max.	0,5 mm ²
Section du conducteur AWG/kcmil min.	26
Section du conducteur AWG/kcmil max.	16
AWG min. selon UL/CUL	28
AWG max. selon UL/CUL	16

Approbatons



Homologations CSA, cULus Recognized, GOST, VDE Gutachten mit
Fertigungsüberwachung, CCA, IECEE CB Scheme

Homologations demandées :

Homologations EX :

Accessoires

Article	Désignation	Description
Outil		
1205037	SZS 0,4X2,5 VDE	Tournevis pour tête fendue, isolé selon VDE, dimensions : 0,4 x 2,5 x 80 mm, manche à deux composants, antidérapant
Repérage		
1051993	B-STIFT	Stylo marqueur, pour repérage manuel des rubans Zack vierges, repérage indélébile et ineffaçable, épaisseur de trait 0,5 mm
0804109	SK 3,81/2,8:FORTL.ZAHLEN	Cartes de repérage, Carte, blanc, repéré, longitudinal: numérotation continue 1-10, 11-20, etc. jusqu'à 91- (99)100, Type de montage: Collage, pour BJ au pas de : 3,81 mm
0805056	SK 3,81/2,8:SO	Cartes de repérage, blanc, Type de montage: Collage, pour BJ au pas de : 3,81 mm
0803883	SK U/2,8 WH:UNBEDRUCKT	Cartes de repérage, Feuille, blanc, vierge, Repérable avec : Plotter, Office-Drucksysteme, Type de montage: Collage

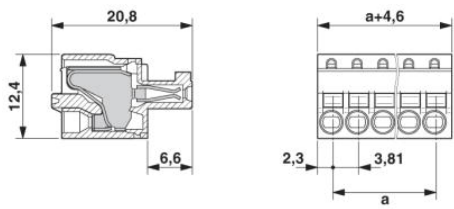
Produits complémentaires

Article	Désignation	Description
Généralités		
1897827	EMC 1,5/ 4-G-3,81	Embase, Intensité nominale: 8 A, Tension de référence (III/2): 160 V, Nbre. pôles: 4, Pas: 3,81 mm, Coloris: vert, Surface des contacts: étain, Montage: Insertion en force
1860663	EMCV 1,5/ 4-G-3,81	Embase, Intensité nominale: 8 A, Tension de référence (III/2): 160 V, Nbre. pôles: 4, Pas: 3,81 mm, Coloris: vert, Surface des contacts: étain, Montage: Insertion en force
1857906	IMC 1,5/ 4-ST-3,81	Élément enfichable, Intensité nominale: 8 A, Tension de référence (III/2): 160 V, Nbre. pôles: 4, Pas: 3,81 mm, Connectique: Raccordement vissé, Coloris: vert, Surface des contacts: étain
1803293	MC 1,5/ 4-G-3,81	Embase, Intensité nominale: 8 A, Tension de référence (III/2): 160 V, Nbre. pôles: 4, Pas: 3,81 mm, Coloris: vert, Surface des contacts: étain, Montage: Soudage

1908787	MC 1,5/ 4-G-3,81 THT	Embase, Intensité nominale: 8 A, Tension de référence (III/2): 160 V, Nbre. pôles: 4, Pas: 3,81 mm, Coloris: noir, Surface des contacts: étain, Montage: SMD/THT/THR, Des informations d'utilisation et des recommandations concernant la technologie THR sont disponibles dans la section Téléchargements.
1829976	MCD 1,5/ 4-G-3,81	Embase, Intensité nominale: 8 A, Tension de référence (III/2): 160 V, Nbre. pôles: 4, Pas: 3,81 mm, Coloris: vert, Surface des contacts: étain, Montage: Soudage, En cas de combinaison avec des éléments enfichables MCV, utiliser respectivement un connecteur mâle MCVW et un connecteur mâle MCVR.
1843091	MCD 1,5/ 4-G1-3,81	Embase, Intensité nominale: 8 A, Tension de référence (III/2): 160 V, Nbre. pôles: 4, Pas: 3,81 mm, Coloris: vert, Surface des contacts: étain, Montage: Soudage, En cas de combinaison avec des éléments enfichables MCV, utiliser respectivement un connecteur mâle MCVW et un connecteur mâle MCVR.
1830428	MCDV 1,5/ 4-G-3,81	Embase, Intensité nominale: 8 A, Tension de référence (III/2): 160 V, Nbre. pôles: 4, Pas: 3,81 mm, Coloris: vert, Surface des contacts: étain, Montage: Soudage, En cas de combinaison avec des éléments enfichables MCV, utiliser respectivement un connecteur mâle MCVW et un connecteur mâle MCVR.
1847741	MCDV 1,5/ 4-G1-3,81	Embase, Intensité nominale: 8 A, Tension de référence (III/2): 160 V, Nbre. pôles: 4, Pas: 3,81 mm, Coloris: vert, Surface des contacts: étain, Montage: Soudage, En cas de combinaison avec des éléments enfichables MCV, utiliser respectivement un connecteur mâle MCVW et un connecteur mâle MCVR.
1861743	MCO 1,5/ 4-GL-3,81	Embase, Intensité nominale: 8 A, Tension de référence (III/2): 160 V, Nbre. pôles: 4, Pas: 3,81 mm, Coloris: vert, Surface des contacts: étain, Montage: Soudage
1861662	MCO 1,5/ 4-GR-3,81	Embase, Intensité nominale: 8 A, Tension de référence (III/2): 160 V, Nbre. pôles: 4, Pas: 3,81 mm, Coloris: vert, Surface des contacts: étain, Montage: Soudage
1803442	MCV 1,5/ 4-G-3,81	Embase, Intensité nominale: 8 A, Tension de référence (III/2): 160 V, Nbre. pôles: 4, Pas: 3,81 mm, Coloris: vert, Surface des contacts: étain, Montage: Soudage
1837120	MCVDU 1,5/ 4-G-3,81	Embase, Intensité nominale: 8 A, Tension de référence (III/2): 160 V, Nbre. pôles: 4, Pas: 3,81 mm, Coloris: vert, Surface des contacts: étain, Montage: Soudage
1832756	MCVK 1,5/ 4-G-3,81	Elément enfichable, Intensité nominale: 8 A, Tension de référence (III/2): 160 V, Nbre. pôles: 4, Pas: 3,81 mm, Connectique: Raccordement vissé, Coloris: vert, Surface des contacts: étain, Montage: Profilé
1827295	SMC 1,5/ 4-G-3,81	Embase, Intensité nominale: 8 A, Tension de référence (III/2): 160 V, Nbre. pôles: 4, Pas: 3,81 mm, Coloris: vert, Surface des contacts: étain, Montage: Soudage

Schémas

Dessin coté



Adresse

PHOENIX CONTACT SAS
52 Boulevard de Beaubourg - Emerainville
77436 Marne La Vallée Cedex 2, France
Tél : +33 (0) 1 60 17 98 98
Télécopie : +33 (0) 1 60 17 37 97
<http://www.phoenixcontact.fr>



© 2013 Phoenix Contact
Sous réserve de modifications techniques