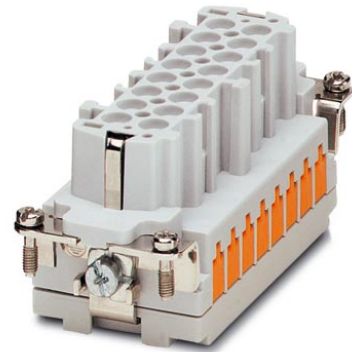



HC-B 16-EBUQ-2,5

Référence: 1605572

<http://eshop.phoenixcontact.fr/phoenix/treeViewClick.do?UID=1605572>

Isolant femelle HEAVYCONNEC, série B16, 16 pôles, raccordement QUICKON

Caractéristiques commerciales

| | |
|-----------------------------|--|
| EAN |  4 017918 940669 |
| Unité d'emballage | 10 pcs. |
| Tarif douanier | 85366990 |
| Poids brut par pièce | kg |
| Donnée de page de catalogue | Page 431 (PC-2009) |

Notez que les données indiquées ici sont issues du catalogue en ligne. Vous trouverez l'intégralité des informations et des données dans la documentation pour l'utilisateur sous <http://www.download.phoenixcontact.fr> Les conditions générales d'utilisation pour les téléchargements sur Internet sont applicables.

Description des produits

Avec la technique de raccordement QUICKON, les fils peuvent être connectés par un simple pivotement du tournevis. Le fil n'a pas besoin d'être isolé au préalable ! Ceci permet de gagner 60 % de la durée de raccordement !

Données techniques

Autres caractéristiques

| | |
|---------------------------------------|---|
| Remarque | Pour boîtiers HEAVYCONNEC-ADVANCE et HEAVYCONNEC de type B16. Détrompage au moyen d'une languette de détrompage CP-HC (1686478). HC-B6.../ HC-B10... pour 2 languettes de détrompage. HC-B16.../ HC-B24...pour 4 languettes de détrompage. Les connecteurs ne doivent être manipulés que hors charge/tension. |
| Mode de raccordement | Raccordement QUICKON |
| Température ambiante (fonctionnement) | -40 °C ... 125 °C (y compris l'échauffement des contacts) |
| Température ambiante (montage) | -25 °C ... 50 °C |

| | |
|---|--|
| Degré de pollution | 3 |
| Catégorie de surtension | III |
| Nombre de pôles | 16+PE |
| Cycles d'enfichage | ≥ 500 |
| Type | B16 |
| Section raccordable | 0,34 mm ² ... 2,5 mm ² |
| Section raccordable AWG | 22 ... 14 |
| Diamètre de fil avec isolation | 1 mm ... 3,5 mm |
| Nombre de raccordements de câbles de même section | 10 |
| Conseils pour le montage | En cas de nouvel établissement de contact du conducteur, celui-ci doit être coupé au-dessus du dernier point de contact. |
| Instruction pour le montage | Pour boîtier de type B16 / B32. Les connecteurs ne doivent être manipulés que hors charge/tension. |

Indications concernant les matériaux

| | |
|-------------------------------------|-------------------|
| Classe d'inflammabilité selon UL 94 | V0 |
| Matériau de contact | Alliage de cuivre |
| Matériau de surface du contact | Ag |
| Matériau de porte-contacts | PA |
| Matériau isolant de fil | PVC/PE |

Caractéristiques électriques

| | |
|------------------------------|-------|
| Tension de référence (III/3) | 400 V |
| Tension de choc assignée | 6 kV |
| Courant de référence | 16 A |

Approbations



Homologations

CSA, cULus Recognized

Homologations demandées :

Homologations EX :

Accessoires

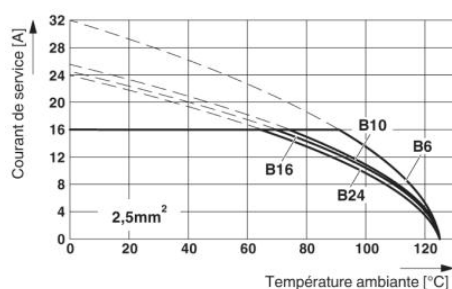
| Article | Désignation | Description |
|-----------------------------------|-------------|---|
| Connecteur mâle/adaptateur | | |
| 1686478 | CP-HC | Profilé de détrompage, 4 profilés de détrompage par ruban, 40 rubans par conduit., pour insertion dans des rainures de détrompage |

Généralités

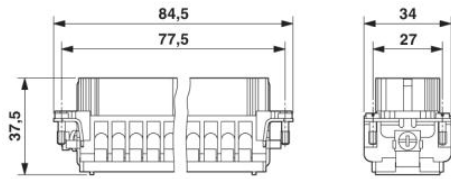
| | | |
|---------|------------|---|
| 1644326 | HC-B-3PE | Multiplicateurs PE, pour trois raccords PE, pour isolants pour contacts HC-B (sauf HC-B..E..ZZ) / HC-BB / HC-DD / HC-D40 / HC-D64 |
| 1604997 | HC-B-PES | Vis PE, pour isolants pour contacts HC-B / HC-BB / HC-DD / HC-D40 / HC-D64 |
| 1685327 | HC-B-ZG | Colliers antitraction, pour éléments de contact des séries : B-, BB-, D 40, D 64, DD et HV, droit, sortie du câble |
| 1685330 | HC-B-ZS | Colliers antitraction, pour éléments de contact des séries : B-, BB-, D 40, D 64, DD et HV, sortie de câble latérale |
| 1772722 | HC-CB | Tige de détrompage, permet d'enficher sans risque d'erreur jusqu'à 6 connecteurs ayant le même nombre de pôles |
| 1676860 | HC-CBU | Douille pour le détrompage de 16 connecteurs max. |
| 1676857 | HC-CST | Tige pour le détrompage de 16 connecteurs max. |
| 1687972 | HC-SMR-B16 | Cadre de montage pour connecteurs HEAVYCONNEX, pour isolants pour contacts de type B16 |

Schémas

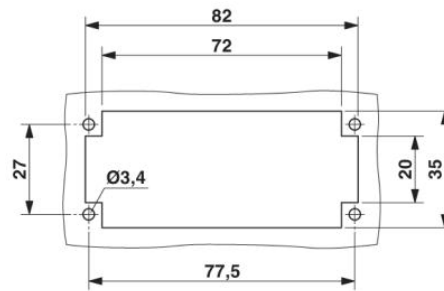
Diagramme



Dessin coté



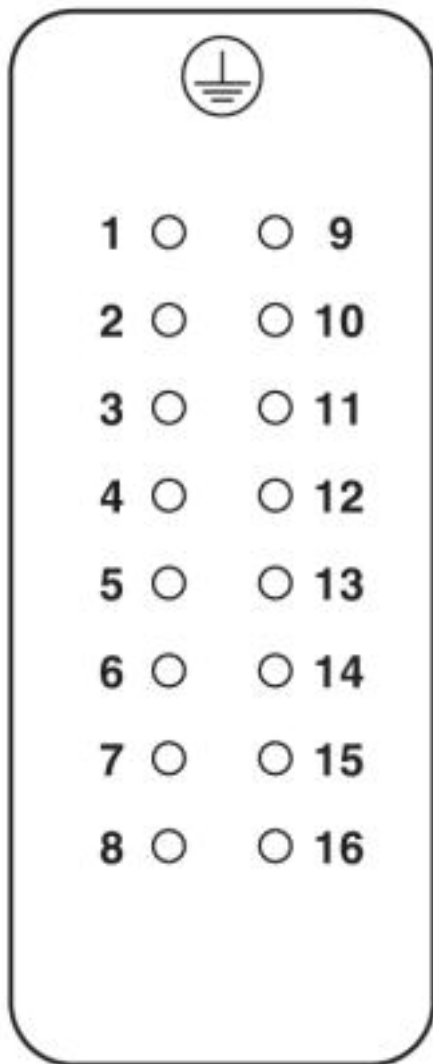
Isolant femelle



Découpe de montage

Dessin schématique

Schéma des pôles côté câblage



Adresse

PHOENIX CONTACT SAS
52 Boulevard de Beaubourg - Emerainville
77436 Marne La Vallée Cedex 2, France
Tél : +33 (0) 1 60 17 98 98
Télécopie : +33 (0) 1 60 17 37 97
<http://www.phoenixcontact.fr>



© 2013 Phoenix Contact
Sous réserve de modifications techniques