
Stop & Go *Économie d'eau et arrêt d'eau automatique*

STOP & GO ouvre et arrête automatiquement l'eau sur le robinet. Simplement enlever le tamis du robinet et visser le Stop & Go dans le robinet. Pour des robinets avec filetage extérieur, enlevez s.v.p. avant le montage l'adaptateur vissé dans le Stop & Go.

La toute nouvelle fonction Aqua-FlowFix vous permet d'obtenir un jet d'eau continu en plus du jet d'eau interrompu. Idéal pour remplir votre lavabo, un seau, pour laver les cheveux et pour des autres possibilités pratiques.

Economiser de l'eau et de l'énergie avec Stop & Go est une chose très simple:

Ouvrir le robinet

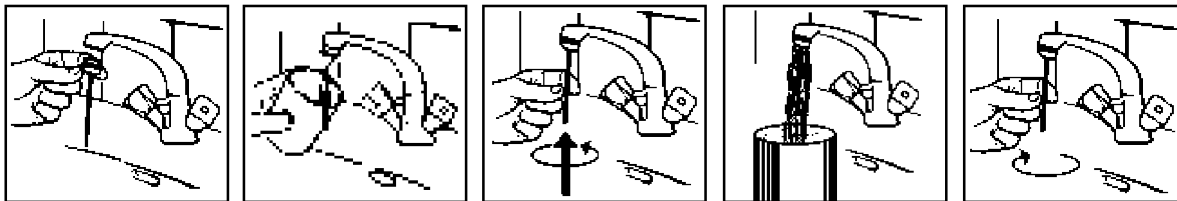
Simplement pousser légèrement la tige - l'eau coule; laisser la tige - l'eau s'arrête.

Maintenant tout nouveau: La fonction Aqua-FlowFix

1. Pousser la tige légèrement vers le haut et faire une petite rotation vers la droite.

2. Maintenant vous avez un jet d'eau continu.

3. En effectuant le même mouvement en sens contraire, vous obtenez de nouveau un jet d'eau interrompu.



Peut être installé sur toutes installations d'eau qui résistent à la pression telles que chauffage central, chauffage à distance etc.. Recommandable de monter dans la ligne d'eau chaud et d'eau potable un clapet anti-retour, pour éviter que l'eau froide ou chaude s'écoule dans l'autre circuit d'eau. Pour exemple: Si vous oubliez de fermer le robinet après avoir utilisé le Stop & Go, l'eau froide ne peut pas s'écouler dans le circuit d'eau chaud, en évitant l'apparition d'une surpression dans le circuit. On peut acheter des clapets anti retour dans les magasins pour articles sanitaires. Nous recommandons aussi le montage du clapet anti retour dans les batteries de mélange à levier unique.

Ce produit n'est pas approprié pour des installations d'eau sans pression, telles que les chauffe-eau apparents ou dissimulés. En cas de doute, montez un clapet anti retour ou laissez-vous conseiller par un spécialiste

