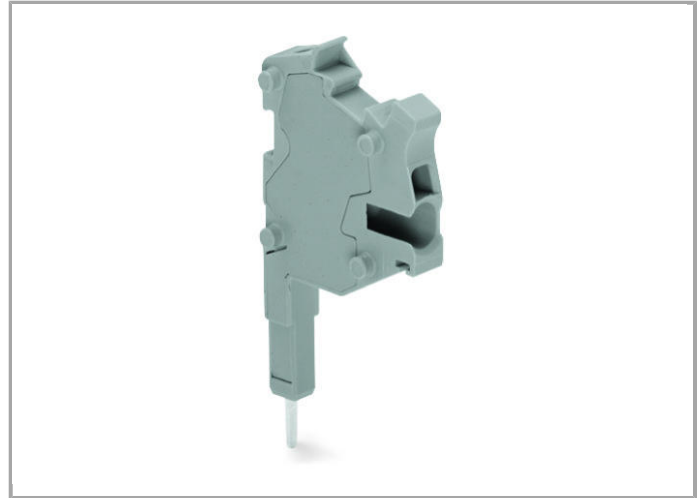


Fiche technique | Numéro d'article: 2001-511

Connecteur modulaire TOPJOB® S; modulaires; pour fentes de pontage; 1 pôle

www.wago.com/2001-511



RoHS 
Compliant

BOMcheck.net

Couleur: **Données****Données électriques****Ratings per IEC/EN 60664-1**

Tension de référence (III / 3)	500 V
Tension assignée de tenue aux chocs (III / 3)	6 kV
Courant	18 A

Approvals per UL 1059

Tension de référence UL (Use Group B)	300 V
Courant de référence UL (Use Group B)	15 A
Tension de référence UL (Use Group C)	300 V
Courant de référence UL (Use Group C)	15 A

Données de raccordement

Technique de connexion	Push-in CAGE CLAMP®
Section nominale :	1,5 mm ²
Conducteur rigide	0,25 ... 2,5 mm ² / 22 ... 14 AWG
Conducteur rigide, enfichage direct	0,75 ... 2,5 mm ² / 18 ... 14 AWG
Conducteur souple	0,25 ... 2,5 mm ² / 22 ... 14 AWG
conducteur souple avec embout d'extrémité, directement enfichable à partir de	0,75 mm ² / 18 AWG
Longueur de dénudage	9 ... 11 mm / 0.35 ... 0.43 inch
Nombre de pôles	1
Nombre total des points de serrage	1
Nombre total des potentiels	1
Type de câblage	Câblage latéral

Données géométriques

Largeur	4,2 mm / 0.165 inch
---------	---------------------

Données mécaniques

Niveau de marquage	Marquage central/latéral
--------------------	--------------------------

Données du matériau


Couleur	gris
Matière isolante	Polyamide 66 (PA 66)
Charge calorifique	0.07 MJ
Poids	2.2 g

Dates commerciales

Country of origin	DE
GTIN	4044918975148
Customs Tariff No.	85366990990
Product Group	22 (TOPJOB S)

Autorisations / certificats

Approbations UL





Logo	Approbation	Nom du certificat
	UL UL International Germany GmbH	E45172

Produits correspondants


End plate

	N° art.: 2002-541 Plaque d'extrémité; pour connecteurs modulaires TOPJOB®S; épaisseur 1,5 mm	www.wago.com/2002-541
--	---	--

ferrule

	N° art.: 216-241 Embout d'extrémité; embout pour 0,5 mm ² / AWG 22; avec isolation plastique; étamés par électrolyse; Cuivre électrolytique; serti de manière étanche aux gaz; selon DIN 46228, partie 4/09.90	www.wago.com/216-241
	N° art.: 216-242 Embout d'extrémité; embout pour 0,75 mm ² / AWG 20; avec isolation plastique; étamés par électrolyse; Cuivre électrolytique; serti de manière étanche aux gaz; selon DIN 46228, partie 4/09.90	www.wago.com/216-242
	N° art.: 216-243 Embout d'extrémité; embout pour 1 mm ² / AWG 18; avec isolation plastique; étamés par électrolyse; Cuivre électrolytique; serti de manière étanche aux gaz; selon DIN 46228, partie 4/09.90	www.wago.com/216-243
	N° art.: 216-244 Embout d'extrémité; embout pour 1,5 mm ² / AWG 16; avec isolation plastique; étamés par électrolyse; Cuivre électrolytique; serti de manière étanche aux gaz; selon DIN 46228, partie 4/09.90	www.wago.com/216-244

tools

	N° art.: 210-647 Outil de manipulation, partiellement isolé; Lame (2,5 x 0,4) mm; court	www.wago.com/210-647
	N° art.: 210-648	



Outil de manipulation, partiellement isolé; Lame (2,5 x 0,4) mm; court; Coudé

www.wago.com/210-648



N° art.: 210-719

Outil de manipulation, partiellement isolé; Type 1, lame (2,5 x 0,4) mm

www.wago.com/210-719

Marking accessories



N° art.: 2009-110

Bandes de marquage; sur rouleau; non extensible; vierge; encliquetable

www.wago.com/2009-110



N° art.: 793-4501

Carte de repérage WMB; en carte; extensible 4 - 4,2 MM; vierge; encliquetable

www.wago.com/793-4501



N° art.: 793-4501/000-002

Carte de repérage WMB; en carte; extensible 4 - 4,2 MM; vierge; encliquetable

www.wago.com/793-4501/000-002



N° art.: 793-4501/000-005

Carte de repérage WMB; en carte; extensible 4 - 4,2 MM; vierge; encliquetable

www.wago.com/793-4501/000-005



N° art.: 793-4501/000-006

Carte de repérage WMB; en carte; extensible 4 - 4,2 MM; vierge; encliquetable

www.wago.com/793-4501/000-006



N° art.: 793-4501/000-007

Carte de repérage WMB; en carte; extensible 4 - 4,2 MM; vierge; encliquetable

www.wago.com/793-4501/000-007



N° art.: 793-4501/000-012

Carte de repérage WMB; en carte; extensible 4 - 4,2 MM; vierge; encliquetable

www.wago.com/793-4501/000-012



N° art.: 793-4501/000-017

Carte de repérage WMB; en carte; extensible 4 - 4,2 MM; vierge; encliquetable

www.wago.com/793-4501/000-017



N° art.: 793-4501/000-023

Carte de repérage WMB; en carte; extensible 4 - 4,2 MM; vierge; encliquetable

www.wago.com/793-4501/000-023



N° art.: 793-4501/000-024

Carte de repérage WMB; en carte; extensible 4 - 4,2 MM; vierge; encliquetable

www.wago.com/793-4501/000-024

Insulation stop



N° art.: 2001-171

Réducteur isolant de sécurité; 0,25 - 0,5 mm²; 5 pièces/bande

www.wago.com/2001-171

check



N° art.: 2001-549

Module vide; modulaires; pour sauter p.ex. des bornes pontées

www.wago.com/2001-549



N° art.: 210-136

Fiche de contrôle; Ø 2 mm; avec câble de longueur 500 mm

www.wago.com/210-136



N° art.: 210-137

Fiche de contrôle; Ø 2,3 mm; avec câble de longueur 500 mm

www.wago.com/210-137

Téléchargements

Documentation

Bid Text

2001-511	Aug 13, 2018	DOCX 15,5 kB	Téléchargement
----------	--------------	-----------------	----------------

smartDATA

CAD data

3D Download 2001-511	URL	Téléchargement
----------------------	-----	----------------

Sous réserve de modifications.