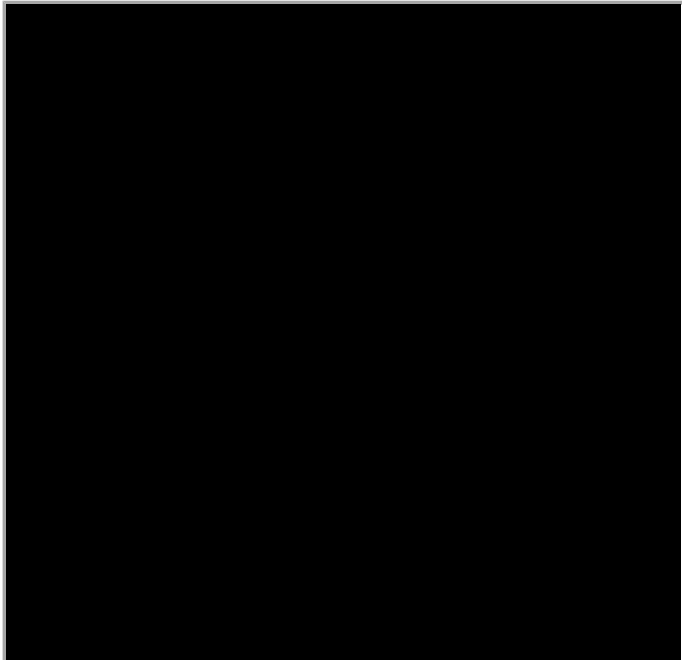


Fiche technique | Numéro d'article: 770-638

Distributeur pour circuits va-et-vient; enfichable; 3 pôles; 1 x connecteur mâle, codage A, cliquet de verrouillage noir; 2 x connecteurs femelles, codage A, cliquet de verrouillage noir; 1 x connecteur femelle, codage A (luminaire), cliquet de verrouillage blanc; 2 x connecteur femelle, codage S (interrupteur), cliquet de verrouillage blanc; 100% protégé contre l'inversion



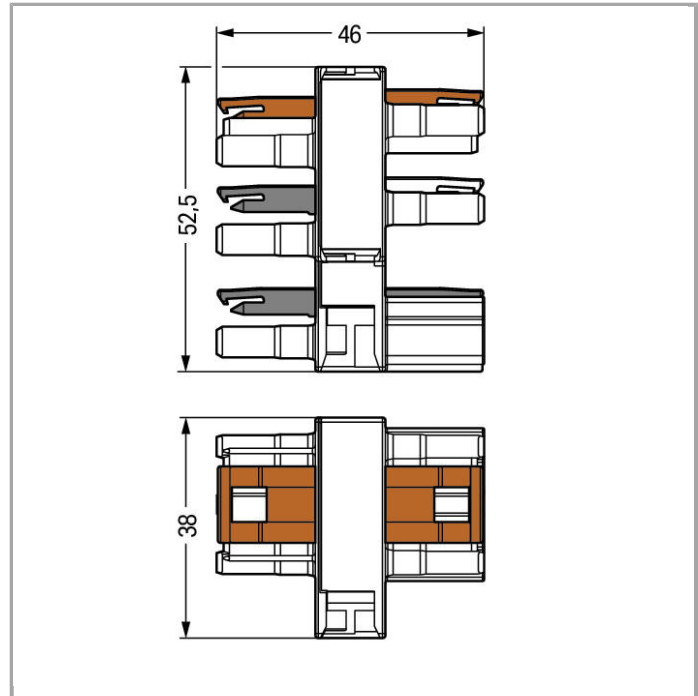
www.wago.com/770-638



RoHS Compliant

BOMcheck.net

Couleur: ■



Description du produit :

Note:

Les connecteurs encastrables pour luminaires ou autres équipements ainsi que tous les types de distributeurs sont prééquipés de cliquets assurant le verrouillage des connecteurs mâles et femelles. Un cliquet de verrouillage supplémentaire est nécessaire uniquement dans le cas d'une « connexion volante » (mâle/femelle).

Indication sur la température d'utilisation continue:

-35°C à +85°C

Câble en PVC pour températures $\leq 70^\circ\text{C}$ (y compris câbles sans halogène)

Parties isolantes pour températures $\leq 105^\circ\text{C}$

Only in mated condition (These compact connectors are not designed for use in open, easily accessible areas)



Données

Données électriques

Ratings per IEC/EN 60664-1

Tension de référence (III / 3)	250 V
Tension assignée de tenue aux chocs (III / 3)	4 kV
Courant	25 A
Légende Données de référence	(III / 3) Δ Catégorie de surtension III / degré de pollution 3

Données de raccordement

Nombre de pôles	3
Nombre total des potentiels	3

Données géométriques

Pas	10 mm (0.394 inch)
Largeur	38 mm / 1.496 inch
Hauteur	52,5 mm / 2.067 inch
Profondeur	46 mm / 1.811 inch

Données mécaniques

Détrompage	A
Force d'enfichage d'une connexion par enfichage	env. 20 à 70 N (en fonction du nombre de pôles)
Force de maintien d'une connexion par enfichage	avec verrouillage : > 80 N
Force de séparation d'une connexion par enfichage	sans verrouillage : environ 20 à 70 N (selon le nombre de pôles)
Type distributeur	Distributeur pour circuits va-et-vient
Indice de protection	IP20

Plug connection

Version de contact dans le domaine des connecteurs	Connecteurs femelles/connecteurs mâles
Protection contre l'inversion	Yes
Verrouillage de la connexion par enfichage	Cliquet de verrouillage
Cliquet de verrouillage	yes

Données du matériau

Couleur	noir
Matière isolante	Polyamide 66 (PA 66)
Classe d'inflammabilité selon UL94	V0
Matériau du contact	Cuivre ou bien alliage de cuivre avec finition de surface
Charge calorifique	0.701 MJ

Poids	43.049 g
-------	----------

Conditions d'environnement


Température ambiante (fonctionnement)	-35 ... 85 °C
---------------------------------------	---------------

Dates commerciales




Country of origin	DE
GTIN	4045454251505
Customs Tariff No.	85366990990

Autorisations / certificats

Approbations spécifiques au pays

Logo	Approbation	Nom du certificat
	CCA DEKRA Certification B.V.	2173495.02
	CCA DEKRA Certification B.V.	NL-32105

Approbations de navire

Logo	Approbation	Nom du certificat
	ABS American Bureau of Shipping	14-HG1241528-PDA
	DNV GL Det Norske Veritas, Germanischer Lloyd	TAE00001Z6
	LR Lloyds Register	02/20050 (E6)

Produits correspondants

protection

N° art.: 770-201 Pièce de raccordement; pour connecteur femelle; 12 pôles; divisible	www.wago.com/770-201
N° art.: 770-221 Pièce de raccordement; pour connecteur femelle; 12 pôles; divisible	www.wago.com/770-221
N° art.: 770-360 Pièce de raccordement; pour fiche; 5 pôles; divisible	www.wago.com/770-360



assembling



N° art.: 770-623
Plaque de montage; pour distributeur

www.wago.com/770-623



N° art.: 770-673
Plaque de montage; pour distributeur

www.wago.com/770-673

Téléchargements

Documentation

Bid Text

770-638	Feb 1, 2016	DOC	Téléchargement
WINSTA MIDI 3-polig		24,1 kB	

Sous réserve de modifications.