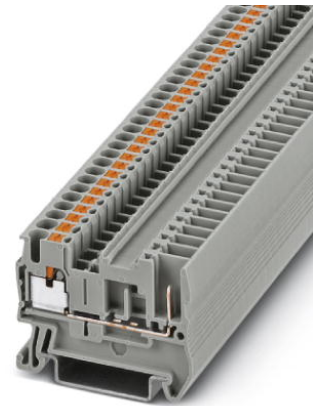


PT 2,5/1P


Référence: 3210033



<http://eshop.phoenixcontact.fr/phoenix/treeViewClick.do?UID=3210033>

BJ simple, Mode de raccordement: Raccord Push-in / enfichable,
section :0,14 mm² - 4 mm², AWG: 26 - 12, Largeur: 5,2 mm,
Hauteur: 35,3 mm, Coloris: gris, Type de montage: NS 35/7,5, NS
35/15

Caractéristiques commerciales

EAN	 4 046356 333412
Unité d'emballage	50 pcs.
Tarif douanier	85369010
Poids brut par pièce	kg
Donnée de page de catalogue	Page 260 (CL-2009)

Notez que les données indiquées ici sont issues du catalogue en ligne. Vous trouverez l'intégralité des informations et des données dans la documentation pour l'utilisateur sous <http://www.download.phoenixcontact.fr> Les conditions générales d'utilisation pour les téléchargements sur Internet sont applicables.

Données techniques

Généralités

Nombre d'étages	1
Nombre de connexions	2
Coloris	gris
Matériau isolant	PA
Classe d'inflammabilité selon UL 94	V0

Dimensions

Largeur	5,2 mm
Longueur	48,5 mm

Hauteur	35,3 mm
Hauteur NS 35/7,5	36,5 mm
Hauteur NS 35/15	44 mm

Caractéristiques techniques

Courant de charge maximal	24 A (pour une section de conducteur de 2,5 mm ²)
Tension de choc assignée	6 kV
Degré de pollution	3
Catégorie de surtension	III
Groupe d'isolant	I
Connexion selon la norme	CEI 61984
Intensité nominale I _N	24 A
Tension nominale U _N	500 V
Paroi latérale ouverte	ja
De cycles d'enfichage mécaniques	100
Valeur de consigne essai de tension de choc	7,3 kV
Résultat de l'essai de tension de choc	Test réussi
Contrôle de courbure vitesse de rotation	10 tr./min
Contrôle de courbure tours	135
Contrôle courbure section conducteur/poids	0,14 mm ² /0,2 kg
	2,5 mm ² /0,7 kg
	4 mm ² /0,9 kg
Résultat contrôle de courbure	Test réussi
Contrôle de traction section conducteur	0,14 mm ²
Valeur de consigne force de traction	10 N
Contrôle de traction section conducteur	2,5 mm ²
Valeur de consigne force de traction	50 N
Contrôle de traction section conducteur	4 mm ²
Valeur de consigne force de traction	60 N
Résultat contrôle de traction	Test réussi
Ajustement serré sur support de fixation	NS 35
Valeur de consigne	1 N
Résultat de l'essai de serrage	Test réussi
Contrôle résistance aux courts-circuits section conducteur	2,5 mm ²
Courant instantané	0,3 kA

Contrôle résistance aux courts-circuits section conducteur	4 mm ²
Courant instantané	0,48 kA
Résultat résistance aux courts-circuits	Test réussi
Preuve des caractéristiques thermiques (brûleur aiguille) durée d'action	30 s
Résultat de l'essai thermique	Test réussi
Spécification des essais d'oscillations et de grésillements sur bande large	DIN EN 50155 (VDE 0115-200):2008-03
Spectre d'essai	Essai de durée de vie catégorie 1, classe B, sur coffret du véhicule
Fréquence d'essai	f ₁ = 5 Hz jusqu'à f ₂ = 150 Hz
Niveau ASD	1,857 (m/s ²) ² /Hz
Accélération	0,8 g
Durée de l'essai par essieu	5 h
Sens d'essai	Axes X, Y et Z
Résultat des essais d'oscillations et de grésillements sur bande large	Test réussi
Spécification de l'essai de choc	DIN EN 50155 (VDE 0115-200):2008-03
Forme de choc	Semi-sinusoïdal
Accélération	5 g
Durée des chocs	30 ms
Nombre de chocs par sens	3
Sens d'essai	Axes X, Y et Z (pos. et nég.)
Résultat de l'essai de choc	Test réussi
Indice de température de l'isolant (DIN EN 60216-1 (VDE 0304-21))	125 °C
Utilisation d'un isolant statique au froid	-60 °C

Caractéristiques de raccordement

Section de conducteur rigide min.	0,14 mm ²
Section de conducteur rigide max.	4 mm ²
Section du conducteur AWG/kcmil min.	26
Section du conducteur AWG/kcmil max.	12
Section de conducteur souple min.	0,14 mm ²
Section de conducteur souple max.	2,5 mm ²
Section de conducteur souple AWG min.	26
Section de conducteur AWG souple max.	14

Section de conducteur souple avec embout sans cône d'entrée isolant max.	0,14 mm ²
	2,5 mm ²
Section de conducteur souple avec embout et cône d'entrée isolant min.	0,14 mm ²
Section de conducteur souple avec embout et cône d'entrée isolant max.	2,5 mm ²
2 conducteurs souples de même section avec TWIN-AEH et cône d'entrée isolant max.	0,5 mm ²
Mode de raccordement	Raccord Push-in / enfichable
Longueur à dénuder minimale	8 mm
Longueur à dénuder maximale	10 mm
Gabarit	A3

Approbations



Homologations

CSA, cULus Recognized, GOST, ABS, BV, GL, LR, NK, RS

Homologations demandées :

Homologations EX :

Accessoires

Article	Désignation	Description
Connecteur mâle/adaptateur		
3002843	ISH 2,5/0,2	Douille d'arrêt, Coloris: blanc
3002856	ISH 2,5/0,5	Douille d'arrêt, Coloris: gris
3002869	ISH 2,5/1,0	Douille d'arrêt, Coloris: noir
0201731	MPS-IH BK	Manchon isolant, Coloris: noir
0201689	MPS-IH BU	Manchon isolant, Coloris: bleu
0201702	MPS-IH GN	Manchon isolant, Coloris: vert
0201728	MPS-IH GY	Manchon isolant, Coloris: gris
0201676	MPS-IH RD	Manchon isolant, Coloris: rouge
0201663	MPS-IH WH	Manchon isolant, Coloris: blanc

0201692	MPS-IH YE	Manchon isolant, Coloris: jaune
0201744	MPS-MT	Fiche de contrôle
3032871	PAI-4-N GY	Adaptateur d'essai, Coloris: gris
3030983	PS-5	Adaptateur d'essai, Coloris: rouge
3038723	PS-5/2,3MM RD	Fiche de contrôle, Coloris: rouge

Flasque

3030417	D-ST 2,5	Flasque d'extrémité, Longueur: 48,6 mm, Largeur: 2,2 mm, Hauteur: 29,1 mm, Coloris: gris
3030511	D-ST 2,5-0,8 OG	Flasque d'extrémité, Longueur: 48,6 mm, Largeur: 0,8 mm, Hauteur: 29 mm, Coloris: orange
3036725	DP PS-5	Entretoise, Coloris: rouge

Généralités

3208090	PT-IL	Autocollant de service pour la technologie Push-in
3209837	ST 2,5/1P-F	Bride à vis pour raccordement vissé de connecteurs mâles COMBI, même forme et même pas dans chacun des blocs de jonction COMBI
3061376	ST 2,5/1P-FS	Bride de verrouillage, Largeur: 5,2 mm, Hauteur: 35,3 mm, Coloris: gris, Type de montage: NS 35/7,5, NS 35/15

Logiciel

5146040	CLIP-PROJECT ADVANCED	Logiciel multilingue pour l'étude facile des produits de Phoenix Contact sur les profilés normalisés, et module logiciel supplémentaire intégré TRABTECH-select pour l'étude de concepts complets de protections antisurtension.
5146053	CLIP-PROJECT PROFESSIONAL	Logiciel multilingue pour la conception de barrettes de raccordement. Un module Marking permet un repérage professionnel de repères et de labels pour le marquage de blocs de jonction, conducteurs, câbles et appareils. Le module logiciel supplémentaire intégré TRABTECH-select pour l'étude de concepts complets de protections antisurtension.

Montage

3030721	ATP-ST 4	Séparateur, Longueur: 61 mm, Largeur: 2 mm, Hauteur: 42 mm, Coloris: gris
3022218	CLIPFIX 35	Butée d'arrêt pour montage rapide, pour profilés NS 35/7,5 ou NS 35/15 de 35 mm, peut recevoir les rubans Zack ZB 8 et ZB 8/27, porte-repères KLM 2 et KLM, largeur : 9,5 mm, coloris : gris
3022276	CLIPFIX 35-5	Crampon terminal à montage rapide, pour profilé NS 35/7,5 ou profilé NS 35/15, équipable avec repérage ZB 5 et ZBF 5, repères KLM 2, KLM3 et KML3L, emplacements pour FBS...5, FBS...6, KSS 5, KSS 6, largeur : 5,15 mm, coloris : gris
0800886	E/NS 35 N	Butée, largeur : 9,5 mm, coloris : gris

0801704	NS 35/ 7,5 AL UNPERF 2000MM	Profilé plein, Largeur: 35 mm, Hauteur: 7,5 mm, Longueur: 2000 mm, Coloris: argenté
1206560	NS 35/ 7,5 CAP	Pièce de fermeture pour profilés NS 35/7,5
0801762	NS 35/ 7,5 CU UNPERF 2000MM	Profilé chapeau, matériau : Cuivre, plein, hauteur 7,5 mm, largeur 35 mm, longueur : 2 m
0801733	NS 35/ 7,5 PERF 2000MM	Profilé, matériau : acier galvanisé et traité par passivation couche épaisse, percé, hauteur 7,5 mm, largeur 35 mm, longueur : 2000 mm
0801681	NS 35/ 7,5 UNPERF 2000MM	Profilé chapeau, matériau : Acier, plein, hauteur 7,5 mm, largeur 35 mm, longueur : 2 m
1204119	NS 35/ 7,5 WH PERF 2000MM	Profilé chapeau 35 mm (NS 35)
1204122	NS 35/ 7,5 WH UNPERF 2000MM	Profilé chapeau 35 mm (NS 35)
1206421	NS 35/ 7,5 ZN PERF 2000MM	Profilé chapeau, matériau : galvanisé, percé, hauteur 7,5 mm, largeur 35 mm, longueur : 2 m
1206434	NS 35/ 7,5 ZN UNPERF 2000MM	Profilé chapeau, matériau : galvanisé, non percé, hauteur 7,5 mm, largeur 35 mm, longueur : 2 m
1201756	NS 35/15 AL UNPERF 2000MM	Profilé, par étirage, version haute, plein, 1,5 mm d'épaisseur, matériau : aluminium, hauteur 15 mm, largeur 35 mm, longueur 2000 mm
1206573	NS 35/15 CAP	Pièce de fermeture pour profilés NS 35/15
1201895	NS 35/15 CU UNPERF 2000MM	Profilé chapeau, matériau : Cuivre, plein, 1,5 mm d'épaisseur, hauteur 15 mm, largeur 35 mm, longueur : 2 m
1201730	NS 35/15 PERF 2000MM	Profilé, matériau : acier galvanisé et traité par passivation couche épaisse, percé, hauteur 15 mm, largeur 35 mm, longueur : 2000 mm
1201714	NS 35/15 UNPERF 2000MM	Profilé, matériau : acier, plein, hauteur 15 mm, largeur 35 mm, longueur : 2 m
0806602	NS 35/15 WH PERF 2000MM	Profilé chapeau 35 mm (NS 35)
1204135	NS 35/15 WH UNPERF 2000MM	Profilé chapeau 35 mm (NS 35)
1206599	NS 35/15 ZN PERF 2000MM	Profilé chapeau, matériau : galvanisé, percé, hauteur 15 mm, largeur 35 mm, longueur : 2 m
1206586	NS 35/15 ZN UNPERF 2000MM	Profilé chapeau, matériau : galvanisé, non percé, hauteur 15 mm, largeur 35 mm, longueur : 2 m
1201798	NS 35/15-2,3 UNPERF 2000MM	Profilé chapeau, matériau : Acier, plein, 2,3 mm d'épaisseur, hauteur 15 mm, largeur 35 mm, longueur : 2 m

Outil

1204517	SZF 1-0,6X3,5	Outil de déverrouillage, pour blocs de jonction ST, s'utilise aussi comme tournevis pour tête fendue, dimensions : 0,6 x 3,5 x 100 mm, manche à deux composants, antidérapant
---------	---------------	---

Pontage

3030161	FBS 2-5	Pont enfichable, Nombre de pôles: 2, Coloris: rouge
---------	---------	---

3030174	FBS 3-5	Pont enfichable, Nombre de pôles: 3, Coloris: rouge
3030187	FBS 4-5	Pont enfichable, Nombre de pôles: 4, Coloris: rouge
3030190	FBS 5-5	Pont enfichable, Nombre de pôles: 5, Coloris: rouge
3030213	FBS 10-5	Pont enfichable, Nombre de pôles: 10, Coloris: rouge
3030226	FBS 20-5	Pont enfichable, Nombre de pôles: 20, Coloris: rouge
3038930	FBS 50-5	Pont enfichable, Nombre de pôles: 50, Coloris: rouge
3038943	RB ST (2,5/4)-1,5	Pont réducteur, Nombre de pôles: 2, Coloris: rouge

Repérage

0810588	GBS 5-25X12	Étiquette de repérage de groupes de bloc de jonction, s'encliquette au centre des blocs de jonction à vis, à ressort ou pour raccordement rapide, repérage avec une étiquette 25 x 12 mm ou manuellement à l'aide du stylo B-STIFT, au niveau du pied avec ZB 5
0809298	GBS-ZB/26X6	Étiquette de repérage de groupes de blocs de jonction, s'encliquette au centre des blocs de jonction à vis, à ressort ou à raccordement rapide, repérage avec ruban enfichable ESL 26 x 6 mm ou EST 25 x 6 mm, au niveau du pied avec un repérage ZB, longueur : 29 mm
3037643	STP 5-2-ZB	Porte-repère double, s'encliquette dans le BJ à ressort ST 2,5..., repérage avec ZB 5 ou ZBF 5
0818108	UC-TM 5	Repères pour blocs de jonction, Planche, blanc, vierge, Repérable avec : BLUEMARK CLED, Bluemark, Plotter, Type de montage: Encliquetage dans la rainure de repérage élevée, pour BJ au pas de : 5,2 mm, Surface utile: 10,5 x 4,6 mm
0824581	UC-TM 5 CUS	Repères pour blocs de jonction, à commander : sous forme de planche, blanc, impression selon les indications du client, Type de montage: Encliquetage dans la rainure de repérage élevée, pour BJ au pas de : 5,2 mm, Surface utile: 10,5 x 4,6 mm
0818153	UC-TMF 5	Repères pour blocs de jonction, Planche, blanc, vierge, Repérable avec : BLUEMARK CLED, Bluemark, Plotter, Type de montage: Encliquetage dans la rainure de repérage plate, pour BJ au pas de : 5,2 mm, Surface utile: 4,6 x 5,1 mm
0824638	UC-TMF 5 CUS	Repères pour blocs de jonction, à commander : sous forme de planche, blanc, impression selon les indications du client, Type de montage: Encliquetage dans la rainure de repérage plate, pour BJ au pas de : 5,2 mm, Surface utile: 4,6 x 5,1 mm
0828734	UCT-TM 5	Repères pour blocs de jonction, Planche, blanc, vierge, Repérable avec : Thermomark C+, Thermomark C, BLUEMARK CLED, Bluemark, Type de montage: Encliquetage dans la rainure de repérage élevée, pour BJ au pas de : 5,2 mm, Surface utile: 4,6 x 10,5 mm
0829595	UCT-TM 5 CUS	Repères pour blocs de jonction, à commander : sous forme de planche, blanc, impression selon les indications du client, Type de montage: Encliquetage dans la rainure de repérage élevée, Surface utile: 4,6 x 10,5 mm

0828744	UCT-TMF 5	Repères pour blocs de jonction, Planche, blanc, vierge, Repérable avec : Thermomark C+, Thermomark C, BLUEMARK CLED, Bluemark, Type de montage: Encliquetage dans la rainure de repérage plate, pour BJ au pas de : 5,2 mm, Surface utile: 4,4 x 4,7 mm
0829658	UCT-TMF 5 CUS	Repères pour blocs de jonction, à commander : sous forme de planche, blanc, impression selon les indications du client, Type de montage: Encliquetage dans la rainure de repérage plate, pour BJ au pas de : 5,2 mm, Surface utile: 4,4 x 4,7 mm
1050004	ZB 5 :UNBEDRUCKT	Repérage ZB, Rubans, blanc, vierge, Repérable avec : Plotter, Type de montage: Encliquetage dans la rainure de repérage élevée, pour BJ au pas de : 5,2 mm, Surface utile: 5,1 x 10,5 mm
0824962	ZB 5 CUS	Repérage ZB, à commander : par bandes, blanc, impression selon les indications du client, Type de montage: Encliquetage dans la rainure de repérage élevée, pour BJ au pas de : 5,2 mm, Surface utile: 5,15 x 10,5 mm
0825025	ZBF 5 CUS	Repérage ZB, plat, à commander : par bandes, blanc, impression selon les indications du client, Type de montage: Encliquetage dans la rainure de repérage plate, pour BJ au pas de : 5 mm, Surface utile: 5,15 x 5,15 mm
0808642	ZBF 5:UNBEDRUCKT	Repérage ZB, plat, Rubans, blanc, vierge, Repérable avec : Plotter, Type de montage: Encliquetage dans la rainure de repérage plate, pour BJ au pas de : 5 mm, Surface utile: 5,1 x 5,2 mm

Produits complémentaires

Article	Désignation	Description
Connecteur mâle/adaptateur		
3209866	PP-H 2,5/ 1	Connecteurs, Mode de raccordement: Raccordement Push-in, Nombre de pôles: 1, section :0,14 mm ² - 4 mm ² , AWG: 26 - 12, Largeur: 5,2 mm, Hauteur: 39 mm, Coloris: gris
3209879	PP-H 2,5/ 2	Connecteurs, Mode de raccordement: Raccordement Push-in, Nombre de pôles: 2, section :0,14 mm ² - 4 mm ² , AWG: 26 - 12, Largeur: 10,4 mm, Hauteur: 39 mm, Coloris: gris
3209882	PP-H 2,5/ 3	Connecteurs, Mode de raccordement: Raccordement Push-in, Nombre de pôles: 3, section :0,14 mm ² - 4 mm ² , AWG: 26 - 12, Largeur: 15,6 mm, Hauteur: 39 mm, Coloris: gris
3209895	PP-H 2,5/ 4	Connecteurs, Mode de raccordement: Raccordement Push-in, Nombre de pôles: 4, section :0,14 mm ² - 4 mm ² , AWG: 26 - 12, Largeur: 20,8 mm, Hauteur: 39 mm, Coloris: gris
3209905	PP-H 2,5/ 5	Connecteurs, Mode de raccordement: Raccordement Push-in, Nombre de pôles: 5, section :0,14 mm ² - 4 mm ² , AWG: 26 - 12, Largeur: 26 mm, Hauteur: 39 mm, Coloris: gris
3209918	PP-H 2,5/ 6	Connecteurs, Mode de raccordement: Raccordement Push-in, Nombre de pôles: 6, section :0,14 mm ² - 4 mm ² , AWG: 26 - 12, Largeur: 31,2 mm, Hauteur: 39 mm, Coloris: gris

3209921	PP-H 2,5/ 7	Connecteurs, Mode de raccordement: Raccordement Push-in, Nombre de pôles: 7, section :0,14 mm ² - 4 mm ² , AWG: 26 - 12, Largeur: 36,4 mm, Hauteur: 39 mm, Coloris: gris
3209934	PP-H 2,5/ 8	Connecteurs, Mode de raccordement: Raccordement Push-in, Nombre de pôles: 8, section :0,14 mm ² - 4 mm ² , AWG: 26 - 12, Largeur: 41,6 mm, Hauteur: 39 mm, Coloris: gris
3209947	PP-H 2,5/ 9	Connecteurs, Mode de raccordement: Raccordement Push-in, Nombre de pôles: 9, section :0,14 mm ² - 4 mm ² , AWG: 26 - 12, Largeur: 46,8 mm, Hauteur: 39 mm, Coloris: gris
3210062	PP-H 2,5/1-L	Connecteurs, Mode de raccordement: Raccordement Push-in, Nombre de pôles: 1, section :0,14 mm ² - 4 mm ² , AWG: 26 - 12, Largeur: 5,2 mm, Hauteur: 39 mm, Coloris: gris
3210091	PP-H 2,5/1-M	Connecteurs, Mode de raccordement: Raccordement Push-in, Nombre de pôles: 1, section :0,14 mm ² - 4 mm ² , AWG: 26 - 12, Largeur: 5,2 mm, Hauteur: 39 mm, Coloris: gris
3210127	PP-H 2,5/1-R	Connecteurs, Mode de raccordement: Raccordement Push-in, Nombre de pôles: 1, section :0,14 mm ² - 4 mm ² , AWG: 26 - 12, Largeur: 5,2 mm, Hauteur: 39 mm, Coloris: gris
3209950	PP-H 2,5/10	Connecteurs, Mode de raccordement: Raccordement Push-in, Nombre de pôles: 10, section :0,14 mm ² - 4 mm ² , AWG: 26 - 12, Largeur: 52 mm, Hauteur: 39 mm, Coloris: gris
3209963	PP-H 2,5/11	Connecteurs, Mode de raccordement: Raccordement Push-in, Nombre de pôles: 11, section :0,14 mm ² - 4 mm ² , AWG: 26 - 12, Largeur: 57,2 mm, Hauteur: 39 mm, Coloris: gris
3209976	PP-H 2,5/12	Connecteurs, Mode de raccordement: Raccordement Push-in, Nombre de pôles: 12, section :0,14 mm ² - 4 mm ² , AWG: 26 - 12, Largeur: 62,4 mm, Hauteur: 39 mm, Coloris: gris
3209989	PP-H 2,5/13	Connecteurs, Mode de raccordement: Raccordement Push-in, Nombre de pôles: 13, section :0,14 mm ² - 4 mm ² , AWG: 26 - 12, Largeur: 67,6 mm, Hauteur: 39 mm, Coloris: gris
3209992	PP-H 2,5/14	Connecteurs, Mode de raccordement: Raccordement Push-in, Nombre de pôles: 14, section :0,14 mm ² - 4 mm ² , AWG: 26 - 12, Largeur: 72,8 mm, Hauteur: 39 mm, Coloris: gris
3210004	PP-H 2,5/15	Connecteurs, Mode de raccordement: Raccordement Push-in, Nombre de pôles: 15, section :0,14 mm ² - 4 mm ² , AWG: 26 - 12, Largeur: 78 mm, Hauteur: 39 mm, Coloris: gris

Flasque

3209824	DF-SP-H 2,5	Flasque à bride, Longueur: 35,8 mm, Largeur: 4,5 mm, Hauteur: 24,7 mm, Coloris: gris
---------	-------------	--

Montage

3040559	PR	Dispositif de verrouillage, Nombre de pôles: 1, Coloris: orange
3040630	PR/2	Dispositif de verrouillage, Nombre de pôles: 2, Coloris: orange
3040614	PRZ	Dispositif de verrouillage, Largeur: 5,2 mm, Longueur: 3 mm, Nombre de pôles: 2, Coloris: orange
3040627	PZ/2	Dispositif antitraction, Nombre de pôles: 2, Coloris: noir

Schémas

Diagramme

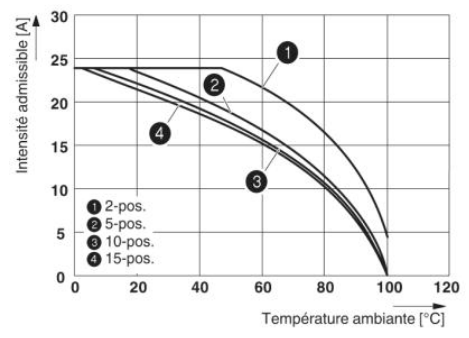


Schéma électrique



Adresse

PHOENIX CONTACT SAS
52 Boulevard de Beaubourg - Emerainville
77436 Marne La Vallée Cedex 2, France
Tél : +33 (0) 1 60 17 98 98
Télécopie : +33 (0) 1 60 17 37 97
<http://www.phoenixcontact.fr>



© 2013 Phoenix Contact
Sous réserve de modifications techniques