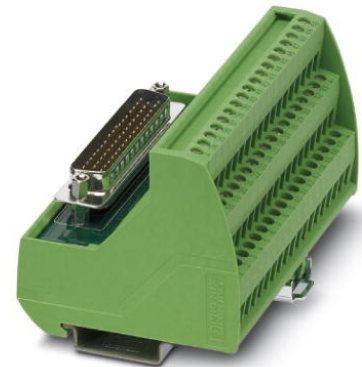


# VIP-3/SC/D50SUB/M


Référence: 2315159

<http://eshop.phoenixcontact.fr/phoenix/treeViewClick.do?UID=2315159>

Module VARIOFACE, raccordement vissé, avec connecteur mâle miniature SUB-D, se monte sur profilé NS 35, nombre de pôles : 50



## Caractéristiques commerciales

EAN	 4 046356 313322
Unité d'emballage	1 pcs.
Tarif douanier	85369010
Poids brut par pièce	kg
Donnée de page de catalogue	Page 285 (IF-2009)

Notez que les données indiquées ici sont issues du catalogue en ligne. Vous trouverez l'intégralité des informations et des données dans la documentation pour l'utilisateur sous <http://www.download.phoenixcontact.fr>. Les conditions générales d'utilisation pour les téléchargements sur Internet sont applicables.

## Données techniques

### Autres caractéristiques

Tension nominale $U_N$	125 V AC/DC
Intensité admissible max. par branche	2 A
Nombre de pôles	50
Largeur	98,2 mm
Hauteur	69 mm
Profondeur	62 mm
Affichage d'état	Non
Température ambiante (fonctionnement)	-20 °C ... 50 °C
Température ambiante (stockage/transport)	-20 °C ... 70 °C

Emplacement pour le montage	Indifférent
Normes/Prescriptions	CEI 60664
	DIN EN 50178
	CEI 62103
Degré de pollution	2
Catégorie de surtension	II
Tension de choc assignée	1,2 kV

#### Caractéristiques de raccordement 1

Dénomination connexion	Connexion sur circuit imprimé
Connexion selon la norme	CEI / EN
Mode de raccordement	Raccordement vissé
Section de conducteur rigide min.	0,2 mm <sup>2</sup>
Section de conducteur rigide max.	4 mm <sup>2</sup>
Section de conducteur souple min.	0,2 mm <sup>2</sup>
Section de conducteur souple max.	2,5 mm <sup>2</sup>
Section du conducteur AWG/kcmil min.	24
Section du conducteur AWG/kcmil max.	12
Longueur à dénuder	8 mm
Filetage vis	M 3

#### Caractéristiques de raccordement 2

Dénomination connexion	Connecteur SUB-D
Nombre de connexions	1
Mode de raccordement	Connecteur mâle D-SUB
Nombre de pôles	50

#### Approbatons



Homologations

cULus Recognized

Homologations demandées :

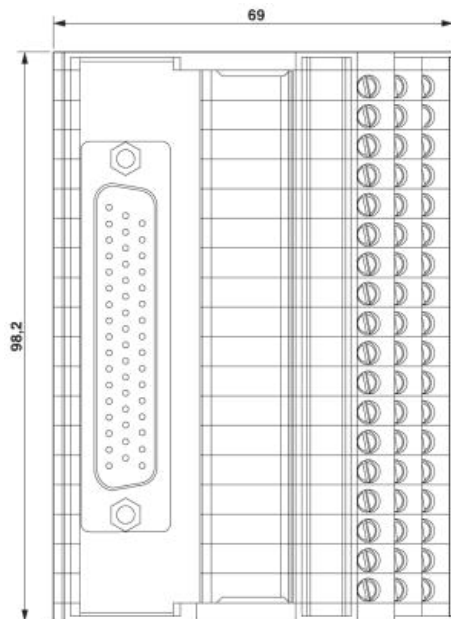
Homologations EX :

<b>Accessoires</b>		
Article	Désignation	Description
<b>Câble/conducteur</b>		
2302421	CABLE D-SUB-B-B-S/.../.../...	Câble rond blindé préconfectionné, équipé de 2 connecteurs SUB-D femelles, longueur variable
2302421	CABLE D-SUB-B-B-S/.../.../...	Câble rond blindé préconfectionné, équipé de 2 connecteurs SUB-D femelles, longueur variable
2302340	CABLE D-SUB-S/.../.../...	Câble rond blindé préconfectionné, équipé d'1 connecteur SUB-D mâle et d'1 connecteur SUB-D femelle, longueur variable
2305541	CABLE-D50SUB/B/B/100/ KONFEK/S	Câble rond blindé préconfectionné, équipé de chaque côté de connecteurs SUB-D femelles 50 pôles, longueur 1 m:
2305554	CABLE-D50SUB/B/B/200/ KONFEK/S	Câble rond blindé préconfectionné, équipé de chaque côté de connecteurs SUB-D femelles 50 pôles, longueur 2m:
2305567	CABLE-D50SUB/B/B/300/ KONFEK/S	Câble rond blindé préconfectionné, équipé de chaque côté de connecteurs SUB-D femelles 50 pôles, longueur 3 m:
2302269	CABLE-D50SUB/B/S/ 50/ KONFEK/S	Câble rond blindé préconfectionné, équipé de connecteurs SUB-D mâle/femelle 50 pôles, longueur : 0,5 m
2302272	CABLE-D50SUB/B/S/100/ KONFEK/S	Câble rond blindé préconfectionné, équipé de connecteurs SUB-D mâle/femelle 50 pôles, longueur : 1 m
2302285	CABLE-D50SUB/B/S/150/ KONFEK/S	Câble rond blindé préconfectionné, équipé de connecteurs SUB-D mâle/femelle 50 pôles, longueur : 1,5 m
2302298	CABLE-D50SUB/B/S/200/ KONFEK/S	Câble rond blindé préconfectionné, équipé de connecteurs SUB-D mâle/femelle 50 pôles, longueur : 2 m
2302308	CABLE-D50SUB/B/S/300/ KONFEK/S	Câble rond blindé préconfectionné, équipé de connecteurs SUB-D mâle/femelle 50 pôles, longueur : 3 m
2302311	CABLE-D50SUB/B/S/400/ KONFEK/S	Câble rond blindé préconfectionné, équipé de connecteurs SUB-D mâle/femelle 50 pôles, longueur : 4 m
2302324	CABLE-D50SUB/B/S/600/ KONFEK/S	Câble rond blindé préconfectionné, équipé de connecteurs SUB-D mâle/femelle 50 pôles, longueur : 6 m
<b>Généralités</b>		
5147777	BLUEMARK X1	Imprimante à technologie UV pour imprimer des étiquettes en plastique au format UniCard.
<b>Repérage</b>		
0818111	UC-TM 4	Repères pour blocs de jonction, Planche, blanc, vierge, Repérable avec : BLUEMARK CLED, Bluemark, Plotter, Type de montage: Encliquetage dans la rainure de repérage élevée, pour BJ au pas de : 4,2 mm, Surface utile: 3,6 x 10,5 mm
0818085	UC-TM 6	Repères pour blocs de jonction, Planche, blanc, vierge, Repérable avec : BLUEMARK CLED, Bluemark, Plotter, Type de montage: Encliquetage dans la rainure de repérage élevée, pour BJ au pas de : 6,2 mm, Surface utile: 5,6 x 10,5 mm

0811862	ZB 22:UNBEDRUCKT	Repérage ZB, Rubans, blanc, vierge, Repérable avec : Plotter, Type de montage: Encliquetage dans la rainure de repérage élevée, pour BJ au pas de : 22 mm, Surface utile: 10,5 x 21,8 mm
0809793	ZB 5,08:UNBEDRUCKT	Repérage ZB, Rubans, blanc, vierge, Repérable avec : Plotter, Type de montage: Encliquetage dans la rainure de repérage élevée, pour BJ au pas de : 5,08 mm, Surface utile: 4,98 x 10,5 mm

## Schémas

### Dessin coté



**Adresse**

PHOENIX CONTACT SAS  
52 Boulevard de Beaubourg - Emerainville  
77436 Marne La Vallée Cedex 2, France  
Tél : +33 (0) 1 60 17 98 98  
Télécopie : +33 (0) 1 60 17 37 97  
<http://www.phoenixcontact.fr>



© 2013 Phoenix Contact  
Sous réserve de modifications techniques