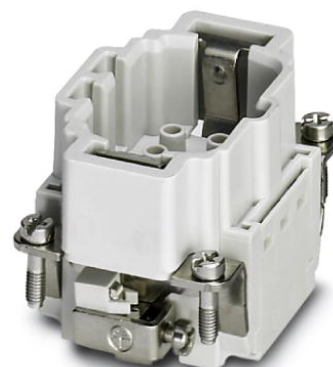


# HC-B 6-I-CT-M


Référence: 1648157



<http://eshop.phoenixcontact.fr/phoenix/treeViewClick.do?UID=1648157>

Isolant femelle HEAVYCONNEC, série B6, 6 pôles, pour contacts à sertir. Raccord PE par technique d'embout à traction.

## Caractéristiques commerciales

EAN	 4 046356 092272
Unité d'emballage	10 pcs.
Tarif douanier	85366990
Poids brut par pièce	kg
Donnée de page de catalogue	Page 428 (PC-2009)

Notez que les données indiquées ici sont issues du catalogue en ligne. Vous trouverez l'intégralité des informations et des données dans la documentation pour l'utilisateur sous <http://www.download.phoenixcontact.fr>. Les conditions générales d'utilisation pour les téléchargements sur Internet sont applicables.

## Données techniques

### Autres caractéristiques

Remarque	Pour boîtiers HEAVYCONNEC-ADVANCE et boîtiers HEAVYCONNEC de type B6, contacts à sertir CK 2,5-ED (contacts à sertir non compris dans la fourniture).
Mode de raccordement	Raccordement sertir
Température ambiante (fonctionnement)	-40 °C ... 125 °C (y compris l'échauffement des contacts)
Degré de pollution	3
Catégorie de surtension	III
Indice de protection	IP20
Spécifications concernant l'exécution et les essais	DIN EN 61984 DIN EN 60664 CEI 60352

Nombre de pôles	6+PE
Cycles d'enfichage	≥ 500
Type	B6
Connexion selon la norme	CEI / EN
Section raccordable	0,5 mm <sup>2</sup> ... 4 mm <sup>2</sup>
Section raccordable AWG	20 ... 12
Longueur de gaine à dénuder de chaque fil	7,5 mm
Conseils pour le montage	Détrompage possible au moyen d'une languette de détrompage CP-HC (1686478). HC-B6../ HC-B10..pour 2 languettes de détrompage. HC-B16../ HC-B24..pour 4 languettes de détrompage.
Instruction pour le montage	Pour boîtier de type B6. Les connecteurs ne doivent être enfichés que hors charge/hors tension. Démontage des contacts à sertir à l'aide d'un tournevis. Le trou pour le tournevis se trouve près de l'ouverture d'introduction des conducteurs.

#### Indications concernant les matériaux

Classe d'inflammabilité selon UL 94	V0
Matériau de contact	Alliage de cuivre
Matériau de surface du contact	Ag (alternative Au)
Matériau de porte-contacts	PA

#### Caractéristiques électriques

Tension de référence (III/3)	500 V
Tension de choc assignée	6 kV
Courant de référence	16 A

#### Approbatons



Homologations

CSA, cULus Recognized

Homologations demandées :

Homologations EX :

## Accessoires

Article	Désignation	Description
<b>Connecteur mâle/adaptateur</b>		
1686478	CP-HC	Profilé de détrompage, 4 profilés de détrompage par ruban, 40 rubans par conduit., pour insertion dans des rainures de détrompage

## Généralités

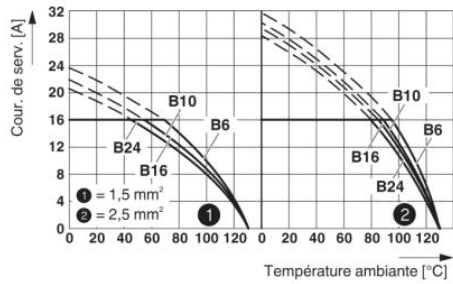
1586112	HC-B 6-ANDOCK	Cadre d'arrimage pour racks, pour éléments de contact de type B10, avec 4 vis à tête plate M5, insert de compensation axes x/y +/- 1,5mm
1660407	HC-B 24-ADP-B 6-GY	Plaque d'adaptation HEAVYCONNEC, type B24 sur B6, pour découpes de paroi de type B24, gris
1644326	HC-B-3PE	Multiplicateurs PE, pour trois raccords PE, pour isolants pour contacts HC-B (sauf HC-B..E..ZZ) / HC-BB / HC-DD / HC-D40 / HC-D64
1604997	HC-B-PES	Vis PE, pour isolants pour contacts HC-B / HC-BB / HC-DD / HC-D40 / HC-D64
1685327	HC-B-ZG	Colliers antitraction, pour éléments de contact des séries : B-, BB-, D 40, D 64, DD et HV, droit, sortie du câble
1685330	HC-B-ZS	Colliers antitraction, pour éléments de contact des séries : B-, BB-, D 40, D 64, DD et HV, sortie de câble latérale
1772722	HC-CB	Tige de détrompage, permet d'enficher sans risque d'erreur jusqu'à 6 connecteurs ayant le même nombre de pôles
1676860	HC-CBU	Douille pour le détrompage de 16 connecteurs max.
1676857	HC-CST	Tige pour le détrompage de 16 connecteurs max.
1660957	HC-SMP 125-B 6-AML	Cadre de montage pour connecteurs HEAVYCONNEC avec embase à étrier longitudinal, pour isolants pour contacts de type B6
1687998	HC-SMR-2B 6	Cadre de montage pour connecteurs HEAVYCONNEC, pour 2 isolants pour contacts de type B6
1687956	HC-SMR-B 6	Cadre de montage pour connect. HEAVYCONNEC, pour éléments de contact type B6

## Outil

1662722	CK2,5-EWZ	Outil de déverrouillage, pour contacts tournés CK- 2,5-...
1687419	CRIMPFOX-1,6/2,5-ED-4,0	Pince à sertir pour contacts tournés, CK 1,6 ED... et CK 2,5 ED...

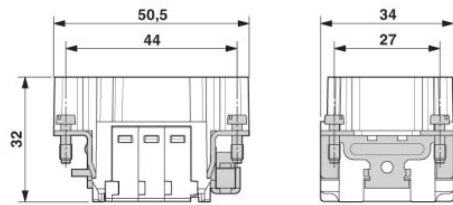
Schémas

Diagramme

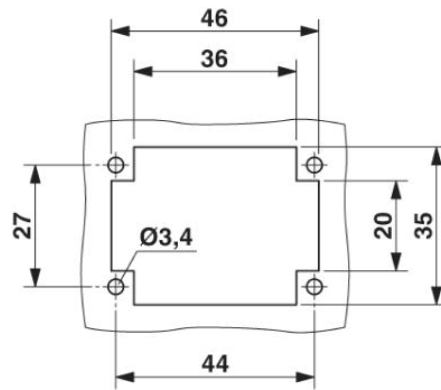


Courbe de derating

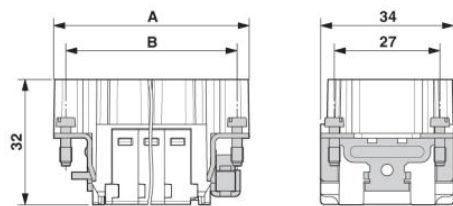
Dessin coté



Isolant mâle

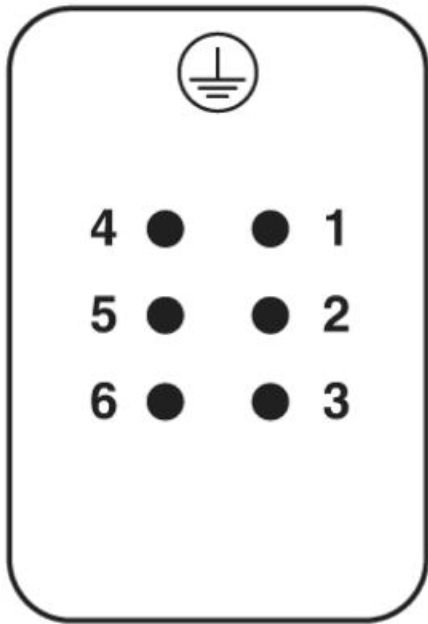


Découpe de montage



Dessin schématique

Schéma des pôles côté câblage



**Adresse**

PHOENIX CONTACT SAS  
52 Boulevard de Beaubourg - Emerainville  
77436 Marne La Vallée Cedex 2, France  
Tél : +33 (0) 1 60 17 98 98  
Télécopie : +33 (0) 1 60 17 37 97  
<http://www.phoenixcontact.fr>



© 2013 Phoenix Contact  
Sous réserve de modifications techniques