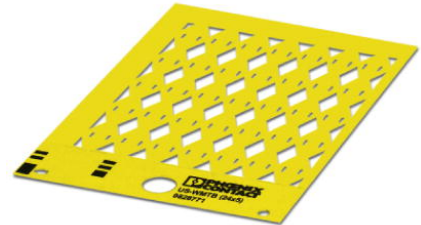


US-WMTB (29X8) YE


Référence: 0828959

L'image représente la version US-WMTB (24x5)

<http://eshop.phoenixcontact.fr/phoenix/treeViewClick.do?UID=0828959>

Repères pour câble, Carte, jaune, vierge, Repérable avec :
Thermomark C+, Thermomark C, Type de montage: Enfilage,
Diamètre du câble: >13 mm, Surface utile: 29 x 8 mm

Caractéristiques commerciales

EAN	 4 046356 559904
Unité d'emballage	10 pcs.
Tarif douanier	39204910
Poids brut par pièce	kg

Notez que les données indiquées ici sont issues du catalogue en ligne. Vous trouverez l'intégralité des informations et des données dans la documentation pour l'utilisateur sous <http://www.download.phoenixcontact.fr>. Les conditions générales d'utilisation pour les téléchargements sur Internet sont applicables.

Données techniques

Généralités

Longueur (b)	29 mm
Largeur (a)	16 mm
Coloris	jaune
Classe d'inflammabilité selon UL 94	V0
Résistance à l'effacement	DIN EN 61010-1 (VDE 0411-1)
Température ambiante (fonctionnement)	-30 °C ... 80 °C
Composants	exempt de silicone
Matériau	PVC
Nombre d'étiquettes	24
Nombre d'étiquettes par ligne	6

Approbations

Homologations

Homologations demandées :

Homologations EX :

Accessoires

Article	Désignation	Description
---------	-------------	-------------

Généralités

5146451	THERMOMARK CARD-US-MAG1	Chargeur pour l'imprimante THERMOMARK CARD, pour accueil des cartes US
---------	-------------------------	--

Adresse

PHOENIX CONTACT SAS
52 Boulevard de Beaubourg - Emerainville
77436 Marne La Vallée Cedex 2, France
Tél : +33 (0) 1 60 17 98 98
Télécopie : +33 (0) 1 60 17 37 97
<http://www.phoenixcontact.fr>



© 2013 Phoenix Contact
Sous réserve de modifications techniques