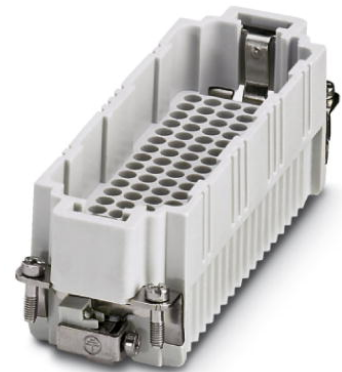


# HC-DD108-I-CT-M-216


Référence: 1584127



<http://eshop.phoenixcontact.fr/phoenix/treeViewClick.do?UID=1584127>

Boîtier pour connecteur femelle HEAVYCONNEC, série DD108, 108 pôles, 109 ... 216 imprimé, raccordement serti. Raccord PE par technique d'embout à traction.

## Caractéristiques commerciales

EAN	 4 046356 133432
Unité d'emballage	10 pcs.
Tarif douanier	85366990
Poids brut par pièce	kg
Donnée de page de catalogue	Page 443 (PC-2009)

Notez que les données indiquées ici sont issues du catalogue en ligne. Vous trouverez l'intégralité des informations et des données dans la documentation pour l'utilisateur sous <http://www.download.phoenixcontact.fr>. Les conditions générales d'utilisation pour les téléchargements sur Internet sont applicables.

## Données techniques

### Autres caractéristiques

Remarque	Pour boîtiers HEAVYCONNEC-ADVANCE et HEAVYCONNEC de type B24, contacts à sertir CK1,6-ED (contacts à sertir non compris dans la livraison). Les raccords enfichables ne doivent être manipulés que hors charge/tension.
Mode de raccordement	Raccordement serti
Température ambiante (fonctionnement)	-40 °C ... 125 °C (y compris l'échauffement des contacts)
Degré de pollution	3
Catégorie de surtension	III

Spécifications concernant l'exécution et les essais	DIN VDE 0627/86
	DIN VDE 0110/02.79
	DIN VDE 0110-1/04.97
	CEI 60664-1, DIN CEI 60512
	CEI 60352
Nombre de pôles	108+PE
Cycles d'enfichage	≥ 500
Type	B24
Connexion selon la norme	CEI / EN
Section raccordable	0,14 mm <sup>2</sup> ... 2,5 mm <sup>2</sup>
Section raccordable AWG	26 ... 14
Longueur de gaine à dénuder de chaque fil	8 mm (6 mm (2,5 mm <sup>2</sup> ))
	6 mm (2,5 mm <sup>2</sup> )
Conseils pour le montage	-Des hauteurs de boîtiers avec h > = 72 mm sont recommandées quand il y existe un nombre élevé de fils.-L'utilisation de tiges de détrompage HC-CST (1676857) et de connecteurs femelles de détrompage HC-CBU (1676860) est recommandée.
Instruction pour le montage	Les connecteurs ne doivent être enfichés que hors charge/ tension.

#### Indications concernant les matériaux

Classe d'inflammabilité selon UL 94	V0
Matériau de contact	Alliage de cuivre
Matériau de surface du contact	Ag (alternative Au)
Matériau de porte-contacts	PA

#### Caractéristiques électriques

Tension de référence (III/3)	250 V
Tension de choc assignée	4 kV
Courant de référence	10 A

#### Approbations



Homologations

CSA, cULus Recognized

Homologations demandées :

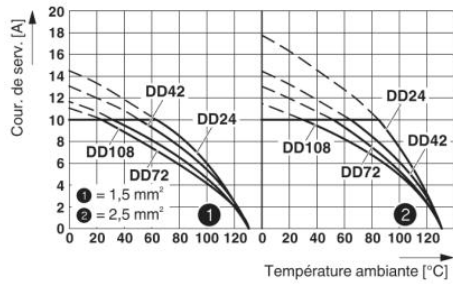
Homologations EX :

## Accessoires

Article	Désignation	Description
<b>Connecteur mâle/adaptateur</b>		
1686478	CP-HC	Profilé de détrompage, 4 profilés de détrompage par ruban, 40 rubans par condit., pour insertion dans des rainures de détrompage
<b>Généralités</b>		
1586141	HC-B 24-ANDOCK	Cadre d'arrimage pour racks, pour éléments de contact de type B24, avec 4 vis à tête plate M5, insert de compensation axes x/y +/- 1,5mm
1644326	HC-B-3PE	Multiplicateurs PE, pour trois raccords PE, pour isolants pour contacts HC-B (sauf HC-B..E..ZZ) / HC-BB / HC-DD / HC-D40 / HC-D64
1604997	HC-B-PES	Vis PE, pour isolants pour contacts HC-B / HC-BB / HC-DD / HC-D40 / HC-D64
1685327	HC-B-ZG	Colliers antitraction, pour éléments de contact des séries : B-, BB-, D 40, D 64, DD et HV, droit, sortie du câble
1685330	HC-B-ZS	Colliers antitraction, pour éléments de contact des séries : B-, BB-, D 40, D 64, DD et HV, sortie de câble latérale
1772722	HC-CB	Tige de détrompage, permet d'enficher sans risque d'erreur jusqu'à 6 connecteurs ayant le même nombre de pôles
1676860	HC-CBU	Douille pour le détrompage de 16 connecteurs max.
1676857	HC-CST	Tige pour le détrompage de 16 connecteurs max.
1660944	HC-SMP 150-B24-AMQ	Cadre de montage pour connecteurs HEAVYCONNEC avec embase à étrier transversal, pour éléments de contact de type B24, 150 mm de long
1687985	HC-SMR-B24	Cadre de montage pour connecteurs HEAVYCONNEC, pour isolants pour contacts de type B24
1884869	VC-EW 1,6	Outil de déverrouillage pour contacts tournés et roulés CK- 1,6...
<b>Outil</b>		
1687419	CRIMPFOX-1,6/2,5-ED-4,0	Pince à sertir pour contacts tournés, CK 1,6 ED... et CK 2,5 ED...

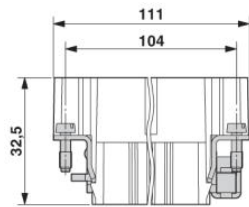
**Schémas**

Diagramme

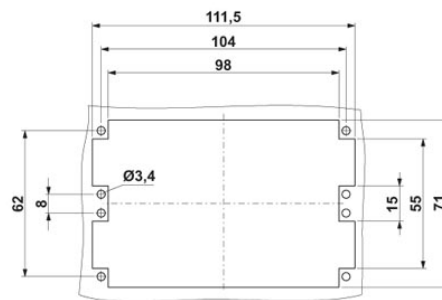
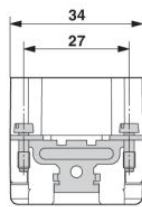


Courbe de derating

Dessin coté



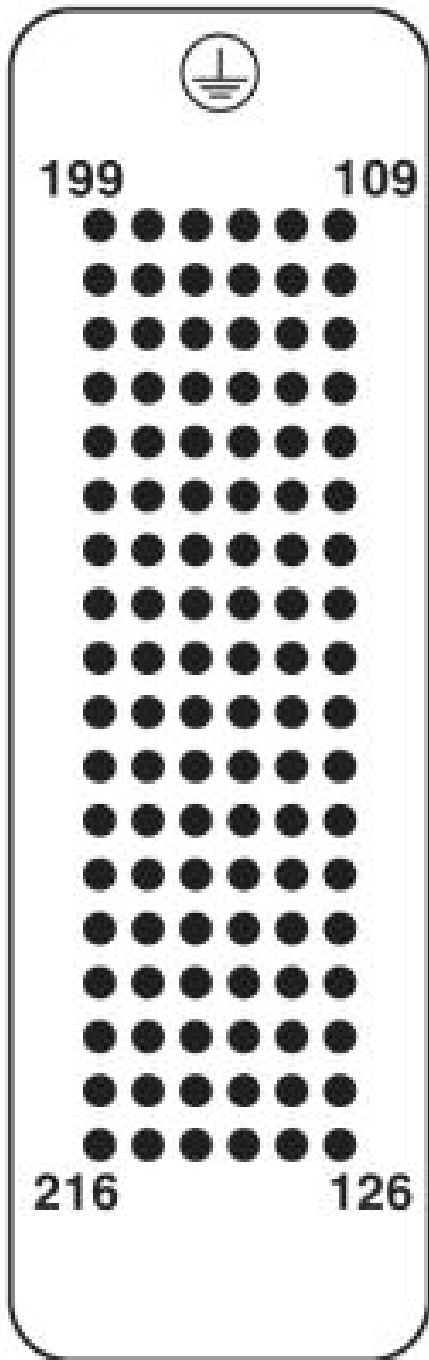
Isolant mâle



Découpe de montage

Dessin schématique

Schéma des pôles côté câblage



**Adresse**

PHOENIX CONTACT SAS  
52 Boulevard de Beaubourg - Emerainville  
77436 Marne La Vallée Cedex 2, France  
Tél : +33 (0) 1 60 17 98 98  
Télécopie : +33 (0) 1 60 17 37 97  
<http://www.phoenixcontact.fr>



© 2013 Phoenix Contact  
Sous réserve de modifications techniques