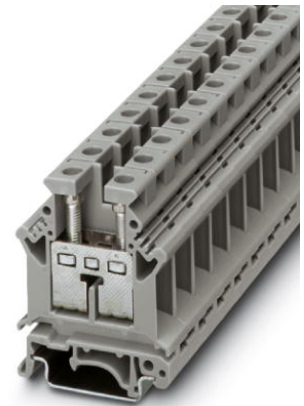


UK 16 N

Référence: 3006043




<http://eshop.phoenixcontact.fr/phoenix/treeViewClick.do?UID=3006043>

BJ simple, Mode de raccordement: Raccordement vissé, section :2,5 mm² - 25 mm², AWG: 14 - 4, Largeur: 12,2 mm, Coloris: gris, Type de montage: NS 35/7,5, NS 35/15, NS 32



Notez que les données indiquées ici sont issues du catalogue en ligne. Vous trouverez l'intégralité des informations et des données dans la documentation pour l'utilisateur sous <http://www.download.phoenixcontact.fr>. Les conditions générales d'utilisation pour les téléchargements sur Internet sont applicables.

Caractéristiques commerciales

EAN	 4 017918 091309
Unité d'emballage	50 pcs.
Tarif douanier	85369010
Poids brut par pièce	kg
Donnée de page de catalogue	Page 345 (CL-2009)

Données techniques

Généralités

Nombre d'étages	1
Nombre de connexions	2
Coloris	gris
Matériau isolant	PA
Classe d'inflammabilité selon UL 94	V0

Dimensions

Largeur	12,2 mm
Longueur	42,5 mm

Hauteur NS 35/7,5	54 mm
Hauteur NS 35/15	61,5 mm
Hauteur NS 32	59 mm

Caractéristiques techniques

Courant de charge maximal	101 A (pour une section de conducteur de 25 mm ²)
Tension de choc assignée	8 kV
Degré de pollution	3
Catégorie de surtension	III
Groupe d'isolant	I
Connexion selon la norme	CEI 60947-7-1
Intensité nominale I _N	76 A
Tension nominale U _N	800 V
Paroi latérale ouverte	ja
Spécific. contrôle protection contre contact	DIN EN 50274 (VDE 0660-514):2002-11
Protection contre les risques de contact avec le dos de la main	garanti
Valeur de consigne essai de tension de choc	9,8 kV
Résultat de l'essai de tension de choc	Test réussi
Val. cons. tension tenue courants altern.	2 kV
Résultat de l'essai de tension de tenue aux courants alternatifs	Test réussi
Contrôle de la résistance mécanique des bornes (raccordement conducteur x5)	Test réussi
Contrôle de courbure vitesse de rotation	10 tr./min
Contrôle de courbure tours	135
Contrôle courbure section conducteur/poids	2,5 mm ² /0,7 kg
	16 mm ² /2,9 kg
	25 mm ² /4,5 kg
Résultat contrôle de courbure	Test réussi
Contrôle de traction section conducteur	2,5 mm ²
Valeur de consigne force de traction	50 N
Contrôle de traction section conducteur	16 mm ²
Valeur de consigne force de traction	100 N
Contrôle de traction section conducteur	25 mm ²
Valeur de consigne force de traction	135 N
Résultat contrôle de traction	Test réussi

Ajustement serré sur support de fixation	NS 32
Valeur de consigne	10 N
Résultat de l'essai de serrage	Test réussi
Résultat de l'essai de chute de tension	Test réussi
Essai d'échauffement	Test réussi
Contrôle résistance aux courts-circuits section conducteur	16 mm ²
Courant instantané	1,92 kA
Contrôle résistance aux courts-circuits section conducteur	25 mm ²
Courant instantané	3 kA
Résultat résistance aux courts-circuits	Test réussi
Preuve des caractéristiques thermiques (brûleur aiguille) durée d'action	30 s
Résultat de l'essai thermique	Test réussi
Spécification des essais d'oscillations et de grésillements sur bande large	DIN EN 50155 (VDE 0115-200):2008-03
Spectre d'essai	Essai de durée de vie catégorie 1, classe B, sur coffret du véhicule
Fréquence d'essai	$f_1 = 5$ Hz jusqu'à $f_2 = 150$ Hz
Niveau ASD	0,2 g ² /Hz
Accélération	0,8 g
Durée de l'essai par essieu	5 h
Sens d'essai	Axes X, Y et Z
Résultat des essais d'oscillations et de grésillements sur bande large	Test réussi
Spécification de l'essai de choc	DIN EN 50155 (VDE 0115-200):2008-03
Forme de choc	Semi-sinusoidal
Accélération	5 g
Durée des chocs	30 ms
Nombre de chocs par sens	3
Sens d'essai	Axes X, Y et Z (pos. et nég.)
Résultat de l'essai de choc	Test réussi
Indice de température de l'isolant (DIN EN 60216-1 (VDE 0304-21))	120 °C

Caractéristiques de raccordement

Remarque	Point de serrage
----------	------------------

Section de conducteur rigide min.	2,5 mm ²
Section de conducteur rigide max.	25 mm ²
Section du conducteur AWG/kcmil min.	14
Section du conducteur AWG/kcmil max.	4
Section de conducteur souple min.	4 mm ²
Section de conducteur souple max.	16 mm ²
Section de conducteur souple AWG min.	12
Section de conducteur AWG souple max.	6
Section de conducteur souple avec embout sans cône d'entrée isolant max.	1,5 mm ²
	16 mm ²
Section de conducteur souple avec embout et cône d'entrée isolant min.	1,5 mm ²
Section de conducteur souple avec embout et cône d'entrée isolant max.	16 mm ²
2 conducteurs rigides de même section min.	1,5 mm ²
2 conducteurs rigides de même section max.	6 mm ²
2 conducteurs souples de même section min.	1,5 mm ²
2 conducteurs souples de même section max.	4 mm ²
2 conducteurs souples de même section avec TWIN-AEH et cône d'entrée isolant min.	0,75 mm ²
2 conducteurs souples de même section avec TWIN-AEH et cône d'entrée isolant max.	10 mm ²
2 conducteurs souples de même section avec AEH sans cône d'entrée isolant min.	1,5 mm ²
2 conducteurs souples de même section avec AEH sans cône d'entrée isolant max.	6 mm ²
Section avec peigne de liaison rigide max.	16 mm ²
Section avec peigne de liaison souple max.	16 mm ²
Mode de raccordement	Raccordement vissé
Longueur à dénuder	11 mm
Gabarit	B 7
Filetage vis	M4
Couple de serrage min.	1,5 Nm
Couple de serrage max.	1,8 Nm

Approbations

Homologations

CSA, cULus Recognized, GOST, KEMA-KEUR, ABS, BV, DNV, GL, KR, LR, NK, PRS, RS, CCA, IECEE CB Scheme

Homologations EX :

ATEX, cULus Recognized, FM approved, IECEx, GL

Homologations demandées :

Accessoires

Article	Désignation	Description
Connecteur mâle/adaptateur		
0311634	PS-IH BK	Manchon isolant, Coloris: noir
0311582	PS-IH BU	Manchon isolant, Coloris: bleu
0311605	PS-IH GN	Manchon isolant, Coloris: vert
0311621	PS-IH GY	Manchon isolant, Coloris: gris
0311579	PS-IH RD	Manchon isolant, Coloris: rouge
0311618	PS-IH VT	Manchon isolant, Coloris: violet
0311566	PS-IH WH	Manchon isolant, Coloris: blanc
0311595	PS-IH YE	Manchon isolant, Coloris: jaune
0311647	PS-MT	Fiche de contrôle
0303299	PSB 4/7/6	Alvéoles de test, Coloris: argenté
0303406	PSBJ 4/15/6 BK	Alvéoles de test, Coloris: noir
0303354	PSBJ 4/15/6 BU	Alvéoles de test, Coloris: bleu
0303419	PSBJ 4/15/6 FARBLOS	Alvéoles de test, Coloris: incolore
0303370	PSBJ 4/15/6 GN	Alvéoles de test, Coloris: vert
0303396	PSBJ 4/15/6 GY	Alvéoles de test, Coloris: gris
0303325	PSBJ 4/15/6 RD	Alvéoles de test, Coloris: rouge
0303383	PSBJ 4/15/6 VT	Alvéoles de test, Coloris: violet
0303312	PSBJ 4/15/6 WH	Alvéoles de test, Coloris: blanc
0303367	PSBJ 4/15/6 YE	Alvéoles de test, Coloris: jaune

Flasque

3006027	D-UK 16	Flasque d'extrémité, Longueur: 42,5 mm, Largeur: 1,5 mm, Hauteur: 54 mm, Coloris: gris
---------	---------	--

Montage

3003224	ATP-UK	Séparateur, Longueur: 56 mm, Largeur: 1,5 mm, Hauteur: 45,7 mm, Coloris: gris
3022218	CLIPFIX 35	Butée d'arrêt pour montage rapide, pour profilés NS 35/7,5 ou NS 35/15 de 35 mm, peut recevoir les rubans Zack ZB 8 et ZB 8/27, porte-repères KLM 2 et KLM, largeur : 9,5 mm, coloris : gris
3022276	CLIPFIX 35-5	Crampon terminal à montage rapide, pour profilé NS 35/7,5 ou profilé NS 35/15, équipable avec repérage ZB 5 et ZBF 5, repères KLM 2, KLM3 et KML3L, emplacements pour FBS...5, FBS...6, KSS 5, KSS 6, largeur : 5,15 mm, coloris : gris
0800886	E/NS 35 N	Butée, largeur : 9,5 mm, coloris : gris
1201442	E/UK	Crampon terminal, se monte sur profilé NS 32 ou NS 35/7,5
1201413	E/UK 1	Butée, pour arrêter les BJ à deux et trois étages, largeur : 10 mm, coloris : gris
1024250	EA 7	Capots unitaires, coloris : transparent
0800747	EA 7-WS	Capots unitaires pour recouvrir un bloc de jonction, impression en noir (éclair), encliquetable, coloris : transparent/jaune
1201002	NS 32 PERF 2000MM	Profilé-support de type G, matériau : Acier, ajouré, hauteur 15 mm, largeur 32 mm, longueur 2 m
1201015	NS 32 UNPERF 2000MM	Profilé-support de type G, matériau : Acier, plein, hauteur 15 mm, largeur 32 mm, longueur 2 m
0801704	NS 35/ 7,5 AL UNPERF 2000MM	Profilé plein, Largeur: 35 mm, Hauteur: 7,5 mm, Longueur: 2000 mm, Coloris: argenté
1206560	NS 35/ 7,5 CAP	Pièce de fermeture pour profilés NS 35/7,5
0801762	NS 35/ 7,5 CU UNPERF 2000MM	Profilé chapeau, matériau : Cuivre, plein, hauteur 7,5 mm, largeur 35 mm, longueur : 2 m
0801733	NS 35/ 7,5 PERF 2000MM	Profilé, matériau : acier galvanisé et traité par passivation couche épaisse, percé, hauteur 7,5 mm, largeur 35 mm, longueur : 2000 mm
0801681	NS 35/ 7,5 UNPERF 2000MM	Profilé chapeau, matériau : Acier, plein, hauteur 7,5 mm, largeur 35 mm, longueur : 2 m
1204119	NS 35/ 7,5 WH PERF 2000MM	Profilé chapeau 35 mm (NS 35)
1204122	NS 35/ 7,5 WH UNPERF 2000MM	Profilé chapeau 35 mm (NS 35)
1206421	NS 35/ 7,5 ZN PERF 2000MM	Profilé chapeau, matériau : galvanisé, percé, hauteur 7,5 mm, largeur 35 mm, longueur : 2 m
1206434	NS 35/ 7,5 ZN UNPERF 2000MM	Profilé chapeau, matériau : galvanisé, non percé, hauteur 7,5 mm, largeur 35 mm, longueur : 2 m

1201756	NS 35/15 AL UNPERF 2000MM	Profilé, par étirage, version haute, plein, 1,5 mm d'épaisseur, matériau : aluminium, hauteur 15 mm, largeur 35 mm, longueur 2000 mm
1206573	NS 35/15 CAP	Pièce de fermeture pour profilés NS 35/15
1201895	NS 35/15 CU UNPERF 2000MM	Profilé chapeau, matériau : Cuivre, plein, 1,5 mm d'épaisseur, hauteur 15 mm, largeur 35 mm, longueur : 2 m
1201730	NS 35/15 PERF 2000MM	Profilé, matériau : acier galvanisé et traité par passivation couche épaisse, percé, hauteur 15 mm, largeur 35 mm, longueur : 2000 mm
1201714	NS 35/15 UNPERF 2000MM	Profilé, matériau : acier, plein, hauteur 15 mm, largeur 35 mm, longueur : 2 m
0806602	NS 35/15 WH PERF 2000MM	Profilé chapeau 35 mm (NS 35)
1204135	NS 35/15 WH UNPERF 2000MM	Profilé chapeau 35 mm (NS 35)
1206599	NS 35/15 ZN PERF 2000MM	Profilé chapeau, matériau : galvanisé, percé, hauteur 15 mm, largeur 35 mm, longueur : 2 m
1206586	NS 35/15 ZN UNPERF 2000MM	Profilé chapeau, matériau : galvanisé, non percé, hauteur 15 mm, largeur 35 mm, longueur : 2 m
1201798	NS 35/15-2,3 UNPERF 2000MM	Profilé chapeau, matériau : Acier, plein, 2,3 mm d'épaisseur, hauteur 15 mm, largeur 35 mm, longueur : 2 m
1302215	TS-K	Plaquette de séparation, Longueur: 22 mm, Hauteur: 22 mm, Coloris: gris

Pontage

3006137	EB 10-12	Peigne de liaison, Nombre de pôles: 10, Coloris: gris
0200075	FBI 2-12	Pont de jonction, Nombre de pôles: 2, Coloris: argenté
0203454	FBI 10-12	Pont de jonction, Nombre de pôles: 10, Coloris: argenté

Repérage

0819194	UC-TM 12	Repères pour blocs de jonction, Planche, blanc, vierge, Repérable avec : BLUEMARK CLED, Bluemark, Plotter, Type de montage: Encliquetage dans la rainure de repérage élevée, pour BJ au pas de : 12 mm, Surface utile: 11,45 x 10,5 mm
0824613	UC-TM 12 CUS	Repères pour blocs de jonction, à commander : sous forme de planche, blanc, impression selon les indications du client, Type de montage: Encliquetage dans la rainure de repérage élevée, pour BJ au pas de : 12 mm, Surface utile: 11,45 x 10,5 mm
0829144	UCT-TM 12	Repères pour blocs de jonction, Planche, blanc, vierge, Repérable avec : Thermomark C+, Thermomark C, BLUEMARK CLED, Bluemark, Type de montage: Encliquetage dans la rainure de repérage élevée, pour BJ au pas de : 12 mm, Surface utile: 10,8 x 9,6 mm
0829630	UCT-TM 12 CUS	Repères pour blocs de jonction, à commander : sous forme de planche, blanc, impression selon les indications du client, Type de montage: Encliquetage dans la rainure de repérage élevée, pour BJ au pas de : 12 mm, Surface utile: 10,8 x 9,6 mm

0824942	ZB 12 CUS	Repérage ZB, à commander : par bandes, blanc, impression selon les indications du client, Type de montage: Encliquetage dans la rainure de repérage élevée, pour BJ au pas de : 12,2 mm, Surface utile: 10,5 x 12,15 mm
0812120	ZB 12:UNPRINTED	Repérage ZB, Rubans, blanc, vierge, Repérable avec : Plotter, Type de montage: Encliquetage dans la rainure de repérage élevée, pour BJ au pas de : 12,2 mm, Surface utile: 12 x 10,5 mm

Schémas

Schéma électrique



Adresse

PHOENIX CONTACT SAS
52 Boulevard de Beaubourg - Emerainville
77436 Marne La Vallée Cedex 2, France
Tél : +33 (0) 1 60 17 98 98
Télécopie : +33 (0) 1 60 17 37 97
<http://www.phoenixcontact.fr>



© 2013 Phoenix Contact
Sous réserve de modifications techniques