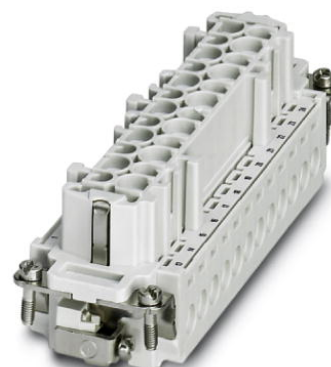


# HC-B 24-I-UT-F-48


Référence: 1584949



<http://eshop.phoenixcontact.fr/phoenix/treeViewClick.do?UID=1584949>

Isolant femelle HEAVYCONNEC, série B24, 24 pôles, 25 ... 48 imprimé, raccordement vissé. Raccord PE par technique d'embout à traction.

## Caractéristiques commerciales

EAN	 4 046356 156158
Unité d'emballage	10 pcs.
Tarif douanier	85366990
Poids brut par pièce	kg
Donnée de page de catalogue	Page 427 (PC-2009)

Notez que les données indiquées ici sont issues du catalogue en ligne. Vous trouverez l'intégralité des informations et des données dans la documentation pour l'utilisateur sous <http://www.download.phoenixcontact.fr>. Les conditions générales d'utilisation pour les téléchargements sur Internet sont applicables.

## Données techniques

### Autres caractéristiques

Remarque	Pour boîtiers HEAVYCONNEC-ADVANCE de type B24 et boîtiers HEAVYCONNEC de type B24 / B48. Les raccords enfichables ne doivent être manipulés que hors charge/tension.
Mode de raccordement	Raccordement vissé
Couple de serrage	0,5 Nm ... 0,8 Nm
Température ambiante (fonctionnement)	-40 °C ... 125 °C (y compris l'échauffement des contacts)
Degré de pollution	3
Catégorie de surtension	III

Spécifications concernant l'exécution et les essais	DIN EN 61984
	DIN EN 60664
	CEI 60352
Nombre de pôles	24+PE
Cycles d'enfichage	≥ 500
Type	B24
Connexion selon la norme	CEI / EN
Section raccordable	0,5 mm <sup>2</sup> ... 2,5 mm <sup>2</sup>
Section raccordable AWG	20 ... 14
Longueur de gaine à dénuder de chaque fil	8 mm
Conseils pour le montage	Détrompage possible au moyen d'une languette de détrompage CP-HC (1686478). HC-B6../ HC-B10..pour 2 languettes de détrompage. HC-B16../ HC-B24..pour 4 languettes de détrompage.
Instruction pour le montage	Les connecteurs ne doivent être manipulés que hors charge/ tension.

#### Indications concernant les matériaux

Classe d'inflammabilité selon UL 94	V0
Matériau de contact	Alliage de cuivre
Matériau de surface du contact	Ag
Matériau de porte-contacts	PA

#### Caractéristiques électriques

Tension de référence (III/3)	500 V
Tension de choc assignée	6 kV
Courant de référence	16 A

#### Approbations



Homologations

CSA, cULus Recognized

Homologations demandées :

Homologations EX :

## Accessoires

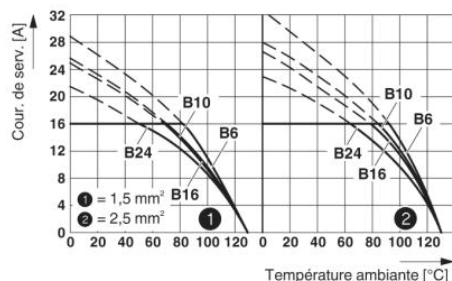
Article	Désignation	Description
<b>Connecteur mâle/adaptateur</b>		
1686478	CP-HC	Profilé de détrompage, 4 profilés de détrompage par ruban, 40 rubans par condit., pour insertion dans des rainures de détrompage

## Généralités

1586141	HC-B 24-ANDOCK	Cadre d'arrimage pour racks, pour éléments de contact de type B24, avec 4 vis à tête plate M5, insert de compensation axes x/y +/- 1,5mm
1644326	HC-B-3PE	Multiplicateurs PE, pour trois raccords PE, pour isolants pour contacts HC-B (sauf HC-B..E..ZZ) / HC-BB / HC-DD / HC-D40 / HC-D64
1604997	HC-B-PES	Vis PE, pour isolants pour contacts HC-B / HC-BB / HC-DD / HC-D40 / HC-D64
1685327	HC-B-ZG	Colliers antitraction, pour éléments de contact des séries : B-, BB-, D 40, D 64, DD et HV, droit, sortie du câble
1685330	HC-B-ZS	Colliers antitraction, pour éléments de contact des séries : B-, BB-, D 40, D 64, DD et HV, sortie de câble latérale
1772722	HC-CB	Tige de détrompage, permet d'enficher sans risque d'erreur jusqu'à 6 connecteurs ayant le même nombre de pôles
1676860	HC-CBU	Douille pour le détrompage de 16 connecteurs max.
1676857	HC-CST	Tige pour le détrompage de 16 connecteurs max.
1660944	HC-SMP 150-B24-AMQ	Cadre de montage pour connecteurs HEAVYCONNEC avec embase à étrier transversal, pour éléments de contact de type B24, 150 mm de long
1687985	HC-SMR-B24	Cadre de montage pour connecteurs HEAVYCONNEC, pour isolants pour contacts de type B24

## Schémas

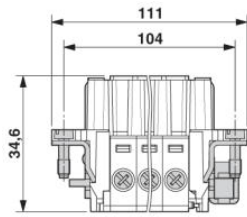
### Diagramme



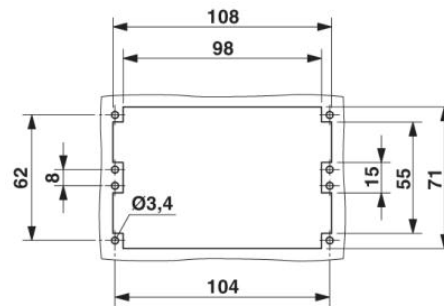
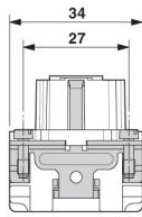
Courbe de derating

Dessin coté

---



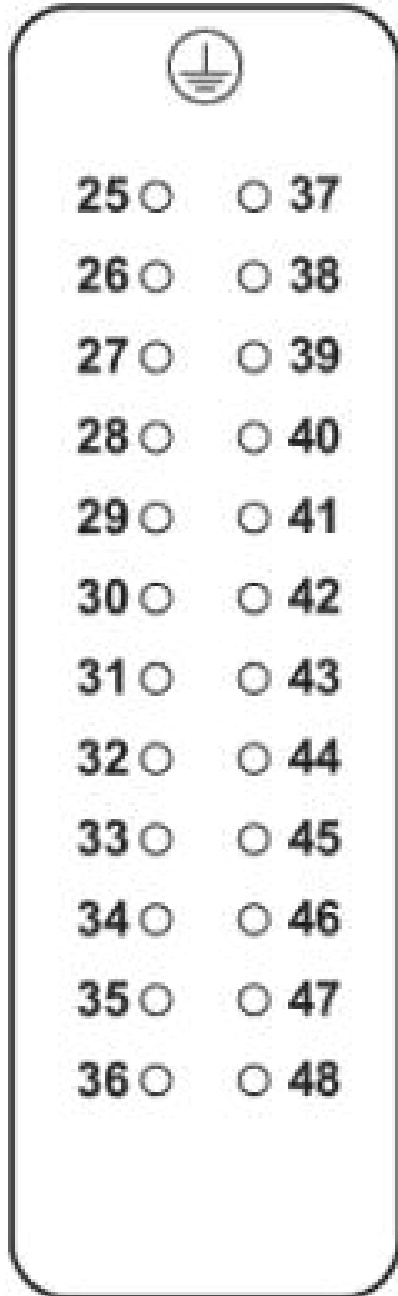
Isolant femelle



Découpe de montage

Dessin schématique

Schéma des pôles côté câblage



**Adresse**

PHOENIX CONTACT SAS  
52 Boulevard de Beaubourg - Emerainville  
77436 Marne La Vallée Cedex 2, France  
Tél : +33 (0) 1 60 17 98 98  
Télécopie : +33 (0) 1 60 17 37 97  
<http://www.phoenixcontact.fr>



© 2013 Phoenix Contact  
Sous réserve de modifications techniques