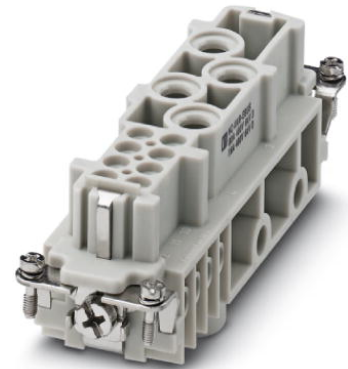


HC-K 4/8-EBUS


Référence: 1679320



<http://eshop.phoenixcontact.fr/phoenix/treeViewClick.do?UID=1679320>

Isolant femelle HEAVYCONNEC, série K4/8, pour 4 contacts de puissance et 8 de commande, raccordement vissé sans protection de fil

Caractéristiques commerciales

EAN	 4 017918 163563
Unité d'emballage	1 pcs.
Tarif douanier	85366990
Poids brut par pièce	kg
Donnée de page de catalogue	Page 446 (PC-2009)

Notez que les données indiquées ici sont issues du catalogue en ligne. Vous trouverez l'intégralité des informations et des données dans la documentation pour l'utilisateur sous <http://www.download.phoenixcontact.fr>. Les conditions générales d'utilisation pour les téléchargements sur Internet sont applicables.

Données techniques

Autres caractéristiques

Remarque	Pour boîtiers HC-B24
Mode de raccordement	Raccordement vissé (Contacts de puissance) Raccordement vissé (Contacts de commande)
Couple de serrage	2 Nm (1,5 mm ² - 2,5 mm ²) 3 Nm (4 - 16 mm ²) 0,5 Nm (Contacts de commande)
Température ambiante (fonctionnement)	-40 °C ... 125 °C
Degré de pollution	3
Catégorie de surtension	III

Nombre de pôles	4+8+PE
Nombre de contacts de puissance	4
Nombre de contacts de commande	8
Cycles d'enfichage	≥ 500
Type	B24
Section raccordable	1,5 mm ² ... 16 mm ² (Contacts de puissance)
	0,5 mm ² ... 2,5 mm ² (Contacts de commande)
Section raccordable AWG	16 ... 6 (Contacts de puissance)
	20 ... 14 (Contacts de commande)
Longueur de gaine à dénuder de chaque fil	14 mm (Contact de puissance)
	7 mm (Contact de commande)
Conseils pour le montage	Les raccords enfichables ne doivent être manipulés que hors charge/tension.
Instruction pour le montage	Utiliser un embout (les raccordements vissés sont dépourvus de protection de fil)

Indications concernant les matériaux

Classe d'inflammabilité selon UL 94	HB
Matériau de contact	Alliage de Cu
Matériau surface de contact, contact de puissance	Ag
Matériau surface de contact, contact de commande	Ag
Matériau de porte-contacts	PA

Caractéristiques électriques

Tension de référence (III/3)	400 V (Contacts de puissance)
	400 V (Contacts de commande)
Tension de choc assignée	6 kV (Contacts de puissance)
	6 kV (Contacts de commande)
Courant de référence	80 A (Contacts de puissance)
	16 A (Contacts de commande)

Approbations



Homologations

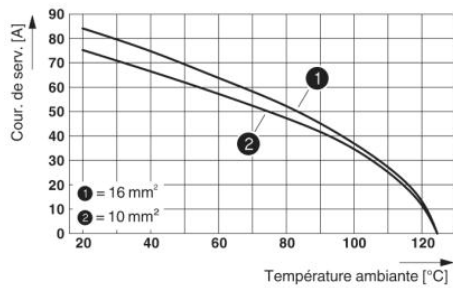
GOST, UL Recognized

Homologations demandées :

Homologations EX :

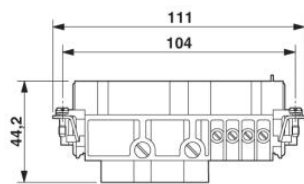
Schémas

Diagramme

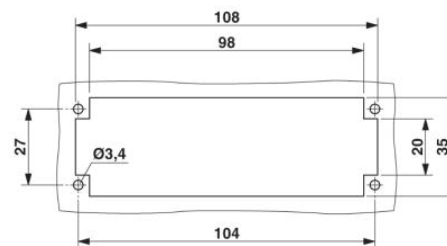


Courbe de derating

Dessin coté

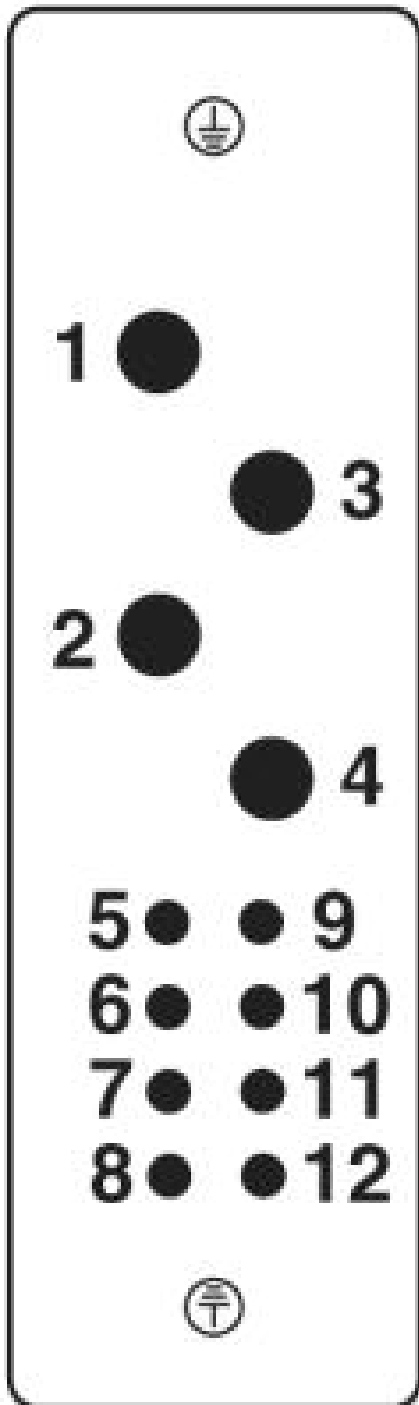


Isolant femelle



Découpe de montage

Dessin schématique



Adresse

PHOENIX CONTACT SAS
52 Boulevard de Beaubourg - Emerainville
77436 Marne La Vallée Cedex 2, France
Tél : +33 (0) 1 60 17 98 98
Télécopie : +33 (0) 1 60 17 37 97
<http://www.phoenixcontact.fr>



© 2013 Phoenix Contact
Sous réserve de modifications techniques