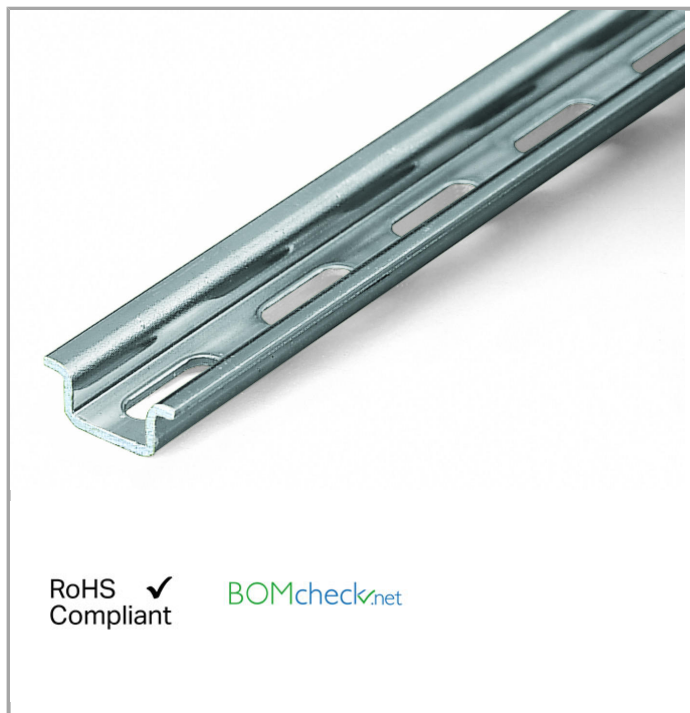


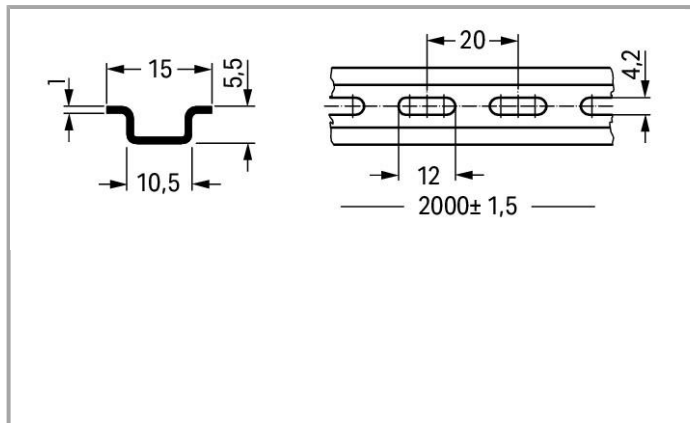
Fiche technique | Numéro d'article: 210-111

Rail acier; 15 x 5,5; épaisseur 1 mm; longueur 2 m; perforé; d'après EN 60715

www.wago.com/210-111



RoHS Compliant [BOMcheck.net](https://www.bomcheck.net)



Données

Données techniques

Fonction principale de produit

Matériel de montage

Données géométriques

Dimensions La x H x Prof. (mm)

(2000 x 5,5 x 15) mm

Largeur

2000 mm / 78.74 inch

Dimensions La x H x Prof. (inch)

(78.74 x 0.217 x 0.591) inch

Hauteur	5,5 mm / 0.217 inch
Profondeur	15 mm / 0.591 inch

Données du matériau

Couleur	bleuâtre, galvanisé, chromaté
Poids	285 g

Dates commerciales

Country of origin	IT
GTIN	4017332272247
Customs Tariff No.	72169180000
Product Group	2 (Terminal Block Accessories)

Produits correspondants

assembling



N° art.: 249-101

Butée d'arrêt sans vis; Largeur 6 mm; repérable avec WMB

www.wago.com/249-101

Marking accessories



N° art.: 210-708

Étiquettes; pour imprimante TP

www.wago.com/210-708



N° art.: 210-808

Étiquettes; pour smartPRINTER

www.wago.com/210-808

Téléchargements

Documentation

Bid Text

210-111	Oct 10, 2017	DOC 24,1 kB	Téléchargement
---------	--------------	----------------	----------------

smartDATA

CAD data

3D Download 210-111	URL	Téléchargement
---------------------	-----	----------------



Sous réserve de modifications.

WAGO Contact SAS
Paris Nord 2 - 83 rue des Chardonnerets
Tremblay-en-France
BP 55065

95947 Roissy CDG Cedex

Téléphone : 01 48 17 25 90 | Fax : 01 48 63 25 20

E-mail : info-fr@wago.com | Web : www.wago.fr

Avez-vous des questions sur nos produits ?

Nous nous tenons volontiers à votre disposition au +49 (571) 887-44222.