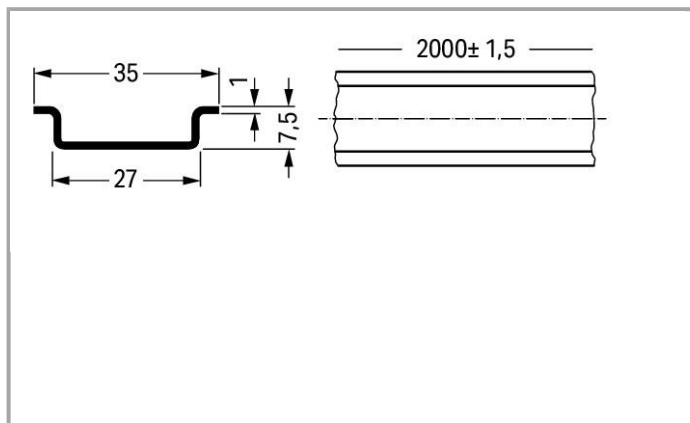
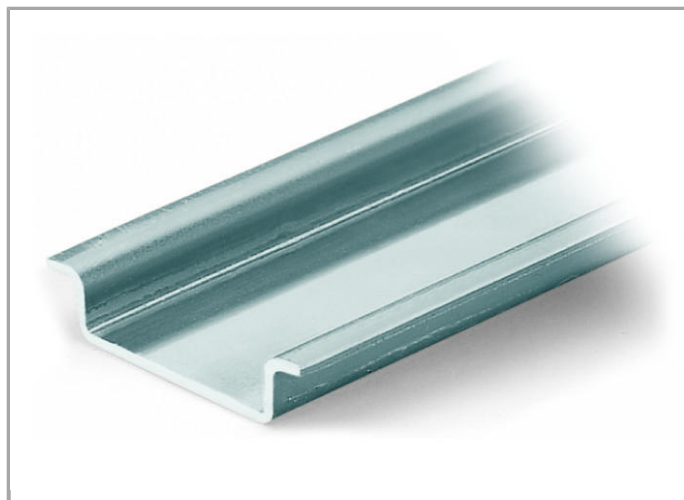
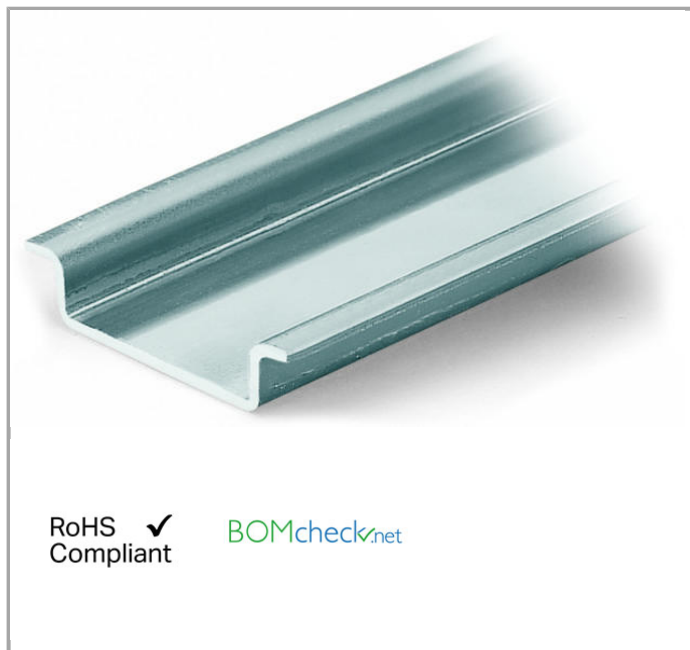


## Fiche technique | Numéro d'article: 210-113

Rail acier; 35 x 7,5; épaisseur 1 mm; longueur 2 m; non perforé; d'après EN 60715



[www.wago.com/210-113](http://www.wago.com/210-113)



### Données

#### Données techniques

Fonction principale de produit

Matériel de montage

#### Données géométriques

Dimensions La x H x Prof. (mm)	(2000 x 7,5 x 35) mm
Largeur	2000 mm / 78.74 inch
Dimensions La x H x Prof. (inch)	(78.74 x 0.295 x 1.378) inch
Hauteur	7,5 mm / 0.295 inch

Profondeur	35 mm / 1.378 inch
------------	--------------------

### Données du matériau

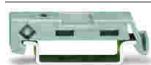
Couleur	bleuâtre, galvanisé, chromaté
Poids	690 g

### Dates commerciales

Country of origin	IT
GTIN	4017332272308
Customs Tariff No.	72169180000
Product Group	2 (Terminal Block Accessories)

### Produits correspondants

#### assembling



**N° art.: 209-137**  
Adaptateur de montage; utilisable comme butée d'arrêt; Largeur 6,5 mm

[www.wago.com/209-137](http://www.wago.com/209-137)



**N° art.: 249-116**  
Butée d'arrêt sans vis; Largeur 6 mm

[www.wago.com/249-116](http://www.wago.com/249-116)



**N° art.: 249-117**  
Butée d'arrêt sans vis; Largeur 10 mm

[www.wago.com/249-117](http://www.wago.com/249-117)



**N° art.: 249-197**  
Butée d'arrêt sans vis; Largeur de 14 mm

[www.wago.com/249-197](http://www.wago.com/249-197)

#### General accessories



**N° art.: 209-109**  
Protection des arêtes; Pour rail TS 35 (hauteur 7,5 mm)

[www.wago.com/209-109](http://www.wago.com/209-109)

#### Marking accessories



**N° art.: 210-708**  
Étiquettes; pour imprimante TP

[www.wago.com/210-708](http://www.wago.com/210-708)



**N° art.: 210-808**  
Étiquettes; pour smartPRINTER

[www.wago.com/210-808](http://www.wago.com/210-808)

### Téléchargements

#### Documentation

##### Bid Text

210-113

Oct 10, 2017

DOC  
24,1 kB

Téléchargement



## smartDATA

### CAD data

3D Download 210-113

URL

Téléchargement

---

Sous réserve de modifications.