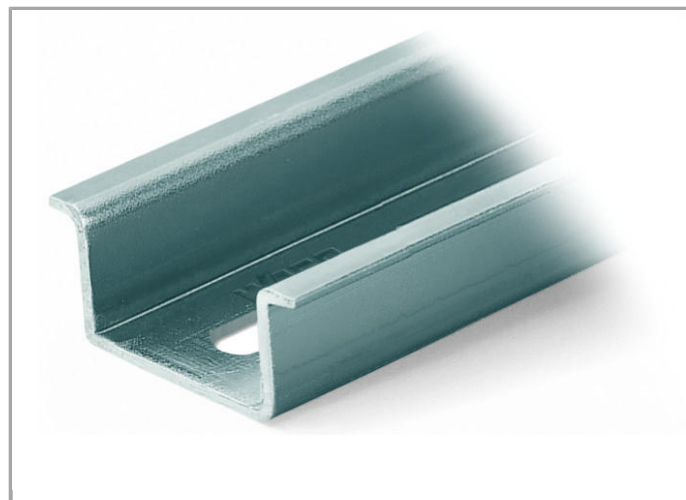
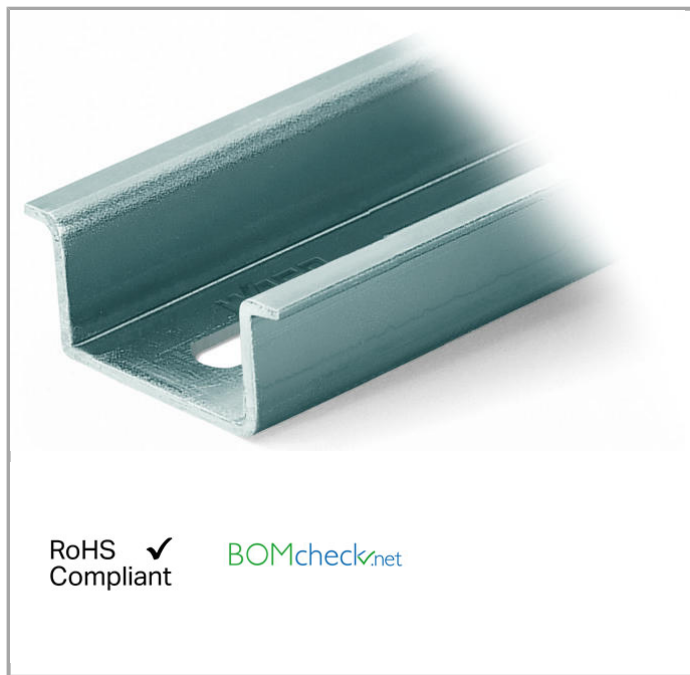


Fiche technique | Numéro d'article: 210-197

Rail acier; 35 x 15; épaisseur 1,5 mm; longueur 2 m; perforé; d'après EN 60715

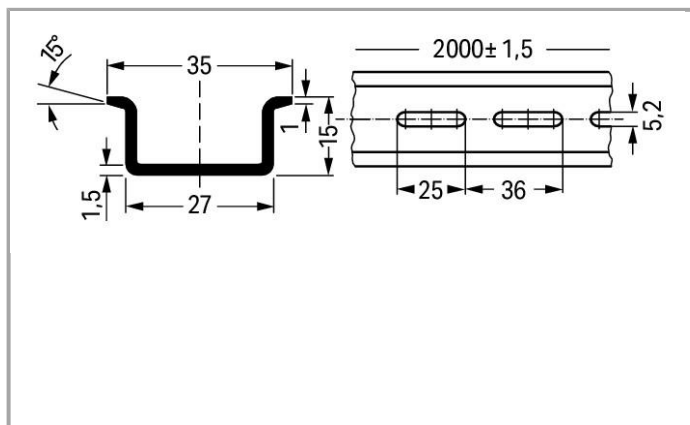


www.wago.com/210-197



RoHS
Compliant

✓
BOMcheck.net



Données

Données techniques

Fonction principale de produit

Matériel de montage

Données géométriques

| | |
|----------------------------------|------------------------------|
| Dimensions La x H x Prof. (mm) | (2000 x 15 x 35) mm |
| Largeur | 2000 mm / 78.74 inch |
| Dimensions La x H x Prof. (inch) | (78.74 x 0.591 x 1.378) inch |
| Hauteur | 15 mm / 0.591 inch |

| | |
|------------|--------------------|
| Profondeur | 35 mm / 1.378 inch |
|------------|--------------------|

Données du matériau

| | |
|---------|-------------------------------|
| Couleur | bleuâtre, galvanisé, chromaté |
| Poids | 1235 g |

Dates commerciales

| | |
|--------------------|--------------------------------|
| Country of origin | IT |
| GTIN | 4017332102759 |
| Customs Tariff No. | 72169180000 |
| Product Group | 2 (Terminal Block Accessories) |

Produits correspondants

Marking accessories



N° art.: 210-708
Étiquettes; pour imprimante TP

www.wago.com/210-708



N° art.: 210-808
Étiquettes; pour smartPRINTER

www.wago.com/210-808

assembling



N° art.: 209-137
Adaptateur de montage; utilisable comme butée d'arrêt; Largeur 6,5 mm

www.wago.com/209-137



N° art.: 210-148
Support incliné; sans vis

www.wago.com/210-148



N° art.: 210-149
Vis M5x8; pour support incliné

www.wago.com/210-149



N° art.: 249-116
Butée d'arrêt sans vis; Largeur 6 mm

www.wago.com/249-116



N° art.: 249-117
Butée d'arrêt sans vis; Largeur 10 mm

www.wago.com/249-117



N° art.: 249-197
Butée d'arrêt sans vis; Largeur de 14 mm

www.wago.com/249-197

Téléchargements

Documentation

Bid Text

| | | | |
|---------|--------------|----------------|----------------|
| 210-197 | Oct 10, 2017 | DOC 24,1 kB | Téléchargement |
|---------|--------------|----------------|----------------|



smartDATA

CAD data

3D Download 210-197

URL

Téléchargement

Sous réserve de modifications.

WAGO Contact SAS
Paris Nord 2 - 83 rue des Chardonnerets
Tremblay-en-France
BP 55065

95947 Roissy CDG Cedex

Téléphone : 01 48 17 25 90 | Fax : 01 48 63 25 20

E-mail : info-fr@wago.com | Web : www.wago.fr

Avez-vous des questions sur nos produits ?

Nous nous tenons volontiers à votre disposition au +49 (571) 887-44222.