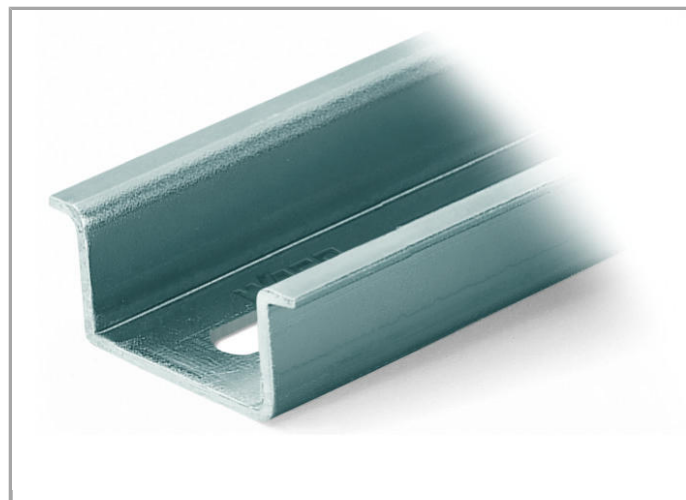
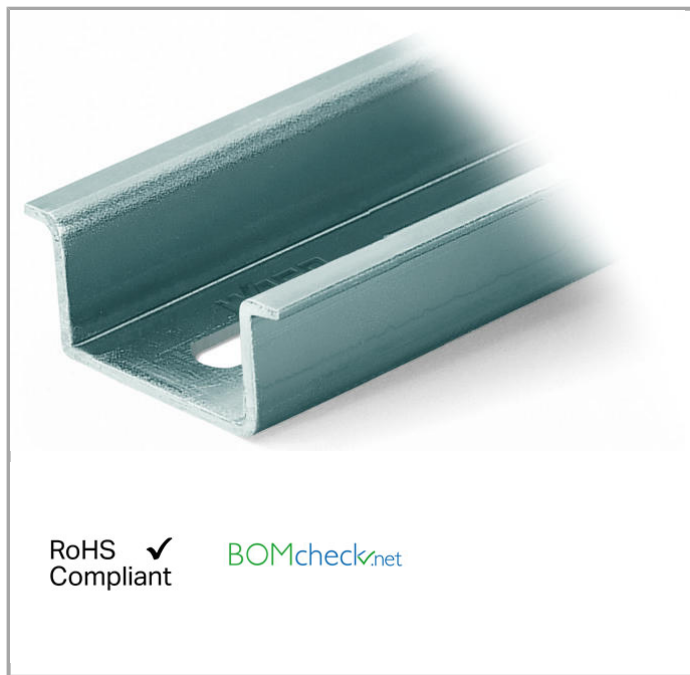


## Fiche technique | Numéro d'article: 210-508

Rail acier; 35 x 15; épaisseur 1,5 mm; longueur 2 m; perforé; galvanisation de bandes; d'après EN 60715

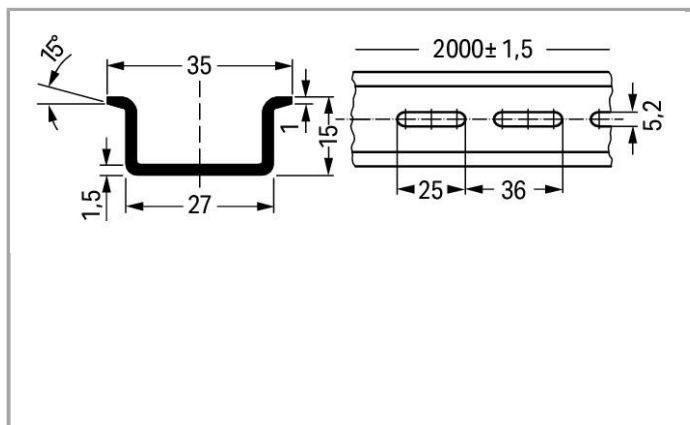


[www.wago.com/210-508](http://www.wago.com/210-508)



RoHS  
Compliant

✓  
BOMcheck.net



### Données

#### Données techniques

Fonction principale de produit

Matériel de montage

#### Données géométriques

Dimensions La x H x Prof. (mm)	(2000 x 15 x 35) mm
Largeur	2000 mm / 78.74 inch
Dimensions La x H x Prof. (inch)	(78.74 x 0.591 x 1.378) inch
Hauteur	15 mm / 0.591 inch

Profondeur	35 mm / 1.378 inch
------------	--------------------

### Données du matériau

Couleur	tinned
Poids	1245 g

### Dates commerciales

Country of origin	IT
GTIN	4017332791304
Customs Tariff No.	72169180000
Product Group	2 (Terminal Block Accessories)

### Produits correspondants

#### Marking accessories



N° art.: 210-708  
Étiquettes; pour imprimante TP

[www.wago.com/210-708](http://www.wago.com/210-708)



N° art.: 210-808  
Étiquettes; pour smartPRINTER

[www.wago.com/210-808](http://www.wago.com/210-808)

#### assembling



N° art.: 209-137  
Adaptateur de montage; utilisable comme butée d'arrêt; Largeur 6,5 mm

[www.wago.com/209-137](http://www.wago.com/209-137)



N° art.: 210-148  
Support incliné; sans vis

[www.wago.com/210-148](http://www.wago.com/210-148)



N° art.: 210-149  
Vis M5x8; pour support incliné

[www.wago.com/210-149](http://www.wago.com/210-149)



N° art.: 249-116  
Butée d'arrêt sans vis; Largeur 6 mm

[www.wago.com/249-116](http://www.wago.com/249-116)



N° art.: 249-117  
Butée d'arrêt sans vis; Largeur 10 mm

[www.wago.com/249-117](http://www.wago.com/249-117)



N° art.: 249-197  
Butée d'arrêt sans vis; Largeur de 14 mm

[www.wago.com/249-197](http://www.wago.com/249-197)

### Téléchargements

#### Documentation

#### Bid Text

210-508

Mar 9, 2018

DOC  
24,6 kB

Téléchargement



Sous réserve de modifications.

---

WAGO Contact SAS  
Paris Nord 2 - 83 rue des Chardonnerets  
Tremblay-en-France  
BP 55065

95947 Roissy CDG Cedex

Téléphone : 01 48 17 25 90 | Fax : 01 48 63 25 20

E-mail : [info-fr@wago.com](mailto:info-fr@wago.com) | Web : [www.wago.fr](http://www.wago.fr)

Avez-vous des questions sur nos produits ?

Nous nous tenons volontiers à votre disposition au +49 (571) 887-44222.