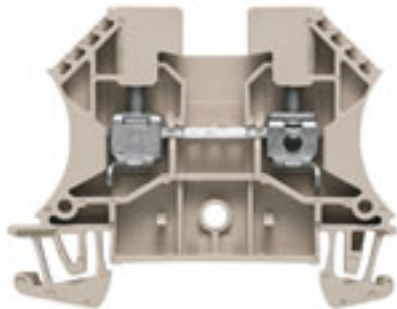


**Série W
WDU 4**

Weidmüller Interface GmbH & Co. KG
Klingenbergstraße 16
D-32758 Detmold
Germany
Fon: +49 5231 14-0
Fax: +49 5231 14-292083
www.weidmueller.com



L'étendue de la gamme et la diversité des produits qui vont de 0,05 mm² jusqu'à 300 mm² offrent de nombreuses possibilités d'applications. De l'acier durci pour les forces mécaniques et du cuivre de haute qualité recouvert d'étain pour obtenir la meilleure conductibilité. Tous les matériaux sont testés selon les nouvelles normes environnementales et conformes RoHS.

Informations générales de commande

Référence	1020100000
Type	WDU 4
Version	Série W, Bloc de jonction de passage, Section nominale: 4 mm ² , Raccordement vissé, Montage direct
GTIN (EAN)	4008190150617
Cdt.	100 pièce(s)

Série W
WDU 4

Weidmüller Interface GmbH & Co. KG
 Klingenbergstraße 16
 D-32758 Detmold
 Germany
 Fon: +49 5231 14-0
 Fax: +49 5231 14-292083
 www.weidmueller.com

Caractéristiques techniques**Dimensions et poids**

Longueur	60 mm	Largeur	6,1 mm
Hauteur	46,5 mm	Hauteur version la plus basse	47 mm
Poids	10,4 g	Poids net	9,57 g

Températures

Température de fonctionnement		Température de stockage	
Température d'utilisation permanente, min.	-50 °C	Température d'utilisation permanente, max.	120 °C

IECEX/ATEX Caractéristiques nominales

Certificat N° (ATEX)	KEMA98ATEX1683U	Certificat ATEX	KEMA98ATEX1683U_d.pdf
Certificat ATEX	KEMA98ATEX1683U_e.pdf	Certificat IECEX	IECEXULDO5.0008U_e.pdf
Tension max. (ATEX)	690 V	Courant (ATEX)	28 A
Section max. du conducteur (ATEX)	4 mm ²	Tension QV	CrossConnectionGuide.pdf
plage de température d'utilisation	Plage de température d'utilisation, voir le certificat CE d'essai de prototype / le certificat de conformité Ex IEC	Identification EN 60079-7	
Identification Ex-RL 94/9 EG	II 2 G D		Ex e II

Autres caractéristiques techniques

Côté ouvert	droite	Instruction de montage	Montage direct
Nombre de blocs de jonction identiques	1	Type de montage	monté
Version	Bloc de jonction double	Version à I#92épreuve de I#92explosion	Oui

Caractéristiques nominales

Section nominale	4 mm ²	Tension nominale	800 V
Tension de choc nominale	8 kV	Courant nominal	32 A
Courant avec conducteur max.	41 A	Normes	IEC 60947-7-1
Degré de pollution	3		

Caractéristiques nominales selon CSA

Certificat N° (CSA)	200039-1057876	Tension Gr C (CSA)	600 V
Courant gr. B (CSA)	35 A	Courant gr. c (CSA)	35 A
Section max. du conducteur (CSA)	10 AWG	Section min. du conducteur (CSA)	26 AWG

Caractéristiques nominales selon UL

Certificat N° (UR)	E60693VOL1SEC38	Tension Gr C (UR)	600 V
Courant gr. C (UR)	35 A	Taille du conducteur Câblage d'usine max. (UR)	10 AWG
Taille du conducteur Câblage d'usine min. (UR)	26 AWG	Taille du conducteur Câblage d'installation max. (UR)	10 AWG

Série W WDU 4

Weidmüller Interface GmbH & Co. KG
 Klingenbergstraße 16
 D-32758 Detmold
 Germany
 Fon: +49 5231 14-0
 Fax: +49 5231 14-292083
 www.weidmueller.com

Caractéristiques techniques

Raccordement (2) (H05V/H07V) de même section (raccordement nominal)

Section de raccordement du conducteur, souple, 2 conducteurs de raccordement, min.	0,5 mm ²	Section de raccordement du conducteur, souple, 2 conducteurs de raccordement, max.	1,5 mm ²
Section de raccordement du conducteur, souple avec embout DIN 46228/1, 2 conducteurs de raccordement, min.	0,5 mm ²	Section de raccordement du conducteur, souple avec embout DIN 46228/1, 2 conducteurs de raccordement, max.	1,5 mm ²

Raccordement (raccordement nominal)

Type de raccordement	Raccordement vissé	Longueur de dénudage	10 mm
Dimension de la lame	0,6 x 3,5 mm	Sens de raccordement	latéralement
Nombre de raccords	2	Sections de raccordement, raccordement nominal, min.	0,13 mm ²
Sections de raccordement, raccordement nominal, max.	6 mm ²	Vis de serrage	M 3
Couple de serrage, min.	0,5 Nm	Couple de serrage, max.	1 Nm
Cran de réglage du couple avec visseuse électrique du type DMS	2	Calibre selon 60 947-1	A4
Section de raccordement du conducteur, raccordement nominal rigide min.	0,5 mm ²	Section de raccordement du conducteur, raccordement nominal rigide max.	6 mm ²
Section de raccordement du conducteur, semi-rigide, raccordement nominal, min.	1,5 mm ²	Section de raccordement du conducteur, semi-rigide, raccordement nominal, max.	6 mm ²
Section de raccordement du conducteur, souple, max.	6 mm ²	Section de raccordement du conducteur, souple, min.	0,5 mm ²
Section de raccordement du conducteur, souple avec embout DIN 46228/1, raccordement nominal, min.	0,5 mm ²	Section de raccordement du conducteur, souple avec embout DIN 46228/1, raccordement nominal, max.	4 mm ²
Section de raccordement du conducteur, souple embout avec embouts isolés DIN 46228/4, raccordement nominal, min.	0,5 mm ²	Section de raccordement du conducteur, souple embout avec embouts isolés DIN 46228/4, raccordement nominal, max.	4 mm ²
Embouts doubles, min.	0,5 mm ²	Embouts doubles, max.	2,5 mm ²
Section de raccordement du conducteur, AWG, min.	AWG 26	Section de raccordement du conducteur, AWG, max.	AWG 10

Caractéristiques des matériaux

Matériau	Wemid	Couleur	beige
Classe d'inflammabilité selon UL 94	V-0		

Caractéristiques du système

Famille de produits	Série W	Type de raccordement	Raccordement vissé
Sens de raccordement	latéralement	Nombre d'étages	1
Nombre de raccords	2	Nombre de points de contact par étage	2
Étages internes pontés	Non	Rail profilé	TS 35
Flasque de fermeture nécessaire	Oui		

Classifications

ETIM 2.0	EC000897	ETIM 3.0	EC000897
UNSPSC	30-21-18-11	eClass 4.1	27-14-11-20
eClass 5.1	27-14-11-20	eClass 6.0	27-14-11-20
eClass 7.0	27-14-11-20		

Fiche de données

Série W
WDU 4

Weidmüller Interface GmbH & Co. KG
Klingenbergstraße 16
D-32758 Detmold
Germany
Fon: +49 5231 14-0
Fax: +49 5231 14-292083
www.weidmueller.com

Caractéristiques techniques

Informations sur le produit

Informations pour commander	1000 V DC de tension nominale testée. Consulter la section Accessoires W-Series pour les couleurs.
Renseignements caractéristiques techniques	Tension nominale 400 V en cas d'emploi du connecteur transversal ZQV. Attention : avec WQV, courant max. du bloc de jonction (41 A) !
Renseignements accessoires	Alvéole de test et fiche de contrôle, référez-vous à la section accessoires W-série. Seulement 400 V lors de l'utilisation du rail de blindage LS 2,8 1056400000.
Description du produit	

Agréments

Agréments

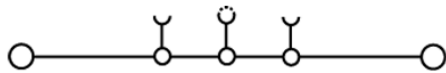


Fiche de données

Série W
WDU 4

Weidmüller Interface GmbH & Co. KG
Klingenbergstraße 16
D-32758 Detmold
Germany
Fon: +49 5231 14-0
Fax: +49 5231 14-292083
www.weidmueller.com

Dessins



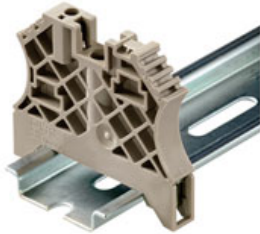
Fiche de données

Série W
WDU 4

Weidmüller Interface GmbH & Co. KG
Klingenbergstraße 16
D-32758 Detmold
Germany
Fon: +49 5231 14-0
Fax: +49 5231 14-292083
www.weidmueller.com

Accessoires

Pour rail profilé TS 35



Pour maintenir correctement les blocs de jonction et éviter qu'ils glissent, Weidmüller propose des équerres de blocage. Il existe des versions vissées et non vissées. Il est possible de placer des repères sur les équerres de blocage ainsi que des repères de groupe et il est possible de mettre des fiches de contrôle.

Informations générales de commande

Référence	Type	Version	GTIN (EAN)	Cdt.
106120000	WEW 35/2	Accessoires, Equerre de blocage	4008190030230	100 pièce(s)

Vierge



Les repères de blocs de jonction **WAD** sont indiqués pour les bornes de la série W ainsi que pour les équerres de blocage WEW 35/2 et ZEW 35/2. Les repères sont neutres et disponibles comme impression spéciale ou comme impression standard avec le symbole de l'éclair. Les repérages **MultiCard** de type **WAD** sont indiqués pour le marquage au moyen d'imprimantes **PrintJet**.

- Impression de grande qualité et résistante au moyen de PrintJet
- Repères WAD et protection pour les bornes de la série W ainsi que l'équerre de blocage WEW 35/2 et ZEW 35/2
- Disponible comme repérage neutre, impression spéciale ou impression standard avec éclair
- Montage rapide et simple

Informations générales de commande

Référence	Type	Version	GTIN (EAN)	Cdt.
111291000	WAD 5 MC NE WS	Repère de groupes, MultiCard, 33.3 x 5 mm, Polyamide 66, Couleur: Blanc	4032248891689	48 pièce(s)
111292000	WAD 5 MC NE GE	Repère de groupes, MultiCard, 33.3 x 5 mm, Polyamide 66, Couleur: jaune	4032248891771	48 pièce(s)

Série W WDU 4

Weidmüller Interface GmbH & Co. KG
 Klingenbergstraße 16
 D-32758 Detmold
 Germany
 Fon: +49 5231 14-0
 Fax: +49 5231 14-292083
 www.weidmueller.com

Accessoires

Vierge



Les repères WS sont optimisés pour être utilisés avec les blocs de jonction de la série W. Grâce à leur compatibilité système, ils peuvent également être utilisés avec la série I et la série W. Les larges plages de repérage permettent d'imprimer de longues chaînes de caractères ou sur plusieurs lignes.

Les repères WS sont bien adaptés au marquage de longues chaînes de caractères. Le format MultiCard éprouvé permet une impression par **Laser, PrintJet, Plotter** ou **MC-Mobilo**.

- Montage en bande ou individuellement
- Repère au format MultiCard éprouvé

Informations générales de commande

Référence	Type	Version	GTIN (EAN)	Cdt.
1609900000	WS 12/6 MC NE WS	Repères de bornes, MultiCard, 12 x 6 mm, Polyamide, Couleur: Blanc	4008190203467	600 pièce(s)

ZQV 4N



Weidmüller propose aux utilisateurs des blocs de jonction de la série Z de nombreux accessoires qui apportent une solution à tous les problèmes avec des fonctions standard.

Les accessoires sont soumis aux mêmes exigences de qualité que les blocs de jonction eux-mêmes.

Informations générales de commande

Référence	Type	Version	GTIN (EAN)	Cdt.
1758250000	ZQV 4N/2 GE	Série Z, Accessoires, Connecteur transversal, pour bornes, Nombre de pôles: 2	4032248169795	60 pièce(s)
1762620000	ZQV 4N/4 GE	Série Z, Accessoires, Connecteur transversal, pour bornes, Nombre de pôles: 4	4032248169771	60 pièce(s)
1758260000	ZQV 4N/10 GE	Série Z, Accessoires, Connecteur transversal, pour bornes, Nombre de pôles: 10	4032248169764	20 pièce(s)
1762630000	ZQV 4N/3 GE	Série Z, Accessoires, Connecteur transversal, pour bornes, Nombre de pôles: 3	4032248169788	60 pièce(s)

Série W WDU 4

Weidmüller Interface GmbH & Co. KG
 Klingenbergstraße 16
 D-32758 Detmold
 Germany
 Fon: +49 5231 14-0
 Fax: +49 5231 14-292083
 www.weidmueller.com

Accessoires

WTA 3



L'étendue de la gamme et la diversité des produits qui vont de 0,05 mm² jusqu'à 300 mm² offrent de nombreuses possibilités d'applications. De l'acier durci pour les forces mécaniques et du cuivre de haute qualité recouvert d'étain pour obtenir la meilleure conductibilité. Tous les matériaux sont testés selon les nouvelles normes environnementales et conformes RoHS.

Informations générales de commande

Référence	Type	Version	GTIN (EAN)	Cdt.
1632350000	WTA 3 WDU4	Adaptateur de test, Tension nominale:	4008190209711	25 pièce(s)
1632360000	WTA 3/ZA WDU4	Adaptateur de test, Tension nominale:	4008190209704	25 pièce(s)

WQV 4



L'étendue de la gamme et la diversité des produits qui vont de 0,05 mm² jusqu'à 300 mm² offrent de nombreuses possibilités d'applications. De l'acier durci pour les forces mécaniques et du cuivre de haute qualité recouvert d'étain pour obtenir la meilleure conductibilité. Tous les matériaux sont testés selon les nouvelles normes environnementales et conformes RoHS.

Informations générales de commande

Référence	Type	Version	GTIN (EAN)	Cdt.
1051960000	WQV 4/2	Série W, Accessoires, Connecteur transversal, pour bornes, Nombre de pôles: 2	4008190026486	50 pièce(s)
1054560000	WQV 4/3	Série W, Accessoires, Connecteur transversal, pour bornes, Nombre de pôles: 3	4008190168971	50 pièce(s)
1052060000	WQV 4/10	Série W, Accessoires, Connecteur transversal, pour bornes, Nombre de pôles: 10	4008190054687	20 pièce(s)
1054660000	WQV 4/4	Série W, Accessoires, Connecteur transversal, pour bornes, Nombre de pôles: 4	4008190095758	50 pièce(s)

Série W WDU 4

Weidmüller Interface GmbH & Co. KG
 Klingenbergstraße 16
 D-32758 Detmold
 Germany
 Fon: +49 5231 14-0
 Fax: +49 5231 14-292083
 www.weidmueller.com

Accessoires

WAP 16+35 WTW 2.5-10



L'étendue de la gamme et la diversité des produits qui vont de 0,05 mm² jusqu'à 300 mm² offrent de nombreuses possibilités d'applications. De l'acier durci pour les forces mécaniques et du cuivre de haute qualité recouvert d'étain pour obtenir la meilleure conductibilité. Tous les matériaux sont testés selon les nouvelles normes environnementales et conformes RoHS.

Informations générales de commande

Référence	Type	Version	GTIN (EAN)	Cdt.
1050100000	WAP 16+35 WTW 2.5-10	Série W, Accessoires, Flasque de fermeture, Séparateur, Beige foncé, 1.5 mm	4008190079901	20 pièce(s)
1050180000	WAP 16+35 WTW 2.5-10 BL	Série W, Accessoires, Flasque de fermeture, Séparateur, bleu, 1.5 mm	4008190013899	20 pièce(s)

WAP 2.5-10



L'étendue de la gamme et la diversité des produits qui vont de 0,05 mm² jusqu'à 300 mm² offrent de nombreuses possibilités d'applications. De l'acier durci pour les forces mécaniques et du cuivre de haute qualité recouvert d'étain pour obtenir la meilleure conductibilité. Tous les matériaux sont testés selon les nouvelles normes environnementales et conformes RoHS.

Informations générales de commande

Référence	Type	Version	GTIN (EAN)	Cdt.
1050080000	WAP 2.5-10 BL	Série W, Accessoires, Flasque de fermeture, bleu, Bleu clair, 1.5 mm	4008190136611	50 pièce(s)
1050000000	WAP 2.5-10	Série W, Accessoires, Flasque de fermeture, Beige foncé, 1.5 mm	4008190103149	50 pièce(s)