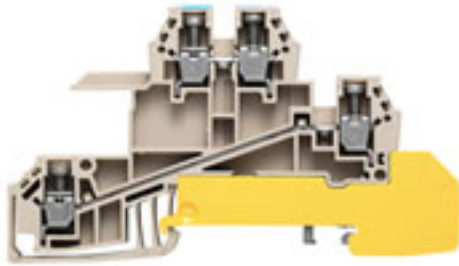


**Série W**  
**WDL 2.5/S/N/L/PE****Weidmüller Interface GmbH & Co. KG**  
Klingenbergstraße 16  
D-32758 Detmold  
Germany  
Fon: +49 5231 14-0  
Fax: +49 5231 14-292083  
www.weidmueller.com

L'étendue de la gamme et la diversité des produits qui vont de 0,05 mm<sup>2</sup> jusqu'à 300 mm<sup>2</sup> offrent de nombreuses possibilités d'applications. De l'acier durci pour les forces mécaniques et du cuivre de haute qualité recouvert d'étain pour obtenir la meilleure conductibilité. Tous les matériaux sont testés selon les nouvelles normes environnementales et conformes RoHS.

**Informations générales de commande**

Référence	<a href="#">1030700000</a>
Type	WDL 2.5/S/N/L/PE
Version	Série W, Bloc de jonction dérivateur pour rail N, Section nominale: 2.5 mm <sup>2</sup> , Raccordement vissé, Montage direct
GTIN (EAN)	4008190184452
Cdt.	50 pièce(s)

## Fiche de données

### Série W WDL 2.5/S/N/L/PE

**Weidmüller Interface GmbH & Co. KG**  
 Klingenbergstraße 16  
 D-32758 Detmold  
 Germany  
 Fon: +49 5231 14-0  
 Fax: +49 5231 14-292083  
 www.weidmueller.com

## Caractéristiques techniques

### Dimensions et poids

Longueur	84,5 mm	Largeur	6,1 mm
Hauteur	48 mm	Hauteur version la plus basse	49 mm
Poids net	17,13 g		

### Températures

Température de fonctionnement		Température de stockage	
Température d'utilisation permanente, min.	-50 °C	Température d'utilisation permanente, max.	120 °C

### Autres caractéristiques techniques

Côté ouvert	droite	Instruction de montage	Montage direct
Nombre de blocs de jonction identiques	1	Type de montage	monté
Version à I#92épreuve de I#92explosion	Non		

### Bloc de jonction sectionnable N

pour barre collectrice N	10 x 3 mm
--------------------------	-----------

### Caractéristiques nominales

Section nominale	2,5 mm <sup>2</sup>	Tension nominale	400 V
Tension de choc nominale	4 kV	Courant nominal	24 A
Courant avec conducteur max.	32 A	Normes	IEC 60947-7-1 (-7-2)
Degré de pollution	3		

### Caractéristiques nominales selon CSA

Certificat N° (CSA)	12400-296	Tension Gr B (CSA)	300 V
Tension Gr D (CSA)	300 V	Courant gr. B (CSA)	10 A
Courant gr. D (CSA)	10 A	Section max. du conducteur (CSA)	12 AWG
Section min. du conducteur (CSA)	26 AWG		

### Caractéristiques nominales selon UL

Certificat N° (UR)	E60693VOL1SEC38	Tension Gr C (UR)	300 V
Courant gr. C (UR)	15 A	Taille du conducteur Câblage d'usine max. (UR)	12 AWG
Taille du conducteur Câblage d'usine min. (UR)	26 AWG	Taille du conducteur Câblage d'installation max. (UR)	12 AWG

### Conducteur raccordable (autre raccordement)

Section de raccordement du conducteur, souple avec embout DIN 46228/1, autre raccordement, min.	0,5 mm <sup>2</sup>	Section de raccordement du conducteur, souple avec embout DIN 46228/1, autre raccordement, max.	2,5 mm <sup>2</sup>
---	---------------------	---	---------------------

## Fiche de données

### Série W WDL 2.5/S/N/L/PE

**Weidmüller Interface GmbH & Co. KG**  
Klingenbergstraße 16  
D-32758 Detmold  
Germany  
Fon: +49 5231 14-0  
Fax: +49 5231 14-292083  
www.weidmueller.com

## Caractéristiques techniques

### Raccordement (raccordement nominal)

Type de raccordement	Raccordement vissé	Longueur de dénudage	8 mm
Dimension de la lame	0,6 x 3,5 mm	Sens de raccordement	latéralement
Nombre de raccordements	4	Sections de raccordement, raccordement nominal, min.	0,13 mm <sup>2</sup>
Sections de raccordement, raccordement nominal, max.	4 mm <sup>2</sup>	Vis de serrage	M 2,5
Couple de serrage, min.	0,4 Nm	Couple de serrage, max.	0,6 Nm
Cran de réglage du couple avec visseuse électrique du type DMS	1	Calibre selon 60 947-1	A3
Section de raccordement du conducteur, raccordement nominal rigide min.	0,5 mm <sup>2</sup>	Section de raccordement du conducteur, raccordement nominal rigide max.	4 mm <sup>2</sup>
Section de raccordement du conducteur, semi-rigide, raccordement nominal, min.	1,5 mm <sup>2</sup>	Section de raccordement du conducteur, semi-rigide, raccordement nominal, max.	4 mm <sup>2</sup>
Section de raccordement du conducteur, souple, max.	4 mm <sup>2</sup>	Section de raccordement du conducteur, souple, min.	0,5 mm <sup>2</sup>
Section de raccordement du conducteur, souple avec embout DIN 46228/1, raccordement nominal, min.	0,5 mm <sup>2</sup>	Section de raccordement du conducteur, souple avec embout DIN 46228/1, raccordement nominal, max.	2,5 mm <sup>2</sup>
Section de raccordement du conducteur, souple embout avec embouts isolés DIN 46228/4, raccordement nominal, min.	0,25 mm <sup>2</sup>	Section de raccordement du conducteur, souple embout avec embouts isolés DIN 46228/4, raccordement nominal, max.	2,5 mm <sup>2</sup>
Section de raccordement du conducteur, AWG, min.	AWG 26	Section de raccordement du conducteur, AWG, max.	AWG 12

### Caractéristiques des matériaux

Matériau	Wemid	Couleur	Beige foncé
Classe d'inflammabilité selon UL 94	V-0		

### Caractéristiques du système

Famille de produits	Série W	Type de raccordement	Raccordement vissé
Sens de raccordement	latéralement	Nombre d'étages	2
Nombre de raccordements	4	Nombre de points de contact par étage	2
Étages internes pontés	Non	Flasque de fermeture nécessaire	Oui

### Classifications

ETIM 2.0	EC001329	ETIM 3.0	EC001329
UNSPSC	30-21-18-11	eClass 4.1	27-14-11-25
eClass 5.1	27-14-11-25	eClass 6.0	27-14-11-25
eClass 7.0	27-14-11-25		

### Informations sur le produit

Informations pour commander	Raccordement PE marqué en vert / jaune
Renseignements caractéristiques techniques	L-PE / L-N 250 V

### Agréments

Agréments

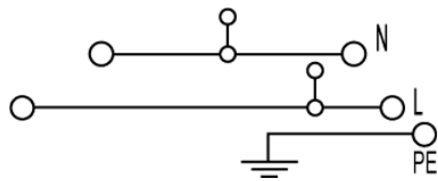


**Fiche de données**

**Série W**  
**WDL 2.5/S/N/L/PE**

**Weidmüller Interface GmbH & Co. KG**  
Klingenbergstraße 16  
D-32758 Detmold  
Germany  
Fon: +49 5231 14-0  
Fax: +49 5231 14-292083  
www.weidmueller.com

**Dessins**



## Fiche de données

### Série W WDL 2.5/S/N/L/PE

**Weidmüller Interface GmbH & Co. KG**  
 Klingenbergstraße 16  
 D-32758 Detmold  
 Germany  
 Fon: +49 5231 14-0  
 Fax: +49 5231 14-292083  
 www.weidmueller.com

## Accessoires

### Vierge



**Les repères WS** sont optimisés pour être utilisés avec les blocs de jonction de la série W. Grâce à leur compatibilité système, ils peuvent également être utilisés avec la série I et la série W. Les larges plages de repérage permettent d'imprimer de longues chaînes de caractères ou sur plusieurs lignes.

**Les repères WS** sont bien adaptés au marquage de longues chaînes de caractères. Le format MultiCard éprouvé permet une impression par **Laser, PrintJet, Plotter** ou **MC-Mobilo**.

- Montage en bande ou individuellement
- Repère au format MultiCard éprouvé

#### Informations générales de commande

Référence	Type	Version	GTIN (EAN)	Cdt.
<a href="#">1640740000</a>	WS 8/5 MC NE WS	Repères de bornes, MultiCard, 8 x 5 mm, Polyamide, Couleur: Blanc	4008190279103	720 pièce(s)

### WAP WDL 2.5/S



L'étendue de la gamme et la diversité des produits qui vont de 0,05 mm<sup>2</sup> jusqu'à 300 mm<sup>2</sup> offrent de nombreuses possibilités d'applications.

De l'acier durci pour les forces mécaniques et du cuivre de haute qualité recouvert d'étain pour obtenir la meilleure conductibilité. Tous les matériaux sont testés selon les nouvelles normes environnementales et conformes RoHS.

#### Informations générales de commande

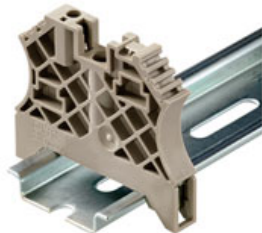
Référence	Type	Version	GTIN (EAN)	Cdt.
<a href="#">1067700000</a>	WAP WDL2.5/S	Série W, Accessoires, Flasque de fermeture, Beige foncé, 1.5 mm	4008190059316	20 pièce(s)

## Série W WDL 2.5/S/N/L/PE

**Weidmüller Interface GmbH & Co. KG**  
 Klingenbergstraße 16  
 D-32758 Detmold  
 Germany  
 Fon: +49 5231 14-0  
 Fax: +49 5231 14-292083  
 www.weidmueller.com

## Accessoires

### Pour rail profilé TS 35



Pour maintenir correctement les blocs de jonction et éviter qu'ils glissent, Weidmüller propose des équerres de blocage. Il existe des versions vissées et non vissées. Il est possible de placer des repères sur les équerres de blocage ainsi que des repères de groupe et il est possible de mettre des fiches de contrôle.

### Informations générales de commande

Référence	Type	Version	GTIN (EAN)	Cdt.
<a href="#">106120000</a>	WEW 35/2	Accessoires, Equerre de blocage	4008190030230	100 pièce(s)

### Vierge



Le repère **dekafix (DEK)** est le repère universel pour toutes les bornes et tous les connecteurs ainsi que pour les modules électroniques. Le système est destiné aux suites courtes de chiffres et comprend un grand nombre d'impressions prêtes à l'emploi.

Le montage en bande permet une pose rapide en une seule opération. L'impression est bien lisible, contrastée et disponible en 5 largeurs.

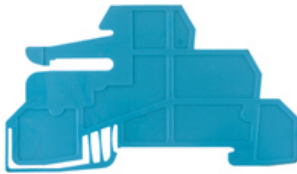
- Grand choix de repérages prêts à l'emploi
- Montage sur bande pour pose rapide
- Repères de blocs de jonction adaptés à tous les systèmes de raccordement de Weidmüller
- Sont proposés en cartes vierges, MultiCard ou en cartes avec impression standard

### Informations générales de commande

Référence	Type	Version	GTIN (EAN)	Cdt.
<a href="#">1609801044</a>	DEK 5/5 MC-10 NE WS	Repères de bornes, MultiCard, 5 x 5 mm, Polyamide, Couleur: Blanc	4008190397111	1 000 pièce(s)

**Série W  
WDL 2.5/S/N/L/PE**

**Weidmüller Interface GmbH & Co. KG**  
Klingenbergstraße 16  
D-32758 Detmold  
Germany  
Fon: +49 5231 14-0  
Fax: +49 5231 14-292083  
www.weidmueller.com

**Accessoires**
**WHP WDL 2.5/S**


L'étendue de la gamme et la diversité des produits qui vont de 0,05 mm<sup>2</sup> jusqu'à 300 mm<sup>2</sup> offrent de nombreuses possibilités d'applications. De l'acier durci pour les forces mécaniques et du cuivre de haute qualité recouvert d'étain pour obtenir la meilleure conductivité. Tous les matériaux sont testés selon les nouvelles normes environnementales et conformes RoHS.

**Informations générales de commande**

Référence	Type	Version	GTIN (EAN)	Cdt.
<a href="#">1067980000</a>	WHP WDL2.5/S BL	Série W, Accessoires, Plaque de maintien, bleu, 2 mm	4008190022440	20 pièce(s)

**ZB 16**


Dans les installations électriques, il faut parfois centraliser les conducteurs de protection et de neutre. On utilise pour cela des barres collectrices qui permettent de raccorder de nombreux conducteurs dans un faible encombrement (jusqu'à 70 conducteurs sur une barre de 1 m). Les conducteurs seront fixés par une pièce de serrage ou par un étrier. Si l'utilisateur choisit la pièce de serrage, les cavaliers devront être cintrés. Pour éviter une torsion de la pièce de serrage, l'oreille de la pièce de serrage se fixe sur la barre collectrice. Les étriers peuvent être déportés sur la barre collectrice de manière à ce que tous les câbles puissent être logés dans l'installation. La barre collectrice non perforée peut être utilisée dans toutes les longueurs souhaitées. La fixation s'effectue grâce au support de rail SH, qui, lorsque les rails sont très longs, peut se placer aussi entre les étriers.

**Informations générales de commande**

Référence	Type	Version	GTIN (EAN)	Cdt.
<a href="#">0316600000</a>	ZB 16 ZKSC	Accessoires, Étrier pour barre collectrice, Section nominale: Etrier	4008190145989	50 pièce(s)

## Série W WDL 2.5/S/N/L/PE

**Weidmüller Interface GmbH & Co. KG**  
 Klingenbergstraße 16  
 D-32758 Detmold  
 Germany  
 Fon: +49 5231 14-0  
 Fax: +49 5231 14-292083  
 www.weidmueller.com

## Accessoires

### Tournevis



#### Toujours le bon coup de main :

Les tournevis Weidmüller sont le résultat d'une conception conséquente de la poignée qui tient compte aussi bien de la forme de la main que des différents travaux à réaliser.

Pour chaque vis une lame adaptée - avec quatre tailles de poignées

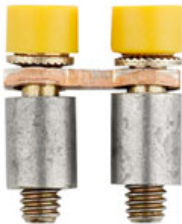
Les avantages sont manifestes :

- convivial : un concept de poignées ergonomique pour éviter la fatigue
  - optimisé au niveau des connexions : la lame adaptée et la taille de poignée adéquate pour un couple de rotation optimal
  - la sécurité du processus : une utilisation encore plus simple pour un câblage encore plus rapide
- Le résultat : un travail rationnel et professionnel.

### Informations générales de commande

Référence	Type	Version	GTIN (EAN)	Cdt.
<a href="#">9008330000</a>	SDS 0.6X3.5X100	Tournevis, Largeur de la lame (B): 3.5 mm, longueur de la lame: 100 mm, Epaisseur de la lame (A): 0.6 mm	4032248056286	1 pièce(s)

### Q / WDL



L'étendue de la gamme et la diversité des produits qui vont de 0,05 mm<sup>2</sup> jusqu'à 300 mm<sup>2</sup> offrent de nombreuses possibilités d'applications.

De l'acier durci pour les forces mécaniques et du cuivre de haute qualité recouvert d'étain pour obtenir la meilleure conductibilité. Tous les matériaux sont testés selon les nouvelles normes environnementales et conformes RoHS.

### Informations générales de commande

Référence	Type	Version	GTIN (EAN)	Cdt.
<a href="#">1071600000</a>	Q 3 WDL2.5S	Série W, Accessoires, Connecteur transversal, pour bornes, Nombre de pôles: 3	4008190424923	50 pièce(s)
<a href="#">1071500000</a>	Q 2 WDL2.5S	Série W, Accessoires, Connecteur transversal, pour bornes, Nombre de pôles: 2	4008190424930	50 pièce(s)
<a href="#">1074200000</a>	Q 20 WDL2.5S	Série W, Accessoires, Connecteur transversal, pour bornes, Nombre de pôles: 20	4008190910501	20 pièce(s)



**Fiche de données**

**Série W  
WDL 2.5/S/N/L/PE**

**Weidmüller Interface GmbH & Co. KG**  
Klingenbergstraße 16  
D-32758 Detmold  
Germany  
Fon: +49 5231 14-0  
Fax: +49 5231 14-292083  
www.weidmueller.com

**Accessoires**

<a href="#">107170000</a> Q 4 WDL2.5S	Série W, Accessoires, Connecteur transversal, pour bornes, Nombre de pôles: 4	4008190424916 50 pièce(s)
<a href="#">107180000</a> Q 10 WDL2.5S	Série W, Accessoires, Connecteur transversal, pour bornes, Nombre de pôles: 10	4008190424893 20 pièce(s)

**ZB 35**



Dans les installations électriques, il faut parfois centraliser les conducteurs de protection et de neutre. On utilise pour cela des barres collectrices qui permettent de raccorder de nombreux conducteurs dans un faible encombrement (jusqu'à 70 conducteurs sur une barre de 1 m). Les conducteurs seront fixés par une pièce de serrage ou par un étrier. Si l'utilisateur choisit la pièce de serrage, les cavaliers devront être cintrés. Pour éviter une torsion de la pièce de serrage, l'oreille de la pièce de serrage se fixe sur la barre collectrice. Les étriers peuvent être déportés sur la barre collectrice de manière à ce que tous les câbles puissent être logés dans l'installation. La barre collectrice non perforée peut être utilisée dans toutes les longueurs souhaitées. La fixation s'effectue grâce au support de rail SH, qui, lorsque les rails sont très longs, peut se placer aussi entre les étriers.

**Informations générales de commande**

Référence	Type	Version	GTIN (EAN)	Cdt.
<a href="#">026650000</a>	ZB 35/M6X16	Accessoires, Étrier pour barre collectrice, Section nominale: Etrier	4008190102814 20 pièce(s)	

**Série W  
WDL 2.5/S/N/L/PE**

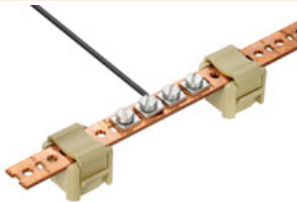
**Weidmüller Interface GmbH & Co. KG**  
Klingenbergstraße 16  
D-32758 Detmold  
Germany  
Fon: +49 5231 14-0  
Fax: +49 5231 14-292083  
www.weidmueller.com

**Accessoires**
**ZB 4**


Dans les installations électriques, il faut parfois centraliser les conducteurs de protection et de neutre. On utilise pour cela des barres collectrices qui permettent de raccorder de nombreux conducteurs dans un faible encombrement (jusqu'à 70 conducteurs sur une barre de 1 m). Les conducteurs seront fixés par une pièce de serrage ou par un étrier. Si l'utilisateur choisit la pièce de serrage, les cavaliers devront être cintrés. Pour éviter une torsion de la pièce de serrage, l'oreille de la pièce de serrage se fixe sur la barre collectrice. Les étriers peuvent être déportés sur la barre collectrice de manière à ce que tous les câbles puissent être logés dans l'installation. La barre collectrice non perforée peut être utilisée dans toutes les longueurs souhaitées. La fixation s'effectue grâce au support de rail SH, qui, lorsque les rails sont très longs, peut se placer aussi entre les étriers.

**Informations générales de commande**

Référence	Type	Version	GTIN (EAN)	Cdt.
<a href="#">031650000</a>	ZB 4	Accessoires, Étrier pour barre collectrice, Section nominale: Etrier	4008190061999	50 pièce(s)

**SSCH**


Dans les installations électriques, il faut parfois centraliser les conducteurs de protection et de neutre. On utilise pour cela des barres collectrices qui permettent de raccorder de nombreux conducteurs dans un faible encombrement (jusqu'à 70 conducteurs sur une barre de 1 m). Les conducteurs seront fixés par une pièce de serrage ou par un étrier. Si l'utilisateur choisit la pièce de serrage, les cavaliers devront être cintrés. Pour éviter une torsion de la pièce de serrage, l'oreille de la pièce de serrage se fixe sur la barre collectrice. Les étriers peuvent être déportés sur la barre collectrice de manière à ce que tous les câbles puissent être logés dans l'installation. La barre collectrice non perforée peut être utilisée dans toutes les longueurs souhaitées. La fixation s'effectue grâce au support de rail SH, qui, lorsque les rails sont très longs, peut se placer aussi entre les étriers.

**Informations générales de commande**

Référence	Type	Version	GTIN (EAN)	Cdt.
<a href="#">034890000</a>	SSCH 10X3X1000 CU/SN	Accessoires, Barre collectrice, Cuivre, 1000 mm	4008190024802	1 m