

## Série P PPE 2.5/4/4AN

**Weidmüller Interface GmbH & Co. KG**  
Klingenbergstraße 16  
D-32758 Detmold  
Germany  
Fon: +49 5231 14-0  
Fax: +49 5231 14-292083  
www.weidmueller.com



Réducteur également pour blocs de jonction de protection :  
Avec les 3 modèles PPE 2.5/4, PPE 6/10 et PPE 16 il est possible de câbler de manière rationnelle jusqu'à 16 mm<sup>2</sup>.

### Informations générales de commande

Référence	<a href="#">1896160000</a>
Type	PPE 2.5/4/4AN
Version	Série P, Bloc de jonction de protection, Section nominale: 4 mm <sup>2</sup> , PUSH IN
GTIN (EAN)	4032248511204
Cdt.	50 pièce(s)

## Fiche de données

**Série P**  
**PPE 2.5/4/4AN**

**Weidmüller Interface GmbH & Co. KG**  
Klingenbergstraße 16  
D-32758 Detmold  
Germany  
Fon: +49 5231 14-0  
Fax: +49 5231 14-292083  
www.weidmueller.com

## Caractéristiques techniques

### Dimensions et poids

Longueur	80 mm	Largeur	5,1 mm
Hauteur	38 mm	Hauteur version la plus basse	39 mm
Poids net	15,86 g		

### Températures

Température de fonctionnement		Température de stockage	
Température d'utilisation permanente, min.	-50 °C	Température d'utilisation permanente, max.	120 °C

### IECEx/ATEX Caractéristiques nominales

Certificat N° (ATEX)	KEMA06ATEX0177U	Certificat ATEX	IECEXKEM06.0032U
Certificat ATEX	KEMA06ATEX0177U_e.pdf	Certificat N° (IECEX)	IECEXKEM06.0032U
Certificat IECEx	IECEXKEM06.0032U_e.pdf	Section max. du conducteur (ATEX)	4 mm <sup>2</sup>
Section max. du conducteur (IECEX)	4 mm <sup>2</sup>	Tension QV	CrossConnectionGuide.pdf
plage de température d'utilisation	Plage de température d'utilisation, voir le certificat CE d'essai de prototype / le certificat de conformité Ex IEC	Identification EN 60079-7	
Identification Ex-RL 94/9 EG	II 2 G D		Ex e II

### Autres caractéristiques techniques

Côté ouvert	droite	Type de montage	monté
Version à I#92épreuve de I#92explosion	Oui		

### Caractéristiques nominales

Section nominale	4 mm <sup>2</sup>	Tension nominale par rapport bloc de jonction voisin	800 V
Tension nominale de choc avec le bloc de jonction voisin	8 kV	Courant nominal	32 A
Normes	IEC 60947-7-2	Degré de pollution	3

### Caractéristiques nominales selon CSA

Certificat N° (CSA)	200039-1751332	Section max. du conducteur (CSA)	10 AWG
Section min. du conducteur (CSA)	26 AWG		

### Caractéristiques nominales selon UL

Certificat N° (cURus)	E60693VOL1SEC82	Taille du conducteur Câblage d'installation max. (cURus)	10 AWG
Taille du conducteur Câblage d'installation min. (cURus)	26 AWG	Taille du conducteur Câblage d'usine max. (cURus)	10 AWG
Taille du conducteur Câblage d'usine min. (cURus)	26 AWG		

Date de création 19 novembre 2012 13:02:12 CET

Niveau du catalogue 06.11.2012 / Toutes modifications techniques réservées

**Série P**  
**PPE 2.5/4/4AN**

**Weidmüller Interface GmbH & Co. KG**  
 Klingenbergstraße 16  
 D-32758 Detmold  
 Germany  
 Fon: +49 5231 14-0  
 Fax: +49 5231 14-292083  
 www.weidmueller.com

**Caractéristiques techniques****Raccordement (raccordement nominal)**

Type de raccordement	PUSH IN	Longueur de dénudage	12 mm
Dimension de la lame	3,0 x 0,5 mm	Sens de raccordement	en haut
Nombre de raccordements	4	Sections de raccordement, raccordement nominal, min.	0,13 mm <sup>2</sup>
Sections de raccordement, raccordement nominal, max.	6 mm <sup>2</sup>	Calibre selon 60 947-1	A3
Section de raccordement du conducteur, raccordement nominal rigide min.	0,5 mm <sup>2</sup>	Section de raccordement du conducteur, raccordement nominal rigide max.	6 mm <sup>2</sup>
Section de raccordement du conducteur, souple, max.	4 mm <sup>2</sup>	Section de raccordement du conducteur, souple, min.	0,5 mm <sup>2</sup>
Section de raccordement du conducteur, souple avec embout DIN 46228/1, raccordement nominal, min.	0,5 mm <sup>2</sup>	Section de raccordement du conducteur, souple avec embout DIN 46228/1, raccordement nominal, max.	4 mm <sup>2</sup>
Section de raccordement du conducteur, souple embout avec embouts isolés DIN 46228/4, raccordement nominal, min.	0,5 mm <sup>2</sup>	Section de raccordement du conducteur, souple embout avec embouts isolés DIN 46228/4, raccordement nominal, max.	4 mm <sup>2</sup>
Embouts doubles, min.	0,5 mm <sup>2</sup>	Embouts doubles, max.	2,5 mm <sup>2</sup>
Section de raccordement du conducteur, AWG, min.	AWG 26	Section de raccordement du conducteur, AWG, max.	AWG 10

**Caractéristiques des matériaux**

Matériau	Wemid	Couleur	jaune, vert
Classe d'inflammabilité selon UL 94	V-0		

**Caractéristiques du système**

Famille de produits	Série P	Type de raccordement	PUSH IN
Sens de raccordement	en haut	Nombre d'étages	1
Nombre de raccordements	4	Nombre de points de contact par étage	4
Étages internes pontés	Non	Rail profilé	TS 35
Flasque de fermeture nécessaire	Oui		

**Classifications**

ETIM 2.0	EC000901	ETIM 3.0	EC000901
UNSPSC	30-21-18-11	eClass 4.1	27-14-03-05
eClass 5.1	27-14-03-05	eClass 6.0	27-14-03-05
eClass 7.0	27-14-03-05		

**Informations sur le produit**

Informations pour commander	Pour les conducteurs 4 mm <sup>2</sup> , utiliser des embouts avec collerette en plastique au diamètre optimisé (réf. 9203630000).
Renseignements accessoires	Informations complètes sur la pose des embouts doubles dans la section accessoires de la série P.

**Fiche de données****Série P**  
**PPE 2.5/4/4AN****Weidmüller Interface GmbH & Co. KG**  
Klingenbergstraße 16  
D-32758 Detmold  
Germany  
Fon: +49 5231 14-0  
Fax: +49 5231 14-292083  
[www.weidmueller.com](http://www.weidmueller.com)**Caractéristiques techniques****Agréments**

Agréments

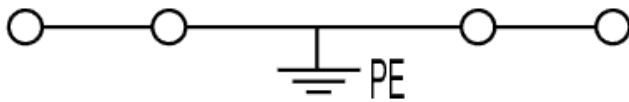


**Fiche de données**

**Série P**  
**PPE 2.5/4/4AN**

**Weidmüller Interface GmbH & Co. KG**  
Klingenbergstraße 16  
D-32758 Detmold  
Germany  
Fon: +49 5231 14-0  
Fax: +49 5231 14-292083  
[www.weidmueller.com](http://www.weidmueller.com)

**Dessins**



## Fiche de données

### Série P PPE 2.5/4/4AN

**Weidmüller Interface GmbH & Co. KG**  
 Klingenbergstraße 16  
 D-32758 Detmold  
 Germany  
 Fon: +49 5231 14-0  
 Fax: +49 5231 14-292083  
 www.weidmueller.com

## Accessoires

### Flasques de fermeture

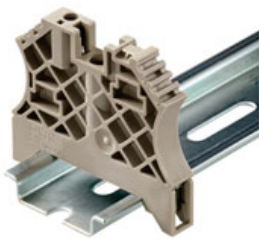


Les plaques de maintien qui servent également de plaques de fermeture dans la série P doivent être disposées tous les 200 mm lors de l'utilisation de barres collectrices 10 x 3

#### Informations générales de commande

Référence	Type	Version	GTIN (EAN)	Cdt.
<a href="#">1896320000</a>	PAP 2.5/4/4AN	Série P, Flasque de fermeture, Beige foncé, 2.5 mm	4032248511433	50 pièce(s)

### Pour rail profilé TS 35



Pour maintenir correctement les blocs de jonction et éviter qu'ils glissent, Weidmüller propose des équerres de blocage. Il existe des versions vissées et non vissées. Il est possible de placer des repères sur les équerres de blocage ainsi que des repères de groupe et il est possible de mettre des fiches de contrôle.

#### Informations générales de commande

Référence	Type	Version	GTIN (EAN)	Cdt.
<a href="#">9540000000</a>	ZEW 35	Accessoires, Equerre de blocage	4008190956264	20 pièce(s)

## Fiche de données

**Série P**  
**PPE 2.5/4/4AN**

**Weidmüller Interface GmbH & Co. KG**  
Klingenbergstraße 16  
D-32758 Detmold  
Germany  
Fon: +49 5231 14-0  
Fax: +49 5231 14-292083  
www.weidmueller.com

## Accessoires

### Vierge



Le repère **dekafix (DEK)** est le repère universel pour toutes les bornes et tous les connecteurs ainsi que pour les modules électroniques. Le système est destiné aux suites courtes de chiffres et comprend un grand nombre d'impressions prêtes à l'emploi.

Le montage en bande permet une pose rapide en une seule opération. L'impression est bien lisible, contrastée et disponible en 5 largeurs.

- Grand choix de repérages prêts à l'emploi
- Montage sur bande pour pose rapide
- Repères de blocs de jonction adaptés à tous les systèmes de raccordement de Weidmüller
- Sont proposés en cartes vierges, MultiCard ou en cartes avec impression standard

### Informations générales de commande

Référence	Type	Version	GTIN (EAN)	Cdt.
<a href="#">1609801044</a>	DEK 5/5 MC-10 NE WS	Repères de bornes, MultiCard, 5 x 5 mm, Polyamide, Couleur: Blanc	4008190397111	1 000 pièce(s)

### Tournevis



#### Toujours le bon coup de main :

Les tournevis Weidmüller sont le résultat d'une conception conséquente de la poignée qui tient compte aussi bien de la forme de la main que des différents travaux à réaliser.

Pour chaque vis une lame adaptée - avec quatre tailles de poignées

Les avantages sont manifestes :

- convivial : un concept de poignées ergonomique pour éviter la fatigue
  - optimisé au niveau des connexions : la lame adaptée et la taille de poignée adéquate pour un couple de rotation optimal
  - la sécurité du processus : une utilisation encore plus simple pour un câblage encore plus rapide
- Le résultat : un travail rationnel et professionnel.

### Informations générales de commande

Référence	Type	Version	GTIN (EAN)	Cdt.
<a href="#">9008320000</a>	SDS 0.5X3.0X80	Tournevis, Largeur de la lame (B): 3 mm, longueur de la lame: 80 mm, Epaisseur de la lame (A): 0.5 mm	4032248056262	1 pièce(s)

## Fiche de données

### Série P PPE 2.5/4/4AN

**Weidmüller Interface GmbH & Co. KG**  
 Klingenbergstraße 16  
 D-32758 Detmold  
 Germany  
 Fon: +49 5231 14-0  
 Fax: +49 5231 14-292083  
 www.weidmueller.com

## Accessoires

### Vierge



**Les repères WS** sont optimisés pour être utilisés avec les blocs de jonction de la série W. Grâce à leur compatibilité système, ils peuvent également être utilisés avec la série I et la série W. Les larges plages de repérage permettent d'imprimer de longues chaînes de caractères ou sur plusieurs lignes.

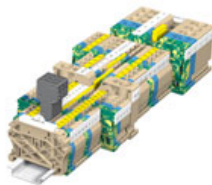
**Les repères WS** sont bien adaptés au marquage de longues chaînes de caractères. Le format MultiCard éprouvé permet une impression par **Laser, PrintJet, Plotter** ou **MC-Mobilo**.

- Montage en bande ou individuellement
- Repère au format MultiCard éprouvé

### Informations générales de commande

Référence	Type	Version	GTIN (EAN)	Cdt.
<a href="#">1635000000</a>	WS 10/5 MC NE WS	Repères de bornes, MultiCard, 10 x 5 mm, Polyamide, Couleur: Blanc	4008190261948	720 pièce(s)
<a href="#">1792000000</a>	WS 10/5 MC M NE WS	Repères de bornes, MultiCard, 10 x 5 mm, Polyamide, Couleur: Blanc	4032248223862	720 pièce(s)

### Protection



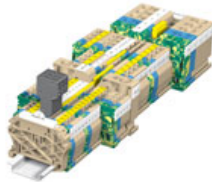
Les dispositions VDE exigent que les blocs de jonction de raccordement au réseau puissent être protégés. Weidmüller propose pour cette application des plaques de protection PAD de couleur jaune avec un éclair imprimé.

Les plaques de protection sont enfichées dans les ouvertures destinées au tournevis et sont disponibles pour couvrir 4 pôles.

### Informations générales de commande

Référence	Type	Version	GTIN (EAN)	Cdt.
<a href="#">1916150000</a>	PAD 2.5/4/4	Série P, Accessoires, Protection, Beige foncé, 5.1 mm	4032248549153	80 pièce(s)



**Fiche de données****Série P**  
**PPE 2.5/4/4AN****Weidmüller Interface GmbH & Co. KG**  
Klingenbergstraße 16  
D-32758 Detmold  
Germany  
Fon: +49 5231 14-0  
Fax: +49 5231 14-292083  
www.weidmueller.com**Accessoires****Douilles réductrices**

L'utilisation de douilles réductrices simplifie le raccordement d'un conducteur de section inférieure. Les conducteurs peuvent être introduits dans la borne sans que les brins ne se dispersent. Grâce à l'utilisation d'une douille réductrice, le conducteur est centré au milieu de la borne de connexion. Un conditionnement = 100 x bandes de 10 pôles

**Informations générales de commande**

Référence	Type	Version	GTIN (EAN)	Cdt.
<a href="#">1916400000</a>	PRH 2.5/4/2	Série P, Douille de réduction	4032248549009	100 pièce(s)
<a href="#">1916410000</a>	PRH 2.5/4/1	Série P, Douille de réduction	4032248549412	100 pièce(s)