

**Série W
WDU 70N/35**

Weidmüller Interface GmbH & Co. KG
Klingenbergstraße 16
D-32758 Detmold
Germany
Fon: +49 5231 14-0
Fax: +49 5231 14-292083
www.weidmueller.com



L'étendue de la gamme et la diversité des produits qui vont de 0,05 mm² jusqu'à 300 mm² offrent de nombreuses possibilités d'applications. De l'acier durci pour les forces mécaniques et du cuivre de haute qualité recouvert d'étain pour obtenir la meilleure conductibilité. Tous les matériaux sont testés selon les nouvelles normes environnementales et conformes RoHS.

Informations générales de commande

Référence	9512190000
Type	WDU 70N/35
Version	Série W, Bloc de jonction de passage, Section nominale: 70 mm ² , Raccordement vissé, Montage direct, Beige foncé
GTIN (EAN)	4008190403874
Cdt.	10 pièce(s)

Fiche de données

Série W WDU 70N/35

Weidmüller Interface GmbH & Co. KG
 Klingenbergstraße 16
 D-32758 Detmold
 Germany
 Fon: +49 5231 14-0
 Fax: +49 5231 14-292083
 www.weidmueller.com

Caractéristiques techniques

Dimensions et poids

Longueur	75 mm	Largeur	20,5 mm
Hauteur	85 mm	Hauteur version la plus basse	86 mm
Poids	130,8 g	Poids net	119,233 g

Températures

Température de fonctionnement		Température de stockage	
Température d'utilisation permanente, min.	-50 °C	Température d'utilisation permanente, max.	120 °C

IECEx/ATEX Caractéristiques nominales

Certificat N° (ATEX)	KEMA98ATEX1683U	Certificat ATEX	KEMA98ATEX1683U_d.pdf
Certificat ATEX	KEMA98ATEX1683U_e.pdf	Certificat IECEx	IECEXULDO5.0008U_e.pdf
Tension max. (ATEX)	690 V	Courant (ATEX)	167 A
Section max. du conducteur (ATEX)	70 mm ²	Tension QV	CrossConnectionGuide.pdf
plage de température d'utilisation	Plage de température d'utilisation, voir le certificat CE d'essai de prototype / le certificat de conformité Ex IEC	Identification EN 60079-7	
Identification Ex-RL 94/9 EG	II 2 G D		Ex e II

Autres caractéristiques techniques

Côté ouvert	fermé	Instruction de montage	Montage direct
Nombre de blocs de jonction identiques	1	Type de montage	monté
Version à I#92épreuve de I#92explosion	Oui		

Caractéristiques nominales

Section nominale	70 mm ²	Tension nominale	1 000 V
Tension de choc nominale	8 kV	Courant nominal	192 A
Courant avec conducteur max.	232 A	Normes	IEC 60947-7-1
Degré de pollution	3		

Caractéristiques nominales selon CSA

Certificat N° (CSA)	200039-1057876	Tension Gr C (CSA)	600 V
Courant gr. c (CSA)	205 A	Section max. du conducteur (CSA)	000 AWG
Section min. du conducteur (CSA)	6 AWG		

Caractéristiques nominales selon UL

Certificat N° (cURus)	E60693VOL1SEC75	Courant Gr C (cURus)	195 A
Taille du conducteur Câblage d'installation max. (cURus)	000 AWG	Taille du conducteur Câblage d'installation min. (cURus)	6 AWG
Taille du conducteur Câblage d'usine max. (cURus)	000 AWG	Taille du conducteur Câblage d'usine min. (cURus)	6 AWG
Tension Gr C (cURus)	600 V		

**Série W
WDU 70N/35**

Weidmüller Interface GmbH & Co. KG
 Klingenbergstraße 16
 D-32758 Detmold
 Germany
 Fon: +49 5231 14-0
 Fax: +49 5231 14-292083
 www.weidmueller.com

Caractéristiques techniques
Raccordement (2) (H05V/H07V) de même section (raccordement nominal)

Section de raccordement du conducteur, semi-rigide, 2 conducteurs de raccordement, min.	10 mm ²	Section de raccordement du conducteur, semi-rigide, 2 conducteurs de raccordement, max.	25 mm ²
Section de raccordement du conducteur, souple, 2 conducteurs de raccordement, min.	10 mm ²	Section de raccordement du conducteur, souple, 2 conducteurs de raccordement, max.	25 mm ²
Section de raccordement du conducteur, souple avec embout DIN 46228/1, 2 conducteurs de raccordement, min.	6 mm ²	Section de raccordement du conducteur, souple avec embout DIN 46228/1, 2 conducteurs de raccordement, max.	25 mm ²

Raccordement (raccordement nominal)

Type de raccordement	Raccordement vissé	Longueur de dénudage	22 mm
Dimension de la lame	S6 (DIN 6911)	Sens de raccordement	latéralement
Nombre de raccordements	2	Sections de raccordement, raccordement nominal, min.	10 mm ²
Sections de raccordement, raccordement nominal, max.	95 mm ²	Vis de serrage	M 8
Couple de serrage, min.	6 Nm	Couple de serrage, max.	12 Nm
Calibre selon 60 947-1	B11	Section de raccordement du conducteur, raccordement nominal rigide min.	10 mm ²
Section de raccordement du conducteur, raccordement nominal rigide max.	16 mm ²	Section de raccordement du conducteur, semi-rigide, raccordement nominal, min.	10 mm ²
Section de raccordement du conducteur, semi-rigide, raccordement nominal, max.	95 mm ²	Section de raccordement du conducteur, souple, max.	70 mm ²
Section de raccordement du conducteur, souple, min.	10 mm ²	Section de raccordement du conducteur, souple avec embout DIN 46228/1, raccordement nominal, min.	10 mm ²
Section de raccordement du conducteur, souple avec embout DIN 46228/1, raccordement nominal, max.	70 mm ²	Section de raccordement du conducteur, souple embout avec embouts isolés DIN 46228/4, raccordement nominal, min.	10 mm ²
Section de raccordement du conducteur, souple embout avec embouts isolés DIN 46228/4, raccordement nominal, max.	70 mm ²	Section de raccordement du conducteur, AWG, min.	AWG 6
Section de raccordement du conducteur, AWG, max.	AWG 2/0		

Raccordement des bandes

Bande 1, min.	3 couches 9 x 0,8	Bande 1, max.	9 couches 9x0.8
Bande 2, max.	4 couches 16 x 0,8		

Caractéristiques des matériaux

Matériau	Wemid	Couleur	Beige foncé
Classe d'inflammabilité selon UL 94	V-0		

Caractéristiques du système

Famille de produits	Série W	Type de raccordement	Raccordement vissé
Sens de raccordement	latéralement	Nombre d'étages	1
Nombre de raccordements	2	Nombre de points de contact par étage	2
Etages internes pontés	Non	Flasque de fermeture nécessaire	Non

Fiche de données

Série W
WDU 70N/35

Weidmüller Interface GmbH & Co. KG
Klingenbergstraße 16
D-32758 Detmold
Germany
Fon: +49 5231 14-0
Fax: +49 5231 14-292083
www.weidmueller.com

Caractéristiques techniques

Classifications

ETIM 2.0	EC000897	ETIM 3.0	EC000897
UNSPSC	30-21-18-11	eClass 4.1	27-14-11-20
eClass 5.1	27-14-11-20	eClass 6.0	27-14-11-20
eClass 7.0	27-14-11-20		

Informations sur le produit

Informations pour commander	1000 V UL et CSA pour utilisation des groupes B et C : peut être utilisé avec des rails DIN isolants et en cas d'utilisation d'éléments de sectionnement de type WTW.
Renseignements caractéristiques techniques	Utilisation de bandes de cuivre, possibilités de raccordement, voir catalogue en ligne.
Renseignements accessoires	Raccordement auxiliaire pour conducteur supplémentaire « WZAD 70 N »" 1964830000 (jusqu'à 10 mm ² , 41 A).

Agréments

Agréments

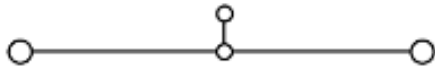


Fiche de données

Série W
WDU 70N/35

Weidmüller Interface GmbH & Co. KG
Klingenbergstraße 16
D-32758 Detmold
Germany
Fon: +49 5231 14-0
Fax: +49 5231 14-292083
www.weidmueller.com

Dessins



Fiche de données

Série W WDU 70N/35

Weidmüller Interface GmbH & Co. KG
 Klingenbergstraße 16
 D-32758 Detmold
 Germany
 Fon: +49 5231 14-0
 Fax: +49 5231 14-292083
 www.weidmueller.com

Accessoires

WZAD

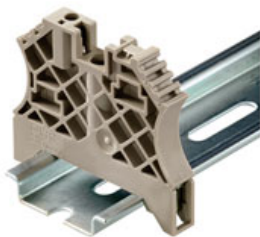


L'étendue de la gamme et la diversité des produits qui vont de 0,05 mm² jusqu'à 300 mm² offrent de nombreuses possibilités d'applications. De l'acier durci pour les forces mécaniques et du cuivre de haute qualité recouvert d'étain pour obtenir la meilleure conductibilité. Tous les matériaux sont testés selon les nouvelles normes environnementales et conformes RoHS.

Informations générales de commande

Référence	Type	Version	GTIN (EAN)	Cdt.
1964830000	WZAD 70N	Série W, Accessoires, Raccordement supplémentaire	4032248651474	5 pièce(s)

Pour rail profilé TS 35



Pour maintenir correctement les blocs de jonction et éviter qu'ils glissent, Weidmüller propose des équerres de blocage. Il existe des versions vissées et non vissées. Il est possible de placer des repères sur les équerres de blocage ainsi que des repères de groupe et il est possible de mettre des fiches de contrôle.

Informations générales de commande

Référence	Type	Version	GTIN (EAN)	Cdt.
1059000000	WEW 35/1	Accessoires, Equerre de blocage	4008190172282	50 pièce(s)

Série W WDU 70N/35

Weidmüller Interface GmbH & Co. KG
 Klingenbergstraße 16
 D-32758 Detmold
 Germany
 Fon: +49 5231 14-0
 Fax: +49 5231 14-292083
 www.weidmueller.com

Accessoires

Vierge



Les repères WS sont optimisés pour être utilisés avec les blocs de jonction de la série W. Grâce à leur compatibilité système, ils peuvent également être utilisés avec la série I et la série W. Les larges plages de repérage permettent d'imprimer de longues chaînes de caractères ou sur plusieurs lignes.

Les repères WS sont bien adaptés au marquage de longues chaînes de caractères. Le format MultiCard éprouvé permet une impression par **Laser, PrintJet, Plotter** ou **MC-Mobilo**.

- Montage en bande ou individuellement
- Repère au format MultiCard éprouvé

Informations générales de commande

Référence	Type	Version	GTIN (EAN)	Cdt.
1609920000	WS 12/6.5 MC NE WS	Repères de bornes, MultiCard, 12 x 6.5 mm, Polyamide, Couleur: Blanc	4008190203511	540 pièce(s)

Vierge



Le repère **dekafix (DEK)** est le repère universel pour toutes les bornes et tous les connecteurs ainsi que pour les modules électroniques. Le système est destiné aux suites courtes de chiffres et comprend un grand nombre d'impressions prêtes à l'emploi.

Le montage en bande permet une pose rapide en une seule opération. L'impression est bien lisible, contrastée et disponible en 5 largeurs.

- Grand choix de repérages prêts à l'emploi
- Montage sur bande pour pose rapide
- Repères de blocs de jonction adaptés à tous les systèmes de raccordement de Weidmüller
- Sont proposés en cartes vierges, MultiCard ou en cartes avec impression standard

Informations générales de commande

Référence	Type	Version	GTIN (EAN)	Cdt.
1609801044	DEK 5/5 MC-10 NE WS	Repères de bornes, MultiCard, 5 x 5 mm, Polyamide, Couleur: Blanc	4008190397111	1 000 pièce(s)

Série W WDU 70N/35

Weidmüller Interface GmbH & Co. KG
 Klingenbergstraße 16
 D-32758 Detmold
 Germany
 Fon: +49 5231 14-0
 Fax: +49 5231 14-292083
 www.weidmueller.com

Accessoires

WQV 70N



L'étendue de la gamme et la diversité des produits qui vont de 0,05 mm² jusqu'à 300 mm² offrent de nombreuses possibilités d'applications. De l'acier durci pour les forces mécaniques et du cuivre de haute qualité recouvert d'étain pour obtenir la meilleure conductibilité. Tous les matériaux sont testés selon les nouvelles normes environnementales et conformes RoHS.

Informations générales de commande

Référence	Type	Version	GTIN (EAN)	Cdt.
9512240000	WQV 70N/2	Série W, Accessoires, Connecteur transversal, pour bornes, Nombre de pôles: 2	4008190403928	5 pièce(s)
9512250000	WQV 70N/3	Série W, Accessoires, Connecteur transversal, pour bornes, Nombre de pôles: 3	4008190403935	5 pièce(s)
9531290000	WQV 70N/4	Série W, Accessoires, Connecteur transversal, pour bornes, Nombre de pôles: 4	4008190351243	5 pièce(s)

WAD 20



L'étendue de la gamme et la diversité des produits qui vont de 0,05 mm² jusqu'à 300 mm² offrent de nombreuses possibilités d'applications. De l'acier durci pour les forces mécaniques et du cuivre de haute qualité recouvert d'étain pour obtenir la meilleure conductibilité. Tous les matériaux sont testés selon les nouvelles normes environnementales et conformes RoHS.

Informations générales de commande

Référence	Type	Version	GTIN (EAN)	Cdt.
9512260000	WAD 20 GE WSD	Série W, Accessoires, Protection, 48.5 x 18 mm, PA 66	4008190403942	10 pièce(s)
9512270000	WAD 20 WS	Série W, Accessoires, Protection, 48.5 x 18 mm, PA 66	4008190403959	10 pièce(s)