

**Série W  
WDU 16N BL**

**Weidmüller Interface GmbH & Co. KG**  
Klingenbergstraße 16  
D-32758 Detmold  
Germany  
Fon: +49 5231 14-0  
Fax: +49 5231 14-292083  
www.weidmueller.com



L'étendue de la gamme et la diversité des produits qui vont de 0,05 mm<sup>2</sup> jusqu'à 300 mm<sup>2</sup> offrent de nombreuses possibilités d'applications. De l'acier durci pour les forces mécaniques et du cuivre de haute qualité recouvert d'étain pour obtenir la meilleure conductibilité. Tous les matériaux sont testés selon les nouvelles normes environnementales et conformes RoHS.

**Informations générales de commande**

Référence	<a href="#">1036180000</a>
Type	WDU 16N BL
Version	Série W, Bloc de jonction de passage, Raccordement vissé, Montage direct, bleu
GTIN (EAN)	4008190273224
Cdt.	50 pièce(s)

## Fiche de données

**Série W**  
**WDU 16N BL**

**Weidmüller Interface GmbH & Co. KG**  
Klingenbergstraße 16  
D-32758 Detmold  
Germany  
Fon: +49 5231 14-0  
Fax: +49 5231 14-292083  
www.weidmueller.com

## Caractéristiques techniques

### Dimensions et poids

Longueur	60 mm	Largeur	12 mm
Hauteur	46,5 mm	Hauteur version la plus basse	47 mm
Poids	24,85 g	Poids net	24,06 g

### Températures

Température de fonctionnement		Température de stockage	
Température d'utilisation permanente, min.	-50 °C	Température d'utilisation permanente, max.	120 °C

### Autres caractéristiques techniques

Côté ouvert	fermé	Instruction de montage	Montage direct
Nombre de blocs de jonction identiques	1	Type de montage	monté
Version à I#92épreuve de I#92explosion	Non		

### Caractéristiques nominales

Tension nominale	690 V	Tension de choc nominale	8 kV
Courant nominal	76 A	Courant avec conducteur max.	101 A
Normes	IEC 60947-7-1	Degré de pollution	3

### Caractéristiques nominales selon CSA

Certificat N° (CSA)	200039-1057876	Tension Gr C (CSA)	300 V
Tension Gr D (CSA)	600 V	Courant gr. c (CSA)	70 A
Courant gr. D (CSA)	5 A	Section max. du conducteur (CSA)	6 AWG
Section min. du conducteur (CSA)	14 AWG		

### Caractéristiques nominales selon UL

Certificat N° (UR)	E60693VOL1SEC38	Tension Gr C (UR)	300 V
Courant gr. C (UR)	70 A	Taille du conducteur Câblage d'usine max. (UR)	6 AWG
Taille du conducteur Câblage d'usine min. (UR)	14 AWG	Taille du conducteur Câblage d'installation max. (UR)	6 AWG

### Raccordement (2) (H05V/H07V) de même section (raccordement nominal)

Section de raccordement du conducteur, souple, 2 conducteurs de raccordement, min.	1,5 mm <sup>2</sup>	Section de raccordement du conducteur, souple, 2 conducteurs de raccordement, max.	4 mm <sup>2</sup>
Section de raccordement du conducteur, souple avec embout DIN 46228/1, 2 conducteurs de raccordement, min.	1,5 mm <sup>2</sup>	Section de raccordement du conducteur, souple avec embout DIN 46228/1, 2 conducteurs de raccordement, max.	4 mm <sup>2</sup>

**Série W  
WDU 16N BL**

**Weidmüller Interface GmbH & Co. KG**  
 Klingenbergstraße 16  
 D-32758 Detmold  
 Germany  
 Fon: +49 5231 14-0  
 Fax: +49 5231 14-292083  
 www.weidmueller.com

**Caractéristiques techniques**
**Raccordement (raccordement nominal)**

Type de raccordement	Raccordement vissé	Longueur de dénudage	12 mm
Dimension de la lame	1,0 x 5,5 mm	Sens de raccordement	latéralement
Nombre de raccordements	2	Sections de raccordement, raccordement nominal, min.	1,5 mm <sup>2</sup>
Sections de raccordement, raccordement nominal, max.	25 mm <sup>2</sup>	Vis de serrage	M 4
Couple de serrage, min.	1,2 Nm	Couple de serrage, max.	2,4 Nm
Cran de réglage du couple avec visseuse électrique du type DMS	4	Calibre selon 60 947-1	B7
Section de raccordement du conducteur, raccordement nominal rigide min.	1,5 mm <sup>2</sup>	Section de raccordement du conducteur, raccordement nominal max.	16 mm <sup>2</sup>
Section de raccordement du conducteur, semi-rigide, raccordement nominal, min.	1,5 mm <sup>2</sup>	Section de raccordement du conducteur, semi-rigide, raccordement nominal, max.	25 mm <sup>2</sup>
Section de raccordement du conducteur, souple, max.	16 mm <sup>2</sup>	Section de raccordement du conducteur, souple, min.	1,5 mm <sup>2</sup>
Section de raccordement du conducteur, souple avec embout DIN 46228/1, raccordement nominal, min.	1,5 mm <sup>2</sup>	Section de raccordement du conducteur, souple avec embout DIN 46228/1, raccordement nominal, max.	16 mm <sup>2</sup>
Section de raccordement du conducteur, souple embout avec embouts isolés DIN 46228/4, raccordement nominal, min.	1,5 mm <sup>2</sup>	Section de raccordement du conducteur, souple embout avec embouts isolés DIN 46228/4, raccordement nominal, max.	16 mm <sup>2</sup>
Section de raccordement du conducteur, AWG, min.	AWG 14	Section de raccordement du conducteur, AWG, max.	AWG 6

**Caractéristiques des matériaux**

Matériau	Wemid	Couleur	bleu
Classe d'inflammabilité selon UL 94	V-0		

**Caractéristiques du système**

Famille de produits	Série W	Type de raccordement	Raccordement vissé
Sens de raccordement	latéralement	Nombre d'étages	1
Nombre de raccordements	2	Nombre de points de contact par étage	2
Étages internes pontés	Non	Flasque de fermeture nécessaire	Non

**Classifications**

ETIM 2.0	EC000897	ETIM 3.0	EC000897
UNSPSC	30-21-18-11	eClass 4.1	27-14-11-20
eClass 5.1	27-14-11-20	eClass 6.0	27-14-11-20
eClass 7.0	27-14-11-20		

**Informations sur le produit**

Renseignements caractéristiques techniques	AWG 6/7 et H07V-R25 à un couple de serrage de 1,5 Nm.
Renseignements accessoires	Alvéole de test et fiche de contrôle, veuillez voir section « Accessoires série W ».

**Agréments**

Agréments

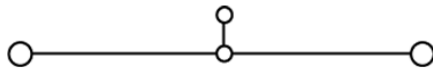


**Fiche de données**

**Série W**  
**WDU 16N BL**

**Weidmüller Interface GmbH & Co. KG**  
Klingenbergstraße 16  
D-32758 Detmold  
Germany  
Fon: +49 5231 14-0  
Fax: +49 5231 14-292083  
[www.weidmueller.com](http://www.weidmueller.com)

**Dessins**



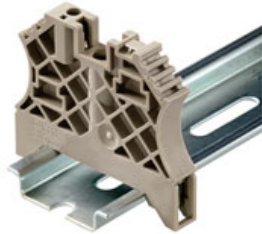
**Fiche de données**

**Série W**  
**WDU 16N BL**

**Weidmüller Interface GmbH & Co. KG**  
Klingenbergstraße 16  
D-32758 Detmold  
Germany  
Fon: +49 5231 14-0  
Fax: +49 5231 14-292083  
www.weidmueller.com

**Accessoires**

**Pour rail profilé TS 35**



Pour maintenir correctement les blocs de jonction et éviter qu'ils glissent, Weidmüller propose des équerrés de blocage. Il existe des versions vissées et non vissées. Il est possible de placer des repères sur les équerrés de blocage ainsi que des repères de groupe et il est possible de mettre des fiches de contrôle.

**Informations générales de commande**

Référence	Type	Version	GTIN (EAN)	Cdt.
<a href="#">1061200000</a>	WEW 35/2	Accessoires, Equerre de blocage	4008190030230	100 pièce(s)

**Vierge**



**Les repères WS** sont optimisés pour être utilisés avec les blocs de jonction de la série W. Grâce à leur compatibilité système, ils peuvent également être utilisés avec la série I et la série W. Les larges plages de repérage permettent d'imprimer de longues chaînes de caractères ou sur plusieurs lignes.

**Les repères WS** sont bien adaptés au marquage de longues chaînes de caractères. Le format MultiCard éprouvé permet une impression par **Laser, PrintJet, Plotter** ou **MC-Mobilo**.

- Montage en bande ou individuellement
- Repère au format MultiCard éprouvé

**Informations générales de commande**

Référence	Type	Version	GTIN (EAN)	Cdt.
<a href="#">1905970000</a>	WS 10/12 MC NE WS	Repères de bornes, MultiCard, 10 x 12 mm, Polyamide, Couleur: Blanc	4032248528127	300 pièce(s)

**Fiche de données**

**Série W  
WDU 16N BL**

**Weidmüller Interface GmbH & Co. KG**  
 Klingenbergstraße 16  
 D-32758 Detmold  
 Germany  
 Fon: +49 5231 14-0  
 Fax: +49 5231 14-292083  
 www.weidmueller.com

**Accessoires**

**WAD 12N**



L'étendue de la gamme et la diversité des produits qui vont de 0,05 mm<sup>2</sup> jusqu'à 300 mm<sup>2</sup> offrent de nombreuses possibilités d'applications. De l'acier durci pour les forces mécaniques et du cuivre de haute qualité recouvert d'étain pour obtenir la meilleure conductibilité. Tous les matériaux sont testés selon les nouvelles normes environnementales et conformes RoHS.

**Informations générales de commande**

Référence	Type	Version	GTIN (EAN)	Cdt.
<a href="#">1073200000</a>	WAD 12N GE BED	Série W, Accessoires, Protection, 33.3 x 12 mm, PA 66	4008190499112	50 pièce(s)

**WTW EN**



L'étendue de la gamme et la diversité des produits qui vont de 0,05 mm<sup>2</sup> jusqu'à 300 mm<sup>2</sup> offrent de nombreuses possibilités d'applications. De l'acier durci pour les forces mécaniques et du cuivre de haute qualité recouvert d'étain pour obtenir la meilleure conductibilité. Tous les matériaux sont testés selon les nouvelles normes environnementales et conformes RoHS.

**Informations générales de commande**

Référence	Type	Version	GTIN (EAN)	Cdt.
<a href="#">1058800000</a>	WTW EN	Série W, Accessoires, Séparateur, Beige foncé, 3 mm	4008190140175	20 pièce(s)

## Série W WDU 16N BL

**Weidmüller Interface GmbH & Co. KG**  
 Klingenbergstraße 16  
 D-32758 Detmold  
 Germany  
 Fon: +49 5231 14-0  
 Fax: +49 5231 14-292083  
 www.weidmueller.com

## Accessoires

### Vierge



Le repère **dekafix (DEK)** est le repère universel pour toutes les bornes et tous les connecteurs ainsi que pour les modules électroniques. Le système est destiné aux suites courtes de chiffres et comprend un grand nombre d'impressions prêtes à l'emploi.

Le montage en bande permet une pose rapide en une seule opération. L'impression est bien lisible, contrastée et disponible en 5 largeurs.

- Grand choix de repérages prêts à l'emploi
- Montage sur bande pour pose rapide
- Repères de blocs de jonction adaptés à tous les systèmes de raccordement de Weidmüller
- Sont proposés en cartes vierges, MultiCard ou en cartes avec impression standard

### Informations générales de commande

Référence	Type	Version	GTIN (EAN)	Cdt.
<a href="#">1609801044</a>	DEK 5/5 MC-10 NE WS	Repères de bornes, MultiCard, 5 x 5 mm, Polyamide, Couleur: Blanc	4008190397111	1 000 pièce(s)

### WQV 16N



L'étendue de la gamme et la diversité des produits qui vont de 0,05 mm<sup>2</sup> jusqu'à 300 mm<sup>2</sup> offrent de nombreuses possibilités d'applications.

De l'acier durci pour les forces mécaniques et du cuivre de haute qualité recouvert d'étain pour obtenir la meilleure conductibilité. Tous les matériaux sont testés selon les nouvelles normes environnementales et conformes RoHS.

### Informations générales de commande

Référence	Type	Version	GTIN (EAN)	Cdt.
<a href="#">1636560000</a>	WQV 16N/2	Série W, Accessoires, Connecteur transversal, pour bornes, Nombre de pôles: 2	4008190272852	50 pièce(s)
<a href="#">1636570000</a>	WQV 16N/3	Série W, Accessoires, Connecteur transversal, pour bornes, Nombre de pôles: 3	4008190272845	50 pièce(s)
<a href="#">1636580000</a>	WQV 16N/4	Série W, Accessoires, Connecteur transversal, pour bornes, Nombre de pôles: 4	4008190272838	50 pièce(s)

**Fiche de données****Série W**  
**WDU 16N BL****Weidmüller Interface GmbH & Co. KG**  
Klingenbergstraße 16  
D-32758 Detmold  
Germany  
Fon: +49 5231 14-0  
Fax: +49 5231 14-292083  
www.weidmueller.com**Accessoires****WTA 2**

L'étendue de la gamme et la diversité des produits qui vont de 0,05 mm<sup>2</sup> jusqu'à 300 mm<sup>2</sup> offrent de nombreuses possibilités d'applications. De l'acier durci pour les forces mécaniques et du cuivre de haute qualité recouvert d'étain pour obtenir la meilleure conductibilité. Tous les matériaux sont testés selon les nouvelles normes environnementales et conformes RoHS.

**Informations générales de commande**

Référence	Type	Version	GTIN (EAN)	Cdt.
<a href="#">1632320000</a>	WTA 2 WDU2.5-10	Adaptateur de test, Tension nominale:	4008190257347	25 pièce(s)