

**Série W
WTR 2.5 STB2.3**

Weidmüller Interface GmbH & Co. KG
Klingenbergstraße 16
D-32758 Detmold
Germany
Fon: +49 5231 14-0
Fax: +49 5231 14-292083
www.weidmueller.com



L'étendue de la gamme et la diversité des produits qui vont de 0,05 mm² jusqu'à 300 mm² offrent de nombreuses possibilités d'applications. De l'acier durci pour les forces mécaniques et du cuivre de haute qualité recouvert d'étain pour obtenir la meilleure conductibilité. Tous les matériaux sont testés selon les nouvelles normes environnementales et conformes RoHS.

Informations générales de commande

Référence	1855620000
Type	WTR 2.5 STB2.3
Version	Série W, Bloc de jonction de test sectionnable, Section nominale: 2.5 mm ² , Raccordement vissé, Wemid, Beige foncé
GTIN (EAN)	4032248458301
Cdt.	100 pièce(s)

Fiche de données

Série W WTR 2.5 STB2.3

Weidmüller Interface GmbH & Co. KG
 Klingenbergstraße 16
 D-32758 Detmold
 Germany
 Fon: +49 5231 14-0
 Fax: +49 5231 14-292083
 www.weidmueller.com

Caractéristiques techniques

Dimensions et poids

Longueur	60 mm	Largeur	5,1 mm
Hauteur version la plus basse	49 mm	Poids	10,7 g
Poids net	8,58 g		

Températures

Température de fonctionnement	Température de stockage
-------------------------------	-------------------------

Autres caractéristiques techniques

Côté ouvert	droite	Nombre de blocs de jonction identiques	1
Type de montage	monté	Version à I#92épreuve de I#92explosion	Non

Blocs de jonction sectionnables

Couple de serrage, max.	0,7 Nm	Couple de serrage, min.	0,5 Nm
Cran de réglage du couple avec visseuse électrique du type DMS	1	Sectionnement longitudinal	sans
Sectionnement transversal	sans	douille test intégrée	Oui

Caractéristiques nominales

Section nominale	2,5 mm ²	Tension nominale	500 V
Tension de choc nominale	6 kV	Courant nominal	24 A
Courant avec conducteur max.	24 A	Normes	IEC 60947-7-1
Degré de pollution	3		

Caractéristiques nominales selon CSA

Certificat N° (CSA)	154685-1152890	Tension Gr D (CSA)	300 V
Courant gr. D (CSA)	10 A	Section max. du conducteur (CSA)	12 AWG
Section min. du conducteur (CSA)	26 AWG		

Caractéristiques nominales selon UL

Certificat N° (UR)	E60693VOL1SEC68	Tension Gr C (UR)	600 V
Courant gr. C (UR)	20 A	Taille du conducteur Câblage d'usine max. (UR)	12 AWG
Taille du conducteur Câblage d'usine min. (UR)	30 AWG	Taille du conducteur Câblage d'installation max. (UR)	12 AWG

Conducteur raccordable (autre raccordement)

Section de raccordement du conducteur, souple avec embout DIN 46228/1, autre raccordement, min.	0,5 mm ²	Section de raccordement du conducteur, souple avec embout DIN 46228/1, autre raccordement, max.	2,5 mm ²
---	---------------------	---	---------------------

Dimensions

Décalage TS 35	35,5 mm
----------------	---------

**Série W
WTR 2.5 STB2.3**

Weidmüller Interface GmbH & Co. KG
Klingenbergstraße 16
D-32758 Detmold
Germany
Fon: +49 5231 14-0
Fax: +49 5231 14-292083
www.weidmueller.com

Caractéristiques techniques
Raccordement (2) (H05V/H07V) de même section (raccordement nominal)

Section de raccordement du conducteur, souple, 2 conducteurs de raccordement, min.	0,5 mm ²	Section de raccordement du conducteur, souple, 2 conducteurs de raccordement, max.	1,5 mm ²
Section de raccordement du conducteur, souple avec embout DIN 46228/1, 2 conducteurs de raccordement, min.	0,5 mm ²	Section de raccordement du conducteur, souple avec embout DIN 46228/1, 2 conducteurs de raccordement, max.	1,5 mm ²

Raccordement (raccordement nominal)

Type de raccordement	Raccordement vissé	Longueur de dénudage	10 mm
Dimension de la lame	0,6 x 3,5 mm	Sens de raccordement	latéralement
Nombre de raccordements	2	Sections de raccordement, raccordement nominal, min.	0,05 mm ²
Sections de raccordement, raccordement nominal, max.	4 mm ²	Vis de serrage	M 3
Couple de serrage, min.	0,5 Nm	Couple de serrage, max.	0,7 Nm
Cran de réglage du couple avec visseuse électrique du type DMS	1	Calibre selon 60 947-1	A3
Section de raccordement du conducteur, raccordement nominal rigide min.	0,5 mm ²	Section de raccordement du conducteur, raccordement nominal rigide max.	4 mm ²
Section de raccordement du conducteur, semi-rigide, raccordement nominal, min.	1,5 mm ²	Section de raccordement du conducteur, semi-rigide, raccordement nominal, max.	4 mm ²
Section de raccordement du conducteur, souple, max.	4 mm ²	Section de raccordement du conducteur, souple, min.	0,5 mm ²
Section de raccordement du conducteur, souple avec embout DIN 46228/1, raccordement nominal, min.	0,5 mm ²	Section de raccordement du conducteur, souple avec embout DIN 46228/1, raccordement nominal, max.	2,5 mm ²
Section de raccordement du conducteur, souple embout avec embouts isolés DIN 46228/4, raccordement nominal, min.	0,5 mm ²	Section de raccordement du conducteur, souple embouts avec embouts isolés DIN 46228/4, raccordement nominal, max.	2,5 mm ²
Section de raccordement du conducteur, AWG, min.	AWG 30	Section de raccordement du conducteur, AWG, max.	AWG 12

Caractéristiques des matériaux

Matériau isolant	Wemid	Couleur	Beige foncé
Classe d'inflammabilité selon UL 94	V-0		

Caractéristiques du système

Famille de produits	Série W	Type de raccordement	Raccordement vissé
Sens de raccordement	latéralement	Nombre d'étages	1
Nombre de raccordements	2	Nombre de points de contact par étage	2
Étages internes pontés	Non	Rail profilé	TS 35
Flasque de fermeture nécessaire	Oui		

Classifications

ETIM 2.0	EC000902	ETIM 3.0	EC000902
UNSPSC	30-21-18-11	eClass 4.1	27-14-11-17
eClass 5.1	27-14-11-26	eClass 6.0	27-14-11-26
eClass 7.0	27-14-11-26		

Informations sur le produit

Renseignements caractéristiques techniques Conducteur 2,5 mm² avec embout à collerette plastique, seulement avec réf. 1333100000 (qté. 500).

Fiche de données**Série W**
WTR 2.5 STB2.3**Weidmüller Interface GmbH & Co. KG**
Klingenbergstraße 16
D-32758 Detmold
Germany
Fon: +49 5231 14-0
Fax: +49 5231 14-292083
www.weidmueller.com**Caractéristiques techniques****Agréments**

Agréments



Fiche de données

Série W WTR 2.5 STB2.3

Weidmüller Interface GmbH & Co. KG
 Klingenbergstraße 16
 D-32758 Detmold
 Germany
 Fon: +49 5231 14-0
 Fax: +49 5231 14-292083
 www.weidmueller.com

Accessoires

Composant connectore



Weidmüller propose aux utilisateurs des blocs de jonction de la série Z de nombreux accessoires qui apportent une solution à tous les problèmes avec des fonctions standard.

Les accessoires sont soumis aux mêmes exigences de qualité que les blocs de jonction eux-mêmes.

Informations générales de commande

Référence	Type	Version	GTIN (EAN)	Cdt.
1833100000	BEST	Accessoires, Prise composant	4032248501014	50 pièce(s)

Fiche porte-composant BEST



Weidmüller propose aux utilisateurs des blocs de jonction de nombreux accessoires qui apportent une solution à tous les problèmes avec des fonctions standard.

Informations générales de commande

Référence	Type	Version	GTIN (EAN)	Cdt.
1878560000	BEST/D	Accessoires, Prise composant	4032248471492	50 pièce(s)
1878570000	BEST/DRBR	Accessoires, Prise composant	4032248471508	50 pièce(s)

Fiche de données

Série W WTR 2.5 STB2.3

Weidmüller Interface GmbH & Co. KG
Klingenbergstraße 16
D-32758 Detmold
Germany
Fon: +49 5231 14-0
Fax: +49 5231 14-292083
www.weidmueller.com

Accessoires

Impression spéciale



Les repères WS sont optimisés pour être utilisés avec les blocs de jonction de la série W. Grâce à leur compatibilité système, ils peuvent également être utilisés avec la série I et la série W. Les larges plages de repérage permettent d'imprimer de longues chaînes de caractères ou sur plusieurs lignes.

Les repères WS sont bien adaptés au marquage de longues chaînes de caractères. Le format MultiCard éprouvé permet une impression par **Laser, PrintJet, Plotter** ou **MC-Mobilo**.

- Montage en bande ou individuellement
- Repère au format MultiCard éprouvé

Informations générales de commande

Référence	Type	Version	GTIN (EAN)	Cdt.
1778280000	WS 12/3.5 MC SDR	Repères de bornes, MultiCard, 12 x 3.5 mm, Polyamide, Couleur: selon demande du client	4032248161058	120 pièce(s)

Tournevis droit

Tournevis isolé VDE pour vis tête fendue, SDI DIN 7437, ISO 2380/2, empreinte selon DIN 5264, ISO 2380/1, poignée SoftFinish



Informations générales de commande

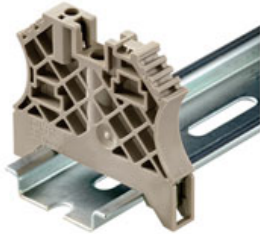
Référence	Type	Version	GTIN (EAN)	Cdt.
9008450000	SDIZ 0.6X3.5X100	Tournevis, Largeur de la lame (B): 3.5 mm, longueur de la lame: 100 mm, Epaisseur de la lame (A): 0.6 mm	4032248056446	1 pièce(s)

Série W WTR 2.5 STB2.3

Weidmüller Interface GmbH & Co. KG
 Klingenbergstraße 16
 D-32758 Detmold
 Germany
 Fon: +49 5231 14-0
 Fax: +49 5231 14-292083
 www.weidmueller.com

Accessoires

Pour rail profilé TS 35



Pour maintenir correctement les blocs de jonction et éviter qu'ils glissent, Weidmüller propose des équerres de blocage. Il existe des versions vissées et non vissées. Il est possible de placer des repères sur les équerres de blocage ainsi que des repères de groupe et il est possible de mettre des fiches de contrôle.

Informations générales de commande

Référence	Type	Version	GTIN (EAN)	Cdt.
106120000	WEW 35/2	Accessoires, Equerre de blocage	4008190030230	100 pièce(s)

Vierge



Le repère **dekafix (DEK)** est le repère universel pour toutes les bornes et tous les connecteurs ainsi que pour les modules électroniques. Le système est destiné aux suites courtes de chiffres et comprend un grand nombre d'impressions prêtes à l'emploi.

Le montage en bande permet une pose rapide en une seule opération. L'impression est bien lisible, contrastée et disponible en 5 largeurs.

- Grand choix de repérages prêts à l'emploi
- Montage sur bande pour pose rapide
- Repères de blocs de jonction adaptés à tous les systèmes de raccordement de Weidmüller
- Sont proposés en cartes vierges, MultiCard ou en cartes avec impression standard

Informations générales de commande

Référence	Type	Version	GTIN (EAN)	Cdt.
1609801044	DEK 5/5 MC-10 NE WS	Repères de bornes, MultiCard, 5 x 5 mm, Polyamide, Couleur: Blanc	4008190397111	1 000 pièce(s)

Série W WTR 2.5 STB2.3

Weidmüller Interface GmbH & Co. KG
 Klingenbergstraße 16
 D-32758 Detmold
 Germany
 Fon: +49 5231 14-0
 Fax: +49 5231 14-292083
 www.weidmueller.com

Accessoires

Porte-fusible SIHA 3



Weidmüller propose aux utilisateurs des blocs de jonction de nombreux accessoires qui apportent une solution à tous les problèmes avec des fonctions standard.

Informations générales de commande

Référence	Type	Version	GTIN (EAN)	Cdt.
7921570000	SIHA 3/G20/LD 10-36V	Accessoires, Support fusible, Section nominale: Raccordement enfichable, Wemid, Beige foncé, Mode d'emploi/catalogue	4032248322503	25 pièce(s)
7921600000	SIHA 3/G20/LD 140-250V	Accessoires, Support fusible, Section nominale: Raccordement enfichable, Wemid, Beige foncé, Mode d'emploi/catalogue	4032248322633	25 pièce(s)
7921580000	SIHA 3/G20/LD 35-70V	Accessoires, Support fusible, Section nominale: Raccordement enfichable, Wemid, Beige foncé, Mode d'emploi/catalogue	4032248322619	25 pièce(s)
7921590000	SIHA 3/G20/LD 60-150V	Accessoires, Support fusible, Section nominale: Raccordement enfichable, Wemid, Beige foncé, Mode d'emploi/catalogue	4032248322626	25 pièce(s)

WAP 16+35 WTW 2.5-10



L'étendue de la gamme et la diversité des produits qui vont de 0,05 mm² jusqu'à 300 mm² offrent de nombreuses possibilités d'applications. De l'acier durci pour les forces mécaniques et du cuivre de haute qualité recouvert d'étain pour obtenir la meilleure conductibilité. Tous les matériaux sont testés selon les nouvelles normes environnementales et conformes RoHS.

Informations générales de commande

Référence	Type	Version	GTIN (EAN)	Cdt.
1050100000	WAP 16+35 WTW 2.5-10	Série W, Accessoires, Flasque de fermeture,	4008190079901	20 pièce(s)

Fiche de données

Série W WTR 2.5 STB2.3

Weidmüller Interface GmbH & Co. KG
 Klingenbergstraße 16
 D-32758 Detmold
 Germany
 Fon: +49 5231 14-0
 Fax: +49 5231 14-292083
 www.weidmueller.com

Accessoires

Séparateur, Beige foncé, 1.5 mm

Fiche de sectionnement



Weidmüller propose aux utilisateurs des blocs de jonction de la série Z de nombreux accessoires qui apportent une solution à tous les problèmes avec des fonctions standard.

Les accessoires sont soumis aux mêmes exigences de qualité que les blocs de jonction eux-mêmes.

Informations générales de commande

Référence	Type	Version	GTIN (EAN)	Cdt.
1833090000	TNST	Accessoires, Fiche de sectionnement	4032248471485	50 pièce(s)

WAP 2.5-10



L'étendue de la gamme et la diversité des produits qui vont de 0,05 mm² jusqu'à 300 mm² offrent de nombreuses possibilités d'applications.

De l'acier durci pour les forces mécaniques et du cuivre de haute qualité recouvert d'étain pour obtenir la meilleure conductibilité. Tous les matériaux sont testés selon les nouvelles normes environnementales et conformes RoHS.

Informations générales de commande

Référence	Type	Version	GTIN (EAN)	Cdt.
1050080000	WAP 2.5-10 BL	Série W, Accessoires, Flasque de fermeture, bleu, Bleu clair, 1.5 mm	4008190136611	50 pièce(s)
1050000000	WAP 2.5-10	Série W, Accessoires, Flasque de fermeture, Beige foncé, 1.5 mm	4008190103149	50 pièce(s)

Série W
WTR 2.5 STB2.3

Weidmüller Interface GmbH & Co. KG
 Klingenbergstraße 16
 D-32758 Detmold
 Germany
 Fon: +49 5231 14-0
 Fax: +49 5231 14-292083
 www.weidmueller.com

Accessoires**ZQV 2.5N**

Weidmüller propose aux utilisateurs des blocs de jonction de la série Z de nombreux accessoires qui apportent une solution à tous les problèmes avec des fonctions standard.

Les accessoires sont soumis aux mêmes exigences de qualité que les blocs de jonction eux-mêmes.

Informations générales de commande

Référence	Type	Version	GTIN (EAN)	Cdt.
1693810000	ZQV 2.5N/3 GE	Série Z, Accessoires, Connecteur transversal, pour bornes, Nombre de pôles: 3	4008190883645	60 pièce(s)
1693830000	ZQV 2.5N/5 GE	Série Z, Accessoires, Connecteur transversal, pour bornes, Nombre de pôles: 5	4008190883669	20 pièce(s)
1693840000	ZQV 2.5N/6 GE	Série Z, Accessoires, Connecteur transversal, pour bornes, Nombre de pôles: 6	4008190883676	20 pièce(s)
1693860000	ZQV 2.5N/8 GE	Série Z, Accessoires, Connecteur transversal, pour bornes, Nombre de pôles: 8	4008190883690	20 pièce(s)
1693880000	ZQV 2.5N/10 GE	Série Z, Accessoires, Connecteur transversal, pour bornes, Nombre de pôles: 10	4008190883720	20 pièce(s)
1693850000	ZQV 2.5N/7 GE	Série Z, Accessoires, Connecteur transversal, pour bornes, Nombre de pôles: 7	4008190883683	20 pièce(s)
1693820000	ZQV 2.5N/4 GE	Série Z, Accessoires, Connecteur transversal, pour bornes, Nombre de pôles: 4	4008190883652	60 pièce(s)
1909000000	ZQV 2.5N/20 GE	Série Z, Accessoires, Connecteur transversal, pour bornes, Nombre de pôles: 20	4032248535613	20 pièce(s)
1693890000	ZQV 2.5N/50 GE	Série Z, Accessoires, Connecteur transversal, pour bornes, Nombre de pôles: 50	4008190883737	5 pièce(s)
1693870000	ZQV 2.5N/9 GE	Série Z, Accessoires, Connecteur transversal, pour bornes, Nombre de pôles: 9	4008190883706	20 pièce(s)

Date de création 19 novembre 2012 13:08:27 CET

Fiche de données**Série W**
WTR 2.5 STB2.3**Weidmüller Interface GmbH & Co. KG**
Klingenbergstraße 16
D-32758 Detmold
Germany
Fon: +49 5231 14-0
Fax: +49 5231 14-292083
www.weidmueller.com**Accessoires**[1693800000](#) ZQV 2.5N/2 GESérie Z, Accessoires, 4008190883621 60 pièce(s)
Connecteur transversal,
pour bornes, Nombre de
pôles: 2