

**Série W  
WPE 4**

**Weidmüller Interface GmbH & Co. KG**  
Klingenbergstraße 16  
D-32758 Detmold  
Germany  
Fon: +49 5231 14-0  
Fax: +49 5231 14-292083  
www.weidmueller.com



Les blocs de jonction de protection existent en 2 modèles, standard et compact (N), avec des sections nominales de 1,5 mm<sup>2</sup> à 150 mm<sup>2</sup> (p. ex. 2,5 mm<sup>2</sup> - WPE 2.5 ou 4 mm<sup>2</sup> - WPE 4N).

**Informations générales de commande**

Référence	<a href="#">1010100000</a>
Type	WPE 4
Version	Série W, Borne de mise à la terre, Section nominale: 4 mm <sup>2</sup> , Raccordement vissé, Montage direct
GTIN (EAN)	4008190039820
Cdt.	100 pièce(s)

## Fiche de données

### Série W WPE 4

**Weidmüller Interface GmbH & Co. KG**  
 Klingenbergstraße 16  
 D-32758 Detmold  
 Germany  
 Fon: +49 5231 14-0  
 Fax: +49 5231 14-292083  
 www.weidmueller.com

## Caractéristiques techniques

### Dimensions et poids

Longueur	56 mm	Largeur	6,1 mm
Hauteur	46,5 mm	Hauteur version la plus basse	47,5 mm
Poids net	18,5 g		

### Températures

Température de fonctionnement		Température de stockage	
Température d'utilisation permanente, min.	-50 °C	Température d'utilisation permanente, max.	120 °C

### IECEx/ATEX Caractéristiques nominales

Certificat N° (ATEX)	KEMA98ATEX1683U	Certificat ATEX	KEMA98ATEX1683U_d.pdf
Certificat ATEX	KEMA98ATEX1683U_e.pdf	Certificat IECEx	IECExULDO5.0008U_e.pdf
Section max. du conducteur (ATEX)	4 mm <sup>2</sup>	Tension QV	CrossConnectionGuide.pdf
plage de température d'utilisation	Plage de température d'utilisation, voir le certificat CE d'essai de prototype / le certificat de conformité Ex IEC	Identification EN 60079-7	
Identification Ex-RL 94/9 EG	II 2 G D		Ex e II

### Autres caractéristiques techniques

Côté ouvert	fermé	Instruction de montage	Montage direct
Nombre de blocs de jonction identiques	1	Type de montage	vissé
Version à I#92épreuve de I#92explosion	Oui		

### Caractéristiques nominales

Section nominale	4 mm <sup>2</sup>	Tension nominale par rapport bloc de jonction voisin	800 V
Tension nominale de choc avec le bloc de jonction voisin	8 kV	Normes	IEC 60947-7-2
Degré de pollution	3		

### Caractéristiques nominales selon CSA

Certificat N° (CSA)	200039-1888378	Section max. du conducteur (CSA)	10 AWG
Section min. du conducteur (CSA)	26 AWG		

### Caractéristiques nominales selon UL

Certificat N° (UR)	E60693VOL1SEC38	Taille du conducteur Câblage d'usine max. (UR)	10 AWG
Taille du conducteur Câblage d'usine min. (UR)	26 AWG	Taille du conducteur Câblage d'installation max. (UR)	10 AWG

### Dimensions

Décalage TS 35	28 mm
----------------	-------

**Série W**  
**WPE 4**

**Weidmüller Interface GmbH & Co. KG**  
 Klingenbergstraße 16  
 D-32758 Detmold  
 Germany  
 Fon: +49 5231 14-0  
 Fax: +49 5231 14-292083  
 www.weidmueller.com

**Caractéristiques techniques****Raccordement (raccordement nominal)**

Type de raccordement	Raccordement vissé	Longueur de dénudage	10 mm
Dimension de la lame	0,6 x 3,5 mm	Sens de raccordement	latéralement
Nombre de raccordements	2	Sections de raccordement, raccordement nominal, min.	0,13 mm <sup>2</sup>
Sections de raccordement, raccordement nominal, max.	6 mm <sup>2</sup>	Vis de serrage	M 3
Couple de serrage, min.	0,5 Nm	Couple de serrage, max.	1 Nm
Cran de réglage du couple avec visseuse électrique du type DMS	2	Calibre selon 60 947-1	A4
Section de raccordement du conducteur, raccordement nominal rigide min.	0,5 mm <sup>2</sup>	Section de raccordement du conducteur, raccordement nominal rigide max.	6 mm <sup>2</sup>
Section de raccordement du conducteur, semi-rigide, raccordement nominal, min.	0,5 mm <sup>2</sup>	Section de raccordement du conducteur, semi-rigide, raccordement nominal, max.	6 mm <sup>2</sup>
Section de raccordement du conducteur, souple, max.	6 mm <sup>2</sup>	Section de raccordement du conducteur, souple, min.	0,5 mm <sup>2</sup>
Section de raccordement du conducteur, souple avec embout DIN 46228/1, raccordement nominal, min.	0,5 mm <sup>2</sup>	Section de raccordement du conducteur, souple avec embout DIN 46228/1, raccordement nominal, max.	4 mm <sup>2</sup>
Section de raccordement du conducteur, souple embout avec embouts isolés DIN 46228/4, raccordement nominal, min.	0,5 mm <sup>2</sup>	Section de raccordement du conducteur, souple embout avec embouts isolés DIN 46228/4, raccordement nominal, max.	4 mm <sup>2</sup>

**Caractéristiques des matériaux**

Matériau	Wemid	Couleur	jaune, vert
Classe d'inflammabilité selon UL 94	V-0		

**Caractéristiques du système**

Famille de produits	Série W	Type de raccordement	Raccordement vissé
Sens de raccordement	latéralement	Nombre d'étages	1
Nombre de raccordements	2	Nombre de points de contact par étage	2
Etages internes pontés	Non	Rail profilé	TS 35
Flasque de fermeture nécessaire	Non		

**PT, Caractéristiques nominales PE**

Courant nominal de courte durée nominal	480 A (4 mm <sup>2</sup> )	Cran de réglage du couple avec visseuse électrique du type DMS	2
Degré de pollution	3	Fonction PEN	Non
Normes	IEC 60947-7-2	Plage de couple de serrage vis de fixation	0,4...0,8 Nm
Section nominale	4 mm <sup>2</sup>	Vis centrale sur blocs de jonction PE	M 2,5

**Classifications**

ETIM 2.0	EC000901	ETIM 3.0	EC000901
UNSPSC	30-21-18-11	eClass 4.1	27-14-03-05
eClass 5.1	27-14-03-05	eClass 6.0	27-14-03-05
eClass 7.0	27-14-03-05		

**Informations sur le produit**

Renseignements accessoires Isolation protectrice du support-rail pour l'installation du rail profilé « SH 2 » réf. 0494920000 (qté. 10).

**Fiche de données****Série W  
WPE 4****Weidmüller Interface GmbH & Co. KG**  
Klingenbergstraße 16  
D-32758 Detmold  
Germany  
Fon: +49 5231 14-0  
Fax: +49 5231 14-292083  
www.weidmueller.com**Caractéristiques techniques****Agréments**

Agréments

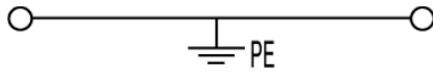


**Fiche de données**

**Série W**  
**WPE 4**

**Weidmüller Interface GmbH & Co. KG**  
Klingenbergstraße 16  
D-32758 Detmold  
Germany  
Fon: +49 5231 14-0  
Fax: +49 5231 14-292083  
[www.weidmueller.com](http://www.weidmueller.com)

**Dessins**



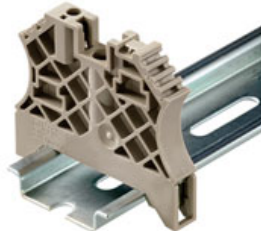
## Fiche de données

### Série W WPE 4

**Weidmüller Interface GmbH & Co. KG**  
 Klingenbergstraße 16  
 D-32758 Detmold  
 Germany  
 Fon: +49 5231 14-0  
 Fax: +49 5231 14-292083  
 www.weidmueller.com

## Accessoires

### Pour rail profilé TS 35



Pour maintenir correctement les blocs de jonction et éviter qu'ils glissent, Weidmüller propose des équerres de blocage. Il existe des versions vissées et non vissées. Il est possible de placer des repères sur les équerres de blocage ainsi que des repères de groupe et il est possible de mettre des fiches de contrôle.

### Informations générales de commande

Référence	Type	Version	GTIN (EAN)	Cdt.
<a href="#">106120000</a>	WEW 35/2	Accessoires, Equerre de blocage	4008190030230	100 pièce(s)

### Tournevis



#### Toujours le bon coup de main :

Les tournevis Weidmüller sont le résultat d'une conception conséquente de la poignée qui tient compte aussi bien de la forme de la main que des différents travaux à réaliser.

Pour chaque vis une lame adaptée - avec quatre tailles de poignées

Les avantages sont manifestes :

- convivial : un concept de poignées ergonomique pour éviter la fatigue
- optimisé au niveau des connexions : la lame adaptée et la taille de poignée adéquate pour un couple de rotation optimal
- la sécurité du processus : une utilisation encore plus simple pour un câblage encore plus rapide

Le résultat : un travail rationnel et professionnel.

### Informations générales de commande

Référence	Type	Version	GTIN (EAN)	Cdt.
<a href="#">900833000</a>	SDS 0.6X3.5X100	Tournevis, Largeur de la lame (B): 3.5 mm, longueur de la lame: 100 mm, Epaisseur de la lame (A): 0.6 mm	4032248056286	1 pièce(s)

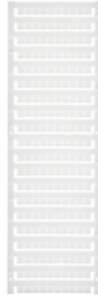
**Fiche de données**

**Série W  
WPE 4**

**Weidmüller Interface GmbH & Co. KG**  
 Klingenbergstraße 16  
 D-32758 Detmold  
 Germany  
 Fon: +49 5231 14-0  
 Fax: +49 5231 14-292083  
 www.weidmueller.com

**Accessoires**

**Vierge**



Le repère **dekafix (DEK)** est le repère universel pour toutes les bornes et tous les connecteurs ainsi que pour les modules électroniques. Le système est destiné aux suites courtes de chiffres et comprend un grand nombre d'impressions prêtes à l'emploi.

Le montage en bande permet une pose rapide en une seule opération. L'impression est bien lisible, contrastée et disponible en 5 largeurs.

- Grand choix de repérages prêts à l'emploi
- Montage sur bande pour pose rapide
- Repères de blocs de jonction adaptés à tous les systèmes de raccordement de Weidmüller
- Sont proposés en cartes vierges, MultiCard ou en cartes avec impression standard

**Informations générales de commande**

Référence	Type	Version	GTIN (EAN)	Cdt.
<a href="#">1609820000</a>	DEK 5/6 MC NE WS	Repères de bornes, MultiCard, 5 x 6 mm, Polyamide, Couleur: Blanc	4008190203436	1 000 pièce(s)