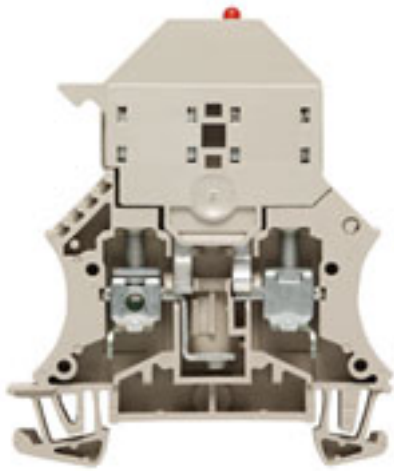


Série W
WSI 6/LD 10-36V DC/AC**Weidmüller Interface GmbH & Co. KG**
Klingenbergstraße 16
D-32758 Detmold
Germany
Fon: +49 5231 14-0
Fax: +49 5231 14-292083
www.weidmueller.com

Les blocs de jonction de la série W de Weidmüller sont proposés en 2 versions :

- Bloc de jonction à fusible avec levier basculant
- Bloc de jonction à fusible avec porte-fusible SIHA enfichable

Informations générales de commande

Référence	1011300000
Type	WSI 6/LD 10-36V DC/AC
Version	Série W, Bloc de jonction à fusible, Section nominale: 6 mm ² , Raccordement vissé
GTIN (EAN)	4008190076115
Cdt.	50 pièce(s)

Fiche de données

Série W WSI 6/LD 10-36V DC/AC

Weidmüller Interface GmbH & Co. KG
 Klingenbergstraße 16
 D-32758 Detmold
 Germany
 Fon: +49 5231 14-0
 Fax: +49 5231 14-292083
 www.weidmueller.com

Caractéristiques techniques

Dimensions et poids

Longueur	60 mm	Largeur	7,9 mm
Hauteur	71,5 mm	Hauteur version la plus basse	72 mm
Poids	21,38 g	Poids net	19,47 g

Températures

Température de fonctionnement		Température de stockage	
Température d'utilisation permanente, min.	-50 °C	Température d'utilisation permanente, max.	120 °C

Autres caractéristiques techniques

Côté ouvert	droite	Nombre de blocs de jonction identiques	1
Type de montage	monté	Version à I#92épreuve de I#92explosion	Non

Caractéristiques nominales

Section nominale	6 mm ²	Tension de choc nominale	6 kV
Courant nominal	6,3 A	Courant avec conducteur max.	6,3 A
Normes	IEC 60947-7-3	Degré de pollution	3

Caractéristiques nominales selon CSA

Certificat N° (CSA)	200039-1057876	Section max. du conducteur (CSA)	8 AWG
Section min. du conducteur (CSA)	20 AWG		

Caractéristiques nominales selon UL

Certificat N° (UR)	E60693VOL1SEC38	Taille du conducteur Câblage d'usine max. (UR)	8 AWG
Taille du conducteur Câblage d'usine min. (UR)	22 AWG	Taille du conducteur Câblage d'installation max. (UR)	8 AWG

Conducteur raccordable (autre raccordement)

Section de raccordement du conducteur, souple avec embout DIN 46228/1, autre raccordement, min.	0,5 mm ²	Section de raccordement du conducteur, souple avec embout DIN 46228/1, autre raccordement, max.	6 mm ²
---	---------------------	---	-------------------

**Série W
WSI 6/LD 10-36V DC/AC**

Weidmüller Interface GmbH & Co. KG
Klingenbergstraße 16
D-32758 Detmold
Germany
Fon: +49 5231 14-0
Fax: +49 5231 14-292083
www.weidmueller.com

Caractéristiques techniques
Raccordement (raccordement nominal)

Type de raccordement	Raccordement vissé	Longueur de dénudage	12 mm
Dimension de la lame	4,0 x 0,8 mm	Sens de raccordement	latéralement
Nombre de raccordements	2	Sections de raccordement, raccordement nominal, min.	0,5 mm ²
Sections de raccordement, raccordement nominal, max.	10 mm ²	Vis de serrage	M 3,5
Couple de serrage, min.	0,8 Nm	Couple de serrage, max.	1,6 Nm
Cran de réglage du couple avec visseuse électrique du type DMS	3	Calibre selon 60 947-1	A5
Section de raccordement du conducteur, raccordement nominal rigide min.	0,5 mm ²	Section de raccordement du conducteur, raccordement nominal max.	10 mm ²
Section de raccordement du conducteur, semi-rigide, raccordement nominal, min.	1,5 mm ²	Section de raccordement du conducteur, semi-rigide, raccordement nominal, max.	10 mm ²
Section de raccordement du conducteur, souple, max.	10 mm ²	Section de raccordement du conducteur, souple, min.	0,5 mm ²
Section de raccordement du conducteur, souple avec embout DIN 46228/1, raccordement nominal, min.	0,5 mm ²	Section de raccordement du conducteur, souple avec embout DIN 46228/1, raccordement nominal, max.	6 mm ²
Section de raccordement du conducteur, souple embout avec embouts isolés DIN 46228/4, raccordement nominal, min.	0,5 mm ²	Section de raccordement du conducteur, souple embout avec embouts isolés DIN 46228/4, raccordement nominal, max.	6 mm ²
Section de raccordement du conducteur, AWG, min.	AWG 20	Section de raccordement du conducteur, AWG, max.	AWG 8

Blocs de jonction à fusibles

Affichage	LED rouge	Fusible	G-Si. 5 x 20
Support fusible	pivotant	Tension de fonctionnement max.	36 V
Type de tension pour l'affichage	AC/DC		

Caractéristiques des matériaux

Matériau	Wemid	Couleur	Beige foncé
Classe d'inflammabilité selon UL 94	V-0		

Caractéristiques du système

Famille de produits	Série W	Type de raccordement	Raccordement vissé
Sens de raccordement	latéralement	Nombre d'étages	1
Nombre de raccordements	2	Nombre de points de contact par étage	2
Étages internes pontés	Non	Rail profilé	TS 35
Flasque de fermeture nécessaire	Oui		

Élément d'affichage

Tension d'affichage max.	36 V	Tension d'affichage min.	10 V
Type de tension pour l'affichage	AC/DC		

Classifications

ETIM 2.0	EC000899	ETIM 3.0	EC000899
UNSPSC	30-21-18-11	eClass 4.1	27-14-11-16
eClass 5.1	27-14-11-16	eClass 6.0	27-14-11-16
eClass 7.0	27-14-11-16		

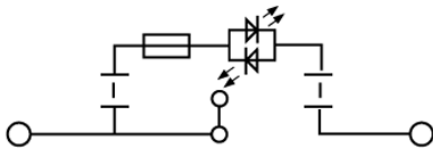
Fiche de données**Série W**
WSI 6/LD 10-36V DC/AC**Weidmüller Interface GmbH & Co. KG**
Klingenbergstraße 16
D-32758 Detmold
Germany
Fon: +49 5231 14-0
Fax: +49 5231 14-292083
www.weidmueller.com**Caractéristiques techniques****Informations sur le produit**

Informations pour commander	La puissance dissipée max. (1,6 W) au niveau du fusible limite le courant nominal.
Renseignements accessoires	Repérages uniquement sur un côté.
Description du produit	10 - 36V

Agréments

Agréments



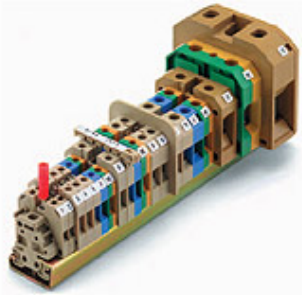
Fiche de données**Série W**
WSI 6/LD 10-36V DC/AC**Weidmüller Interface GmbH & Co. KG**
Klingenbergstraße 16
D-32758 Detmold
Germany
Fon: +49 5231 14-0
Fax: +49 5231 14-292083
www.weidmueller.com**Dessins**

Série W WSI 6/LD 10-36V DC/AC

Weidmüller Interface GmbH & Co. KG
 Klingenbergstraße 16
 D-32758 Detmold
 Germany
 Fon: +49 5231 14-0
 Fax: +49 5231 14-292083
 www.weidmueller.com

Accessoires

G 5x20 sans indicateur



Weidmüller propose aux utilisateurs des blocs de jonction de la série SAK de nombreux accessoires qui apportent une solution à tous les problèmes avec des fonctions standard.

Informations générales de commande

Référence	Type	Version	GTIN (EAN)	Cdt.
043060000	G 20/0.50A/F	Composants actifs, Fusible	4008190046835	10 pièce(s)
043050000	G 20/0.25A/F	Composants actifs, Fusible	4008190153991	10 pièce(s)
043090000	G 20/2.00A/F	Composants actifs, Fusible	4008190123567	10 pièce(s)

Vierge



Le repère **dekafix (DEK)** est le repère universel pour toutes les bornes et tous les connecteurs ainsi que pour les modules électroniques. Le système est destiné aux suites courtes de chiffres et comprend un grand nombre d'impressions prêtes à l'emploi.

Le montage en bande permet une pose rapide en une seule opération. L'impression est bien lisible, contrastée et disponible en 5 largeurs.

- Grand choix de repérages prêts à l'emploi
- Montage sur bande pour pose rapide
- Repères de blocs de jonction adaptés à tous les systèmes de raccordement de Weidmüller
- Sont proposés en cartes vierges, MultiCard ou en cartes avec impression standard

Informations générales de commande

Référence	Type	Version	GTIN (EAN)	Cdt.
185674000	DEK 5/8 MC NE WS	Repères de bornes, MultiCard, 5 x 8 mm, Couleur: Blanc	4032248400850	800 pièce(s)

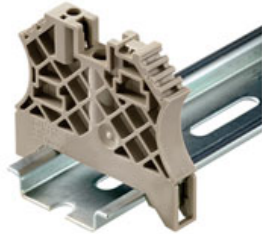
Fiche de données

**Série W
WSI 6/LD 10-36V DC/AC**

Weidmüller Interface GmbH & Co. KG
Klingenbergstraße 16
D-32758 Detmold
Germany
Fon: +49 5231 14-0
Fax: +49 5231 14-292083
www.weidmueller.com

Accessoires

Pour rail profilé TS 35



Pour maintenir correctement les blocs de jonction et éviter qu'ils glissent, Weidmüller propose des équerres de blocage. Il existe des versions vissées et non vissées. Il est possible de placer des repères sur les équerres de blocage ainsi que des repères de groupe et il est possible de mettre des fiches de contrôle.

Informations générales de commande

Référence	Type	Version	GTIN (EAN)	Cdt.
1061200000	WEW 35/2	Accessoires, Equerre de blocage	4008190030230	100 pièce(s)

Vierge



Les repères WS sont optimisés pour être utilisés avec les blocs de jonction de la série W. Grâce à leur compatibilité système, ils peuvent également être utilisés avec la série I et la série W. Les larges plages de repérage permettent d'imprimer de longues chaînes de caractères ou sur plusieurs lignes.

Les repères WS sont bien adaptés au marquage de longues chaînes de caractères. Le format MultiCard éprouvé permet une impression par **Laser, PrintJet, Plotter** ou **MC-Mobilo**.

- Montage en bande ou individuellement
- Repère au format MultiCard éprouvé

Informations générales de commande

Référence	Type	Version	GTIN (EAN)	Cdt.
1609920000	WS 12/6.5 MC NE WS	Repères de bornes, MultiCard, 12 x 6.5 mm, Polyamide, Couleur: Blanc	4008190203511	540 pièce(s)

**Série W
WSI 6/LD 10-36V DC/AC**

Weidmüller Interface GmbH & Co. KG
 Klingenbergstraße 16
 D-32758 Detmold
 Germany
 Fon: +49 5231 14-0
 Fax: +49 5231 14-292083
 www.weidmueller.com

Accessoires
Tournevis

Toujours le bon coup de main :

Les tournevis Weidmüller sont le résultat d'une conception conséquente de la poignée qui tient compte aussi bien de la forme de la main que des différents travaux à réaliser.

Pour chaque vis une lame adaptée - avec quatre tailles de poignées

Les avantages sont manifestes :

- convivial : un concept de poignées ergonomique pour éviter la fatigue
- optimisé au niveau des connexions : la lame adaptée et la taille de poignée adéquate pour un couple de rotation optimal
- la sécurité du processus : une utilisation encore plus simple pour un câblage encore plus rapide

Le résultat : un travail rationnel et professionnel.

Informations générales de commande

Référence	Type	Version	GTIN (EAN)	Cdt.
9008340000	SDS 0.8X4.0X100	Tournevis, Largeur de la lame (B): 4 mm, longueur de la lame: 100 mm, Epaisseur de la lame (A): 0.8 mm	4032248056293	1 pièce(s)

pour SAK 6 N


Les entretoises DS en matériau isolant sont utilisées pour pouvoir couper les circuits quand on enlève les vis de fixation. Le courant de la connexion transversale passe dans ce cas par la vis de fixation. C'est pourquoi nous prescrivons d'utiliser des vis en CuNi 60 (alliage cuivre-nickel). Pour ranger les vis de fixation qui ont été enlevées on utilise une équerre de blocage avec support de vis.

Informations générales de commande

Référence	Type	Version	GTIN (EAN)	Cdt.
0377100000	KISC M3X20 SAK10 CU5	Série SAK, Accessoires, Vis de fixation, pour barrettes de jonction, 20 mm	4008190060350	100 pièce(s)

Série W WSI 6/LD 10-36V DC/AC

Weidmüller Interface GmbH & Co. KG
 Klingenbergstraße 16
 D-32758 Detmold
 Germany
 Fon: +49 5231 14-0
 Fax: +49 5231 14-292083
 www.weidmueller.com

Accessoires

cross-connection links



60% de tous les blocs de jonction sont connectés transversalement.
 Weidmüller propose de nombreuses solutions.

Informations générales de commande

Référence	Type	Version	GTIN (EAN)	Cdt.
0194300000	QL 2 SAK6N	Série SAK, Accessoires, Connecteur transversal, pour connexions transversales ouvertes, Nombre de pôles: 2	4008190182854	50 pièce(s)
0194400000	QL 3 SAK6N	Série SAK, Accessoires, Connecteur transversal, pour connexions transversales ouvertes, Nombre de pôles: 3	4008190063351	50 pièce(s)
0194500000	QL 4 SAK6N	Série SAK, Accessoires, Connecteur transversal, pour connexions transversales ouvertes, Nombre de pôles: 4	4008190025601	50 pièce(s)
0338300000	QL 10 SAK6N	Série SAK, Accessoires, Connecteur transversal, pour connexions transversales ouvertes, Nombre de pôles: 10	4008190176679	20 pièce(s)

WAP 16+35 WTW 2.5-10



L'étendue de la gamme et la diversité des produits qui vont de 0,05 mm² jusqu'à 300 mm² offrent de nombreuses possibilités d'applications.
 De l'acier durci pour les forces mécaniques et du cuivre de haute qualité recouvert d'étain pour obtenir la meilleure conductibilité. Tous les matériaux sont testés selon les nouvelles normes environnementales et conformes RoHS.

Informations générales de commande

Référence	Type	Version	GTIN (EAN)	Cdt.
1050100000	WAP 16+35 WTW 2.5-10	Série W, Accessoires, Flasque de fermeture,	4008190079901	20 pièce(s)

Fiche de données

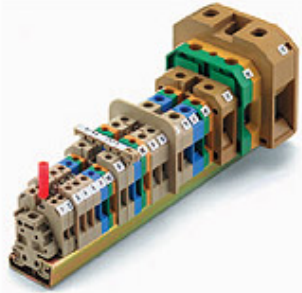
Série W WSI 6/LD 10-36V DC/AC

Weidmüller Interface GmbH & Co. KG
 Klingenbergstraße 16
 D-32758 Detmold
 Germany
 Fon: +49 5231 14-0
 Fax: +49 5231 14-292083
 www.weidmueller.com

Accessoires

Séparateur, Beige foncé, 1.5 mm

G 5x25 avec indicateur



Weidmüller propose aux utilisateurs des blocs de jonction de la série SAK de nombreux accessoires qui apportent une solution à tous les problèmes avec des fonctions standard.

Informations générales de commande

Référence	Type	Version	GTIN (EAN)	Cdt.
0265800000	G 25/1.00A/M RT	Composants actifs, Fusible	4008190141660	10 pièce(s)
0510300000	G 25/0.50A/M WS	Composants actifs, Fusible	4008190018368	10 pièce(s)

WAP 2.5-10



L'étendue de la gamme et la diversité des produits qui vont de 0,05 mm² jusqu'à 300 mm² offrent de nombreuses possibilités d'applications. De l'acier durci pour les forces mécaniques et du cuivre de haute qualité recouvert d'étain pour obtenir la meilleure conductibilité. Tous les matériaux sont testés selon les nouvelles normes environnementales et conformes RoHS.

Informations générales de commande

Référence	Type	Version	GTIN (EAN)	Cdt.
1050000000	WAP 2.5-10	Série W, Accessoires, Flasque de fermeture, Beige foncé, 1.5 mm	4008190103149	50 pièce(s)