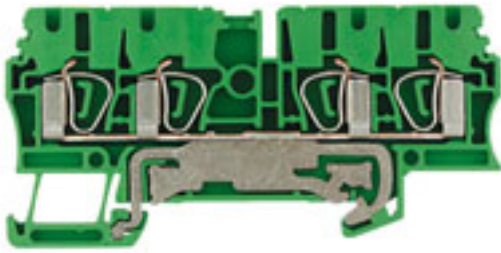


**Bloc de jonction série Z avec raccordement à ressort  
ZPE 2.5/4AN**

**Weidmüller Interface GmbH & Co. KG**  
Klingenbergstraße 16  
D-32758 Detmold  
Germany  
Fon: +49 5231 14-0  
Fax: +49 5231 14-292083  
www.weidmueller.com



Les blocs de jonction avec raccordement à ressort, la série Z, sont particulièrement adaptés aux besoins des clients :

Encombrement réduit, larges plages de repérage, prise de test intégrée, connexion transversale entre les produits de la série Z et vers les autres familles de blocs de jonction Weidmüller.

Les blocs de jonction de la série Z disposent d'une large plage de raccordement et offrent jusqu'à deux canaux de connexion transversale.

**Informations générales de commande**

Référence	<a href="#">1608660000</a>
Type	ZPE 2.5/4AN
Version	Bloc de jonction série Z avec raccordement à ressort, Bloc de jonction de protection, Section nominale: 2.5 mm <sup>2</sup> , Raccordement à ressort, Wemid, vert / jaune, Montage direct
GTIN (EAN)	4008190076290
Cdt.	100 pièce(s)

**Bloc de jonction série Z avec raccordement à ressort  
ZPE 2.5/4AN**

**Weidmüller Interface GmbH & Co. KG**  
Klingenbergstraße 16  
D-32758 Detmold  
Germany  
Fon: +49 5231 14-0  
Fax: +49 5231 14-292083  
www.weidmueller.com

**Caractéristiques techniques**
**Dimensions et poids**

Longueur	79,5 mm	Largeur	5,1 mm
Hauteur	38,5 mm	Hauteur version la plus basse	39,5 mm
Poids net	15,2 g		

**Températures**

Température de fonctionnement		Température de stockage	
Température d'utilisation permanente, min.	-50 °C	Température d'utilisation permanente, max.	120 °C

**IECEX/ATEX Caractéristiques nominales**

Certificat N° (ATEX)	KEMA97ATEX2521U	Certificat ATEX	KEMA97ATEX2521U_d.pdf
Certificat ATEX	KEMA97ATEX2521U_e.pdf	Certificat IECEx	IECEXULDO5.0009U_e.pdf
Section max. du conducteur (ATEX)	2,5 mm <sup>2</sup>	Tension QV	CrossConnectionGuide.pdf
plage de température d'utilisation	Plage de température d'utilisation, voir le certificat CE d'essai de prototype / le certificat de conformité Ex IEC	Identification EN 60079-7	
Identification Ex-RL 94/9 EG	II 2 G D		Ex e II

**Autres caractéristiques techniques**

Côté ouvert	droite	Instruction de montage	Montage direct
Nombre de blocs de jonction identiques	1	Type de montage	monté
Version à I#92épreuve de I#92explosion	Oui		

**Caractéristiques nominales**

Section nominale	2,5 mm <sup>2</sup>	Tension nominale par rapport bloc de jonction voisin	800 V
Tension nominale de choc avec le bloc de jonction voisin	8 kV	Normes	IEC 60947-7-2
Degré de pollution	3		

**Caractéristiques nominales selon CSA**

Certificat N° (CSA)	200039-1152892	Section max. du conducteur (CSA)	12 AWG
Section min. du conducteur (CSA)	26 AWG		

**Caractéristiques nominales selon UL**

Certificat N° (UR)	E60693VOL1SEC52	Taille du conducteur Câblage d'usine max. (UR)	12 AWG
Taille du conducteur Câblage d'usine min. (UR)	30 AWG	Taille du conducteur Câblage d'installation max. (UR)	12 AWG

**Conducteur raccordable (autre raccordement)**

Section de raccordement du conducteur, souple avec embout DIN 46228/1, autre raccordement, min.	0,5 mm <sup>2</sup>	Section de raccordement du conducteur, souple avec embout DIN 46228/1, autre raccordement, max.	2,5 mm <sup>2</sup>
---	---------------------	---	---------------------

**Bloc de jonction série Z avec raccordement à ressort  
ZPE 2.5/4AN**

**Weidmüller Interface GmbH & Co. KG**  
Klingenbergstraße 16  
D-32758 Detmold  
Germany  
Fon: +49 5231 14-0  
Fax: +49 5231 14-292083  
www.weidmueller.com

**Caractéristiques techniques**
**Raccordement (raccordement nominal)**

Type de raccordement	Raccordement à ressort	Longueur de dénudage	10 mm
Dimension de la lame	0,6 x 3,5 mm	Sens de raccordement	en haut
Nombre de raccordements	4	Sections de raccordement, raccordement nominal, min.	0,05 mm <sup>2</sup>
Sections de raccordement, raccordement nominal, max.	4 mm <sup>2</sup>	Calibre selon 60 947-1	A3
Section de raccordement du conducteur, raccordement nominal rigide min.	0,5 mm <sup>2</sup>	Section de raccordement du conducteur, raccordement nominal rigide max.	4 mm <sup>2</sup>
Section de raccordement du conducteur, souple, max.	4 mm <sup>2</sup>	Section de raccordement du conducteur, souple, min.	0,5 mm <sup>2</sup>
Section de raccordement du conducteur, souple avec embout DIN 46228/1, raccordement nominal, min.	0,5 mm <sup>2</sup>	Section de raccordement du conducteur, souple avec embout DIN 46228/1, raccordement nominal, max.	2,5 mm <sup>2</sup>
Section de raccordement du conducteur, souple embout avec embouts isolés DIN 46228/4, raccordement nominal, min.	0,5 mm <sup>2</sup>	Section de raccordement du conducteur, souple embout avec embouts isolés DIN 46228/4, raccordement nominal, max.	2,5 mm <sup>2</sup>
Section de raccordement du conducteur, AWG, min.	AWG 30	Section de raccordement du conducteur, AWG, max.	AWG 12

**Caractéristiques des matériaux**

Matériau isolant	Wemid	Matériau	Wemid
Couleur	jaune, vert	Classe d'inflammabilité selon UL 94	V-0

**Caractéristiques du système**

Famille de produits	Bloc de jonction série Z avec raccordement à ressort	Type de raccordement	Raccordement à ressort
Sens de raccordement	en haut	Nombre d'étages	1
Nombre de raccordements	4	Nombre de points de contact par étage	4
Etages internes pontés	Non	Rail profilé	TS 35
Flasque de fermeture nécessaire	Oui		

**Classifications**

ETIM 2.0	EC000901	ETIM 3.0	EC000901
UNSPSC	30-21-18-11	eClass 4.1	27-14-03-05
eClass 5.1	27-14-03-05	eClass 6.0	27-14-03-05
eClass 7.0	27-14-03-05		

**Agréments**

Agréments



Fiche de données

**Bloc de jonction série Z avec raccordement à ressort  
ZPE 2.5/4AN**

**Weidmüller Interface GmbH & Co. KG**  
Klingenbergstraße 16  
D-32758 Detmold  
Germany  
Fon: +49 5231 14-0  
Fax: +49 5231 14-292083  
www.weidmueller.com

Accessoires

Fiche de contrôle



Le test de l'installation peut se faire grâce à l'utilisation des fiches et des alvéoles de test Weidmüller.

Informations générales de commande

Référence	Type	Version	GTIN (EAN)	Cdt.
<a href="#">0180400000</a>	PS 2.3 RT	Accessoires, Fiche de contrôle	4008190060121	20 pièce(s)

Vierge



**Les repères WS** sont optimisés pour être utilisés avec les blocs de jonction de la série W. Grâce à leur compatibilité système, ils peuvent également être utilisés avec la série I et la série W. Les larges plages de repérage permettent d'imprimer de longues chaînes de caractères ou sur plusieurs lignes.

**Les repères WS** sont bien adaptés au marquage de longues chaînes de caractères. Le format MultiCard éprouvé permet une impression par **Laser, PrintJet, Plotter** ou **MC-Mobilo**.

- Montage en bande ou individuellement
- Repère au format MultiCard éprouvé

Informations générales de commande

Référence	Type	Version	GTIN (EAN)	Cdt.
<a href="#">1854090000</a>	WS 10/15 MC NE WS	Repères de bornes, MultiCard, 10 x 15 mm, Polyamide, Couleur: Blanc	4032248390694	240 pièce(s)

## Bloc de jonction série Z avec raccordement à ressort ZPE 2.5/4AN

**Weidmüller Interface GmbH & Co. KG**  
 Klingenbergstraße 16  
 D-32758 Detmold  
 Germany  
 Fon: +49 5231 14-0  
 Fax: +49 5231 14-292083  
 www.weidmueller.com

## Accessoires

### Vierge



Les **repères ZS** - au célèbre format **MultiCard** - sont spécialement conçus pour la série Z. Ils offrent une large plage de marquage. Grâce au système basculant, les connexions transversales, par exemple, sont facilement accessibles sans démontage. Le montage rapide est assuré grâce à l'encliquetage par bandes des repères individuels. Les repères individuels sont facilement sécables.

- Surface de repérage rabattable
- Montage en bande ou individuellement
- Repère au format MultiCard éprouvé

### Informations générales de commande

Référence	Type	Version	GTIN (EAN)	Cdt.
<a href="#">1610020000</a>	ZS 12/6 MC NE WS	Repères de bornes, MultiCard, 12 x 6 mm, Polyamide + POM, Couleur: Blanc	4008190444600	400 pièce(s)

### Vierge



Les **repères WS** sont optimisés pour être utilisés avec les blocs de jonction de la série W. Grâce à leur compatibilité système, ils peuvent également être utilisés avec la série I et la série W. Les larges plages de repérage permettent d'imprimer de longues chaînes de caractères ou sur plusieurs lignes.

Les **repères WS** sont bien adaptés au marquage de longues chaînes de caractères. Le format MultiCard éprouvé permet une impression par **Laser, PrintJet, Plotter** ou **MC-Mobilo**.

- Montage en bande ou individuellement
- Repère au format MultiCard éprouvé

### Informations générales de commande

Référence	Type	Version	GTIN (EAN)	Cdt.
<a href="#">1635000000</a>	WS 10/5 MC NE WS	Repères de bornes, MultiCard, 10 x 5 mm, Polyamide, Couleur: Blanc	4008190261948	720 pièce(s)
<a href="#">1792000000</a>	WS 10/5 MC M NE WS	Repères de bornes, MultiCard, 10 x 5 mm, Polyamide, Couleur: Blanc	4032248223862	720 pièce(s)

## Bloc de jonction série Z avec raccordement à ressort ZPE 2.5/4AN

**Weidmüller Interface GmbH & Co. KG**  
 Klingenbergstraße 16  
 D-32758 Detmold  
 Germany  
 Fon: +49 5231 14-0  
 Fax: +49 5231 14-292083  
 www.weidmueller.com

## Accessoires

### Tournevis droit

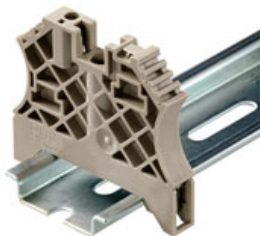
Tournevis pour vis tête fendue avec lame ronde, SD DIN 5265, ISO 2380/2, empreinte selon DIN 5264, ISO 2380/1, pointe chrome top, poignée SoftFinish



### Informations générales de commande

Référence	Type	Version	GTIN (EAN)	Cdt.
<a href="#">9010110000</a>	SDS 0.6X3.5X200	Tournevis, Largeur de la lame (B): 3.5 mm, longueur de la lame: 200 mm, Epaisseur de la lame (A): 0.6 mm	4032248300754	1 pièce(s)

### Pour rail profilé TS 35



Pour maintenir correctement les blocs de jonction et éviter qu'ils glissent, Weidmüller propose des équerres de blocage. Il existe des versions vissées et non vissées. Il est possible de placer des repères sur les équerres de blocage ainsi que des repères de groupe et il est possible de mettre des fiches de contrôle.

### Informations générales de commande

Référence	Type	Version	GTIN (EAN)	Cdt.
<a href="#">0383530000</a>	EW 35 GR 7032	Accessoires, Equerre de blocage	4008190027322	50 pièce(s)
<a href="#">1059000000</a>	WEW 35/1	Accessoires, Equerre de blocage	4008190172282	50 pièce(s)
<a href="#">0383560000</a>	EW 35	Accessoires, Equerre de blocage	4008190181314	50 pièce(s)
<a href="#">8630740000</a>	ZEW 35/2	Accessoires, Equerre de blocage	4032248348916	20 pièce(s)
<a href="#">9540000000</a>	ZEW 35	Accessoires, Equerre de blocage	4008190956264	20 pièce(s)
<a href="#">1061200000</a>	WEW 35/2	Accessoires, Equerre de blocage	4008190030230	100 pièce(s)
<a href="#">0258660000</a>	EW 35/SCHA/M3	Accessoires, Equerre de blocage	4008190033477	20 pièce(s)

## Bloc de jonction série Z avec raccordement à ressort ZPE 2.5/4AN

**Weidmüller Interface GmbH & Co. KG**  
 Klingenbergstraße 16  
 D-32758 Detmold  
 Germany  
 Fon: +49 5231 14-0  
 Fax: +49 5231 14-292083  
 www.weidmueller.com

## Accessoires

### Vierge



Les **repères ZS** - au célèbre format **MultiCard** - sont spécialement conçus pour la série Z. Ils offrent une large plage de marquage. Grâce au système basculant, les connexions transversales, par exemple, sont facilement accessibles sans démontage. Le montage rapide est assuré grâce à l'encliquetage par bandes des repères individuels. Les repères individuels sont facilement sécables.

- Surface de repérage rabattable
- Montage en bande ou individuellement
- Repère au format MultiCard éprouvé

### Informations générales de commande

Référence	Type	Version	GTIN (EAN)	Cdt.
<a href="#">1610000000</a>	ZS 10/5 MC NE WS	Repères de bornes, MultiCard, 10 x 5 mm, Polyamide + POM, Couleur: Blanc	4008190263171	480 pièce(s)

### Vierge



Le repère **dekafix (DEK)** est le repère universel pour toutes les bornes et tous les connecteurs ainsi que pour les modules électroniques. Le système est destiné aux suites courtes de chiffres et comprend un grand nombre d'impressions prêtes à l'emploi.

Le montage en bande permet une pose rapide en une seule opération. L'impression est bien lisible, contrastée et disponible en 5 largeurs.

- Grand choix de repérages prêts à l'emploi
- Montage sur bande pour pose rapide
- Repères de blocs de jonction adaptés à tous les systèmes de raccordement de Weidmüller
- Sont proposés en cartes vierges, MultiCard ou en cartes avec impression standard

### Informations générales de commande

Référence	Type	Version	GTIN (EAN)	Cdt.
<a href="#">1609801044</a>	DEK 5/5 MC-10 NE WS	Repères de bornes, MultiCard, 5 x 5 mm, Polyamide, Couleur: Blanc	4008190397111	1 000 pièce(s)

## Bloc de jonction série Z avec raccordement à ressort ZPE 2.5/4AN

**Weidmüller Interface GmbH & Co. KG**  
 Klingenbergstraße 16  
 D-32758 Detmold  
 Germany  
 Fon: +49 5231 14-0  
 Fax: +49 5231 14-292083  
 www.weidmueller.com

## Accessoires

### ZTA 1



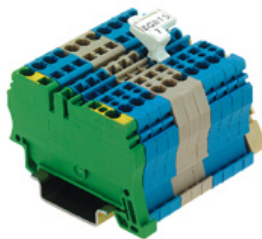
Weidmüller propose aux utilisateurs des blocs de jonction de la série Z de nombreux accessoires qui apportent une solution à tous les problèmes avec des fonctions standard.

Les accessoires sont soumis aux mêmes exigences de qualité que les blocs de jonction eux-mêmes.

### Informations générales de commande

Référence	Type	Version	GTIN (EAN)	Cdt.
<a href="#">1609050000</a>	ZTA 1/ZA	Adaptateur de test, Tension nominale:	4008190206543	25 pièce(s)
<a href="#">1609040000</a>	ZTA 1	Adaptateur de test, Tension nominale:	4008190196851	25 pièce(s)

### Support de repères de groupe basculant ZGB



Le **ZGB 15** est un support basculant de repérage de groupe. Il peut être équipé avec le repérage de blocs de jonction dekafix 5, WS 12/5 ou l'étiquette ESO 15 / ESO 7.

Le **ZGB 30** est un support basculant de repérage de groupe. Il peut être équipé avec le repérage de blocs de jonction dekafix 5, WS 12/5 ou l'étiquette ESO 15 / ESO 7.

Les étiquettes et les bandes de protection se trouvent dans les accessoires.

### Informations générales de commande

Référence	Type	Version	GTIN (EAN)	Cdt.
<a href="#">1778290000</a>	ZGB 30/3,5	Repères de bornes, 32 x 7 mm, Polyamide 66, Couleur: Blanc	4032248161065	20 pièce(s)
<a href="#">1636530000</a>	ZGB 15	Repères de bornes, 15 x 7 mm, Polyamide 66, Couleur: Blanc	4008190297053	20 pièce(s)
<a href="#">1611930000</a>	ZGB 30	Repères de bornes, 32 x 7 mm, Polyamide 66, Couleur: Blanc	4008190002251	20 pièce(s)



## Bloc de jonction série Z avec raccordement à ressort ZPE 2.5/4AN

**Weidmüller Interface GmbH & Co. KG**  
 Klingenbergstraße 16  
 D-32758 Detmold  
 Germany  
 Fon: +49 5231 14-0  
 Fax: +49 5231 14-292083  
 www.weidmueller.com

## Accessoires

### Bandes transparentes STR



Les repères de bloc de jonction Weidmüller permettent de résoudre tous les problèmes de repérage des blocs de jonction. Notre large gamme de produits résout de manière simple, rapide et claire tous les problèmes de repérage : repérage à plusieurs caractères, repères prêts à l'emploi avec impression standard ou spécifique, repères blancs ou de couleur ou repérage de groupe.

### Informations générales de commande

Référence	Type	Version	GTIN (EAN)	Cdt.
<a href="#">0515300000</a>	STR 7 F.SCHT 7	Repères de bornes, 27 x 6.3 mm, Polyester, sans PVC, Couleur: transparent	4008190182175	20 pièce(s)

### Vierge



Les **repères ZS** - au célèbre format **MultiCard** - sont spécialement conçus pour la série Z. Ils offrent une large plage de marquage. Grâce au système basculant, les connexions transversales, par exemple, sont facilement accessibles sans démontage. Le montage rapide est assuré grâce à l'encliquetage par bandes des repères individuels. Les repères individuels sont facilement sécables.

- Surface de repérage rabattable
- Montage en bande ou individuellement
- Repère au format MultiCard éprouvé

### Informations générales de commande

Référence	Type	Version	GTIN (EAN)	Cdt.
<a href="#">1646630000</a>	ZS 15/5 MC NE WS	Repères de bornes, MultiCard, 15 x 5 mm, Polyamide + POM, Couleur: Blanc	4008190401214	480 pièce(s)

## Bloc de jonction série Z avec raccordement à ressort ZPE 2.5/4AN

**Weidmüller Interface GmbH & Co. KG**  
 Klingenbergstraße 16  
 D-32758 Detmold  
 Germany  
 Fon: +49 5231 14-0  
 Fax: +49 5231 14-292083  
 www.weidmueller.com

## Accessoires

### ZAP/TW 3



Weidmüller propose aux utilisateurs des blocs de jonction de la série Z de nombreux accessoires qui apportent une solution à tous les problèmes avec des fonctions standard.

Les accessoires sont soumis aux mêmes exigences de qualité que les blocs de jonction eux-mêmes.

### Informations générales de commande

Référence	Type	Version	GTIN (EAN)	Cdt.
<a href="#">1683880000</a>	ZAP/TW 3 WS	Série Z, Flasque de fermeture, Séparateur, Blanc, 2 mm	4008190477608	50 pièce(s)
<a href="#">1683890000</a>	ZAP/TW 3 SW	Série Z, Flasque de fermeture, Séparateur, noir, 2 mm	4008190477615	50 pièce(s)
<a href="#">1683840000</a>	ZAP/TW 3 GN	Série Z, Flasque de fermeture, Séparateur, vert, 2 mm	4008190477561	50 pièce(s)
<a href="#">1608810000</a>	ZAP/TW 3 BL	Série Z, Flasque de fermeture, Séparateur, bleu, Bleu clair, 2 mm	4008190190934	50 pièce(s)
<a href="#">1608800000</a>	ZAP/TW 3	Série Z, Flasque de fermeture, Séparateur, Beige foncé, 2 mm	4008190190927	50 pièce(s)
<a href="#">1683870000</a>	ZAP/TW 3 GR	Série Z, Flasque de fermeture, Séparateur, gris, 2 mm	4008190477592	50 pièce(s)
<a href="#">1608820000</a>	ZAP/TW 3 OR	Série Z, Flasque de fermeture, Séparateur, orange, 2 mm	4008190190941	50 pièce(s)
<a href="#">1683820000</a>	ZAP/TW 3 RT	Série Z, Flasque de fermeture, Séparateur, rouge, 2 mm	4008190477547	50 pièce(s)