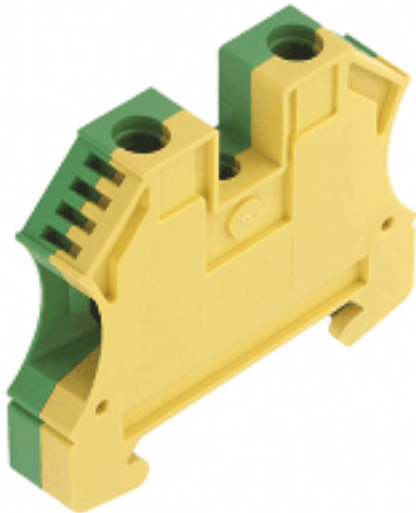


Série W
WPE 10**Weidmüller Interface GmbH & Co. KG**
Klingenbergstraße 16
D-32758 Detmold
Germany
Fon: +49 5231 14-0
Fax: +49 5231 14-292083
www.weidmueller.com

Les blocs de jonction de protection existent en 2 modèles, standard et compact (N), avec des sections nominales de 1,5 mm² à 150 mm² (p. ex. 2,5 mm² - WPE 2.5 ou 4 mm² - WPE 4N).

Informations générales de commande

Référence	1010300000
Type	WPE 10
Version	Série W, Borne de mise à la terre, Section nominale: 10 mm ² , Raccordement vissé, Montage direct
GTIN (EAN)	4008190031251
Cdt.	50 pièce(s)

Fiche de données

Série W
WPE 10

Weidmüller Interface GmbH & Co. KG
Klingenbergstraße 16
D-32758 Detmold
Germany
Fon: +49 5231 14-0
Fax: +49 5231 14-292083
www.weidmueller.com

Caractéristiques techniques

Dimensions et poids

Longueur	56 mm	Largeur	9,9 mm
Hauteur	46,5 mm	Hauteur version la plus basse	47 mm
Poids net	30,78 g		

Températures

Température de fonctionnement		Température de stockage	
Température d'utilisation permanente, min.	-50 °C	Température d'utilisation permanente, max.	120 °C

IECEx/ATEX Caractéristiques nominales

Certificat N° (ATEX)	KEMA98ATEX1683U	Certificat ATEX	KEMA98ATEX1683U_d.pdf
Certificat ATEX	KEMA98ATEX1683U_e.pdf	Certificat IECEx	IECExULDO5.0008U_e.pdf
Section max. du conducteur (ATEX)	10 mm ²	Tension QV	CrossConnectionGuide.pdf
plage de température d'utilisation	Plage de température d'utilisation, voir le certificat CE d'essai de prototype / le certificat de conformité Ex IEC	Identification EN 60079-7	
Identification Ex-RL 94/9 EG	II 2 G D		Ex e II

Autres caractéristiques techniques

Côté ouvert	fermé	Instruction de montage	Montage direct
Nombre de blocs de jonction identiques	1	Type de montage	vissé
Version à I#92épreuve de I#92explosion	Oui		

Caractéristiques nominales

Section nominale	10 mm ²	Tension nominale par rapport bloc de jonction voisin	1 000 V
Tension nominale de choc avec le bloc de jonction voisin	8 kV	Normes	IEC 60947-7-2
Degré de pollution	3		

Caractéristiques nominales selon CSA

Certificat N° (CSA)	200039-1888378	Section max. du conducteur (CSA)	6 AWG
Section min. du conducteur (CSA)	16 AWG		

Caractéristiques nominales selon UL

Certificat N° (UR)	E60693VOL1SEC38	Taille du conducteur Câblage d'usine max. (UR)	6 AWG
Taille du conducteur Câblage d'usine min. (UR)	16 AWG	Taille du conducteur Câblage d'installation max. (UR)	6 AWG

Dimensions

Décalage TS 35	32 mm
----------------	-------

Date de création 19 novembre 2012 13:12:43 CET

Niveau du catalogue 06.11.2012 / Toutes modifications techniques réservées

2

**Série W
WPE 10**

Weidmüller Interface GmbH & Co. KG
 Klingenbergstraße 16
 D-32758 Detmold
 Germany
 Fon: +49 5231 14-0
 Fax: +49 5231 14-292083
 www.weidmueller.com

Caractéristiques techniques**Raccordement (raccordement nominal)**

Type de raccordement	Raccordement vissé	Longueur de dénudage	12 mm
Dimension de la lame	1,0 x 5,5 mm	Sens de raccordement	latéralement
Nombre de raccordements	2	Sections de raccordement, raccordement nominal, min.	1,31 mm ²
Sections de raccordement, raccordement nominal, max.	16 mm ²	Vis de serrage	M 4
Couple de serrage, min.	1,2 Nm	Couple de serrage, max.	2,4 Nm
Calibre selon 60 947-1	B6	Section de raccordement du conducteur, raccordement nominal rigide min.	1,5 mm ²
Section de raccordement du conducteur, raccordement nominal rigide max.	16 mm ²	Section de raccordement du conducteur, semi-rigide, raccordement nominal, min.	1,5 mm ²
Section de raccordement du conducteur, semi-rigide, raccordement nominal, max.	16 mm ²	Section de raccordement du conducteur, souple, max.	16 mm ²
Section de raccordement du conducteur, souple, min.	1,5 mm ²	Section de raccordement du conducteur, souple avec embout DIN 46228/1, raccordement nominal, min.	1,5 mm ²
Section de raccordement du conducteur, souple avec embout DIN 46228/1, raccordement nominal, max.	16 mm ²	Section de raccordement du conducteur, souple embout avec embouts isolés DIN 46228/4, raccordement nominal, min.	1,5 mm ²
Section de raccordement du conducteur, souple embout avec embouts isolés DIN 46228/4, raccordement nominal, max.	16 mm ²		

Caractéristiques des matériaux

Matériau	Wemid	Couleur	jaune, vert
Classe d'inflammabilité selon UL 94	V-0		

Caractéristiques du système

Famille de produits	Série W	Type de raccordement	Raccordement vissé
Sens de raccordement	latéralement	Nombre d'étages	1
Nombre de raccordements	2	Nombre de points de contact par étage	2
Étages internes pontés	Non	Rail profilé	TS 35
Flasque de fermeture nécessaire	Non		

PT, Caractéristiques nominales PE

Courant nominal de courte durée nominal	1200 A (10 mm ²)	Degré de pollution	3
Fonction PEN	Non	Normes	IEC 60947-7-2
Plage de couple de serrage vis de fixation	0,5...1,0 Nm	Section nominale	10 mm ²
Vis centrale sur blocs de jonction PE	M 3		

Classifications

ETIM 2.0	EC000901	ETIM 3.0	EC000901
UNSPSC	30-21-18-11	eClass 4.1	27-14-03-05
eClass 5.1	27-14-03-05	eClass 6.0	27-14-03-05
eClass 7.0	27-14-03-05		

Informations sur le produit

Renseignements caractéristiques techniques	AWG 6/7 et H07V-R16 avec 2,4 Nm.
Renseignements accessoires	Isolation protectrice du support-rail pour l'installation du rail profilé « SH 2 » réf. 0494920000 (qté. 10).

Date de création 19 novembre 2012 13:12:43 CET

Niveau du catalogue 06.11.2012 / Toutes modifications techniques réservées

3

Fiche de données**Série W
WPE 10****Weidmüller Interface GmbH & Co. KG**
Klingenbergstraße 16
D-32758 Detmold
Germany
Fon: +49 5231 14-0
Fax: +49 5231 14-292083
www.weidmueller.com**Caractéristiques techniques****Agréments**

Agréments

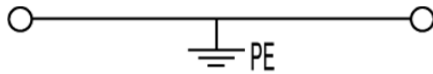


Fiche de données

Série W
WPE 10

Weidmüller Interface GmbH & Co. KG
Klingenbergstraße 16
D-32758 Detmold
Germany
Fon: +49 5231 14-0
Fax: +49 5231 14-292083
www.weidmueller.com

Dessins



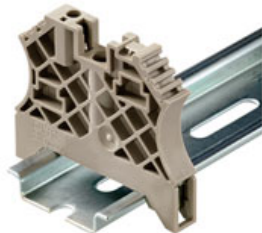
Fiche de données

**Série W
WPE 10**

Weidmüller Interface GmbH & Co. KG
Klingenbergstraße 16
D-32758 Detmold
Germany
Fon: +49 5231 14-0
Fax: +49 5231 14-292083
www.weidmueller.com

Accessoires

Pour rail profilé TS 35



Pour maintenir correctement les blocs de jonction et éviter qu'ils glissent, Weidmüller propose des équerres de blocage. Il existe des versions vissées et non vissées. Il est possible de placer des repères sur les équerres de blocage ainsi que des repères de groupe et il est possible de mettre des fiches de contrôle.

Informations générales de commande

Référence	Type	Version	GTIN (EAN)	Cdt.
1061200000	WEW 35/2	Accessoires, Equerre de blocage	4008190030230	100 pièce(s)

Vierge



Les repères WS sont optimisés pour être utilisés avec les blocs de jonction de la série W. Grâce à leur compatibilité système, ils peuvent également être utilisés avec la série I et la série W. Les larges plages de repérage permettent d'imprimer de longues chaînes de caractères ou sur plusieurs lignes.

Les repères WS sont bien adaptés au marquage de longues chaînes de caractères. Le format MultiCard éprouvé permet une impression par **Laser, PrintJet, Plotter** ou **MC-Mobilo**.

- Montage en bande ou individuellement
- Repère au format MultiCard éprouvé

Informations générales de commande

Référence	Type	Version	GTIN (EAN)	Cdt.
1609920000	WS 12/6.5 MC NE WS	Repères de bornes, MultiCard, 12 x 6.5 mm, Polyamide, Couleur: Blanc	4008190203511	540 pièce(s)

Série W WPE 10

Weidmüller Interface GmbH & Co. KG
 Klingenbergstraße 16
 D-32758 Detmold
 Germany
 Fon: +49 5231 14-0
 Fax: +49 5231 14-292083
 www.weidmueller.com

Accessoires

Vierge



Le repère **dekafix (DEK)** est le repère universel pour toutes les bornes et tous les connecteurs ainsi que pour les modules électroniques. Le système est destiné aux suites courtes de chiffres et comprend un grand nombre d'impressions prêtes à l'emploi.

Le montage en bande permet une pose rapide en une seule opération. L'impression est bien lisible, contrastée et disponible en 5 largeurs.

- Grand choix de repérages prêts à l'emploi
- Montage sur bande pour pose rapide
- Repères de blocs de jonction adaptés à tous les systèmes de raccordement de Weidmüller
- Sont proposés en cartes vierges, MultiCard ou en cartes avec impression standard

Informations générales de commande

Référence	Type	Version	GTIN (EAN)	Cdt.
1609801044	DEK 5/5 MC-10 NE WS	Repères de bornes, MultiCard, 5 x 5 mm, Polyamide, Couleur: Blanc	4008190397111	1 000 pièce(s)

Tournevis



Toujours le bon coup de main :

Les tournevis Weidmüller sont le résultat d'une conception conséquente de la poignée qui tient compte aussi bien de la forme de la main que des différents travaux à réaliser.

Pour chaque vis une lame adaptée - avec quatre tailles de poignées

Les avantages sont manifestes :

- convivial : un concept de poignées ergonomique pour éviter la fatigue
 - optimisé au niveau des connexions : la lame adaptée et la taille de poignée adéquate pour un couple de rotation optimal
 - la sécurité du processus : une utilisation encore plus simple pour un câblage encore plus rapide
- Le résultat : un travail rationnel et professionnel.

Informations générales de commande

Référence	Type	Version	GTIN (EAN)	Cdt.
9008350000	SDS 1.0X5.5X150	Tournevis, Largeur de la lame (B): 5.5 mm, longueur de la lame: 150 mm, Epaisseur de la lame (A): 1 mm	4032248056316	1 pièce(s)

Fiche de données**Série W
WPE 10**

Weidmüller Interface GmbH & Co. KG
Klingenbergstraße 16
D-32758 Detmold
Germany
Fon: +49 5231 14-0
Fax: +49 5231 14-292083
www.weidmueller.com

Accessoires**WQB - PEN 10**

L'étendue de la gamme et la diversité des produits qui vont de 0,05 mm² jusqu'à 300 mm² offrent de nombreuses possibilités d'applications. De l'acier durci pour les forces mécaniques et du cuivre de haute qualité recouvert d'étain pour obtenir la meilleure conductibilité. Tous les matériaux sont testés selon les nouvelles normes environnementales et conformes RoHS.

Informations générales de commande

Référence	Type	Version	GTIN (EAN)	Cdt.
1060300000	WQB-PEN 10	Série W, Accessoires, Connecteur transversal, pour bornes, Nombre de pôles: 2	4008190098346	10 pièce(s)