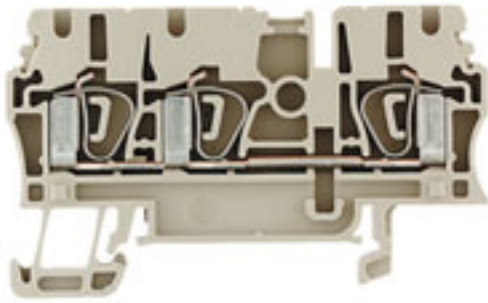


**Bloc de jonction série Z avec raccordement à ressort  
ZDU 2.5/3AN**

**Weidmüller Interface GmbH & Co. KG**  
Klingenbergstraße 16  
D-32758 Detmold  
Germany  
Fon: +49 5231 14-0  
Fax: +49 5231 14-292083  
www.weidmueller.com



Les blocs de jonction avec raccordement à ressort, la série Z, sont particulièrement adaptés aux besoins des clients :

Encombrement réduit, larges plages de repérage, prise de test intégrée, connexion transversale entre les produits de la série Z et vers les autres familles de blocs de jonction Weidmüller.

Les blocs de jonction de la série Z disposent d'une large plage de raccordement et offrent jusqu'à deux canaux de connexion transversale.

Avec les connexions transversales standard les polarités peuvent être distribuées sur n'importe quel nombre de blocs de jonction.

**Informations générales de commande**

Référence	<a href="#">1608540000</a>
Type	ZDU 2.5/3AN
Version	Bloc de jonction série Z avec raccordement à ressort, Bloc de jonction de passage, Section nominale: 2.5 mm <sup>2</sup> , Raccordement à ressort, Wemid, Beige foncé, Barre collectrice
GTIN (EAN)	4008190077327
Cdt.	100 pièce(s)

**Bloc de jonction série Z avec raccordement à ressort  
ZDU 2.5/3AN**

**Weidmüller Interface GmbH & Co. KG**  
Klingenbergstraße 16  
D-32758 Detmold  
Germany  
Fon: +49 5231 14-0  
Fax: +49 5231 14-292083  
www.weidmueller.com

**Caractéristiques techniques**
**Dimensions et poids**

Longueur	64,5 mm	Largeur	5,1 mm
Hauteur	38,5 mm	Hauteur version la plus basse	39,5 mm
Poids net	9,15 g		

**Températures**

Température de fonctionnement		Température de stockage	
Température d'utilisation permanente, min.	-50 °C	Température d'utilisation permanente, max.	120 °C

**IECEx/ATEX Caractéristiques nominales**

Certificat N° (ATEX)	KEMA97ATEX2521U	Certificat ATEX	KEMA97ATEX2521U_d.pdf
Certificat ATEX	KEMA97ATEX2521U_e.pdf	Certificat IECEx	IECExULDO5.0009U_e.pdf
Tension max. (ATEX)	550 V	Courant (ATEX)	21 A
Section max. du conducteur (ATEX)	2,5 mm <sup>2</sup>	Tension QV	CrossConnectionGuide.pdf
plage de température d'utilisation	Plage de température d'utilisation, voir le certificat CE d'essai de prototype / le certificat de conformité Ex IEC	Identification EN 60079-7	
Identification Ex-RL 94/9 EG	II 2 G D		Ex e II

**Autres caractéristiques techniques**

Côté ouvert	droite	Instruction de montage	Barre collectrice
Nombre de blocs de jonction identiques	1	Type de montage	monté
Version à I#92épreuve de I#92explosion	Oui		

**Caractéristiques nominales**

Section nominale	2,5 mm <sup>2</sup>	Tension nominale	800 V
Tension de choc nominale	8 kV	Courant nominal	24 A
Courant avec conducteur max.	31 A	Normes	IEC 60947-7-1
Degré de pollution	3		

**Caractéristiques nominales selon CSA**

Certificat N° (CSA)	200039-1152892	Tension Gr B (CSA)	600 V
Tension Gr C (CSA)	600 V	Tension Gr D (CSA)	600 V
Courant gr. B (CSA)	27 A	Courant gr. c (CSA)	27 A
Courant gr. D (CSA)	5 A	Section max. du conducteur (CSA)	12 AWG
Section min. du conducteur (CSA)	26 AWG		

**Caractéristiques nominales selon UL**

Certificat N° (UR)	E60693VOL1SEC52	Tension Gr C (UR)	600 V
Courant gr. C (UR)	25 A	Taille du conducteur Câblage d'usine max. (UR)	12 AWG
Taille du conducteur Câblage d'usine min. (UR)	30 AWG	Taille du conducteur Câblage d'installation max. (UR)	12 AWG

**Bloc de jonction série Z avec raccordement à ressort  
ZDU 2.5/3AN**

**Weidmüller Interface GmbH & Co. KG**  
Klingenbergstraße 16  
D-32758 Detmold  
Germany  
Fon: +49 5231 14-0  
Fax: +49 5231 14-292083  
www.weidmueller.com

**Caractéristiques techniques**
**Conducteur raccordable (autre raccordement)**

Section de raccordement du conducteur, souple avec embout DIN 46228/1, autre raccordement, min.	0,5 mm <sup>2</sup>	Section de raccordement du conducteur, souple avec embout DIN 46228/1, autre raccordement, max.	2,5 mm <sup>2</sup>
---	---------------------	---	---------------------

**Raccordement (raccordement nominal)**

Type de raccordement	Raccordement à ressort	Longueur de dénudage	10 mm
Dimension de la lame	0,6 x 3,5 mm	Sens de raccordement	en haut
Nombre de raccordements	3	Sections de raccordement, raccordement nominal, min.	0,05 mm <sup>2</sup>
Sections de raccordement, raccordement nominal, max.	4 mm <sup>2</sup>	Calibre selon 60 947-1	A3
Section de raccordement du conducteur, raccordement nominal rigide min.	0,5 mm <sup>2</sup>	Section de raccordement du conducteur, raccordement nominal rigide max.	4 mm <sup>2</sup>
Section de raccordement du conducteur, souple, max.	4 mm <sup>2</sup>	Section de raccordement du conducteur, souple, min.	0,5 mm <sup>2</sup>
Section de raccordement du conducteur, souple avec embout DIN 46228/1, raccordement nominal, min.	0,5 mm <sup>2</sup>	Section de raccordement du conducteur, souple avec embout DIN 46228/1, raccordement nominal, max.	2,5 mm <sup>2</sup>
Section de raccordement du conducteur, souple embout avec embouts isolés DIN 46228/4, raccordement nominal, min.	0,5 mm <sup>2</sup>	Section de raccordement du conducteur, souple embout avec embouts isolés DIN 46228/4, raccordement nominal, max.	2,5 mm <sup>2</sup>
Section de raccordement du conducteur, AWG, min.	AWG 30	Section de raccordement du conducteur, AWG, max.	AWG 12

**Caractéristiques des matériaux**

Matériau isolant	Wemid	Matériau	Wemid
Couleur	beige	Classe d'inflammabilité selon UL 94	V-0

**Caractéristiques du système**

Famille de produits	Bloc de jonction série Z avec raccordement à ressort	Type de raccordement	Raccordement à ressort
Sens de raccordement	en haut	Nombre d'étages	1
Nombre de raccordements	3	Nombre de points de contact par étage	3
Etages internes pontés	Non	Flasque de fermeture nécessaire	Oui

**Classifications**

ETIM 2.0	EC000897	ETIM 3.0	EC000897
UNSPSC	30-21-18-11	eClass 4.1	27-14-11-20
eClass 5.1	27-14-11-20	eClass 6.0	27-14-11-20
eClass 7.0	27-14-11-20		

**Informations sur le produit**

Informations pour commander La tension nominale est réduite à 400 V en cas d'emploi du connecteur transversal.

**Fiche de données****Bloc de jonction série Z avec raccordement à ressort  
ZDU 2.5/3AN**

**Weidmüller Interface GmbH & Co. KG**  
Klingenbergstraße 16  
D-32758 Detmold  
Germany  
Fon: +49 5231 14-0  
Fax: +49 5231 14-292083  
www.weidmueller.com

**Caractéristiques techniques****Agréments**

Agréments



**Bloc de jonction série Z avec raccordement à ressort  
ZDU 2.5/3AN**

**Weidmüller Interface GmbH & Co. KG**  
 Klingenbergstraße 16  
 D-32758 Detmold  
 Germany  
 Fon: +49 5231 14-0  
 Fax: +49 5231 14-292083  
 www.weidmueller.com

**Accessoires****ZQV 2.5**

Weidmüller propose aux utilisateurs des blocs de jonction de la série Z de nombreux accessoires qui apportent une solution à tous les problèmes avec des fonctions standard.

Les accessoires sont soumis aux mêmes exigences de qualité que les blocs de jonction eux-mêmes.

**Informations générales de commande**

Référence	Type	Version	GTIN (EAN)	Cdt.
<a href="#">1697540000</a>	ZQV 2.5/50	Série Z, Accessoires, Connecteur transversal, pour bornes, Nombre de pôles: 50	4008190883256	10 pièce(s)
<a href="#">1608890000</a>	ZQV 2.5/5	Série Z, Accessoires, Connecteur transversal, pour bornes, Nombre de pôles: 5	4008190065713	20 pièce(s)
<a href="#">1608880000</a>	ZQV 2.5/4	Série Z, Accessoires, Connecteur transversal, pour bornes, Nombre de pôles: 4	4008190082208	60 pièce(s)
<a href="#">1608920000</a>	ZQV 2.5/8	Série Z, Accessoires, Connecteur transversal, pour bornes, Nombre de pôles: 8	4008190061531	20 pièce(s)
<a href="#">1608860000</a>	ZQV 2.5/2	Série Z, Accessoires, Connecteur transversal, pour bornes, Nombre de pôles: 2	4008190123680	60 pièce(s)
<a href="#">1608900000</a>	ZQV 2.5/6	Série Z, Accessoires, Connecteur transversal, pour bornes, Nombre de pôles: 6	4008190149840	20 pièce(s)
<a href="#">1608930000</a>	ZQV 2.5/9	Série Z, Accessoires, Connecteur transversal, pour bornes, Nombre de pôles: 9	4008190117009	20 pièce(s)
<a href="#">1608940000</a>	ZQV 2.5/10	Série Z, Accessoires, Connecteur transversal, pour bornes, Nombre de pôles: 10	4008190099060	20 pièce(s)
<a href="#">1608910000</a>	ZQV 2.5/7	Série Z, Accessoires, Connecteur transversal, pour bornes, Nombre de pôles: 7	4008190159665	20 pièce(s)
<a href="#">1608870000</a>	ZQV 2.5/3	Série Z, Accessoires, Connecteur transversal,	4008190061630	60 pièce(s)

## Bloc de jonction série Z avec raccordement à ressort ZDU 2.5/3AN

**Weidmüller Interface GmbH & Co. KG**  
 Klingenbergstraße 16  
 D-32758 Detmold  
 Germany  
 Fon: +49 5231 14-0  
 Fax: +49 5231 14-292083  
 www.weidmueller.com

## Accessoires

pour bornes, Nombre de pôles: 3

### ZAP/TW 2



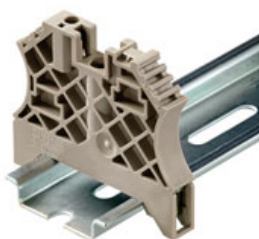
Weidmüller propose aux utilisateurs des blocs de jonction de la série Z de nombreux accessoires qui apportent une solution à tous les problèmes avec des fonctions standard.

Les accessoires sont soumis aux mêmes exigences de qualité que les blocs de jonction eux-mêmes.

### Informations générales de commande

Référence	Type	Version	GTIN (EAN)	Cdt.
<a href="#">1608790000</a>	ZAP/TW 2 OR	Série Z, Flasque de fermeture, Séparateur, orange, 2 mm	4008190190903	50 pièce(s)
<a href="#">1683760000</a>	ZAP/TW 2 GN	Série Z, Flasque de fermeture, Séparateur, vert, 2 mm	4008190477257	50 pièce(s)
<a href="#">1608780000</a>	ZAP/TW 2 BL	Série Z, Flasque de fermeture, Séparateur, bleu, Bleu clair, 2 mm	4008190190897	50 pièce(s)
<a href="#">1608770000</a>	ZAP/TW 2 DB	Série Z, Flasque de fermeture, Séparateur, Beige foncé, 2 mm	4008190190880	50 pièce(s)

### Pour rail profilé TS 35



Pour maintenir correctement les blocs de jonction et éviter qu'ils glissent, Weidmüller propose des équerres de blocage. Il existe des versions vissées et non vissées. Il est possible de placer des repères sur les équerres de blocage ainsi que des repères de groupe et il est possible de mettre des fiches de contrôle.

### Informations générales de commande

Référence	Type	Version	GTIN (EAN)	Cdt.
<a href="#">0383530000</a>	EW 35 GR 7032	Accessoires, Equerre de blocage	4008190027322	50 pièce(s)
<a href="#">1059000000</a>	WEW 35/1	Accessoires, Equerre de blocage	4008190172282	50 pièce(s)
<a href="#">0383560000</a>	EW 35	Accessoires, Equerre de blocage	4008190181314	50 pièce(s)
<a href="#">8630740000</a>	ZEW 35/2	Accessoires, Equerre de blocage	4032248348916	20 pièce(s)

Date de création 19 novembre 2012 13:12:54 CET

## Fiche de données

### Bloc de jonction série Z avec raccordement à ressort ZDU 2.5/3AN

**Weidmüller Interface GmbH & Co. KG**  
 Klingenbergstraße 16  
 D-32758 Detmold  
 Germany  
 Fon: +49 5231 14-0  
 Fax: +49 5231 14-292083  
 www.weidmueller.com

## Accessoires

<a href="#">954000000</a> ZEW 35	Accessoires, Equerre de blocage	4008190956264 20 pièce(s)
<a href="#">106120000</a> WEW 35/2	Accessoires, Equerre de blocage	4008190030230 100 pièce(s)
<a href="#">025866000</a> EW 35/SCHA/M3	Accessoires, Equerre de blocage	4008190033477 20 pièce(s)

## Fiche de contrôle



Le test de l'installation peut se faire grâce à l'utilisation des fiches et des alvéoles de test Weidmüller.

## Informations générales de commande

Référence	Type	Version	GTIN (EAN)	Cdt.
<a href="#">018040000</a>	PS 2.3 RT	Accessoires, Fiche de contrôle	4008190060121	20 pièce(s)

## Vierge



Les **repères ZS** - au célèbre format **MultiCard** - sont spécialement conçus pour la série Z. Ils offrent une large plage de marquage. Grâce au système basculant, les connexions transversales, par exemple, sont facilement accessibles sans démontage. Le montage rapide est assuré grâce à l'encliquetage par bandes des repères individuels. Les repères individuels sont facilement sécables.

- Surface de repérage rabattable
- Montage en bande ou individuellement
- Repère au format MultiCard éprouvé

## Informations générales de commande

Référence	Type	Version	GTIN (EAN)	Cdt.
<a href="#">161000000</a>	ZS 10/5 MC NE WS	Repères de bornes, MultiCard, 10 x 5 mm, Polyamide + POM, Couleur: Blanc	4008190263171	480 pièce(s)

## Bloc de jonction série Z avec raccordement à ressort ZDU 2.5/3AN

**Weidmüller Interface GmbH & Co. KG**  
 Klingenbergstraße 16  
 D-32758 Detmold  
 Germany  
 Fon: +49 5231 14-0  
 Fax: +49 5231 14-292083  
 www.weidmueller.com

## Accessoires

### ZTA 1



Weidmüller propose aux utilisateurs des blocs de jonction de la série Z de nombreux accessoires qui apportent une solution à tous les problèmes avec des fonctions standard.

Les accessoires sont soumis aux mêmes exigences de qualité que les blocs de jonction eux-mêmes.

### Informations générales de commande

Référence	Type	Version	GTIN (EAN)	Cdt.
<a href="#">1609050000</a>	ZTA 1/ZA	Adaptateur de test, Tension nominale:	4008190206543	25 pièce(s)
<a href="#">1609040000</a>	ZTA 1	Adaptateur de test, Tension nominale:	4008190196851	25 pièce(s)

### Vierge



**Les repères WS** sont optimisés pour être utilisés avec les blocs de jonction de la série W. Grâce à leur compatibilité système, ils peuvent également être utilisés avec la série I et la série W. Les larges plages de repérage permettent d'imprimer de longues chaînes de caractères ou sur plusieurs lignes.

**Les repères WS** sont bien adaptés au marquage de longues chaînes de caractères. Le format MultiCard éprouvé permet une impression par **Laser, PrintJet, Plotter** ou **MC-Mobilo**.

- Montage en bande ou individuellement
- Repère au format MultiCard éprouvé

### Informations générales de commande

Référence	Type	Version	GTIN (EAN)	Cdt.
<a href="#">1854090000</a>	WS 10/15 MC NE WS	Repères de bornes, MultiCard, 10 x 15 mm, Polyamide, Couleur: Blanc	4032248390694	240 pièce(s)



## Bloc de jonction série Z avec raccordement à ressort ZDU 2.5/3AN

**Weidmüller Interface GmbH & Co. KG**  
 Klingenbergstraße 16  
 D-32758 Detmold  
 Germany  
 Fon: +49 5231 14-0  
 Fax: +49 5231 14-292083  
 www.weidmueller.com

## Accessoires

### Tournevis



#### Toujours le bon coup de main :

Les tournevis Weidmüller sont le résultat d'une conception conséquente de la poignée qui tient compte aussi bien de la forme de la main que des différents travaux à réaliser.

Pour chaque vis une lame adaptée - avec quatre tailles de poignées

Les avantages sont manifestes :

- convivial : un concept de poignées ergonomique pour éviter la fatigue
- optimisé au niveau des connexions : la lame adaptée et la taille de poignée adéquate pour un couple de rotation optimal
- la sécurité du processus : une utilisation encore plus simple pour un câblage encore plus rapide

Le résultat : un travail rationnel et professionnel.

### Informations générales de commande

Référence	Type	Version	GTIN (EAN)	Cdt.
<a href="#">9008330000</a>	SDS 0.6X3.5X100	Tournevis, Largeur de la lame (B): 3.5 mm, longueur de la lame: 100 mm, Epaisseur de la lame (A): 0.6 mm	4032248056286	1 pièce(s)

### Vierge



**Les repères WS** sont optimisés pour être utilisés avec les blocs de jonction de la série W. Grâce à leur compatibilité système, ils peuvent également être utilisés avec la série I et la série W. Les larges plages de repérage permettent d'imprimer de longues chaînes de caractères ou sur plusieurs lignes.

**Les repères WS** sont bien adaptés au marquage de longues chaînes de caractères. Le format MultiCard éprouvé permet une impression par **Laser, PrintJet, Plotter** ou **MC-Mobilo**.

- Montage en bande ou individuellement
- Repère au format MultiCard éprouvé

### Informations générales de commande

Référence	Type	Version	GTIN (EAN)	Cdt.
<a href="#">1635000000</a>	WS 10/5 MC NE WS	Repères de bornes, MultiCard, 10 x 5 mm, Polyamide, Couleur: Blanc	4008190261948	720 pièce(s)
<a href="#">1792000000</a>	WS 10/5 MC M NE WS	Repères de bornes, MultiCard, 10 x 5 mm, Polyamide, Couleur: Blanc	4032248223862	720 pièce(s)

## Fiche de données

### Bloc de jonction série Z avec raccordement à ressort ZDU 2.5/3AN

**Weidmüller Interface GmbH & Co. KG**  
 Klingenbergstraße 16  
 D-32758 Detmold  
 Germany  
 Fon: +49 5231 14-0  
 Fax: +49 5231 14-292083  
 www.weidmueller.com

## Accessoires

### Impression spéciale



Le repère **dekafix (DEK)** est le repère universel pour toutes les bornes et tous les connecteurs ainsi que pour les modules électroniques. Le système est destiné aux suites courtes de chiffres et comprend un grand nombre d'impressions prêtes à l'emploi.

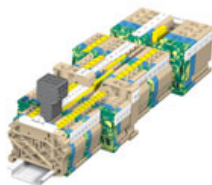
Le montage en bande permet une pose rapide en une seule opération. L'impression est bien lisible, contrastée et disponible en 5 largeurs.

- Grand choix de repérages prêts à l'emploi
- Montage sur bande pour pose rapide
- Repères de blocs de jonction adaptés à tous les systèmes de raccordement de Weidmüller
- Sont proposés en cartes vierges, MultiCard ou en cartes avec impression standard

### Informations générales de commande

Référence	Type	Version	GTIN (EAN)	Cdt.
<a href="#">1609810000</a>	DEK 5/5 MC SDR	Repères de bornes, MultiCard, 5 x 5 mm, Polyamide 66, Couleur: selon demande du client	4008190456597	200 pièce(s)

### Connexion transversale



Pour tous les blocs de jonction de la série P est proposé un système de connexion transversale enfichable (ZQV).

### Informations générales de commande

Référence	Type	Version	GTIN (EAN)	Cdt.
<a href="#">1908960000</a>	ZQV 2.5/20	Série Z, Accessoires, Connecteur transversal, pour bornes, Nombre de pôles: 20	4032248535293	20 pièce(s)